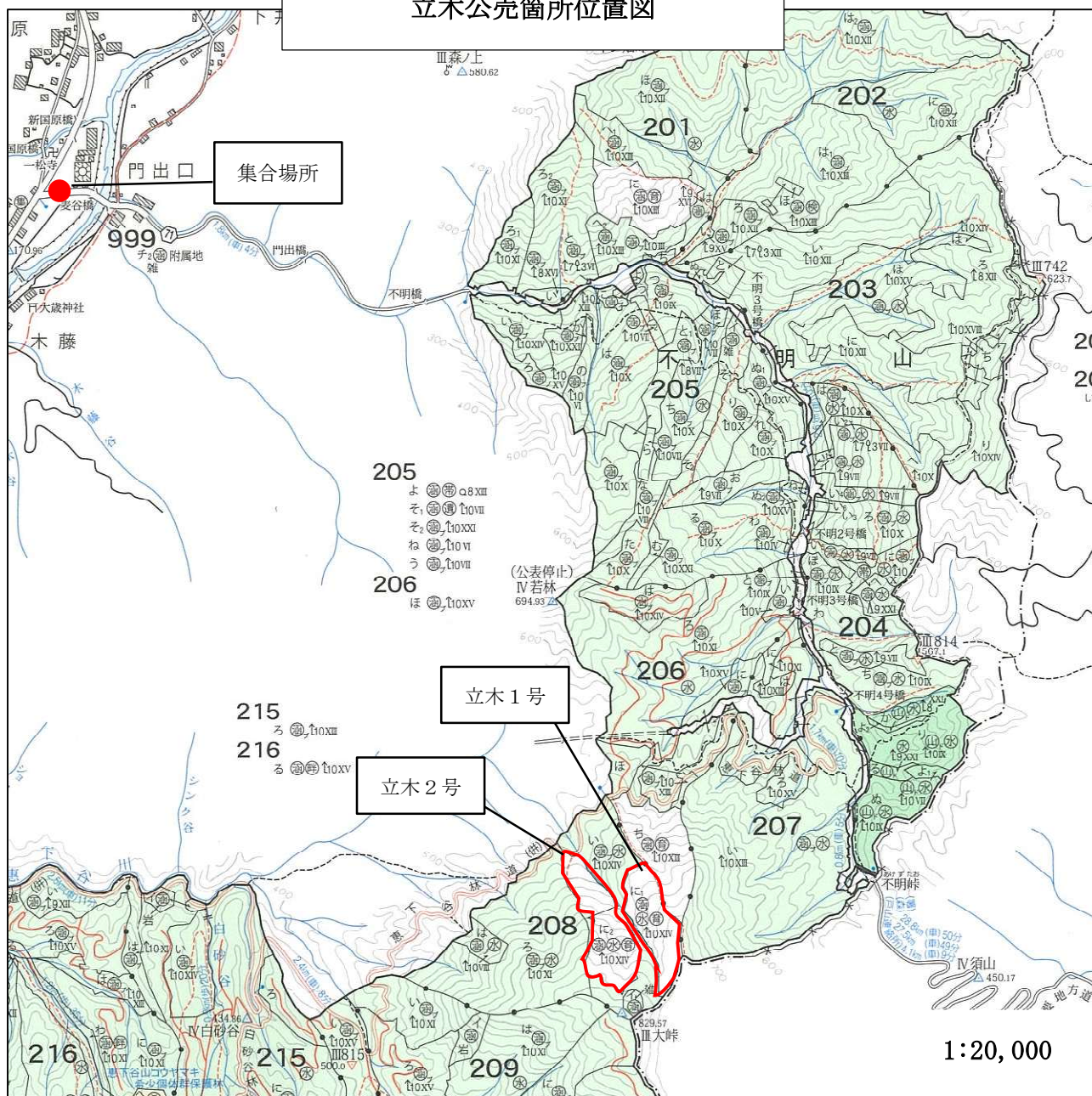


立木公売箇所位置図



現地案内について

※現地案内日の前日（前日が休日の場合はその直前の平日）の17時までに案内希望の連絡が無い場合は実施しません。

案内物件：立木1号 広島県広島市佐伯区湯来町 恵下谷山国有林 208 に 1 林小班

立木2号 広島県広島市佐伯区湯来町 恵下谷山国有林 208 に 2 林小班

案内日時：令和6年5月16日（木） 午前10時

（立木1～2号物件のうち案内希望される物件から順に案内します。）

集合場所：広島市佐伯区麦谷 国道433号・県道71号交差点付近広場

連絡先：佐伯森林事務所 0829-31-3095 広島森林管理署 082-247-2201

案内者：佐伯森林事務所 首席森林官 表川 章



立木公売箇所位置図

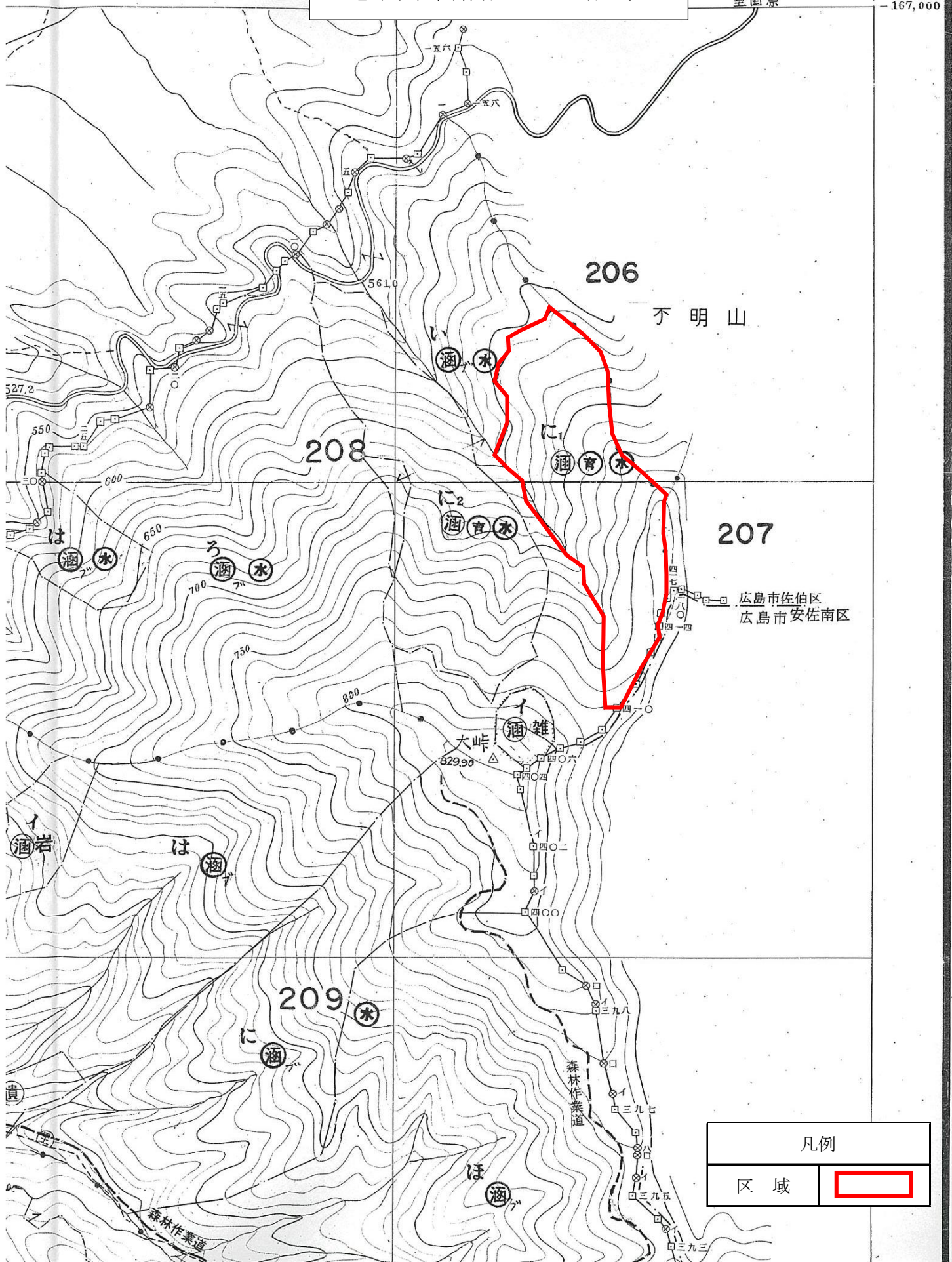
(立木1号)

恵下谷山国有林 208 に 1 林小班

線

+15,500

-167,000



広島全一一片第一七号

広島市佐伯区
広島市安佐南区

凡例

区域



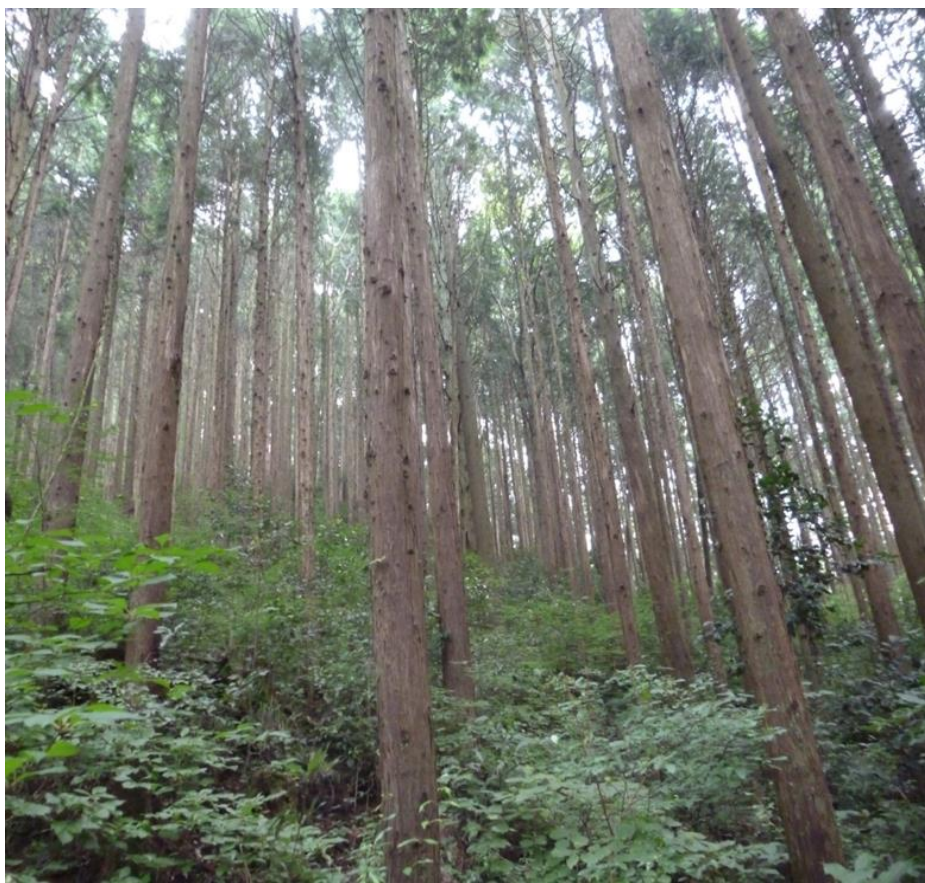
公 売 物 件 内 訳 表

売払番号:立木1号

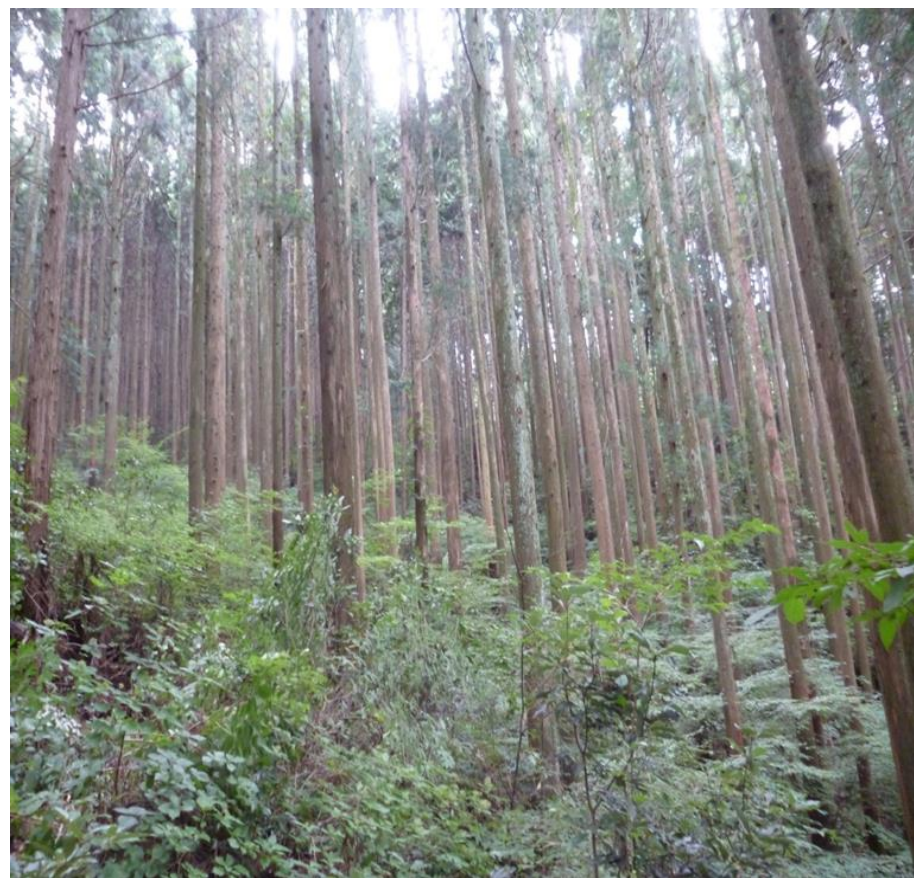
国有林名	林小班	面積 (ha)	林齡	伐採 方法	樹種	物件全域		備考
						本数 (本)	材積 (m ³)	
恵下谷山	208に1	3.92	68	皆伐	スギ	2,077	1,764.81	分収育林
					ヒノキ	2,258	1,170.00	
					アカマツ	66	85.79	
					モミ	3	0.48	
					ツガ	1	0.10	
					クリ	57	33.98	
					ナラ	24	12.78	
					ケヤキ	2	1.90	
					サクラ	4	2.03	
					その他L	21	6.08	
合計	3.92	-	-	-	4,513	3,077.95		

立木公売物件 林内写真

1号物件



スギ



ヒノキ

恵下谷山国有林208に1林小班

樹 材 種 別 一 覧 表

復命書番号 : 04 - 143
林班 : 208

森林事務所 : 湯来森林事務所
小班 : に 1

国有林名 : 恵下谷山
伐区 :

樹 種 名	材 種 分 区	生 被 別	態 様 分 区	品 質 分 区	胸 高 直 径	樹 高	本 数	幹 材 積	平 均 単 木 材 積	控 除 有 無
スギ山陽	一般材	生立木		正常木	6	6	2	0.02	0.010	無
					8	8	4	0.08	0.020	無
					10	9	7	0.28	0.040	無
					12	10	9	0.54	0.060	無
					14	12	22	1.98	0.090	無
					16	15	39	5.85	0.150	無
					18	18	56	12.32	0.220	無
					20	19	75	21.00	0.280	無
					22	20	88	31.68	0.360	無
					24	21	105	46.20	0.440	無
					26	22	135	71.55	0.530	無
					28	23	128	81.92	0.640	無
					30	24	151	113.25	0.750	無
					32	24	143	121.55	0.850	無
					34	24	129	121.26	0.940	無
					36	25	111	120.99	1.090	無
					38	25	89	107.69	1.210	無
					40	25	102	134.64	1.320	無
					42	25	82	118.90	1.450	無
					44	25	56	88.48	1.580	無
					46	25	46	78.66	1.710	無
					48	26	28	53.76	1.920	無
					50	26	23	47.61	2.070	無
					52	26	29	64.38	2.220	無
					54	26	24	57.12	2.380	無
					56	26	17	43.35	2.550	無
					58	26	12	32.52	2.710	無
					60	26	10	28.90	2.890	無
					62	26	7	21.49	3.070	無
					64	27	2	6.74	3.370	無
					66	26	1	3.44	3.440	無
					70	26	1	3.83	3.830	無
					70	27	1	3.97	3.970	無
					72	26	2	8.06	4.030	無
					72	27	1	4.18	4.180	無

* 態様計の胸高直径、樹高は、平均胸高直径、平均樹高である。

樹 材 種 別 一 覧 表

復命書番号 : 04 - 143
林班 : 208

森林事務所 : 湯来森林事務所
小班 : に 1

国有林名 : 恵下谷山
伐区 :

樹 種 名	材 種 分	生 被 別	態 様 分	品 質 分	胸 高 直 径	樹 高	本 数	幹 材 積	平 均 単 木 材 積	控 除 有 無
スギ山陽	一般材	生立木		正常木	74	27	1	4.40	4.400	無
					76	27	1	4.62	4.620	無
					76	28	1	4.79	4.790	無
					78	28	1	5.02	5.020	無
				品質計			1,741	1,677.02		
				根曲木	6	6	3	0.03	0.010	無
					8	8	26	0.52	0.020	無
					10	9	43	1.72	0.040	無
					12	10	37	2.22	0.060	無
					14	12	49	4.41	0.090	無
					16	15	32	4.80	0.150	無
					18	18	28	6.16	0.220	無
					20	19	21	5.88	0.280	無
					22	20	21	7.56	0.360	無
					24	21	17	7.48	0.440	無
					26	22	14	7.42	0.530	無
					28	23	10	6.40	0.640	無
					30	24	9	6.75	0.750	無
					32	24	2	1.70	0.850	無
					34	24	5	4.70	0.940	無
					36	25	2	2.18	1.090	無
					40	25	2	2.64	1.320	無
					42	25	1	1.45	1.450	無
					48	26	1	1.92	1.920	無
					58	26	2	5.42	2.710	無
				品質計			325	81.36		
			態様計		32	22	2,066	1,758.38		
		生被計					2,066	1,758.38		
	材種計						2,066	1,758.38		
	低質材	生立木		低質	8	8	1	0.02	0.020	無
					12	10	1	0.06	0.060	無
					14	12	1	0.09	0.090	無
					16	15	2	0.30	0.150	無
					18	18	1	0.22	0.220	無
					22	20	1	0.36	0.360	無

* 態様計の胸高直径、樹高は、平均胸高直径、平均樹高である。

樹 材 種 別 一 覧 表

復命書番号 : 04 - 143
林班 : 208

森林事務所 : 湯来森林事務所
小班 : に 1

国有林名 : 恵下谷山
伐区 :

樹 種 名	材 種 分	生 被 別	態 様 分 区	品 質 分 区	胸 高 直 径	樹 高	本 数	幹 材 積	平 均 単 木 材 積	控 除 有 無
スギ山陽	低質材	生立木		低質	32	24	1	0.85	0.850	無
					34	24	1	0.94	0.940	無
					38	25	1	1.21	1.210	無
					54	26	1	2.38	2.380	無
				品質計			11	6.43		
			態様計		26	18	11	6.43		
		生被計					11	6.43		
	材種計						11	6.43		
- 樹種計 -							2,077	1,764.81		
ヒノキ	一般材	生立木		正常木	8	7	1	0.02	0.020	無
					12	10	10	0.60	0.060	無
					14	13	46	5.06	0.110	無
					16	15	76	12.16	0.160	無
					18	16	121	25.41	0.210	無
					20	17	153	41.31	0.270	無
					22	18	201	70.35	0.350	無
					24	19	215	92.45	0.430	無
					26	19	239	119.50	0.500	無
					28	20	205	125.05	0.610	無
					30	21	197	143.81	0.730	無
					32	21	144	118.08	0.820	無
					34	22	118	114.46	0.970	無
					36	22	66	70.62	1.070	無
					38	22	39	46.41	1.190	無
					40	22	16	20.80	1.300	無
					42	23	13	19.50	1.500	無
					44	23	5	8.15	1.630	無
					46	23	3	5.31	1.770	無
					48	24	2	4.00	2.000	無
					50	22	1	1.96	1.960	無
					50	23	1	2.06	2.060	無
					50	24	1	2.16	2.160	無
					52	22	1	2.11	2.110	無
					52	24	2	4.64	2.320	無
					54	24	1	2.49	2.490	無

* 態様計の胸高直径、樹高は、平均胸高直径、平均樹高である。

樹 材 種 別 一 覧 表

復命書番号 : 04 - 143
林班 : 208

森林事務所 : 湯来森林事務所
小班 : に 1

国有林名 : 恵下谷山
伐区 :

樹 種 名	材 種 区 分	生 被 別	態 様 区 分	品 質 区 分	胸 高 直 径	樹 高	本 数	幹 材 積	平 均 単 木 材 積	控 除 有 無
ヒノキ	一般材	生立木		正常木	54	26	1	2.72	2.720	無
				品質計			1,878	1,061.19		
				根曲木	6	7	3	0.03	0.010	無
					8	7	10	0.20	0.020	無
					10	8	12	0.36	0.030	無
					12	10	22	1.32	0.060	無
					14	13	47	5.17	0.110	無
					16	15	60	9.60	0.160	無
					18	16	48	10.08	0.210	無
					20	17	44	11.88	0.270	無
					22	18	30	10.50	0.350	無
					24	19	34	14.62	0.430	無
					26	19	23	11.50	0.500	無
					28	20	19	11.59	0.610	無
					30	21	10	7.30	0.730	無
					32	21	9	7.38	0.820	無
					34	22	2	1.94	0.970	無
					36	22	1	1.07	1.070	無
					38	22	2	2.38	1.190	無
					40	22	1	1.30	1.300	無
				品質計			377	108.22		
			態様計		24	19	2,255	1,169.41		
		生被計					2,255	1,169.41		
	材種計						2,255	1,169.41		
	低質材	生立木		低質	10	8	1	0.03	0.030	無
					18	16	1	0.21	0.210	無
					22	18	1	0.35	0.350	無
				品質計			3	0.59		
			態様計		16	14	3	0.59		
		生被計					3	0.59		
	材種計						3	0.59		
- 樹種計 -							2,258	1,170.00		
アカマツ山陽	一般材	生立木		正常木	22	15	1	0.26	0.260	無
					26	17	1	0.40	0.400	無
					30	18	1	0.55	0.550	無

* 態様計の胸高直径、樹高は、平均胸高直径、平均樹高である。

樹 材 種 別 一 覧 表

復命書番号： 04 - 143
林班： 208

森林事務所： 湯来森林事務所
小班： に 1

国有林名： 恵下谷山
伐区：

樹種名	材種分	生被別	態様分	品質分	胸高直径	樹高	本数	幹材積	平均単木材積	控除有無
アカマツ山陽	一般材	生立木		正常木	30	19	1	0.58	0.580	無
					32	18	1	0.62	0.620	無
					36	20	1	0.86	0.860	無
					38	23	1	1.09	1.090	無
					38	24	2	2.28	1.140	無
					40	17	2	1.78	0.890	無
					40	25	1	1.31	1.310	無
					42	22	1	1.27	1.270	無
					42	23	1	1.32	1.320	無
					42	25	1	1.44	1.440	無
					44	25	1	1.57	1.570	無
					46	19	1	1.30	1.300	無
					46	23	2	3.16	1.580	無
					46	24	1	1.64	1.640	無
					48	23	1	1.71	1.710	無
					48	24	1	1.78	1.780	無
					48	26	1	1.93	1.930	無
					50	26	1	2.09	2.090	無
					52	25	1	2.17	2.170	無
					52	26	2	4.50	2.250	無
					54	25	1	2.33	2.330	無
					56	24	1	2.40	2.400	無
					56	25	1	2.50	2.500	無
					60	26	1	2.96	2.960	無
				品質計			31	45.80		
				根曲木	18	15	1	0.18	0.180	無
					22	14	1	0.24	0.240	無
					22	15	1	0.26	0.260	無
					22	16	1	0.28	0.280	無
					28	18	1	0.48	0.480	無
					30	18	1	0.55	0.550	無
					30	19	1	0.58	0.580	無
					30	23	1	0.69	0.690	無
					30	24	1	0.72	0.720	無
					32	18	1	0.62	0.620	無

* 態様計の胸高直径、樹高は、平均胸高直径、平均樹高である。

樹 材 種 別 一 覧 表

復命書番号： 04 - 143
林班： 208

森林事務所： 湯来森林事務所
小班： に 1

国有林名： 恵下谷山
伐区：

樹種名	材種分	生被別	態様分	品質分	胸高直径	樹高	本数	幹材積	平均木材積	控除有無
アカマツ山陽	一般材	生立木		根曲木	32	21	1	0.72	0.720	無
					34	20	1	0.77	0.770	無
					34	24	1	0.92	0.920	無
					36	17	1	0.73	0.730	無
					36	20	1	0.86	0.860	無
					36	21	1	0.90	0.900	無
					38	19	1	0.90	0.900	無
					38	20	1	0.95	0.950	無
					40	21	2	2.20	1.100	無
					40	24	1	1.26	1.260	無
					42	17	1	0.98	0.980	無
					42	22	1	1.27	1.270	無
					42	24	1	1.38	1.380	無
					42	25	1	1.44	1.440	無
					44	21	1	1.32	1.320	無
					44	24	1	1.51	1.510	無
					44	25	1	1.57	1.570	無
					44	26	1	1.63	1.630	無
					48	24	1	1.78	1.780	無
					50	25	1	2.01	2.010	無
					52	26	2	4.50	2.250	無
					56	25	1	2.50	2.500	無
					66	24	1	3.29	3.290	無
				品質計			35	39.99		
			態様計		40	22	66	85.79		
		生被計					66	85.79		
	材種計						66	85.79		
- 樹種計 -							66	85.79		
モミ	一般材	生立木		正常木	12	8	1	0.05	0.050	無
					14	11	1	0.10	0.100	無
					22	16	1	0.33	0.330	無
				品質計			3	0.48		
			態様計		16	12	3	0.48		
		生被計					3	0.48		
	材種計						3	0.48		

* 態様計の胸高直径、樹高は、平均胸高直径、平均樹高である。

樹 材 種 別 一 覧 表

復命書番号 : 04 - 143
林班 : 208

森林事務所 : 湯来森林事務所
小班 : に 1

国有林名 : 恵下谷山
伐区 :

樹 種 名	材 種 分	生 被 別	態 様 分 区	品 質 分 区	胸 高 直 径	樹 高	本 数	幹 材 積	平 均 木 材 積	控 除 有 無
- 樹種計 -							3	0.48		
ツガ	一般材	生立木		根曲木 品質計	16	9	1	0.10	0.100	無
			態様計		16	9	1	0.10		
		生被計					1	0.10		
	材種計						1	0.10		
- 樹種計 -							1	0.10		
- N 計 -							4,405	3,021.18		
クリ	低質材	生立木		低質	18	15	1	0.18	0.180	無
					20	15	2	0.44	0.220	無
					20	16	1	0.23	0.230	無
					20	18	1	0.26	0.260	無
					20	23	1	0.34	0.340	無
					22	14	2	0.48	0.240	無
					22	17	1	0.30	0.300	無
					22	18	2	0.62	0.310	無
					22	19	2	0.66	0.330	無
					24	15	1	0.30	0.300	無
					24	18	1	0.37	0.370	無
					24	19	3	1.17	0.390	無
					24	20	2	0.82	0.410	無
					24	24	1	0.51	0.510	無
					26	15	1	0.34	0.340	無
					26	19	3	1.35	0.450	無
					26	23	1	0.56	0.560	無
					28	17	1	0.45	0.450	無
					28	18	2	0.96	0.480	無
					28	19	1	0.51	0.510	無
					30	16	1	0.48	0.480	無
					30	21	2	1.30	0.650	無
					32	17	1	0.57	0.570	無
					32	18	1	0.61	0.610	無
					32	20	1	0.69	0.690	無
					34	16	2	1.18	0.590	無
					34	17	1	0.63	0.630	無

* 態様計の胸高直径、樹高は、平均胸高直径、平均樹高である。

樹 材 種 別 一 覧 表

復命書番号 : 04 - 143
林班 : 208

森林事務所 : 湯来森林事務所
小班 : に 1

国有林名 : 恵下谷山
伐区 :

樹 種 名	材 種 分	生 被 別	態 様 分	品 質 分	胸 高 直 径	樹 高	本 数	幹 材 積	平 均 木 材 積	控 除 有 無
クリ	低質材	生立木		低質	34	19	2	1.44	0.720	無
					34	21	1	0.81	0.810	無
					36	19	1	0.80	0.800	無
					36	20	1	0.84	0.840	無
					36	21	1	0.89	0.890	無
					38	20	3	2.79	0.930	無
					38	21	1	0.98	0.980	無
					38	23	1	1.09	1.090	無
					40	20	1	1.01	1.010	無
					42	22	2	2.46	1.230	無
					42	23	1	1.29	1.290	無
					44	18	1	1.06	1.060	無
					44	20	1	1.20	1.200	無
					46	16	1	1.01	1.010	無
				品質計			57	33.98		
			態様計		30	19	57	33.98		
		生被計					57	33.98		
	材種計						57	33.98		
- 樹種計 -							57	33.98		
ナラ	低質材	生立木		低質	18	15	1	0.18	0.180	無
					20	18	2	0.52	0.260	無
					24	16	2	0.64	0.320	無
					24	17	1	0.34	0.340	無
					26	16	1	0.37	0.370	無
					26	18	1	0.42	0.420	無
					26	19	1	0.45	0.450	無
					28	14	1	0.36	0.360	無
					28	15	1	0.39	0.390	無
					28	18	2	0.96	0.480	無
					30	20	2	1.22	0.610	無
					32	17	1	0.57	0.570	無
					32	18	1	0.61	0.610	無
					32	19	2	1.30	0.650	無
					34	18	1	0.68	0.680	無
					34	23	1	0.89	0.890	無

* 態様計の胸高直径、樹高は、平均胸高直径、平均樹高である。

樹 材 種 別 一 覧 表

復命書番号： 04 - 143
林班： 208

森林事務所： 湯来森林事務所
小班： に 1

国有林名： 恵下谷山
伐区：

樹種名	材種区分	生被別	態様区分	品質区分	胸高直径	樹高	本数	幹材積	平均単木材積	控除有無
ナラ	低質材	生立木		低質	36	20	1	0.84	0.840	無
					38	19	1	0.87	0.870	無
					42	21	1	1.17	1.170	無
				品質計			24	12.78		
			態様計		28	18	24	12.78		
		生被計					24	12.78		
	材種計						24	12.78		
- 樹種計 -							24	12.78		
ケヤキ	低質材	生立木		低質	36	18	1	0.75	0.750	無
					46	18	1	1.15	1.150	無
				品質計			2	1.90		
			態様計		40	18	2	1.90		
		生被計					2	1.90		
	材種計						2	1.90		
- 樹種計 -							2	1.90		
サクラ	低質材	生立木		低質	20	22	1	0.32	0.320	無
					24	16	1	0.32	0.320	無
					32	17	1	0.57	0.570	無
					38	18	1	0.82	0.820	無
				品質計			4	2.03		
			態様計		28	18	4	2.03		
		生被計					4	2.03		
	材種計						4	2.03		
- 樹種計 -							4	2.03		
他L	低質材	生立木		低質	18	14	2	0.34	0.170	無
					18	16	3	0.57	0.190	無
					20	12	1	0.17	0.170	無
					20	13	1	0.19	0.190	無
					20	15	1	0.22	0.220	無
					20	16	1	0.23	0.230	無
					20	17	1	0.25	0.250	無
					22	13	1	0.22	0.220	無
					22	15	1	0.26	0.260	無
					22	17	1	0.30	0.300	無
					22	20	1	0.35	0.350	無

* 態様計の胸高直径、樹高は、平均胸高直径、平均樹高である。

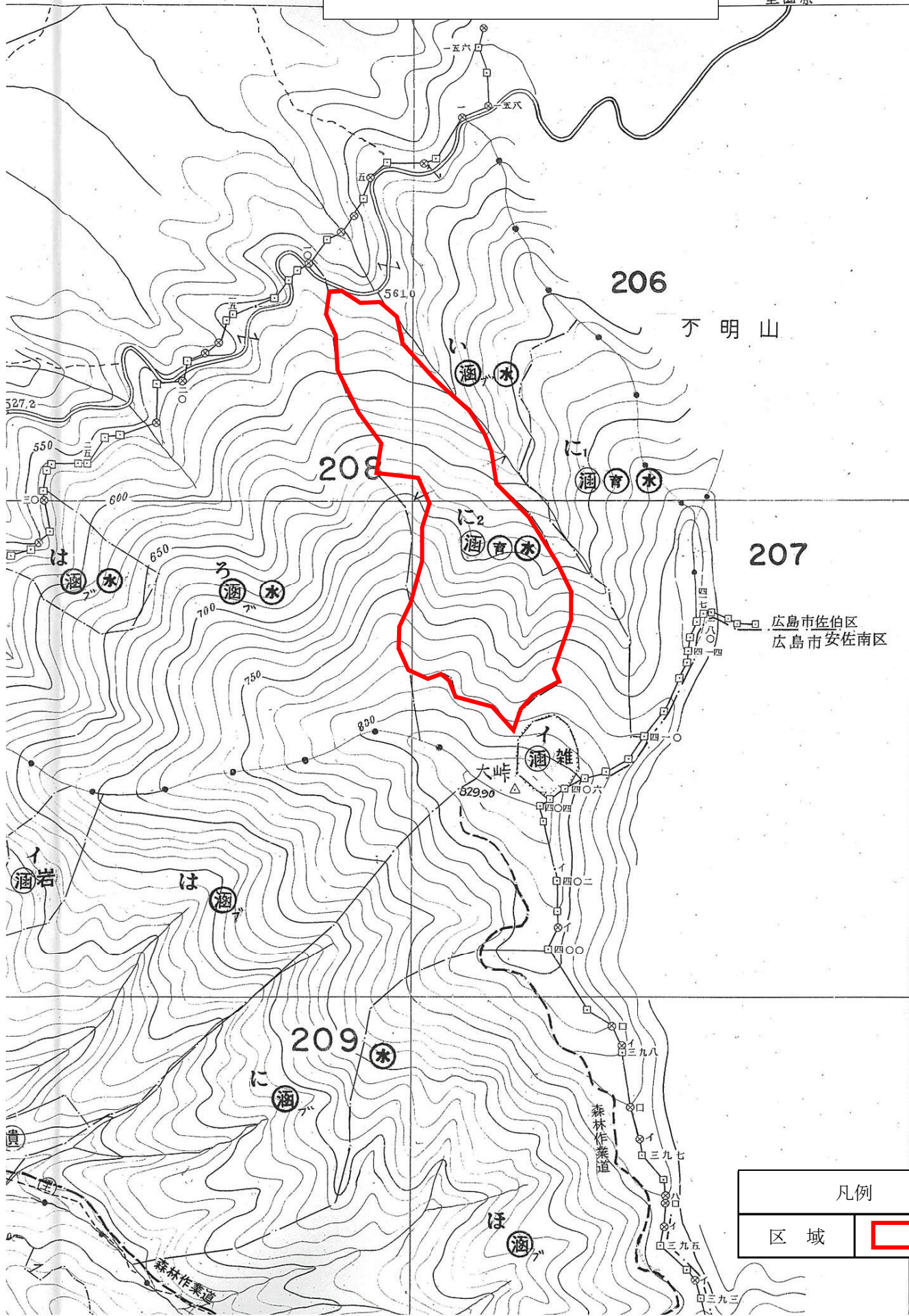


立木公売箇所位置図
 (立木2号)
 恵下谷山国有林 208 に 2 林小班

線

+15,500

-167,000



広島市佐伯区
 広島市安佐南区

凡例	
区域	

広島全一一片第一七号

公 売 物 件 内 訳 表

売払番号:立木2号

国有林名	林小班	面積 (ha)	林齢	伐採 方法	樹種	物件全域		備考
						本数 (本)	材積 (m ³)	
恵下谷山	208に2	4.58	68	皆伐	スギ	3,574	3,171.93	分収育林
					ヒノキ	27	7.66	
					クリ	8	4.34	
					ホオノキ	7	3.94	
					サクラ	14	9.63	
					その他L	73	33.79	
	合計	4.58	-	-	-	3,703	3,231.29	

立木公売物件 林内写真

2号物件



スギ



スギ

恵下谷山国有林208に2林小班

樹 材 種 別 一 覧 表

復命書番号 : 03 - 92
林班 : 208

森林事務所 : 湯来森林事務所
小班 : に 2

国有林名 : 恵下谷山
伐区 :

樹 種 名	材 種 分 区	生 被 別	態 様 分 区	品 質 分 区	胸 高 直 径	樹 高	本 数	幹 材 積	平 均 単 木 材 積	控 除 有 無
スギ山陽	一般材	生立木		正常木	6	6	1	0.01	0.010	無
					8	8	3	0.06	0.020	無
					10	9	7	0.28	0.040	無
					12	11	14	0.84	0.060	無
					14	12	21	1.89	0.090	無
					16	14	35	4.90	0.140	無
					18	16	65	13.00	0.200	無
					20	18	81	21.87	0.270	無
					22	19	127	43.18	0.340	無
					24	19	171	68.40	0.400	無
					26	20	236	113.28	0.480	無
					28	21	249	144.42	0.580	無
					30	21	256	168.96	0.660	無
					32	22	229	178.62	0.780	無
					34	23	220	200.20	0.910	無
					36	23	220	222.20	1.010	無
					38	24	196	227.36	1.160	無
					40	24	188	238.76	1.270	無
					42	24	156	216.84	1.390	無
					44	24	132	199.32	1.510	無
					46	24	95	155.80	1.640	無
					48	25	71	131.35	1.850	無
					50	25	74	147.26	1.990	無
					52	25	45	96.30	2.140	無
					54	25	43	98.47	2.290	無
					56	25	29	71.05	2.450	無
					58	26	19	51.49	2.710	無
					60	26	12	34.68	2.890	無
					62	27	7	22.26	3.180	無
					64	27	10	33.70	3.370	無
					66	28	6	22.20	3.700	無
					68	28	1	3.91	3.910	無
					70	29	3	12.81	4.270	無
					74	33	1	5.37	5.370	無
					76	34	1	5.80	5.800	無

* 態様計の胸高直径、樹高は、平均胸高直径、平均樹高である。

樹 材 種 別 一 覧 表

復命書番号 : 03 - 92
林班 : 208

森林事務所 : 湯来森林事務所
小班 : に 2

国有林名 : 恵下谷山
伐区 :

樹 種 名	材 種 分	生 被 別	態 様 分	品 質 分	胸 高 直 径	樹 高	本 数	幹 材 積	平 均 単 木 材 積	控 除 有 無
スギ山陽	一般材	生立木		正常木	76	35	2	11.94	5.970	無
				品質計			3,026	2,968.78		
				根曲木	6	6	2	0.02	0.010	無
					8	8	13	0.26	0.020	無
					10	9	26	1.04	0.040	無
					12	11	39	2.34	0.060	無
					14	12	46	4.14	0.090	無
					16	14	49	6.86	0.140	無
					18	16	65	13.00	0.200	無
					20	18	50	13.50	0.270	無
					22	19	34	11.56	0.340	無
					24	19	33	13.20	0.400	無
					26	20	37	17.76	0.480	無
					28	21	19	11.02	0.580	無
					30	21	25	16.50	0.660	無
					32	22	23	17.94	0.780	無
					34	23	12	10.92	0.910	無
					36	23	9	9.09	1.010	無
					38	24	6	6.96	1.160	無
					40	24	9	11.43	1.270	無
					42	24	3	4.17	1.390	無
					44	24	2	3.02	1.510	無
					46	24	1	1.64	1.640	無
					48	25	1	1.85	1.850	無
					54	25	1	2.29	2.290	無
					58	26	1	2.71	2.710	無
					66	28	1	3.70	3.700	無
				品質計			507	186.92		
			態様計		34	21	3,533	3,155.70		
		生被計					3,533	3,155.70		
	材種計						3,533	3,155.70		
	低質材	生立木		低質	8	8	5	0.10	0.020	無
					10	9	5	0.20	0.040	無
					12	11	2	0.12	0.060	無
					14	12	1	0.09	0.090	無

* 態様計の胸高直径、樹高は、平均胸高直径、平均樹高である。

樹 材 種 別 一 覧 表

復命書番号 : 03 - 92
林班 : 208森林事務所 : 湯来森林事務所
小班 : に 2国有林名 : 恵下谷山
伐区 :

樹 種 名	材 種 分	生 被 別	態 様 分	品 質 分	胸 高 直 径	樹 高	本 数	幹 材 積	平 均 木 材 積	控 除 有 無
スギ山陽	低質材	生立木		低質	16	14	3	0.42	0.140	無
					18	16	2	0.40	0.200	無
					20	18	4	1.08	0.270	無
					22	19	4	1.36	0.340	無
					24	19	6	2.40	0.400	無
					32	22	1	0.78	0.780	無
					34	23	2	1.82	0.910	無
					36	23	2	2.02	1.010	無
					40	24	2	2.54	1.270	無
					42	24	1	1.39	1.390	無
					44	24	1	1.51	1.510	無
				品質計			41	16.23		
			態様計		22	16	41	16.23		
		生被計					41	16.23		
	材種計						41	16.23		
- 樹種計 -							3,574	3,171.93		
ヒノキ	一般材	生立木		正常木	18	15	1	0.20	0.200	無
					18	16	1	0.21	0.210	無
					20	15	1	0.24	0.240	無
					22	17	2	0.66	0.330	無
					26	17	1	0.44	0.440	無
					30	18	2	1.24	0.620	無
					34	18	1	0.77	0.770	無
					40	17	1	0.98	0.980	無
				品質計			10	4.74		
				根曲木	6	5	1	0.01	0.010	無
					8	6	1	0.02	0.020	無
					10	6	1	0.02	0.020	無
					10	7	1	0.03	0.030	無
					10	9	1	0.04	0.040	無
					12	9	1	0.05	0.050	無
					18	15	1	0.20	0.200	無
					20	17	1	0.27	0.270	無
					22	12	1	0.22	0.220	無
					22	17	1	0.33	0.330	無

* 態様計の胸高直径、樹高は、平均胸高直径、平均樹高である。

樹材種別一覧表

復命書番号： 03 - 92
林班： 208

森林事務所： 湯来森林事務所
小班： に 2

国有林名： 恵下谷山
伐区：

樹種名	材種区分	生被別	態様区分	品質区分	胸高直径	樹高	本数	幹材積	平均単木材積	控除有無
ヒノキ	一般材	生立木		根曲木	24	15	1	0.33	0.330	無
					24	17	1	0.38	0.380	無
					28	16	1	0.48	0.480	無
				品質計			13	2.38		
			態様計		22	14	23	7.12		
		生被計					23	7.12		
	材種計						23	7.12		
	低質材	生立木		低質	12	6	1	0.03	0.030	無
					12	10	1	0.06	0.060	無
					16	13	1	0.14	0.140	無
					22	16	1	0.31	0.310	無
				品質計			4	0.54		
			態様計		16	11	4	0.54		
		生被計					4	0.54		
	材種計						4	0.54		
- 樹種計 -							27	7.66		
- N 計 -							3,601	3,179.59		
クリ	低質材	生立木		低質	26	12	1	0.27	0.270	無
					26	16	1	0.37	0.370	無
					28	14	1	0.36	0.360	無
					30	18	1	0.54	0.540	無
					32	17	1	0.57	0.570	無
					34	13	1	0.47	0.470	無
					36	17	1	0.70	0.700	無
					44	18	1	1.06	1.060	無
				品質計			8	4.34		
			態様計		32	16	8	4.34		
		生被計					8	4.34		
	材種計						8	4.34		
- 樹種計 -							8	4.34		
ホオノキ	一般材	生立木		正常木	28	18	1	0.46	0.460	無
				品質計			1	0.46		
			態様計		28	18	1	0.46		
		生被計					1	0.46		
	材種計						1	0.46		

* 態様計の胸高直径、樹高は、平均胸高直径、平均樹高である。

樹 材 種 別 一 覧 表

復命書番号 : 03 - 92
林班 : 208

森林事務所 : 湯来森林事務所
小班 : に 2

国有林名 : 恵下谷山
伐区 :

樹 種 名	材 種 区 分	生 被 別	態 様 区 分	品 質 区 分	胸 高 直 径	樹 高	本 数	幹 材 積	平 均 単 木 材 積	控 除 有 無
ホオノキ	低質材	生立木		低質	18	15	1	0.17	0.170	無
					22	17	1	0.28	0.280	無
					34	19	1	0.68	0.680	無
					36	18	2	1.40	0.700	無
					40	20	1	0.95	0.950	無
				品質計			6	3.48		
			態様計		32	18	6	3.48		
		生被計					6	3.48		
	材種計						6	3.48		
- 樹種計 -							7	3.94		
サクラ	一般材	生立木		正常木	34	16	1	0.59	0.590	無
					36	19	1	0.80	0.800	無
					36	21	1	0.89	0.890	無
					38	17	1	0.77	0.770	無
					56	20	1	1.83	1.830	無
				品質計			5	4.88		
				根曲木	42	19	1	1.04	1.040	無
				品質計			1	1.04		
			態様計		40	19	6	5.92		
		生被計					6	5.92		
	材種計						6	5.92		
	低質材	生立木		低質	18	12	1	0.14	0.140	無
					20	16	1	0.23	0.230	無
					22	17	1	0.30	0.300	無
					22	18	1	0.31	0.310	無
					30	17	1	0.51	0.510	無
					32	19	1	0.65	0.650	無
					36	19	1	0.80	0.800	無
					38	17	1	0.77	0.770	無
				品質計			8	3.71		
			態様計		28	17	8	3.71		
		生被計					8	3.71		
	材種計						8	3.71		
- 樹種計 -							14	9.63		
他L	低質材	生立木		低質	16	7	1	0.07	0.070	無

* 態様計の胸高直径、樹高は、平均胸高直径、平均樹高である。

樹 材 種 別 一 覧 表

復命書番号 : 03 - 92
林班 : 208

森林事務所 : 湯来森林事務所
小班 : に 2

国有林名 : 恵下谷山
伐区 :

樹 種 名	材 種 分 区	生 被 別	態 様 分 区	品 質 分 区	胸 高 直 径	樹 高	本 数	幹 材 積	平 均 単 木 材 積	控 除 有 無
他 L	低質材	生立木		低質	16	12	1	0.12	0.120	無
					18	10	1	0.12	0.120	無
					18	11	2	0.26	0.130	無
					18	12	2	0.28	0.140	無
					18	13	2	0.32	0.160	無
					18	14	2	0.34	0.170	無
					20	12	2	0.34	0.170	無
					20	13	2	0.38	0.190	無
					20	14	1	0.20	0.200	無
					20	15	1	0.22	0.220	無
					20	16	1	0.23	0.230	無
					22	12	2	0.40	0.200	無
					22	14	3	0.72	0.240	無
					22	15	1	0.26	0.260	無
					22	17	2	0.60	0.300	無
					22	18	1	0.31	0.310	無
					22	20	1	0.35	0.350	無
					24	12	2	0.46	0.230	無
					24	17	2	0.68	0.340	無
					24	19	1	0.39	0.390	無
					26	11	1	0.24	0.240	無
					26	14	1	0.32	0.320	無
					26	15	1	0.34	0.340	無
					26	17	2	0.80	0.400	無
					26	18	2	0.84	0.420	無
					28	16	1	0.42	0.420	無
					28	17	2	0.90	0.450	無
					28	21	1	0.57	0.570	無
					30	15	1	0.44	0.440	無
					30	17	1	0.51	0.510	無
					30	18	2	1.08	0.540	無
					30	19	2	1.16	0.580	無
					32	15	1	0.50	0.500	無
					32	16	1	0.53	0.530	無
					32	17	1	0.57	0.570	無

* 態様計の胸高直径、樹高は、平均胸高直径、平均樹高である。

