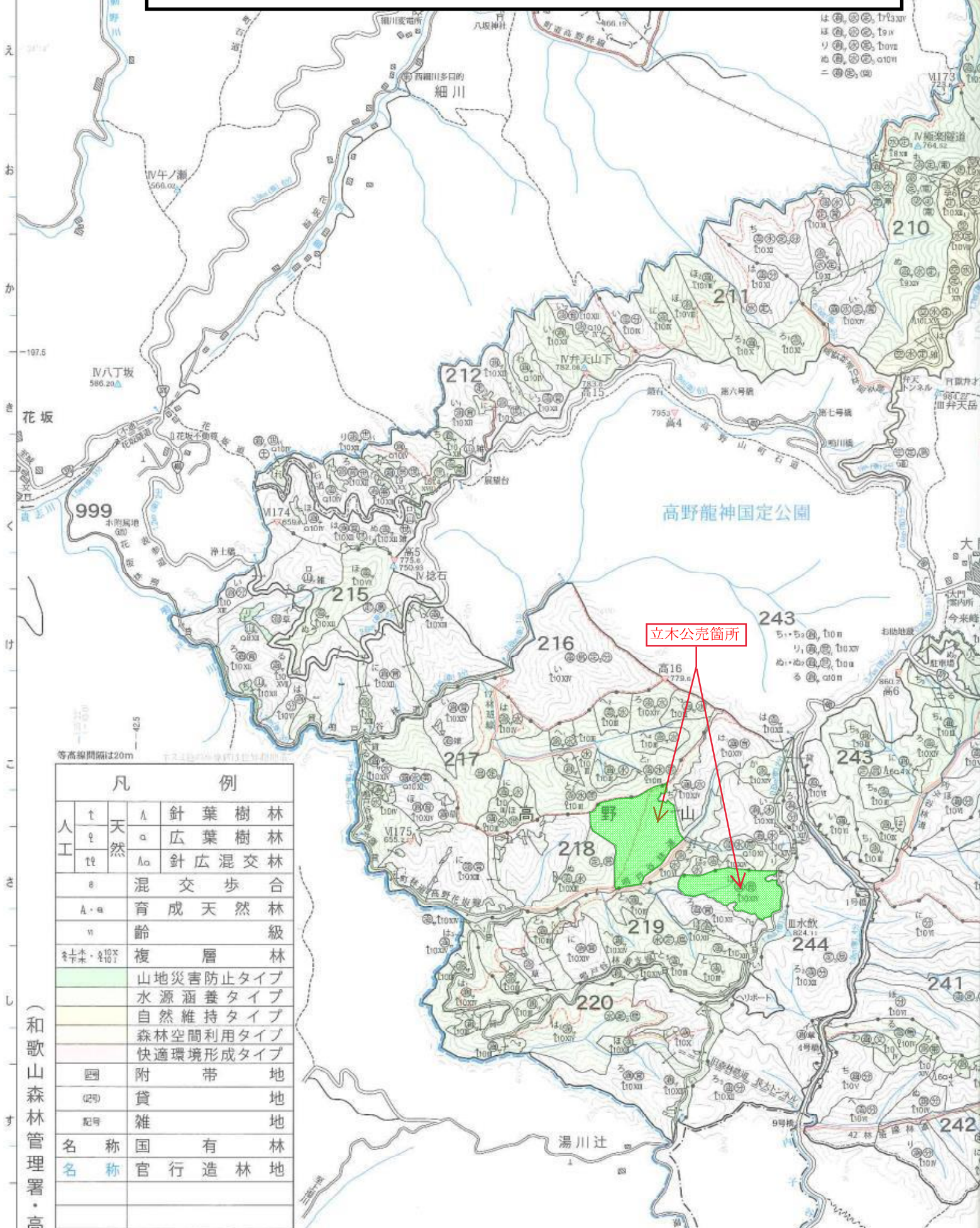


# 立木4号物件 立木公売物件箇所位置図

(所在:伊都郡高野町 高野山国有林218は1、219は林小班)

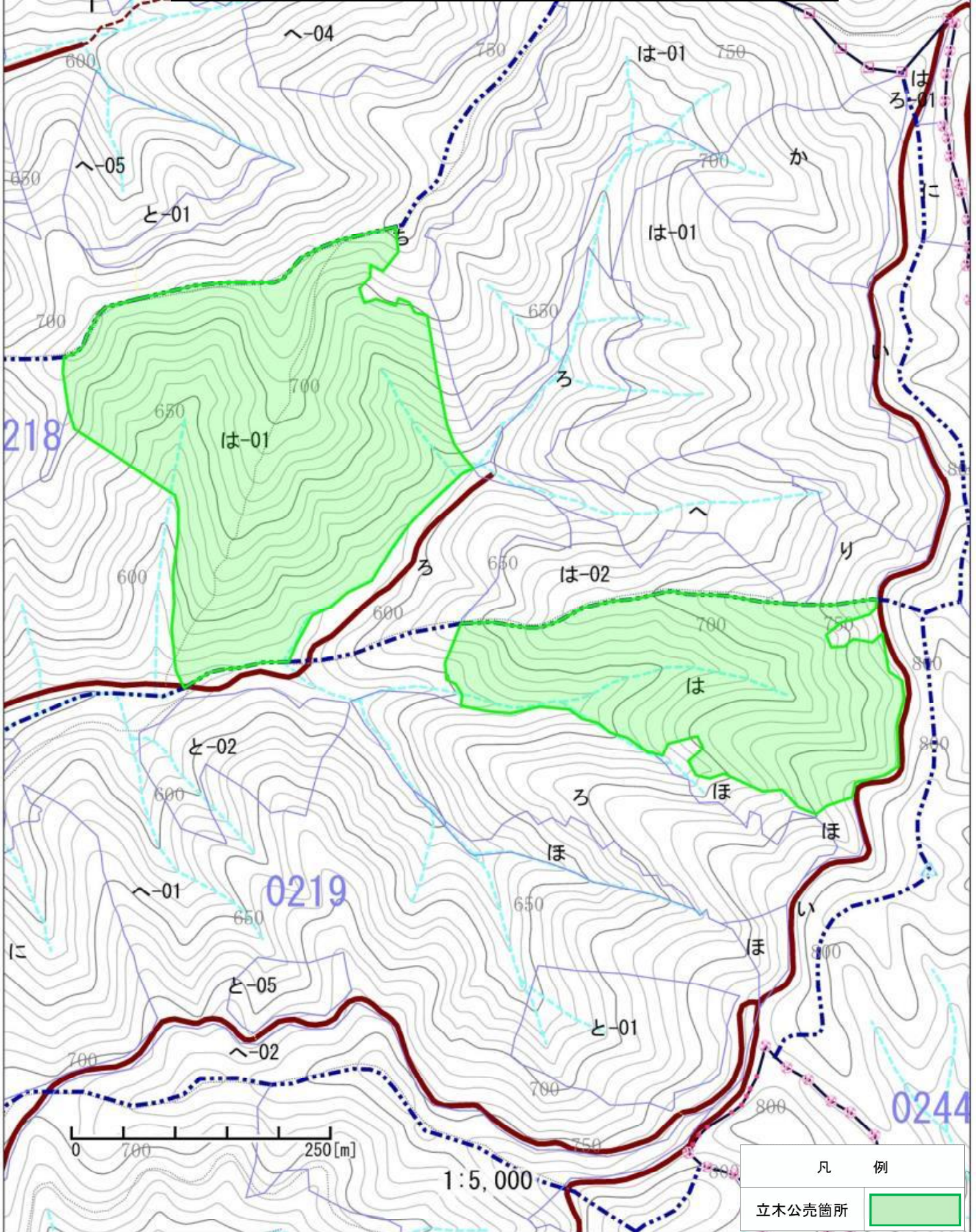
縮尺1:20000



凡		例	
人工	t	針	葉樹林
	q	広	葉樹林
天然	tl	針	広混交林
	e	混	交歩合
A・a		育	成天然林
v		齡	級
※上木・410%		複	層林
※下木・410%		山	地災害防止タイプ
		水	源涵養タイプ
		自	然維持タイプ
		森	林空間利用タイプ
		快	適環境形成タイプ
四		附	帯地
(2)		貸	地
記		雑	地
名	称	国	有林
名	称	官	行造林地



立木4号物件  
 立木公売物件箇所位置図  
 (所在:伊都郡高野町 高野山国有林218は1・219は林小班)  
 縮尺1:5000

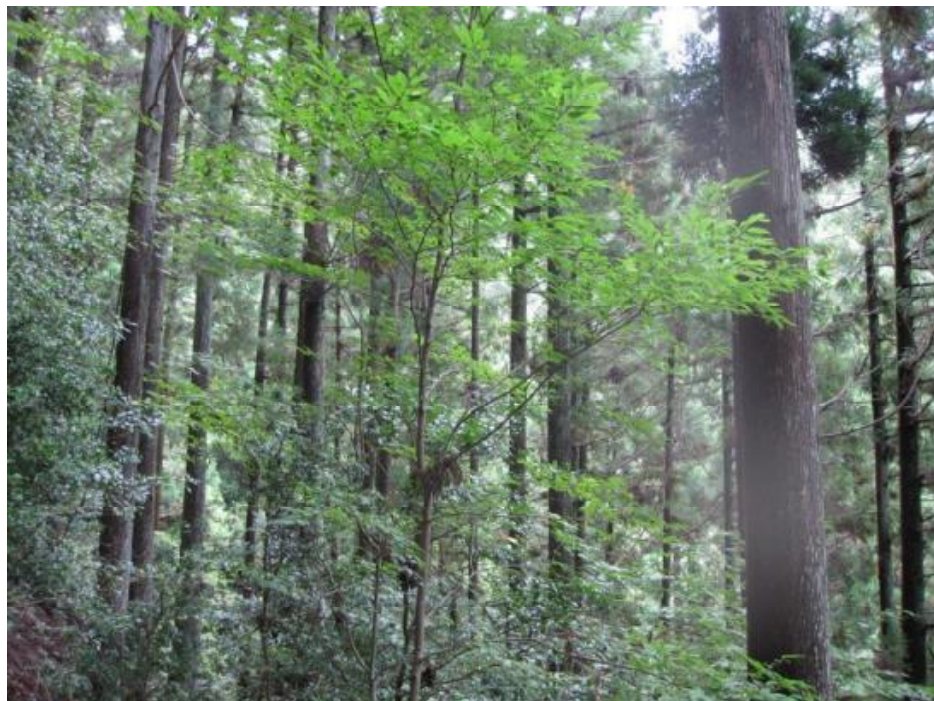




## 立木4号 林内写真

(高野山国有林218は1・219は林小班)

スギ



ヒノキ



# 物件明細表

売払番号	国有林名	林小班	林齢	面積(ha)	樹種	品質	本数(本)	数量(m <sup>3</sup> )	備考
立木4号	高野山	218は1	71	9.98	スギ	正常	3,717	2,867.91	皆伐
						根曲	723	329.34	
						低質	243	156.33	
					小計		4,683	3,353.58	
					ヒノキ	正常	3,529	1,210.48	
						根曲	911	246.56	
						低質	131	38.45	
					小計		4,571	1,495.49	
					アカマツ	正常			
						根曲	1	1.83	
						低質	13	11.63	
					小計		14	13.46	
					モミ	正常	4	8.79	
						低質	1	1.76	
						小計		5	
					ケヤキ	正常	1	1.79	
						低質			
						小計		1	
					サクラ	根曲			
						低質	1	0.78	
小計		1	0.78						
他L	正常								
	低質	38	23.04						
	小計		38	23.04					
小班計		9,313	4,898.69						
立木4号 合計	高野山	219は	70	5.91	スギ	正常	3,132	1,927.46	
						根曲	606	219.63	
						低質	154	78.15	
					小計		3,892	2,225.24	
					ヒノキ	正常	421	210.19	
						根曲	79	25.99	
						低質	18	2.91	
					小計		518	239.09	
					他L	正常			
						低質	14	8.47	
小計		14	8.47						
小班計		4,424	2,472.80						
合計		15.89			13,737	7,371.49			

樹材種別一覧表

復命書番号： 04 - 95  
林班： 218

森林事務所： 高野森林事務所  
小班： は 1

国有林名： 高野山  
伐区：

樹種名	材種分	生被別	態様分	品質分	胸高直径	樹高	本数	幹材積	平均単木材積	控除有無
スギ山陽	一般材	生立木		正常木	6	5	1	0.01	0.010	無
					8	6	2	0.04	0.020	無
					10	7	3	0.09	0.030	無
					12	8	17	0.85	0.050	無
					14	11	33	2.97	0.090	無
					16	13	79	10.27	0.130	無
					18	15	126	23.94	0.190	無
					20	16	195	46.80	0.240	無
					22	18	268	85.76	0.320	無
					24	18	321	121.98	0.380	無
					26	19	365	167.90	0.460	無
					28	20	310	170.50	0.550	無
					30	21	380	250.80	0.660	無
					32	22	329	256.62	0.780	無
					34	22	287	249.69	0.870	無
					36	22	207	198.72	0.960	無
					38	22	156	165.36	1.060	無
					40	24	148	187.96	1.270	無
					42	24	118	164.02	1.390	無
					44	24	89	134.39	1.510	無
					46	25	79	135.09	1.710	無
					48	26	57	109.44	1.920	無
					50	26	45	93.15	2.070	無
					52	26	32	71.04	2.220	無
					54	27	14	34.58	2.470	無
					56	27	7	18.48	2.640	無
					58	27	6	16.92	2.820	無
					60	27	14	42.00	3.000	無
					62	27	9	28.62	3.180	無
					64	28	10	35.00	3.500	無
					66	29	3	11.49	3.830	無
					68	30	3	12.54	4.180	無
					70	30	1	4.41	4.410	無
					78	26	1	4.66	4.660	無
					80	28	1	5.26	5.260	無

\* 態様計の胸高直径、樹高は、平均胸高直径、平均樹高である。

樹材種別一覧表

復命書番号： 04 - 95  
林班： 218

森林事務所： 高野森林事務所  
小班： は 1

国有林名： 高野山  
伐区：

樹種名	材種分	生被別	態様分	品質分	胸高直径	樹高	本数	幹材積	平均単木材積	控除有無
スギ山陽	一般材	生立木		正常木	80	35	1	6.56	6.560	無
				品質計			3,717	2,867.91		
				根曲木	8	6	6	0.12	0.020	無
					10	7	7	0.21	0.030	無
					12	8	12	0.60	0.050	無
					14	11	39	3.51	0.090	無
					16	13	52	6.76	0.130	無
					18	15	71	13.49	0.190	無
					20	16	82	19.68	0.240	無
					22	18	85	27.20	0.320	無
					24	18	90	34.20	0.380	無
					26	19	55	25.30	0.460	無
					28	20	48	26.40	0.550	無
					30	21	49	32.34	0.660	無
					32	22	36	28.08	0.780	無
					34	22	25	21.75	0.870	無
					36	22	14	13.44	0.960	無
					38	22	14	14.84	1.060	無
					40	24	13	16.51	1.270	無
					42	24	8	11.12	1.390	無
					44	24	5	7.55	1.510	無
					46	25	5	8.55	1.710	無
					48	26	3	5.76	1.920	無
					50	26	1	2.07	2.070	無
					62	27	2	6.36	3.180	無
					64	28	1	3.50	3.500	無
				品質計			723	329.34		
			態様計		30	20	4,440	3,197.25		
		生被計					4,440	3,197.25		
	材種計						4,440	3,197.25		
	低質材	生立木		低質	6	5	4	0.03	0.008	無
					8	6	4	0.08	0.020	無
					10	7	8	0.24	0.030	無
					12	8	9	0.45	0.050	無
					14	11	14	1.26	0.090	無

\* 態様計の胸高直径、樹高は、平均胸高直径、平均樹高である。

樹材種別一覧表

復命書番号： 04 - 95  
林班： 218

森林事務所： 高野森林事務所  
小班： は 1

国有林名： 高野山  
伐区：

樹種名	材種分	生被別	態様分	品質分	胸高直径	樹高	本数	幹材積	平均木材積	控除有無
スギ山陽	低質材	生立木		低質	16	13	8	1.04	0.130	無
					18	15	22	4.18	0.190	無
					20	16	18	4.32	0.240	無
					22	18	16	5.12	0.320	無
					24	18	18	6.84	0.380	無
					26	19	19	8.74	0.460	無
					28	20	17	9.35	0.550	無
					30	21	13	8.58	0.660	無
					32	22	11	8.58	0.780	無
					34	22	10	8.70	0.870	無
					36	22	5	4.80	0.960	無
					38	22	7	7.42	1.060	無
					40	24	9	11.43	1.270	無
					42	24	4	5.56	1.390	無
					44	24	5	7.55	1.510	無
					46	25	4	6.84	1.710	無
					48	26	4	7.68	1.920	無
					50	26	2	4.14	2.070	無
					52	26	4	8.88	2.220	無
					54	27	1	2.47	2.470	無
					58	27	2	5.64	2.820	無
					60	27	4	12.00	3.000	無
					70	30	1	4.41	4.410	無
				品質計			243	156.33		
			態様計		28	18	243	156.33		
		生被計					243	156.33		
	材種計						243	156.33		
一樹種計一							4,683	3,353.58		
ヒノキ	一般材	生立木		正常木	6	4	2	0.01	0.005	無
					8	5	2	0.02	0.010	無
					10	7	2	0.06	0.030	無
					12	9	12	0.60	0.050	無
					14	11	36	3.24	0.090	無
					16	13	125	17.50	0.140	無
					18	13	269	45.73	0.170	無

\* 態様計の胸高直径、樹高は、平均胸高直径、平均樹高である。

樹材種別一覧表

復命書番号： 04 - 95  
林班： 218

森林事務所： 高野森林事務所  
小班： は 1

国有林名： 高野山  
伐区：

樹種名	材種分	生被別	態様分	品質分	胸高直径	樹高	本数	幹材積	平均木材積	控除有無
ヒノキ	一般材	生立木		正常木	20	14	530	116.60	0.220	無
					22	14	603	156.78	0.260	無
					24	15	634	209.22	0.330	無
					26	15	487	189.93	0.390	無
					28	16	350	168.00	0.480	無
					30	16	242	130.68	0.540	無
					32	16	105	64.05	0.610	無
					34	16	68	46.24	0.680	無
					36	17	29	23.49	0.810	無
					38	17	13	11.57	0.890	無
					40	17	10	9.80	0.980	無
					42	17	1	1.07	1.070	無
					44	17	4	4.68	1.170	無
					46	18	2	2.70	1.350	無
					50	19	1	1.67	1.670	無
					54	24	1	2.49	2.490	無
					64	30	1	4.35	4.350	無
				品質計			3,529	1,210.48		
				根曲木	6	4	1	0.01	0.010	無
					8	5	3	0.03	0.010	無
					10	7	5	0.15	0.030	無
					12	9	18	0.90	0.050	無
					14	11	52	4.68	0.090	無
					16	13	96	13.44	0.140	無
					18	13	176	29.92	0.170	無
					20	14	154	33.88	0.220	無
					22	14	124	32.24	0.260	無
					24	15	109	35.97	0.330	無
					26	15	69	26.91	0.390	無
					28	16	33	15.84	0.480	無
					30	16	25	13.50	0.540	無
					32	16	14	8.54	0.610	無
					34	16	8	5.44	0.680	無
					36	17	9	7.29	0.810	無
					38	17	2	1.78	0.890	無

\* 態様計の胸高直径、樹高は、平均胸高直径、平均樹高である。



樹 材 種 別 一 覧 表

復命書番号： 04 - 95  
林班： 218

森林事務所： 高野森林事務所  
小班： は 1

国有林名： 高野山  
伐区：

樹 種 名	材 種 区 分	生 被 別	態 様 区 分	品 質 区 分	胸 高 直 径	樹 高	本 数	幹 材 積	平 均 単 木 材 積	控 除 有 無
ヒノキ	一般材	生立木		根曲木	40	17	2	1.96	0.980	無
					42	17	4	4.28	1.070	無
					44	17	4	4.68	1.170	無
					48	19	1	1.55	1.550	無
					50	19	1	1.67	1.670	無
					52	20	1	1.90	1.900	無
				品質計			911	246.56		
			態様計		22	14	4,440	1,457.04		
		生被計					4,440	1,457.04		
	材種計						4,440	1,457.04		
	低質材	生立木		低質	6	4	4	0.02	0.005	無
					8	5	6	0.06	0.010	無
					10	7	2	0.06	0.030	無
					12	9	6	0.30	0.050	無
					14	11	5	0.45	0.090	無
					16	13	5	0.70	0.140	無
					18	13	14	2.38	0.170	無
					20	14	15	3.30	0.220	無
					22	14	18	4.68	0.260	無
					24	15	21	6.93	0.330	無
					26	15	11	4.29	0.390	無
					28	16	7	3.36	0.480	無
					30	16	4	2.16	0.540	無
					32	16	7	4.27	0.610	無
					34	16	2	1.36	0.680	無
					36	17	1	0.81	0.810	無
					40	17	1	0.98	0.980	無
					44	17	2	2.34	1.170	無
				品質計			131	38.45		
			態様計		22	13	131	38.45		
		生被計					131	38.45		
	材種計						131	38.45		
一樹種計一							4,571	1,495.49		
アカマツ山陽	一般材	生立木		根曲木	60	16	1	1.83	1.830	無
				品質計			1	1.83		

\* 態様計の胸高直径、樹高は、平均胸高直径、平均樹高である。

樹材種別一覧表

復命書番号： 04 - 95  
林班： 218

森林事務所： 高野森林事務所  
小班： は 1

国有林名： 高野山  
伐区：

樹種名	材種区分	生被別	態様区分	品質区分	胸高直径	樹高	本数	幹材積	平均単木材積	控除有無
アカマツ山陽	一般材	生立木	態様計		60	16	1	1.83		
		生被計					1	1.83		
	材種計						1	1.83		
	低質材	生立木		低質	20	10	1	0.15	0.150	無
					34	12	1	0.47	0.470	無
					36	12	1	0.52	0.520	無
					40	12	1	0.63	0.630	無
					42	12	1	0.70	0.700	無
					44	12	2	1.52	0.760	無
					46	16	1	1.10	1.100	無
					48	12	1	0.90	0.900	無
					56	14	1	1.41	1.410	無
					58	12	1	1.29	1.290	無
					60	12	1	1.38	1.380	無
					64	12	1	1.56	1.560	無
				品質計			13	11.63		
			態様計		46	12	13	11.63		
		生被計					13	11.63		
	材種計						13	11.63		
一樹種計一							14	13.46		
モミ	一般材	生立木		正常木	40	18	1	1.13	1.130	無
					60	18	2	4.82	2.410	無
					62	20	1	2.84	2.840	無
				品質計			4	8.79		
			態様計		56	19	4	8.79		
		生被計					4	8.79		
	材種計						4	8.79		
	低質材	生立木		低質	54	16	1	1.76	1.760	無
				品質計			1	1.76		
			態様計		54	16	1	1.76		
		生被計					1	1.76		
	材種計						1	1.76		
一樹種計一							5	10.55		
一N計一							9,273	4,873.08		
ケヤキ	一般材	生立木		正常木	64	16	1	1.79	1.790	無

\* 態様計の胸高直径、樹高は、平均胸高直径、平均樹高である。

樹材種別一覧表

復命書番号： 04 - 95  
林班： 218

森林事務所： 高野森林事務所  
小班： は 1

国有林名： 高野山  
伐区：

樹種名	材種分	生被別	態様分	品質分	胸高直径	樹高	本数	幹材積	平均単木材積	控除有無
ケヤキ	一般材	生立木		品質計			1	1.79		
			態様計		64	16	1	1.79		
		生被計					1	1.79		
	材種計						1	1.79		
－樹種計－							1	1.79		
サクラ	低質材	生立木		低質	48	12	1	0.78	0.780	無
				品質計			1	0.78		
			態様計		48	12	1	0.78		
		生被計					1	0.78		
	材種計						1	0.78		
－樹種計－							1	0.78		
他L	低質材	生立木		低質	16	8	1	0.08	0.080	無
					18	12	1	0.14	0.140	無
					20	12	2	0.34	0.170	無
					22	18	1	0.31	0.310	無
					24	10	1	0.19	0.190	無
					24	12	4	0.92	0.230	無
					24	13	1	0.25	0.250	無
					24	18	1	0.37	0.370	無
					26	10	1	0.22	0.220	無
					26	12	1	0.27	0.270	無
					28	13	1	0.33	0.330	無
					28	14	1	0.36	0.360	無
					30	10	1	0.28	0.280	無
					30	12	1	0.34	0.340	無
					30	15	1	0.44	0.440	無
					30	18	1	0.54	0.540	無
					32	15	1	0.50	0.500	無
					32	18	2	1.22	0.610	無
					32	20	1	0.69	0.690	無
					36	16	1	0.65	0.650	無
					42	12	2	1.24	0.620	無
					42	18	1	0.98	0.980	無
					44	10	1	0.55	0.550	無
					44	14	1	0.80	0.800	無

\* 態様計の胸高直径、樹高は、平均胸高直径、平均樹高である。





樹材種別一覧表

復命書番号： 04 - 97  
林班： 219

森林事務所： 高野森林事務所  
小班： は

国有林名： 高野山  
伐区：

樹種名	材種分	生被別	態様分	品質分	胸高直径	樹高	本数	幹材積	平均木材積	控除有無
スギ山陽	一般材	生立木		正常木	6	6	1	0.01	0.010	無
					10	7	2	0.06	0.030	無
					12	8	4	0.20	0.050	無
					14	11	16	1.44	0.090	無
					16	13	45	5.85	0.130	無
					18	14	80	13.60	0.170	無
					20	15	186	40.92	0.220	無
					22	15	205	55.35	0.270	無
					24	16	298	98.34	0.330	無
					26	17	343	140.63	0.410	無
					28	17	331	155.57	0.470	無
					30	18	352	200.64	0.570	無
					32	19	276	184.92	0.670	無
					34	19	274	205.50	0.750	無
					36	20	209	183.92	0.880	無
					38	20	159	154.23	0.970	無
					40	20	114	120.84	1.060	無
					42	20	79	91.64	1.160	無
					44	21	53	70.49	1.330	無
					46	22	28	42.28	1.510	無
					48	23	31	52.70	1.700	無
					50	25	20	39.80	1.990	無
					52	26	12	26.64	2.220	無
					54	26	4	9.52	2.380	無
					56	27	1	2.64	2.640	無
					58	27	2	5.64	2.820	無
					60	27	3	9.00	3.000	無
					62	28	2	6.60	3.300	無
					64	28	1	3.50	3.500	無
					70	34	1	4.99	4.990	無
				品質計			3,132	1,927.46		
				根曲木	6	6	1	0.01	0.010	無
					8	6	4	0.08	0.020	無
					10	7	3	0.09	0.030	無
					12	8	8	0.40	0.050	無

\* 態様計の胸高直径、樹高は、平均胸高直径、平均樹高である。

樹 材 種 別 一 覧 表

復命書番号： 04 - 97  
林班： 219

森林事務所： 高野森林事務所  
小班： は

国有林名： 高野山  
伐区：

樹 種 名	材 種 区 分	生 被 別	態 様 区 分	品 質 区 分	胸 高 直 径	樹 高	本 数	幹 材 積	平 均 木 材 積	控 除 有 無
スギ山陽	一般材	生立木		根曲木	14	11	27	2.43	0.090	無
					16	13	37	4.81	0.130	無
					18	14	60	10.20	0.170	無
					20	15	81	17.82	0.220	無
					22	15	91	24.57	0.270	無
					24	16	77	25.41	0.330	無
					26	17	60	24.60	0.410	無
					28	17	45	21.15	0.470	無
					30	18	39	22.23	0.570	無
					32	19	18	12.06	0.670	無
					34	19	18	13.50	0.750	無
					36	20	16	14.08	0.880	無
					38	20	8	7.76	0.970	無
					42	20	7	8.12	1.160	無
					44	21	2	2.66	1.330	無
					46	22	1	1.51	1.510	無
					48	23	1	1.70	1.700	無
					52	26	2	4.44	2.220	無
				品質計			606	219.63		
			態様計		28	17	3,738	2,147.09		
		生被計					3,738	2,147.09		
	材種計						3,738	2,147.09		
	低質材	生立木		低質	6	6	2	0.02	0.010	無
					8	6	2	0.04	0.020	無
					10	7	5	0.15	0.030	無
					12	8	4	0.20	0.050	無
					14	11	5	0.45	0.090	無
					16	13	12	1.56	0.130	無
					18	14	6	1.02	0.170	無
					20	15	9	1.98	0.220	無
					22	15	5	1.35	0.270	無
					24	16	15	4.95	0.330	無
					26	17	16	6.56	0.410	無
					28	17	8	3.76	0.470	無
					30	18	12	6.84	0.570	無

\* 態様計の胸高直径、樹高は、平均胸高直径、平均樹高である。



樹材種別一覧表

復命書番号： 04 - 97  
林班： 219

森林事務所： 高野森林事務所  
小班： は

国有林名： 高野山  
伐区：

樹種名	材種分	生被別	態様分	品質分	胸高直径	樹高	本数	幹材積	平均木材積	控除有無
スギ山陽	低質材	生立木		低質	32	19	10	6.70	0.670	無
					34	19	13	9.75	0.750	無
					36	20	10	8.80	0.880	無
					38	20	7	6.79	0.970	無
					40	20	5	5.30	1.060	無
					42	20	1	1.16	1.160	無
					44	21	1	1.33	1.330	無
					46	22	4	6.04	1.510	無
					48	23	2	3.40	1.700	無
				品質計			154	78.15		
			態様計		28	16	154	78.15		
		生被計					154	78.15		
	材種計						154	78.15		
一樹種計一							3,892	2,225.24		
ヒノキ	一般材	生立木		正常木	6	4	1	0.01	0.010	無
					12	8	1	0.05	0.050	無
					12	12	1	0.07	0.070	無
					16	12	1	0.12	0.120	無
					16	13	1	0.14	0.140	無
					18	10	2	0.26	0.130	無
					18	11	1	0.14	0.140	無
					18	12	7	1.05	0.150	無
					18	13	2	0.34	0.170	無
					18	14	2	0.36	0.180	無
					18	16	1	0.21	0.210	無
					20	11	2	0.34	0.170	無
					20	12	6	1.14	0.190	無
					20	13	5	1.00	0.200	無
					20	14	9	1.98	0.220	無
					20	15	6	1.44	0.240	無
					20	20	1	0.33	0.330	無
					22	11	3	0.60	0.200	無
					22	12	3	0.66	0.220	無
					22	13	1	0.24	0.240	無
					22	14	21	5.46	0.260	無

\* 態様計の胸高直径、樹高は、平均胸高直径、平均樹高である。

樹材種別一覧表

復命書番号： 04 - 97  
林班： 219

森林事務所： 高野森林事務所  
小班： は

国有林名： 高野山  
伐区：

樹種名	材種分	生被別	態様分	品質分	胸高直径	樹高	本数	幹材積	平均単木材積	控除有無
ヒノキ	一般材	生立木		正常木	22	15	5	1.40	0.280	無
					22	16	3	0.93	0.310	無
					22	19	1	0.37	0.370	無
					24	12	4	1.04	0.260	無
					24	13	8	2.32	0.290	無
					24	14	20	6.20	0.310	無
					24	15	7	2.31	0.330	無
					24	16	13	4.68	0.360	無
					24	18	1	0.41	0.410	無
					24	20	1	0.46	0.460	無
					26	12	1	0.30	0.300	無
					26	13	2	0.66	0.330	無
					26	14	21	7.56	0.360	無
					26	15	15	5.85	0.390	無
					26	16	16	6.72	0.420	無
					26	18	3	1.41	0.470	無
					26	22	1	0.59	0.590	無
					28	13	1	0.38	0.380	無
					28	14	8	3.28	0.410	無
					28	15	16	7.04	0.440	無
					28	16	18	8.64	0.480	無
					28	18	6	3.24	0.540	無
					28	20	2	1.22	0.610	無
					28	22	2	1.36	0.680	無
					28	24	1	0.75	0.750	無
					30	14	3	1.41	0.470	無
					30	15	16	8.00	0.500	無
					30	16	13	7.02	0.540	無
					30	17	3	1.74	0.580	無
					30	18	7	4.34	0.620	無
					30	20	5	3.45	0.690	無
					30	21	1	0.73	0.730	無
					30	22	1	0.77	0.770	無
					30	24	3	2.55	0.850	無
					30	26	1	0.92	0.920	無

\* 態様計の胸高直径、樹高は、平均胸高直径、平均樹高である。

樹材種別一覧表

復命書番号： 04 - 97  
林班： 219

森林事務所： 高野森林事務所  
小班： は

国有林名： 高野山  
伐区：

樹種名	材種分	生被別	態様分	品質分	胸高直径	樹高	本数	幹材積	平均木材積	控除有無
ヒノキ	一般材	生立木		正常木	32	14	1	0.52	0.520	無
					32	15	9	5.13	0.570	無
					32	16	6	3.66	0.610	無
					32	17	5	3.25	0.650	無
					32	18	3	2.07	0.690	無
					32	20	12	9.36	0.780	無
					32	21	1	0.82	0.820	無
					32	22	1	0.87	0.870	無
					32	24	2	1.90	0.950	無
					34	15	8	5.04	0.630	無
					34	16	10	6.80	0.680	無
					34	17	2	1.46	0.730	無
					34	18	3	2.31	0.770	無
					34	20	2	1.74	0.870	無
					34	22	1	0.97	0.970	無
					34	24	1	1.06	1.060	無
					34	26	1	1.16	1.160	無
					36	15	3	2.10	0.700	無
					36	16	6	4.50	0.750	無
					36	17	2	1.62	0.810	無
					36	18	3	2.58	0.860	無
					36	20	3	2.91	0.970	無
					36	24	3	3.54	1.180	無
					36	25	1	1.24	1.240	無
					36	26	5	6.45	1.290	無
					36	27	2	2.70	1.350	無
					38	15	3	2.34	0.780	無
					38	16	4	3.32	0.830	無
					38	17	3	2.67	0.890	無
					38	21	1	1.13	1.130	無
					38	24	2	2.62	1.310	無
					38	26	1	1.43	1.430	無
					40	16	2	1.84	0.920	無
					40	17	1	0.98	0.980	無
					40	18	1	1.04	1.040	無

\* 態様計の胸高直径、樹高は、平均胸高直径、平均樹高である。



樹材種別一覧表

復命書番号： 04 - 97  
林班： 219

森林事務所： 高野森林事務所  
小班： は

国有林名： 高野山  
伐区：

樹種名	材種分	生被別	態様分	品質分	胸高直径	樹高	本数	幹材積	平均木材積	控除有無
ヒノキ	一般材	生立木		正常木	42	17	1	1.07	1.070	無
				品質計			421	210.19		
				根曲木	8	6	2	0.04	0.020	無
					10	6	1	0.02	0.020	無
					12	8	2	0.10	0.050	無
					14	10	3	0.24	0.080	無
					16	10	1	0.10	0.100	無
					16	12	4	0.48	0.120	無
					18	10	2	0.26	0.130	無
					18	12	3	0.45	0.150	無
					18	13	1	0.17	0.170	無
					18	14	3	0.54	0.180	無
					20	11	1	0.17	0.170	無
					20	12	2	0.38	0.190	無
					20	13	1	0.20	0.200	無
					20	14	5	1.10	0.220	無
					20	18	1	0.29	0.290	無
					22	11	1	0.20	0.200	無
					22	12	1	0.22	0.220	無
					22	14	2	0.52	0.260	無
					22	15	1	0.28	0.280	無
					22	16	2	0.62	0.310	無
					24	10	1	0.21	0.210	無
					24	12	1	0.26	0.260	無
					24	13	1	0.29	0.290	無
					24	14	4	1.24	0.310	無
					24	15	1	0.33	0.330	無
					24	16	2	0.72	0.360	無
					24	18	1	0.41	0.410	無
					26	14	2	0.72	0.360	無
					26	15	3	1.17	0.390	無
					26	16	2	0.84	0.420	無
					28	14	2	0.82	0.410	無
					28	15	1	0.44	0.440	無
					28	16	1	0.48	0.480	無

\* 態様計の胸高直径、樹高は、平均胸高直径、平均樹高である。

樹材種別一覧表

復命書番号： 04 - 97  
林班： 219

森林事務所： 高野森林事務所  
小班： は

国有林名： 高野山  
伐区：

樹種名	材種分	生被別	態様分	品質分	胸高直径	樹高	本数	幹材積	平均木材積	控除有無
ヒノキ	一般材	生立木		根曲木	28	18	1	0.54	0.540	無
					30	14	1	0.47	0.470	無
					30	15	2	1.00	0.500	無
					30	16	1	0.54	0.540	無
					30	18	1	0.62	0.620	無
					30	20	1	0.69	0.690	無
					32	15	5	2.85	0.570	無
					34	13	1	0.54	0.540	無
					34	15	1	0.63	0.630	無
					36	15	2	1.40	0.700	無
					38	16	1	0.83	0.830	無
					40	26	1	1.57	1.570	無
				品質計			79	25.99		
			態様計		26	16	500	236.18		
		生被計					500	236.18		
	材種計						500	236.18		
	低質材	生立木		低質	6	4	1	0.01	0.010	無
					6	6	1	0.01	0.010	無
					8	6	1	0.02	0.020	無
					8	8	1	0.02	0.020	無
					10	6	1	0.02	0.020	無
					16	10	1	0.10	0.100	無
					18	7	1	0.08	0.080	無
					18	9	1	0.11	0.110	無
					18	12	1	0.15	0.150	無
					20	7	1	0.10	0.100	無
					20	12	1	0.19	0.190	無
					20	14	1	0.22	0.220	無
					22	10	1	0.18	0.180	無
					22	12	1	0.22	0.220	無
					22	16	1	0.31	0.310	無
					24	14	1	0.31	0.310	無
					26	15	1	0.39	0.390	無
					30	14	1	0.47	0.470	無
				品質計			18	2.91		

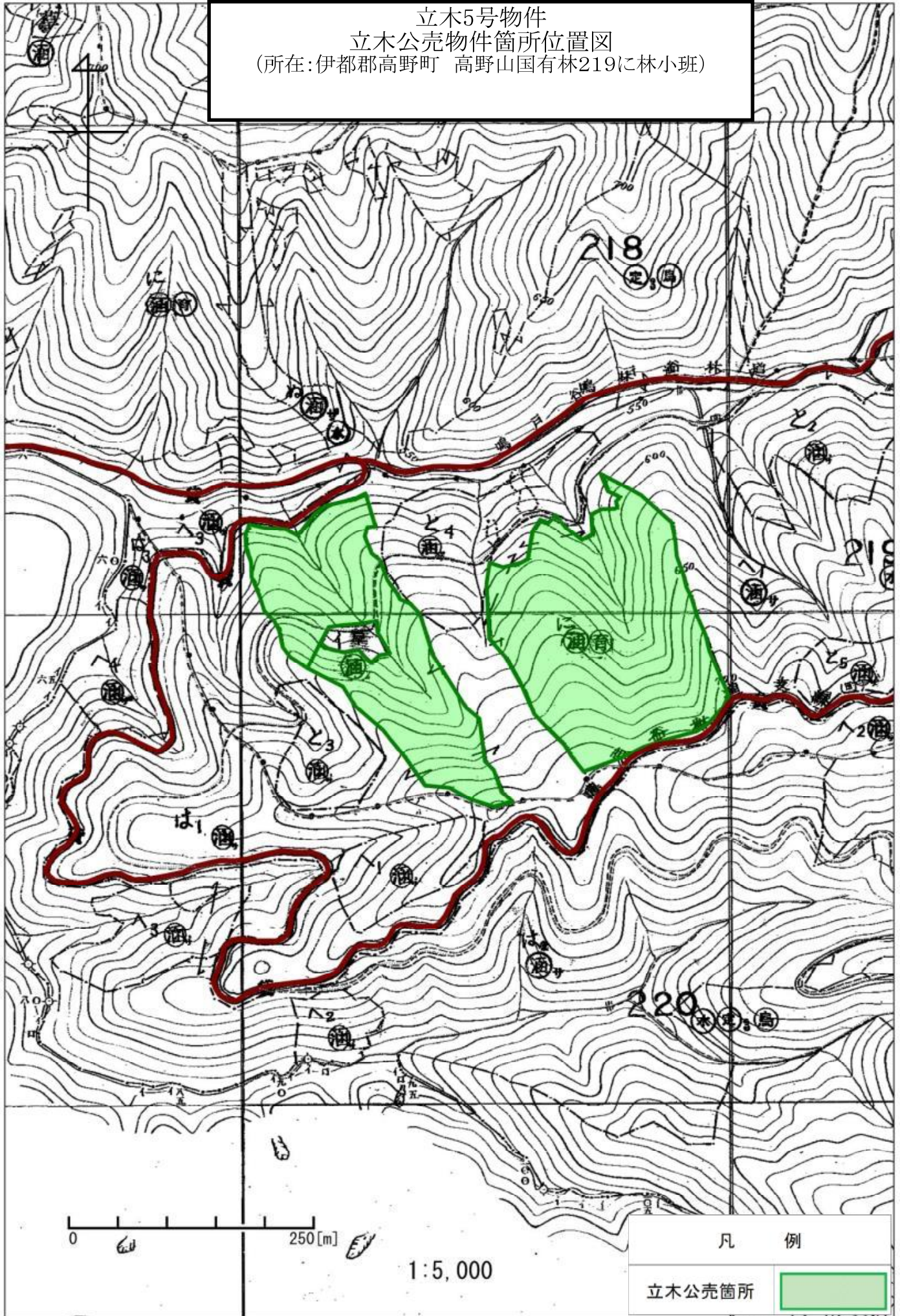
\* 態様計の胸高直径、樹高は、平均胸高直径、平均樹高である。







立木5号物件  
立木公売物件箇所位置図  
(所在:伊都郡高野町 高野山国有林219に林小班)



0 250[m]

1:5,000

凡 例	
立木公売箇所	



立木5号 林内写真  
(高野山国有林219に林小班)

スギ



ヒノキ





# 物件明細表

売払番号	国有林名	林小班	林齢	面積(ha)	樹種	品質	本数(本)	数量(m <sup>3</sup> )	備考	
立木5号	高野山	219に	74	7.97	スギ	正常	2,592	2,914.50	皆伐	
						根曲	170	106.68		
						低質	24	12.05		
					小計		2,786	3,033.23		
					ヒノキ	正常	3,228	1,386.94		
						根曲	412	122.89		
						低質	33	8.08		
					小計		3,673	1,517.91		
					アカマツ	正常				
						根曲	1	0.89		
					小計		1	0.89		
					コウヤマキ	根曲				
						低質	1	0.02		
					小計		1	0.02		
					モミ	正常	2	2.63		
						根曲				
					小計		2	2.63		
					サクラ	根曲				
						低質	1	1.52		
					小計		1	1.52		
他L	正常									
	低質	94	34.23							
小計		94	34.23							
小班計		6,558	4,590.43							
合計										
立木5号 合計				7.97	総計		6,558	4,590.43		

## 樹 材 種 別 一 覧 表

復命書番号： 04 - 79  
林班： 219森林事務所： 高野森林事務所  
小班： に国有林名： 高野山  
伐区：

樹 種 名	材 種 分 区	生 被 別	態 様 分 区	品 質 分 区	胸 高 直 径	樹 高	本 数	幹 材 積	平 均 単 木 材 積	控 除 有 無
スギ山陽	一般材	生立木		正常木	12	13	2	0.16	0.080	無
					14	14	6	0.66	0.110	無
					16	14	17	2.38	0.140	無
					18	16	40	8.00	0.200	無
					20	17	75	18.75	0.250	無
					22	19	112	38.08	0.340	無
					24	20	144	60.48	0.420	無
					26	21	170	86.70	0.510	無
					28	23	182	116.48	0.640	無
					30	23	192	138.24	0.720	無
					32	24	205	174.25	0.850	無
					34	25	206	201.88	0.980	無
					36	25	206	224.54	1.090	無
					38	26	188	235.00	1.250	無
					40	27	164	234.52	1.430	無
					42	27	154	240.24	1.560	無
					44	27	131	222.70	1.700	無
					46	27	100	185.00	1.850	無
					48	27	77	153.23	1.990	無
					50	27	61	131.15	2.150	無
					52	27	50	115.50	2.310	無
					54	28	39	99.84	2.560	無
					56	29	26	73.84	2.840	無
					58	29	15	45.45	3.030	無
					60	29	9	28.98	3.220	無
					62	29	7	23.94	3.420	無
					64	29	6	21.72	3.620	無
					66	30	4	15.84	3.960	無
					68	30	3	12.54	4.180	無
					70	30	1	4.41	4.410	無
				品質計			2,592	2,914.50		
				根曲木	12	13	1	0.08	0.080	無
					14	14	2	0.22	0.110	無
					16	14	5	0.70	0.140	無
					18	16	9	1.80	0.200	無

\* 態様計の胸高直径、樹高は、平均胸高直径、平均樹高である。

## 樹 材 種 別 一 覧 表

復命書番号： 04 - 79  
林班： 219森林事務所： 高野森林事務所  
小班： に国有林名： 高野山  
伐区：

樹 種 名	材 種 分 区	生 被 別	態 様 分 区	品 質 分 区	胸 高 直 径	樹 高	本 数	幹 材 積	平 均 木 材 積	控 除 有 無
スギ山陽	一般材	生立木		根曲木	20	17	16	4.00	0.250	無
					22	19	19	6.46	0.340	無
					24	20	20	8.40	0.420	無
					26	21	21	10.71	0.510	無
					28	23	17	10.88	0.640	無
					30	23	13	9.36	0.720	無
					32	24	13	11.05	0.850	無
					34	25	12	11.76	0.980	無
					36	25	8	8.72	1.090	無
					38	26	4	5.00	1.250	無
					40	27	3	4.29	1.430	無
					42	27	3	4.68	1.560	無
					44	27	1	1.70	1.700	無
					46	27	1	1.85	1.850	無
					48	27	1	1.99	1.990	無
					58	29	1	3.03	3.030	無
				品質計			170	106.68		
			態様計		34	24	2,762	3,021.18		
		生被計					2,762	3,021.18		
	材種計						2,762	3,021.18		
	低質材	生立木		低質	12	13	1	0.08	0.080	無
					14	14	2	0.22	0.110	無
					16	14	3	0.42	0.140	無
					18	16	2	0.40	0.200	無
					20	17	2	0.50	0.250	無
					22	19	2	0.68	0.340	無
					24	20	3	1.26	0.420	無
					26	21	3	1.53	0.510	無
					28	23	2	1.28	0.640	無
					30	23	1	0.72	0.720	無
					36	25	1	1.09	1.090	無
					42	27	1	1.56	1.560	無
					52	27	1	2.31	2.310	無
				品質計			24	12.05		
			態様計		24	19	24	12.05		

\* 態様計の胸高直径、樹高は、平均胸高直径、平均樹高である。

## 樹 材 種 別 一 覧 表

復命書番号： 04 - 79  
林班： 219森林事務所： 高野森林事務所  
小班： に国有林名： 高野山  
伐区：

樹 種 名	材 種 分 区	生 被 別	態 様 分 区	品 質 分 区	胸 高 直 径	樹 高	本 数	幹 材 積	平 均 単 木 材 積	控 除 有 無
スギ山陽	低質材	生被計					24	12.05		
	材種計						24	12.05		
一樹種計一							2,786	3,033.23		
ヒノキ	一般材	生立木		正常木	8	10	1	0.03	0.030	無
					10	11	6	0.30	0.050	無
					12	12	26	1.82	0.070	無
					14	13	82	9.02	0.110	無
					16	14	163	24.45	0.150	無
					18	14	265	47.70	0.180	無
					20	15	363	87.12	0.240	無
					22	16	422	130.82	0.310	無
					24	16	435	156.60	0.360	無
					26	17	388	170.72	0.440	無
					28	17	314	160.14	0.510	無
					30	18	252	156.24	0.620	無
					32	18	193	133.17	0.690	無
					34	19	135	110.70	0.820	無
					36	19	87	79.17	0.910	無
					38	20	46	49.22	1.070	無
					40	21	22	27.28	1.240	無
					42	21	13	17.55	1.350	無
					44	21	6	8.82	1.470	無
					46	21	4	6.40	1.600	無
					48	21	3	5.19	1.730	無
					50	24	1	2.16	2.160	無
					52	24	1	2.32	2.320	無
				品質計			3,228	1,386.94		
				根曲木	10	11	2	0.10	0.050	無
					12	12	11	0.77	0.070	無
					14	13	31	3.41	0.110	無
					16	14	51	7.65	0.150	無
					18	14	63	11.34	0.180	無
					20	15	67	16.08	0.240	無
					22	16	53	16.43	0.310	無
					24	16	39	14.04	0.360	無

\* 態様計の胸高直径、樹高は、平均胸高直径、平均樹高である。

## 樹 材 種 別 一 覧 表

復命書番号： 04 - 79  
林班： 219森林事務所： 高野森林事務所  
小班： に国有林名： 高野山  
伐区：

樹 種 名	材 種 区 分	生 被 別	態 様 区 分	品 質 区 分	胸 高 直 径	樹 高	本 数	幹 材 積	平 均 木 材 積	控 除 有 無
ヒノキ	一般材	生立木		根曲木	26	17	36	15.84	0.440	無
					28	17	24	12.24	0.510	無
					30	18	14	8.68	0.620	無
					32	18	11	7.59	0.690	無
					34	19	6	4.92	0.820	無
					36	19	3	2.73	0.910	無
					38	20	1	1.07	1.070	無
				品質計			412	122.89		
			態様計		24	16	3,640	1,509.83		
		生被計					3,640	1,509.83		
	材種計						3,640	1,509.83		
	低質材	生立木		低質	8	10	2	0.06	0.030	無
					10	11	2	0.10	0.050	無
					12	12	2	0.14	0.070	無
					14	13	4	0.44	0.110	無
					16	14	4	0.60	0.150	無
					18	14	6	1.08	0.180	無
					20	15	5	1.20	0.240	無
					22	16	2	0.62	0.310	無
					24	16	1	0.36	0.360	無
					26	17	2	0.88	0.440	無
					28	17	1	0.51	0.510	無
					30	18	1	0.62	0.620	無
					44	21	1	1.47	1.470	無
				品質計			33	8.08		
			態様計		18	14	33	8.08		
		生被計					33	8.08		
	材種計						33	8.08		
一樹種計一							3,673	1,517.91		
アカマツ山陽	一般材	生立木		根曲木	44	14	1	0.89	0.890	無
				品質計			1	0.89		
			態様計		44	14	1	0.89		
		生被計					1	0.89		
	材種計						1	0.89		
一樹種計一							1	0.89		

\* 態様計の胸高直径、樹高は、平均胸高直径、平均樹高である。

## 樹 材 種 別 一 覧 表

復命書番号： 04 - 79  
林班： 219森林事務所： 高野森林事務所  
小班： に国有林名： 高野山  
伐区：

樹 種 名	材 種 分	生 被 別	態 様 区 分	品 質 区 分	胸 高 直 径	樹 高	本 数	幹 材 積	平 均 木 材 積	控 除 有 無
コウヤマキ	低質材	生立木		低質	10	5	1	0.02	0.020	無
				品質計			1	0.02		
			態様計		10	5	1	0.02		
		生被計					1	0.02		
	材種計						1	0.02		
－樹種計－							1	0.02		
モミ	一般材	生立木		正常木	34	20	1	0.92	0.920	無
					44	23	1	1.71	1.710	無
				品質計			2	2.63		
			態様計		38	22	2	2.63		
		生被計					2	2.63		
	材種計						2	2.63		
－樹種計－							2	2.63		
－N計－							6,463	4,554.68		
サクラ	低質材	生立木		低質	54	18	1	1.52	1.520	無
				品質計			1	1.52		
			態様計		54	18	1	1.52		
		生被計					1	1.52		
	材種計						1	1.52		
－樹種計－							1	1.52		
他L	低質材	生立木		低質	14	15	1	0.11	0.110	無
					18	11	2	0.26	0.130	無
					20	12	1	0.17	0.170	無
					20	13	2	0.38	0.190	無
					20	15	6	1.32	0.220	無
					20	16	2	0.46	0.230	無
					22	11	1	0.19	0.190	無
					22	12	3	0.60	0.200	無
					22	13	7	1.54	0.220	無
					22	14	2	0.48	0.240	無
					22	15	3	0.78	0.260	無
					22	16	2	0.56	0.280	無
					24	11	1	0.21	0.210	無
					24	12	2	0.46	0.230	無
					24	13	2	0.50	0.250	無

\* 態様計の胸高直径、樹高は、平均胸高直径、平均樹高である。



樹 材 種 別 一 覧 表

復命書番号： 04 - 79  
林班： 219

森林事務所： 高野森林事務所  
小班： に

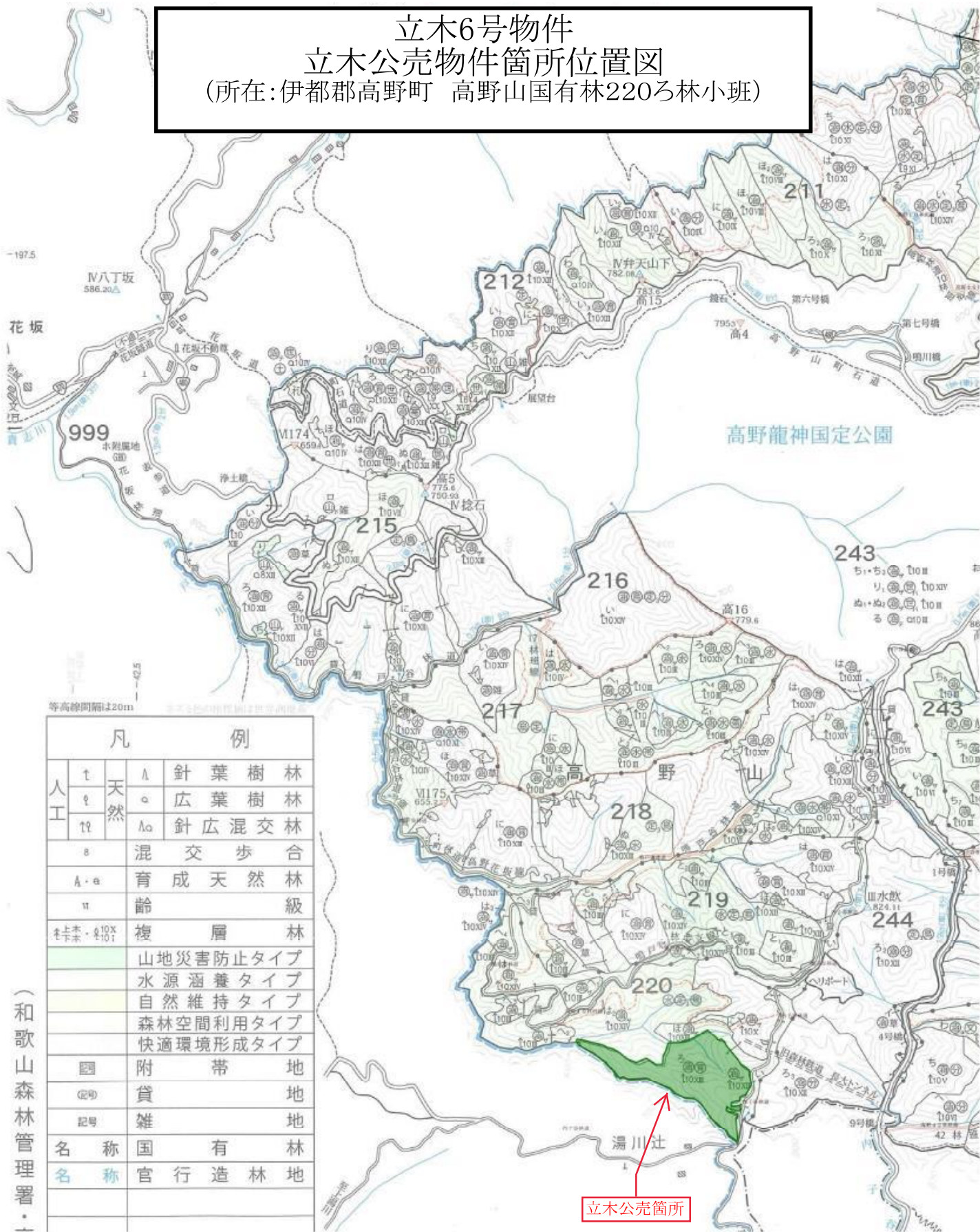
国有林名： 高野山  
伐区：

樹 種 名	材 種 分 区	生 被 別	態 様 分 区	品 質 分 区	胸 高 直 径	樹 高	本 数	幹 材 積	平 均 木 材 積	控 除 有 無
他 L	低質材	生立木		低質	24	14	4	1.12	0.280	無
					24	16	4	1.28	0.320	無
					24	17	2	0.68	0.340	無
					26	14	5	1.60	0.320	無
					26	15	1	0.34	0.340	無
					26	16	2	0.74	0.370	無
					26	17	1	0.40	0.400	無
					28	14	3	1.08	0.360	無
					28	15	4	1.56	0.390	無
					28	16	2	0.84	0.420	無
					28	17	2	0.90	0.450	無
					30	13	1	0.38	0.380	無
					30	14	2	0.82	0.410	無
					30	15	2	0.88	0.440	無
					30	16	1	0.48	0.480	無
					30	17	2	1.02	0.510	無
					30	18	1	0.54	0.540	無
					32	16	2	1.06	0.530	無
					32	17	1	0.57	0.570	無
					32	18	1	0.61	0.610	無
					32	19	1	0.65	0.650	無
					32	20	1	0.69	0.690	無
					34	14	1	0.51	0.510	無
					34	15	1	0.55	0.550	無
					34	16	1	0.59	0.590	無
					34	17	1	0.63	0.630	無
					34	18	2	1.36	0.680	無
					36	16	1	0.65	0.650	無
					36	17	1	0.70	0.700	無
					36	18	3	2.25	0.750	無
					40	15	1	0.73	0.730	無
				品質計			94	34.23		
			態様計		26	15	94	34.23		
		生被計					94	34.23		
	材種計						94	34.23		

\* 態様計の胸高直径、樹高は、平均胸高直径、平均樹高である。



立木6号物件  
立木公売物件箇所位置図  
(所在:伊都郡高野町 高野山国有林220ろ林小班)



等高線間隔は20m

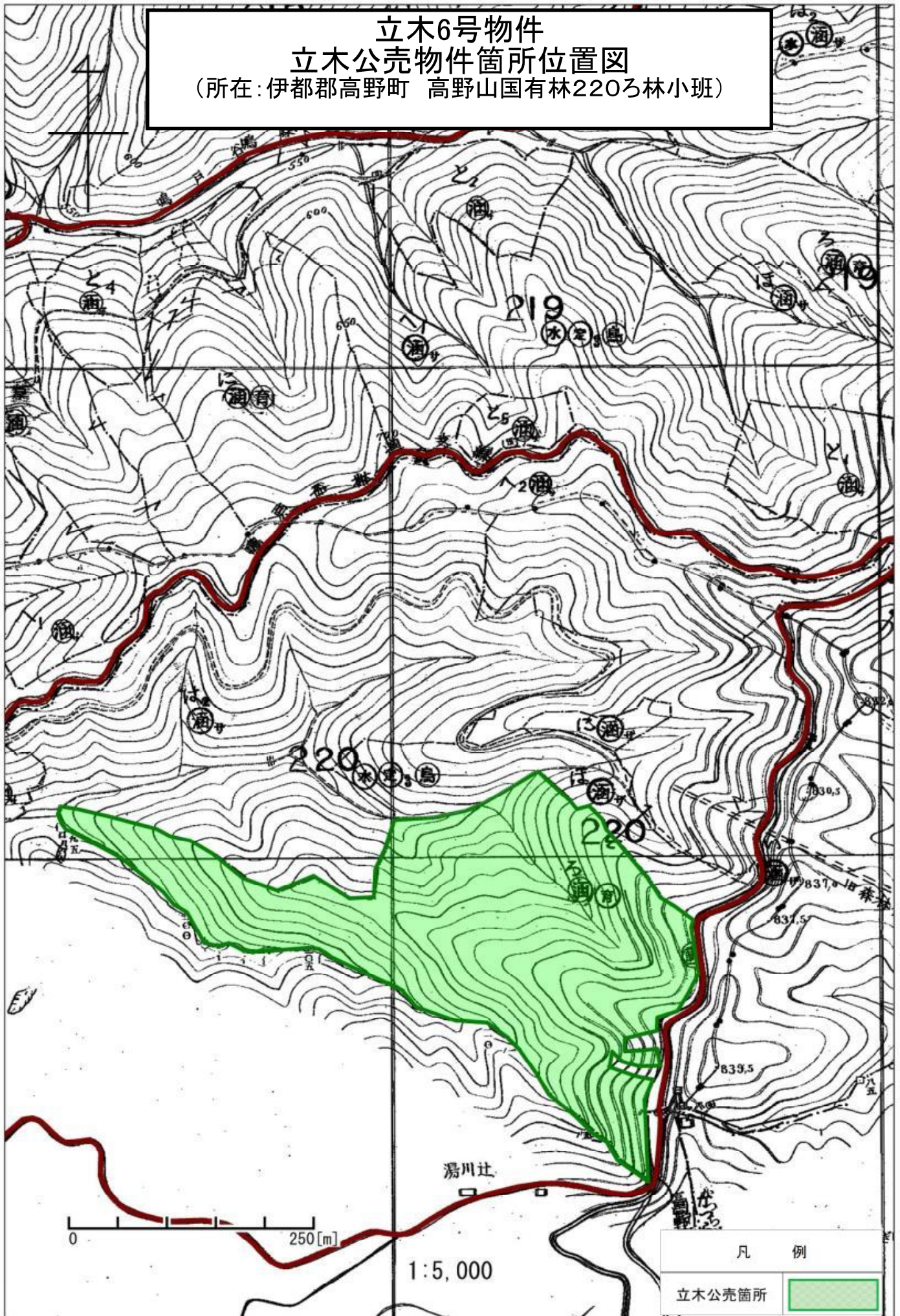
凡		例	
人工	t	△	針葉樹林
	e	○	広葉樹林
	tt	△○	針広混交林
e		混交歩合	
A・a		育成天然林	
u		齢	級
※林床・410X		複層林	
		山地災害防止タイプ	
		水源涵養タイプ	
		自然維持タイプ	
		森林空間利用タイプ	
		快適環境形成タイプ	
国		附帯地	
記号		貸地	
記号		雑地	
名称		国有林	
名称		官行造林地	

(和歌山森林管理署)

立木公売箇所



立木6号物件  
立木公売物件箇所位置図  
(所在:伊都郡高野町 高野山国有林220㊦林小班)



凡 例

立木公売箇所







# 物件明細表

売払番号	国有林名	林小班	林齢	面積 (ha)	樹種	品質	本数(本)	数量(m <sup>3</sup> )	備考
立木6号	高野山	220ろ	66	9.60	スギ	正常	6,168	3,808.22	皆伐
						根曲	533	233.82	
						低質	36	25.60	
					小計		6,737	4,067.64	
					ヒノキ	正常	3,612	1,359.97	
						根曲	385	107.18	
						低質	44	23.04	
					小計		4,041	1,490.19	
					モミ	正常	7	2.83	
						根曲			
					小計		7	2.83	
					他L	正常	4	1.73	
						低質	92	24.04	
					小計		96	25.77	
小班計		10,881	5,586.43						
立木6号 合計				9.60	総計		10,881	5,586.43	



## 樹材種別一覧表

復命書番号： 04－ 80  
林班： 220森林事務所： 高野森林事務所  
小班： ろ国有林名： 高野山  
伐区：

樹種名	材種分	生被別	態様分	品質分	胸高直径	樹高	本数	幹材積	平均単木材積	控除有無
スギ山陽	一般材	生立木		正常木	8	8	6	0.12	0.020	無
					10	9	25	1.00	0.040	無
					12	11	43	2.58	0.060	無
					14	15	79	9.48	0.120	無
					16	17	169	28.73	0.170	無
					18	18	306	67.32	0.220	無
					20	19	492	137.76	0.280	無
					22	20	638	229.68	0.360	無
					24	21	677	297.88	0.440	無
					26	21	712	363.12	0.510	無
					28	21	654	379.32	0.580	無
					30	22	569	392.61	0.690	無
					32	22	496	386.88	0.780	無
					34	22	377	327.99	0.870	無
					36	23	279	281.79	1.010	無
					38	23	206	228.66	1.110	無
					40	23	152	185.44	1.220	無
					42	23	106	140.98	1.330	無
					44	24	58	87.58	1.510	無
					46	25	40	68.40	1.710	無
					48	27	29	57.71	1.990	無
					50	27	20	43.00	2.150	無
					52	27	15	34.65	2.310	無
					54	27	6	14.82	2.470	無
					56	27	4	10.56	2.640	無
					58	27	5	14.10	2.820	無
					60	27	3	9.00	3.000	無
					62	27	1	3.18	3.180	無
					72	25	1	3.88	3.880	無
				品質計			6,168	3,808.22		
				根曲木	8	8	6	0.12	0.020	無
					10	9	21	0.84	0.040	無
					12	11	26	1.56	0.060	無
					14	15	34	4.08	0.120	無
					16	17	46	7.82	0.170	無

\* 態様計の胸高直径、樹高は、平均胸高直径、平均樹高である。

樹 材 種 別 一 覧 表

復命書番号： 04 - 80  
林班： 220

森林事務所： 高野森林事務所  
小班： ろ

国有林名： 高野山  
伐区：

樹 種 名	材 種 分 区	生 被 別	態 様 分 区	品 質 分 区	胸 高 直 径	樹 高	本 数	幹 材 積	平 均 単 木 材 積	控 除 有 無
スギ山陽	一般材	生立木		根曲木	18	18	55	12.10	0.220	無
					20	19	63	17.64	0.280	無
					22	20	55	19.80	0.360	無
					24	21	49	21.56	0.440	無
					26	21	37	18.87	0.510	無
					28	21	28	16.24	0.580	無
					30	22	27	18.63	0.690	無
					32	22	24	18.72	0.780	無
					34	22	15	13.05	0.870	無
					36	23	10	10.10	1.010	無
					38	23	10	11.10	1.110	無
					40	23	10	12.20	1.220	無
					42	23	4	5.32	1.330	無
					44	24	4	6.04	1.510	無
					46	25	3	5.13	1.710	無
					48	27	2	3.98	1.990	無
					50	27	2	4.30	2.150	無
					52	27	2	4.62	2.310	無
				品質計			533	233.82		
			態様計		28	21	6,701	4,042.04		
		生被計					6,701	4,042.04		
	材種計						6,701	4,042.04		
	低質材	生立木		低質	8	8	1	0.02	0.020	無
					10	9	2	0.08	0.040	無
					14	15	2	0.24	0.120	無
					16	17	3	0.51	0.170	無
					18	18	4	0.88	0.220	無
					20	19	2	0.56	0.280	無
					22	20	2	0.72	0.360	無
					26	21	2	1.02	0.510	無
					28	21	1	0.58	0.580	無
					30	22	1	0.69	0.690	無
					32	22	3	2.34	0.780	無
					34	22	1	0.87	0.870	無
					36	23	2	2.02	1.010	無

\* 態様計の胸高直径、樹高は、平均胸高直径、平均樹高である。

## 樹 材 種 別 一 覧 表

復命書番号： 04 - 80  
林班： 220森林事務所： 高野森林事務所  
小班： ろ国有林名： 高野山  
伐区：

樹 種 名	材 種 分 区	生 被 別	態 様 分 区	品 質 分 区	胸 高 直 径	樹 高	本 数	幹 材 積	平 均 単 木 材 積	控 除 有 無
スギ山陽	低質材	生立木		低質	38	23	2	2.22	1.110	無
					40	23	3	3.66	1.220	無
					44	24	1	1.51	1.510	無
					46	25	1	1.71	1.710	無
					48	27	3	5.97	1.990	無
				品質計			36	25.60		
			態様計		30	20	36	25.60		
		生被計					36	25.60		
	材種計						36	25.60		
－樹種計－							6,737	4,067.64		
ヒノキ	一般材	生立木		正常木	8	7	1	0.02	0.020	無
					10	9	8	0.32	0.040	無
					12	11	28	1.96	0.070	無
					14	12	75	7.50	0.100	無
					16	13	174	24.36	0.140	無
					18	14	325	58.50	0.180	無
					20	15	498	119.52	0.240	無
					22	16	605	187.55	0.310	無
					24	16	575	207.00	0.360	無
					26	17	469	206.36	0.440	無
					28	17	341	173.91	0.510	無
					30	18	228	141.36	0.620	無
					32	18	139	95.91	0.690	無
					34	18	70	53.90	0.770	無
					36	18	38	32.68	0.860	無
					38	19	21	21.21	1.010	無
					40	20	8	9.36	1.170	無
					42	20	4	5.12	1.280	無
					44	21	1	1.47	1.470	無
					50	22	1	1.96	1.960	無
					60	23	1	2.88	2.880	無
					62	25	1	3.36	3.360	無
					66	25	1	3.76	3.760	無
				品質計			3,612	1,359.97		
				根曲木	8	7	3	0.06	0.020	無

\* 態様計の胸高直径、樹高は、平均胸高直径、平均樹高である。

## 樹材種別一覧表

復命書番号： 04－ 80  
林班： 220森林事務所： 高野森林事務所  
小班： ろ国有林名： 高野山  
伐区：

樹種名	材種分	生被別	態様分	品質分	胸高直径	樹高	本数	幹材積	平均木材積	控除有無
ヒノキ	一般材	生立木		根曲木	10	9	11	0.44	0.040	無
					12	11	17	1.19	0.070	無
					14	12	31	3.10	0.100	無
					16	13	47	6.58	0.140	無
					18	14	56	10.08	0.180	無
					20	15	56	13.44	0.240	無
					22	16	49	15.19	0.310	無
					24	16	39	14.04	0.360	無
					26	17	30	13.20	0.440	無
					28	17	18	9.18	0.510	無
					30	18	11	6.82	0.620	無
					32	18	7	4.83	0.690	無
					34	18	5	3.85	0.770	無
					36	18	2	1.72	0.860	無
					38	19	1	1.01	1.010	無
					40	20	1	1.17	1.170	無
					42	20	1	1.28	1.280	無
				品質計			385	107.18		
			態様計		22	16	3,997	1,467.15		
		生被計					3,997	1,467.15		
	材種計						3,997	1,467.15		
	低質材	生立木		低質	10	9	1	0.04	0.040	無
					16	13	1	0.14	0.140	無
					18	14	1	0.18	0.180	無
					20	15	4	0.96	0.240	無
					22	16	7	2.17	0.310	無
					24	16	6	2.16	0.360	無
					26	17	5	2.20	0.440	無
					28	17	5	2.55	0.510	無
					30	18	5	3.10	0.620	無
					32	18	2	1.38	0.690	無
					34	18	2	1.54	0.770	無
					36	18	2	1.72	0.860	無
					40	20	1	1.17	1.170	無
					42	20	1	1.28	1.280	無

\* 態様計の胸高直径、樹高は、平均胸高直径、平均樹高である。

樹材種別一覧表

復命書番号： 04 - 80  
林班： 220

森林事務所： 高野森林事務所  
小班： ろ

国有林名： 高野山  
伐区：

樹種名	材種区分	生被別	態様区分	品質区分	胸高直径	樹高	本数	幹材積	平均木材積	控除有無
ヒノキ	低質材	生立木		低質	58	21	1	2.45	2.450	無
				品質計			44	23.04		
			態様計		28	17	44	23.04		
		生被計					44	23.04		
	材種計						44	23.04		
－樹種計－							4,041	1,490.19		
モミ	一般材	生立木		正常木	10	7	1	0.03	0.030	無
					12	8	1	0.05	0.050	無
					14	6	1	0.05	0.050	無
					20	10	1	0.17	0.170	無
					32	14	1	0.58	0.580	無
					32	17	1	0.70	0.700	無
					40	20	1	1.25	1.250	無
				品質計			7	2.83		
			態様計		24	12	7	2.83		
		生被計					7	2.83		
	材種計						7	2.83		
－樹種計－							7	2.83		
－N計－							10,785	5,560.66		
他L	一般材	生立木		正常木	22	14	2	0.48	0.240	無
					26	14	1	0.32	0.320	無
					44	16	1	0.93	0.930	無
				品質計			4	1.73		
			態様計		28	15	4	1.73		
		生被計					4	1.73		
	材種計						4	1.73		
	低質材	生立木		低質	18	12	9	1.26	0.140	無
					18	13	9	1.44	0.160	無
					18	14	9	1.53	0.170	無
					18	15	1	0.18	0.180	無
					18	16	1	0.19	0.190	無
					20	12	4	0.68	0.170	無
					20	13	4	0.76	0.190	無
					20	14	4	0.80	0.200	無
					20	15	6	1.32	0.220	無

\* 態様計の胸高直径、樹高は、平均胸高直径、平均樹高である。

樹 材 種 別 一 覧 表

復命書番号： 04 - 80  
林班： 220

森林事務所： 高野森林事務所  
小班： ろ

国有林名： 高野山  
伐区：

樹 種 名	材 種 分 区	生 被 別	態 様 分 区	品 質 分 区	胸 高 直 径	樹 高	本 数	幹 材 積	平 均 木 材 積	控 除 有 無
他 L	低質材	生立木		低質	20	16	1	0.23	0.230	無
					22	9	1	0.15	0.150	無
					22	12	1	0.20	0.200	無
					22	13	5	1.10	0.220	無
					22	14	3	0.72	0.240	無
					22	15	3	0.78	0.260	無
					22	16	1	0.28	0.280	無
					24	13	2	0.50	0.250	無
					24	14	3	0.84	0.280	無
					24	15	1	0.30	0.300	無
					24	16	1	0.32	0.320	無
					26	10	1	0.22	0.220	無
					26	14	3	0.96	0.320	無
					26	15	4	1.36	0.340	無
					28	14	3	1.08	0.360	無
					28	16	2	0.84	0.420	無
					28	18	1	0.48	0.480	無
					30	14	1	0.41	0.410	無
					30	18	1	0.54	0.540	無
					32	16	3	1.59	0.530	無
					32	17	1	0.57	0.570	無
					34	15	1	0.55	0.550	無
					42	17	1	0.92	0.920	無
					46	15	1	0.94	0.940	無
				品質計			92	24.04		
			態様計		22	14	92	24.04		
		生被計					92	24.04		
	材種計						92	24.04		
一樹種計一							96	25.77		
一L計一							96	25.77		
一合計一							10,881	5,586.43		

\* 態様計の胸高直径、樹高は、平均胸高直径、平均樹高である。