

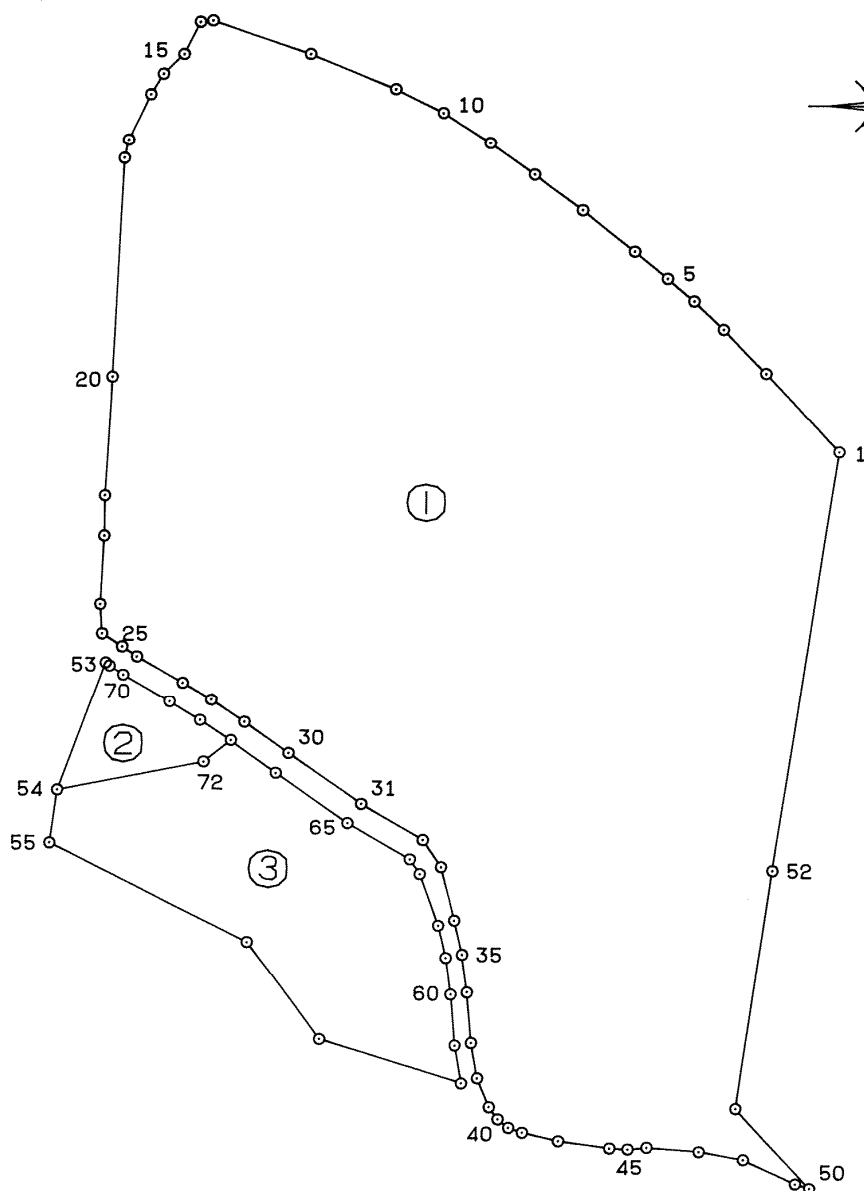
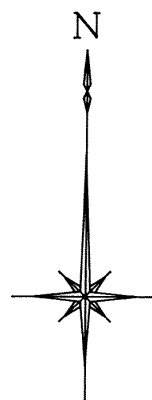
物 件 案 内

所在地		広島県広島市佐伯区湯来町大字下字栗ヶ瀬1194番2ほか2筆			
住居表示					
地目		雑種地、山林	面積	7,622 m ²	
接面道路の状況		北側で幅員3mの県道に接面			
法令に基づく制限	都市建築基準法	区域区分	都市計画区域外		
		地域地区	用途地域		
			その他		
		建ぺい率			
		容積率			
	その他				
私道の負担等に関する事項		私道負担の有無	無	負担の内容	
		道路後退の有無	無	負担の内容	
供給・排水施設の整備状況			接続の可否	備考	
		電気	可		
		公営上水道	可		
		公共下水道	否		
		都市ガス	否	プロパン可	
交通機関		JR山陽本線「五日市駅」の北約2.1km、路線バスで約40分			
公共施設等		役所	小学校	中学校	
		佐伯区役所湯来出張所	市立湯来小学校	市立湯来中学校	
参考事項	<ul style="list-style-type: none"> ・本地は（元）水内苗畑跡地です。 ・本地は里道の介在により一部分割されています。 				
問い合わせ先		広島森林管理署	〒730-0822 広島県広島市中区吉島東3-2-51	TEL:082-247-2201	
		近畿中国森林管理局	〒530-0042 大阪市北区天満橋1-8-75	TEL: 06-6881-3522	

(注)：※を付している面積は、台帳上の面積であり、実測後変更することがあります。

実測図

面積	①	6649.85	m ²
	②	139.20	m ²
	③	833.73	m ²
	計	7622.78	m ²



物件写真

