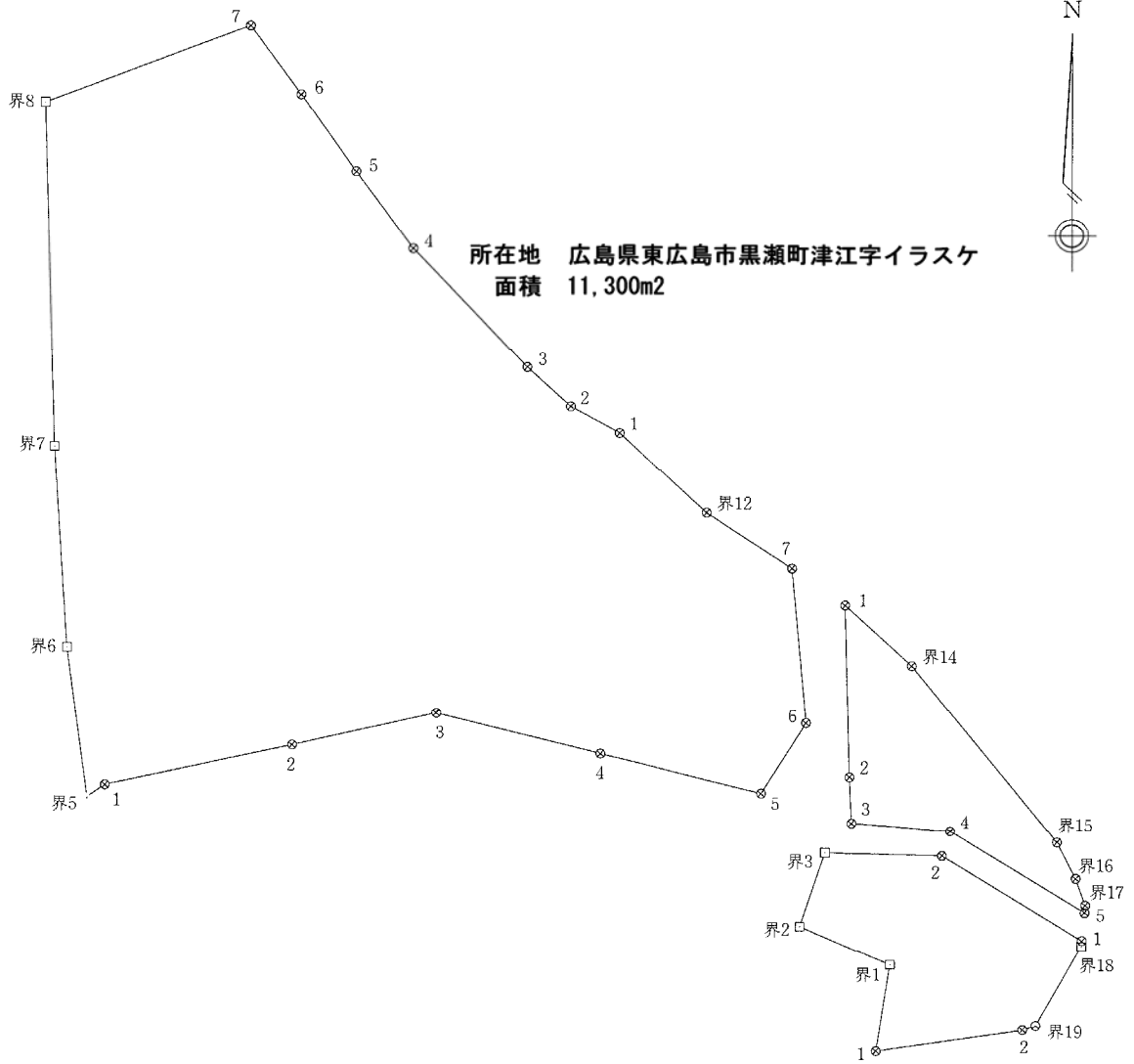


物 件 案 内

所在地	広島県東広島市黒瀬町津江字イラスケ367番252ほか2筆			
住居表示				
地 目	原野	面積 ^(注)	※ 11,300 m ²	
接面道路の状況	北側に6m県道、南側に3m市道、市道が本地を介在			
法令に基づく制限	都市建築基準法	区域区分	市街化調整区域	
		地域地区	用途地域	
	その他			
		建ぺい率		
		容積率		
その他	宅地造成工事規制区域			
私道の負担等に関する事項	私道負担の有無	無	負担の内容	
	道路後退の有無	無	負担の内容	
供給・排水施設の整備状況		接続の可否	備 考	
	電 気	可		
	公 営 上 水 道	可		
	公 共 下 水 道	否		
	都 市 ガ ス	否	プロパン可	
交通機関	JR呉線「矢野駅」の南東約8.5km、車で約13分			
公共施設等	役 所	小 学 校	中 学 校	
	東広島市黒瀬支所	市立下黒瀬小学校	市立黒瀬中学校	
参考事項	<ul style="list-style-type: none"> ・本地は（元）イラスケ苗畑跡地です。 ・本地は市道の介在により一部分割されています。 			
問い合わせ先	広島森林管理署	〒730-0822 広島県広島市中区吉島東3-2-51	TEL: 082-247-2201	
	近畿中国森林管理局	〒530-0042 大阪市北区天満橋1-8-75	TEL: 06-6881-3522	

(注)：※を付している面積は、台帳上の面積であり、実測後変更することがあります。

実測図



物件写真

