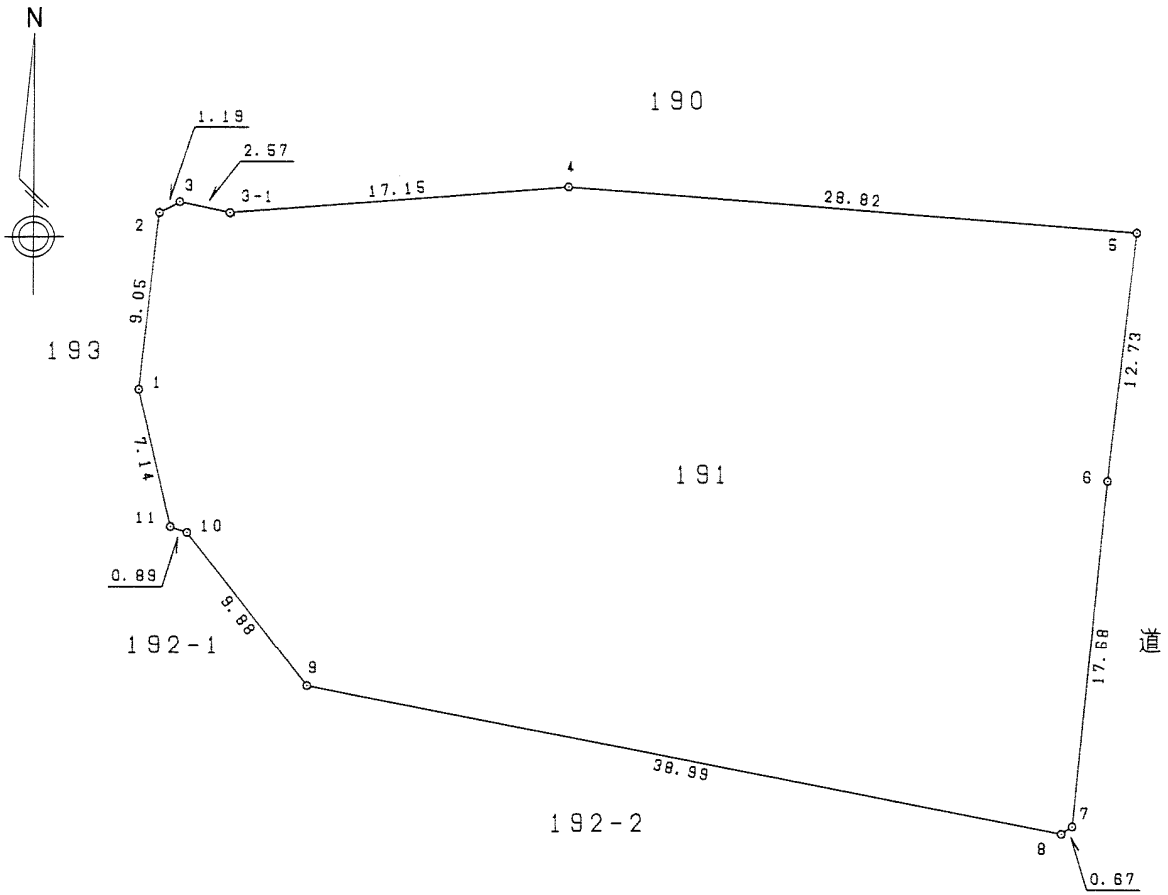


物 件 案 内

所在地		岡山県津山市小田中字膳田191番				
住居表示		岡山県津山市小田中191				
地目		宅地	面積	1,297.68 m ²		
接面道路の状況		東側で幅員約4.7mの市道に接面している				
法令に基づく制限	都市建築計画法	区域区分	都市計画区域（非線引き）			
		地域地区	用途地域	第二種中高層住居専用地域		
			その他			
		建ぺい率	60%			
		容積率	200%			
	その他	津山市景観整備基本計画形成地区				
私道の負担等に関する事項		私道負担の有無	無	負担の内容		
		道路後退の有無	無	負担の内容		
供給・排水施設の整備状況			接続の可否	備考		
		電気	可	接面道路に配線		
		公営上水道	可	接面道路に配管		
		公共下水道	可	接面道路に配管		
		都市ガス	可	接面道路に配管		
交通機関		JR姫新線「津山駅」から北へ約2.0km 車10分				
公共施設等		役所	小学校	中学校		
		津山市役所	北小学校	鶴山中学校		
参考事項						
問い合わせ先		岡山森林管理署	〒708-0006 岡山県津山市小田中228-1	TEL: 0868-23-2151		
		近畿中国森林管理局	〒530-0042 大阪市北区天満橋1-8-75	TEL: 06-6881-3522		

実測図



物件写真

