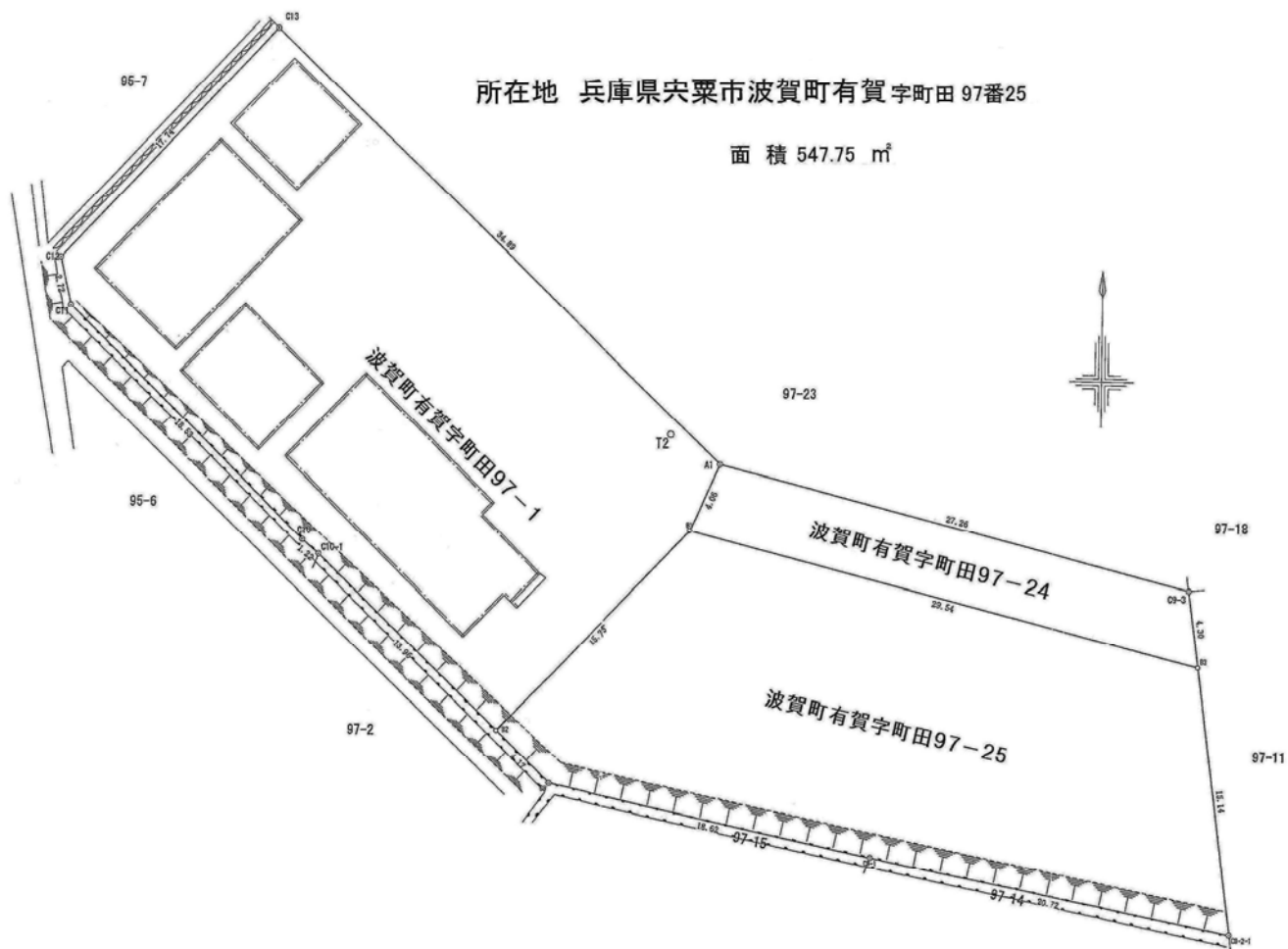


物 件 案 内

所在地		兵庫県宍粟市波賀町有賀字町田 9 7 番 2 5				
住居表示		兵庫県宍粟市波賀町有賀 9 7 - 1				
地 目		雑種地	面 積	547.75 m ²		
接面道路の状況		東側で幅員 6 m の市道に接面				
法令に基づく制限	都 市 計 画 法 建 築 基 準 法	区域区分		都市計画区域外		
		地 域 地 区	用途地域			
			そ の 他			
		建ぺい率	%			
		容積率	%			
	その他					
私道の負担等に関する事項		私道負担の有無	無	負担の内容		
		道路後退の有無	無	後退の内容		
供給・排水施設の整備状況		接続の可否		備 考		
		電 気	可	接面道路に配線		
		公 営 上 水 道	可	接面道路に配管		
		公 共 下 水 道	可	接面道路に配管		
		都 市 ガ ス	否	プロパン可		
交通機関		神姫バス 「芥木ロバス停」から北西へ徒歩 3 分				
公共施設等		役 所	小 学 校	中 学 校		
		宍粟市役所波賀市民局	波賀小学校	波賀中学校		
参考事項	・本敷地内には、神社が存在しています。					
問い合わせ先		兵庫森林管理署		〒671-2573 兵庫県宍粟市山崎町今宿100-1	TEL:050-3160-6170	
		近畿中国森林管理局 国有林野管理課		〒530-0042 大阪市北区天満橋 1 丁目 8 番 7 5 号	TEL:06-6881-3522	

実測図



物件写真

