

令和6年度 分収育林公売物件のご案内
(近畿中国森林管理局管内)

◆ 森林現況

➤ 物件所在地:

山口県山口市 滑山国有林 34 へ、と林小班

➤ 面 積 : 2.6174 ha

➤ 数量 (令和4年1月調査)

樹種	本数 (本)	材積 (m ³)	平均胸高 直径 (cm)	平均樹高 (m)	備考
スギ	1,067	772.69	30	18	
ヒノキ	1,878	854.15	24	18	
アカマツ	65	83.85	42	21	
その他	19	4.31			

➤ 管内図 (1/200,000) : 別紙 1

➤ 位置図 (1/20,000) : 別紙 2

➤ 詳細図 (1/5,000) : 別紙 3

➤ 現 況 写 真 : 別紙 4

◆ 入札に関するお問い合わせ

➤ 山口森林管理事務所 総務グループ 総括事務管理官

住所 : 〒753-0094 山口県山口市野田 35 番地 1

TEL : 050-3160-6155 083-922-0386

◆ 掲載内容に関するお問い合わせ

近畿中国森林管理局 森林整備課 分収林係 (緑のオーナー係)

住所 : 〒530-0042 大阪府大阪市北区天満橋 1 丁目 8 番 75 号

フリーダイヤル : 0120-413-398 TEL(直) : 06-6881-3532 FAX : 06-6881-3427

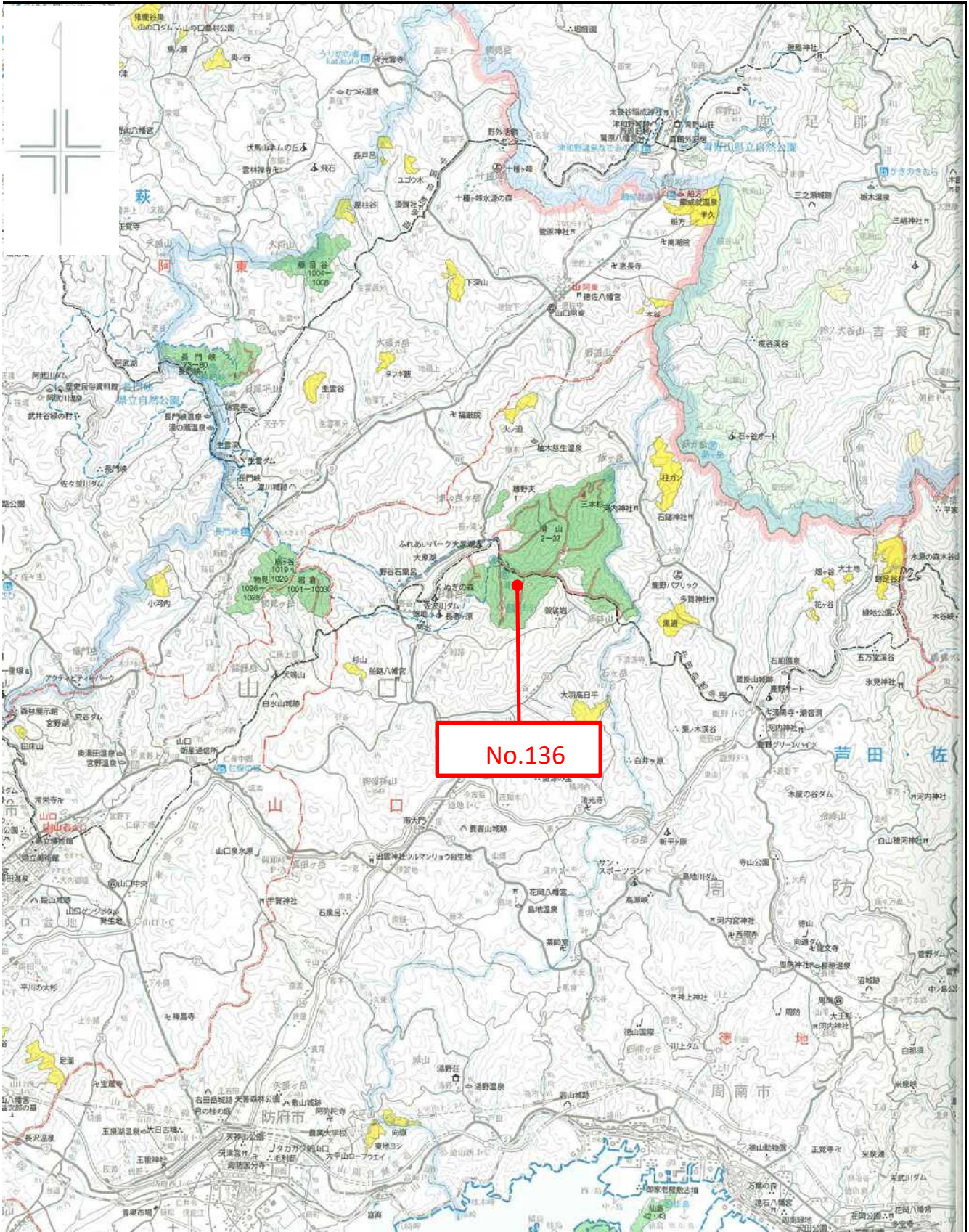
管内図

No. 136

滑山国有林34へ、と林小班

1/200,000

別紙 1



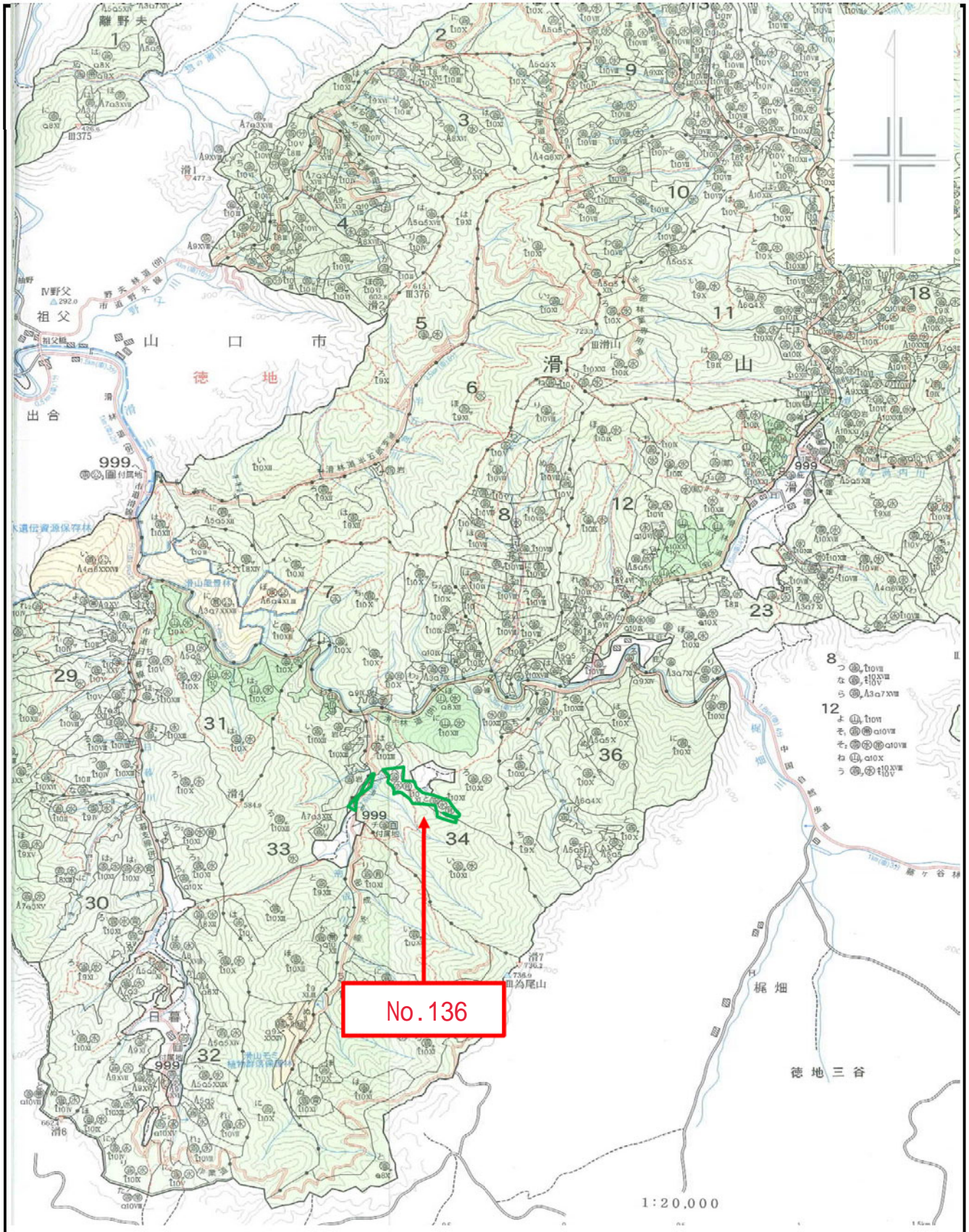
位置図

No. 136

滑山国有林34へ、と林小班

1/20,000

別紙2

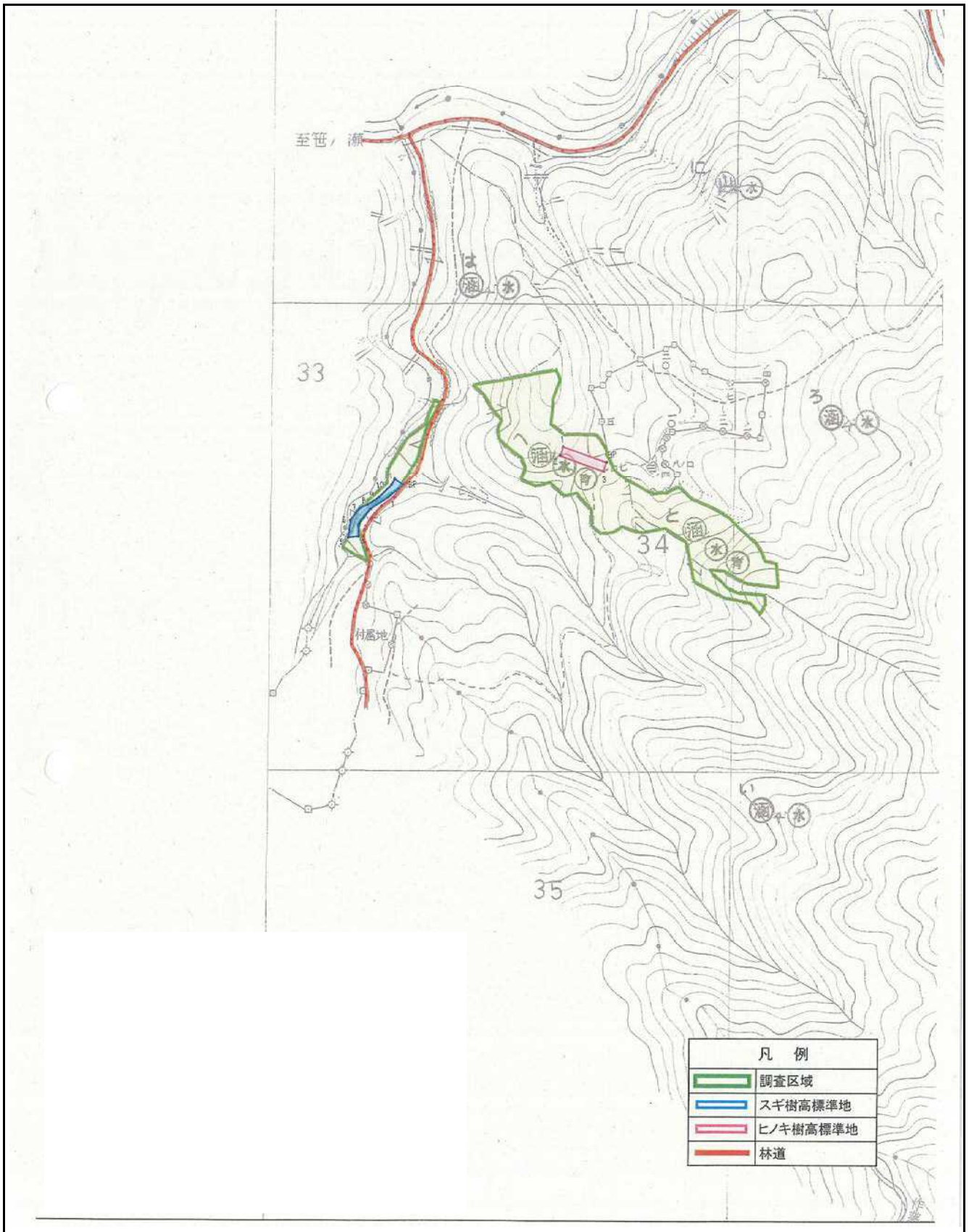


詳細図

No.136

滑山国有林34へ、と林小班

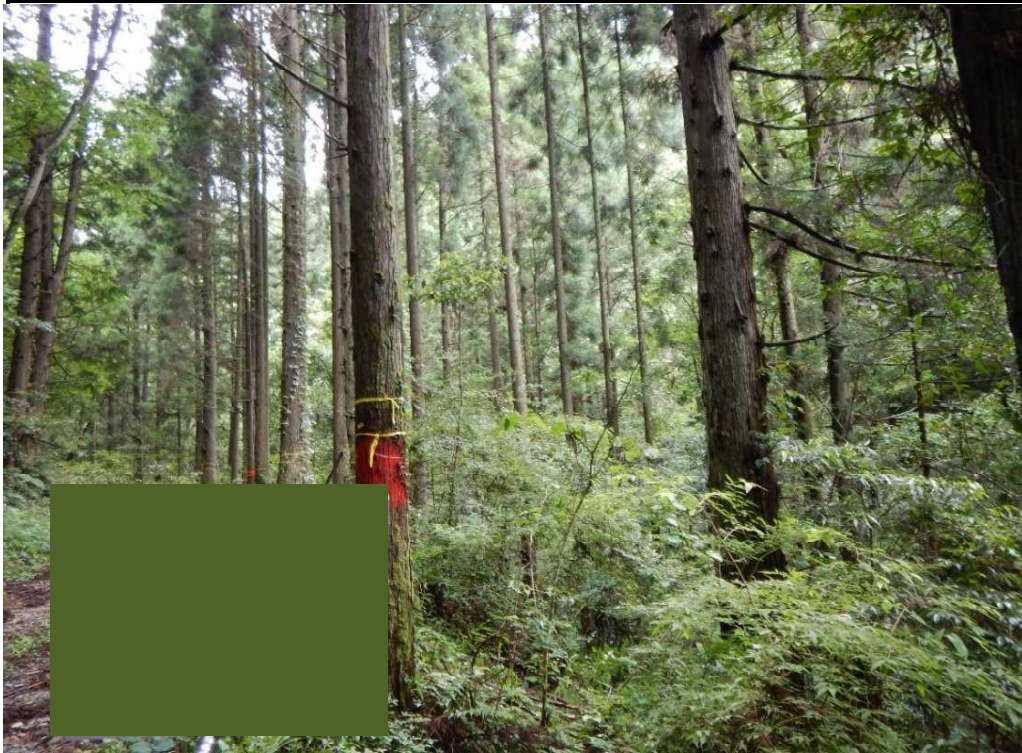
1/5,000



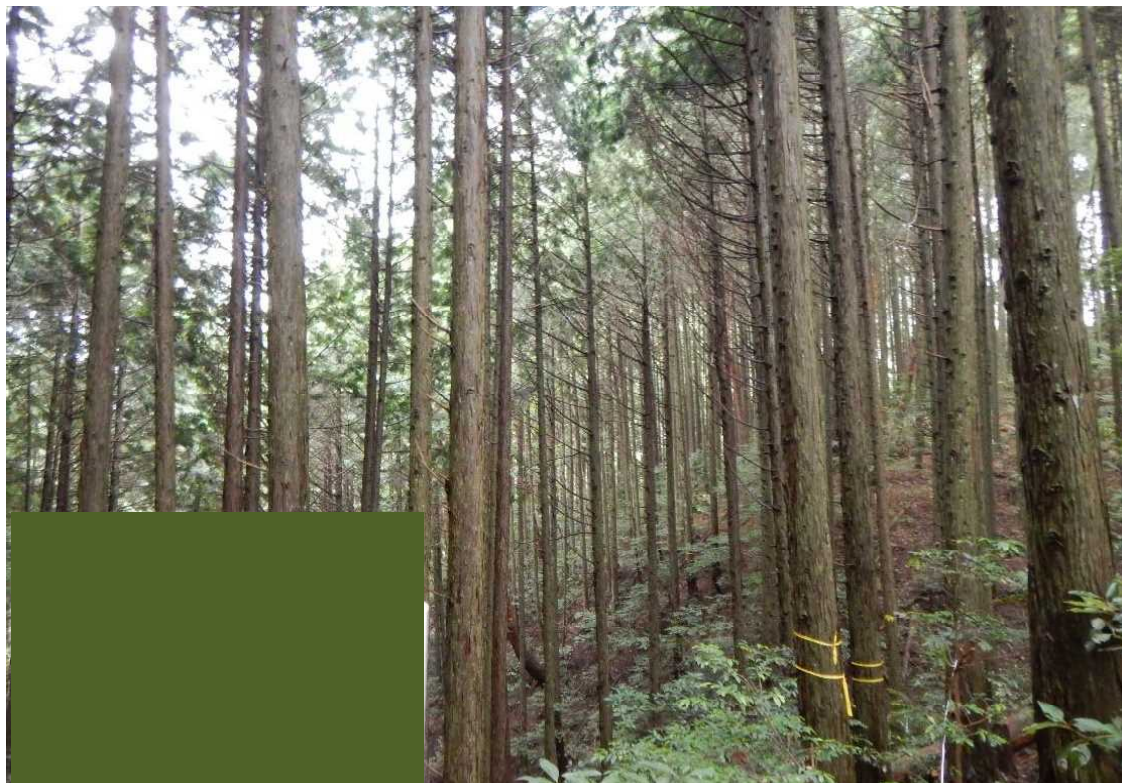
現 況 写 真
No. 136
滑山国有林34へ林小班

別紙4-1

スギ



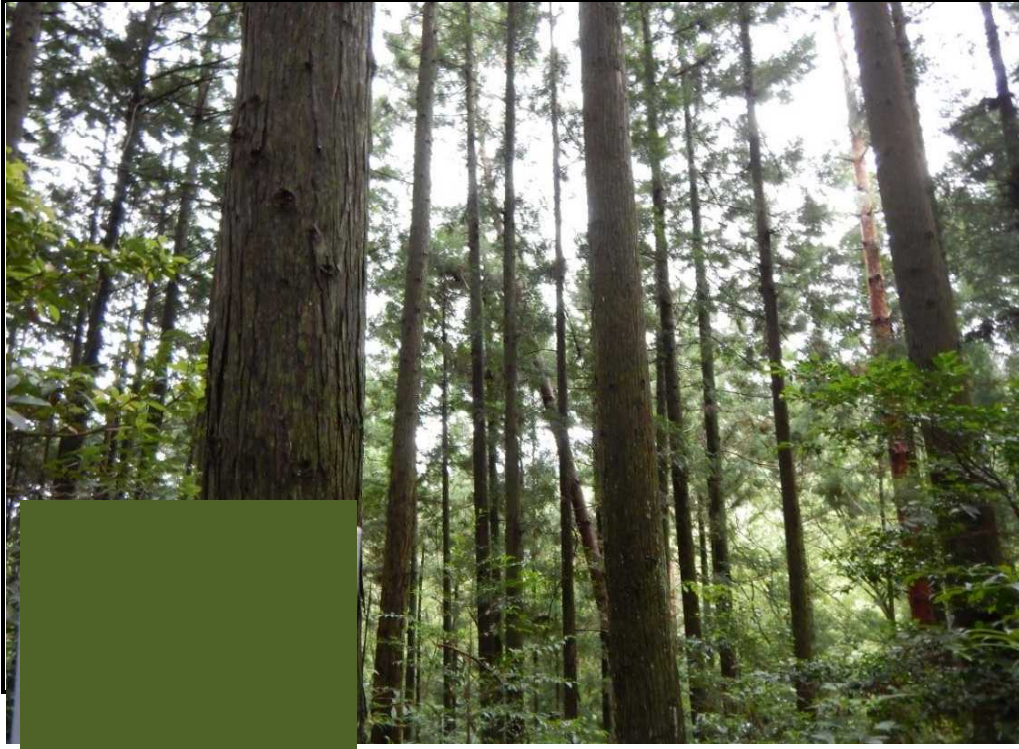
ヒノキ



現 況 写 真
No. 136
滑山国有林34と林小班

別紙4-2

スギ



ヒノキ

