

令和6年度 分収育林公売物件のご案内
(近畿中国森林管理局管内)

◆ 森林現況

➤ 物件所在地:

広島県府中市 箱田山国有林 735 に 1、に 2 林小班

➤ 面 積 : 17.6240 ha

➤ 数量 (令和元年 6 月調査)

樹種	本数 (本)	材積 (m ³)	平均胸高 直径 (cm)	平均樹高 (m)	備考
スギ	15	13.00	34	19	
ヒノキ	19,447	6,524.51	22	17	
アカマツ	437	125.11	22	15	
その他	95	32.68			

➤ 管内図 (1/200,000) : 別紙 1

➤ 位置図 (1/20,000) : 別紙 2

➤ 詳細図 (1/5,000) : 別紙 3

➤ 現 況 写 真 : 別紙 4

◆ 入札に関するお問い合わせ

➤ 広島森林管理署 総務グループ 総括事務管理官

住所 : 〒730-0822 広島県広島市中区吉島東 3 丁目 2 番 51 号

TEL : 050-3160-6145 082-247-2201

◆ 掲載内容に関するお問い合わせ

近畿中国森林管理局 森林整備課 分収林係 (緑のオーナー係)

住所 : 〒530-0042 大阪府大阪市北区天満橋 1 丁目 8 番 75 号

フリーダイヤル : 0120-413-398 TEL(直) : 06-6881-3532 FAX : 06-6881-3427

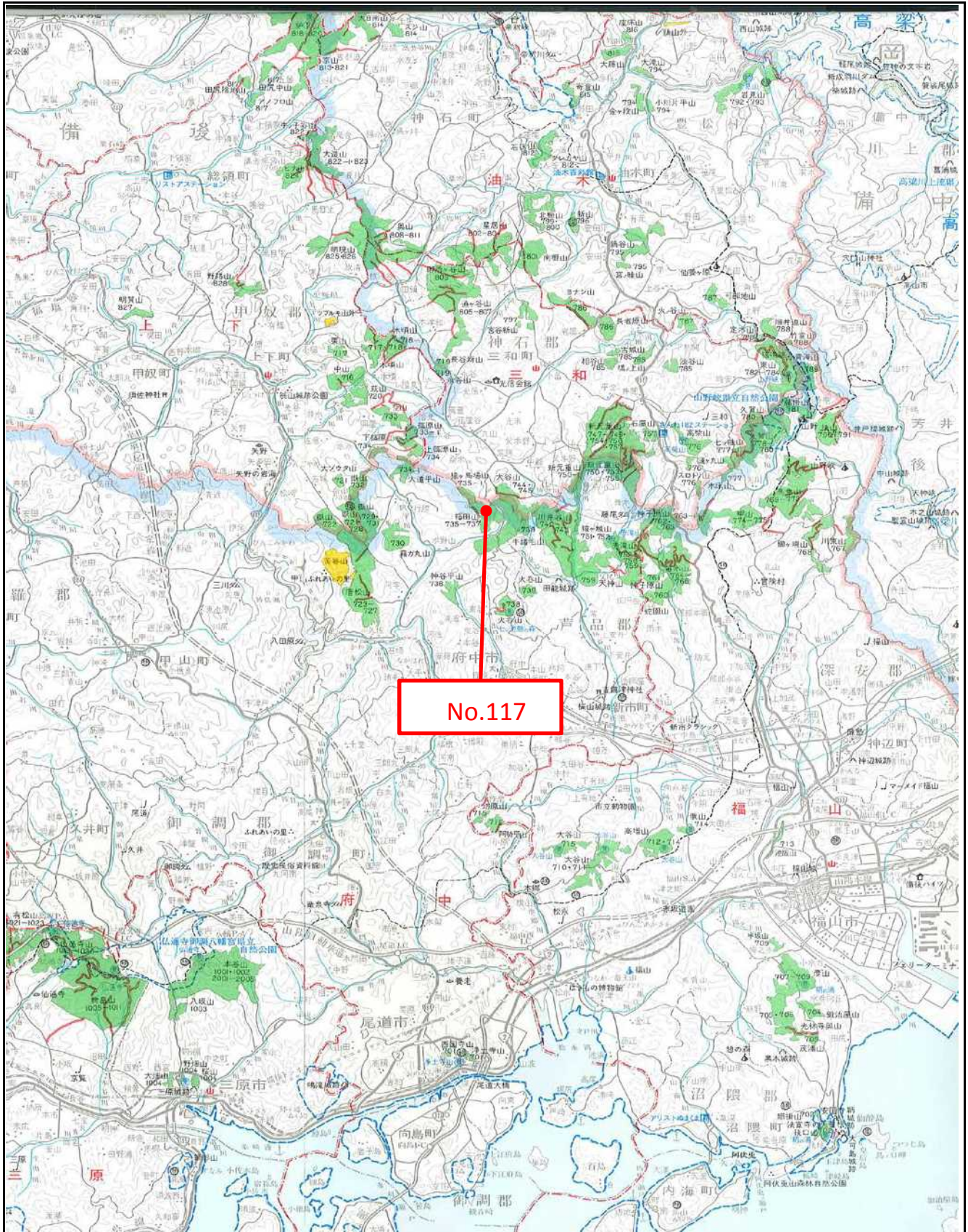
管内図

No.117

箱田山国有林735に1、に2林小班

1/200,000

別紙 1



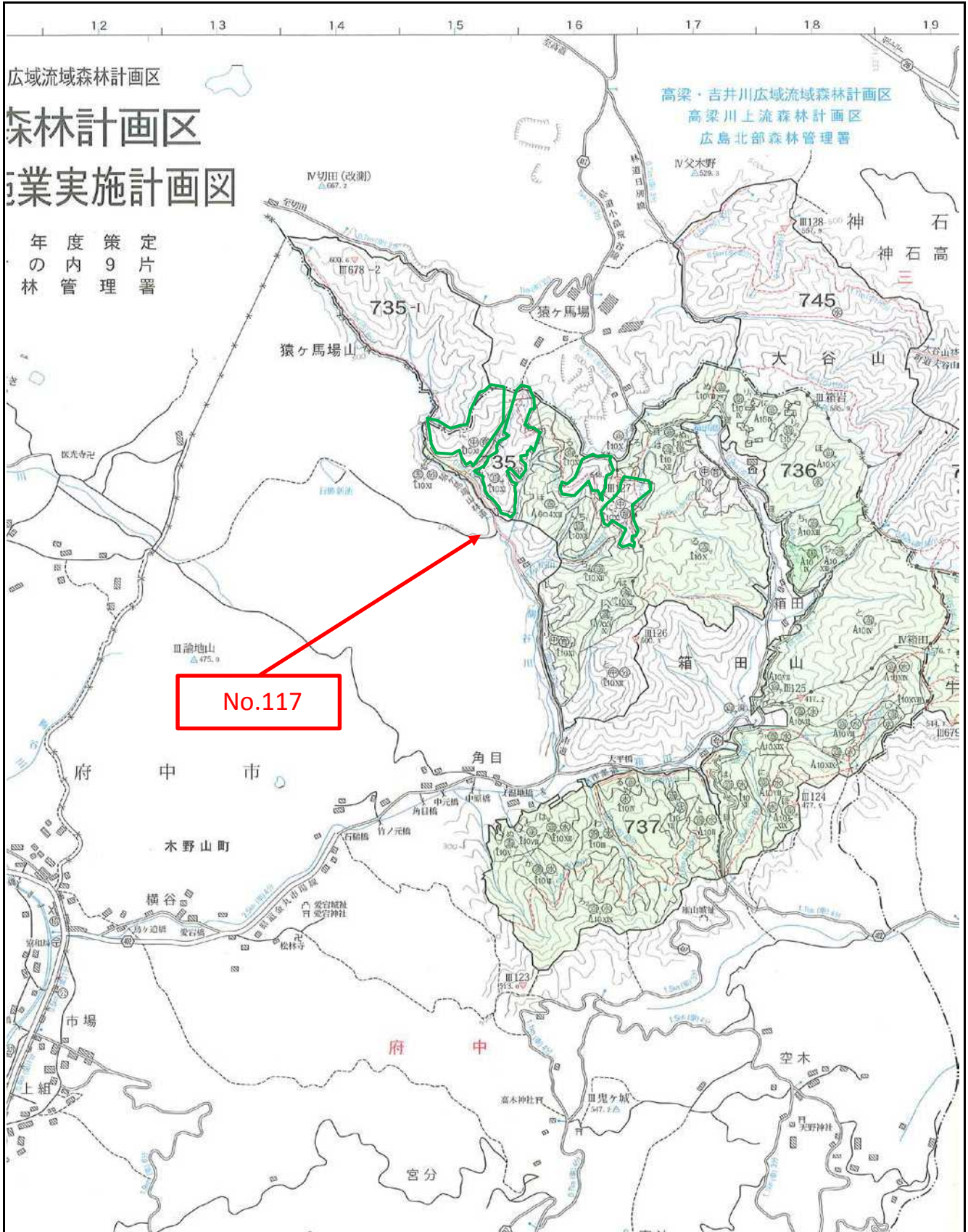
位置図

別紙2

No.117

箱田山国有林735に1、に2林小班

1/20,000



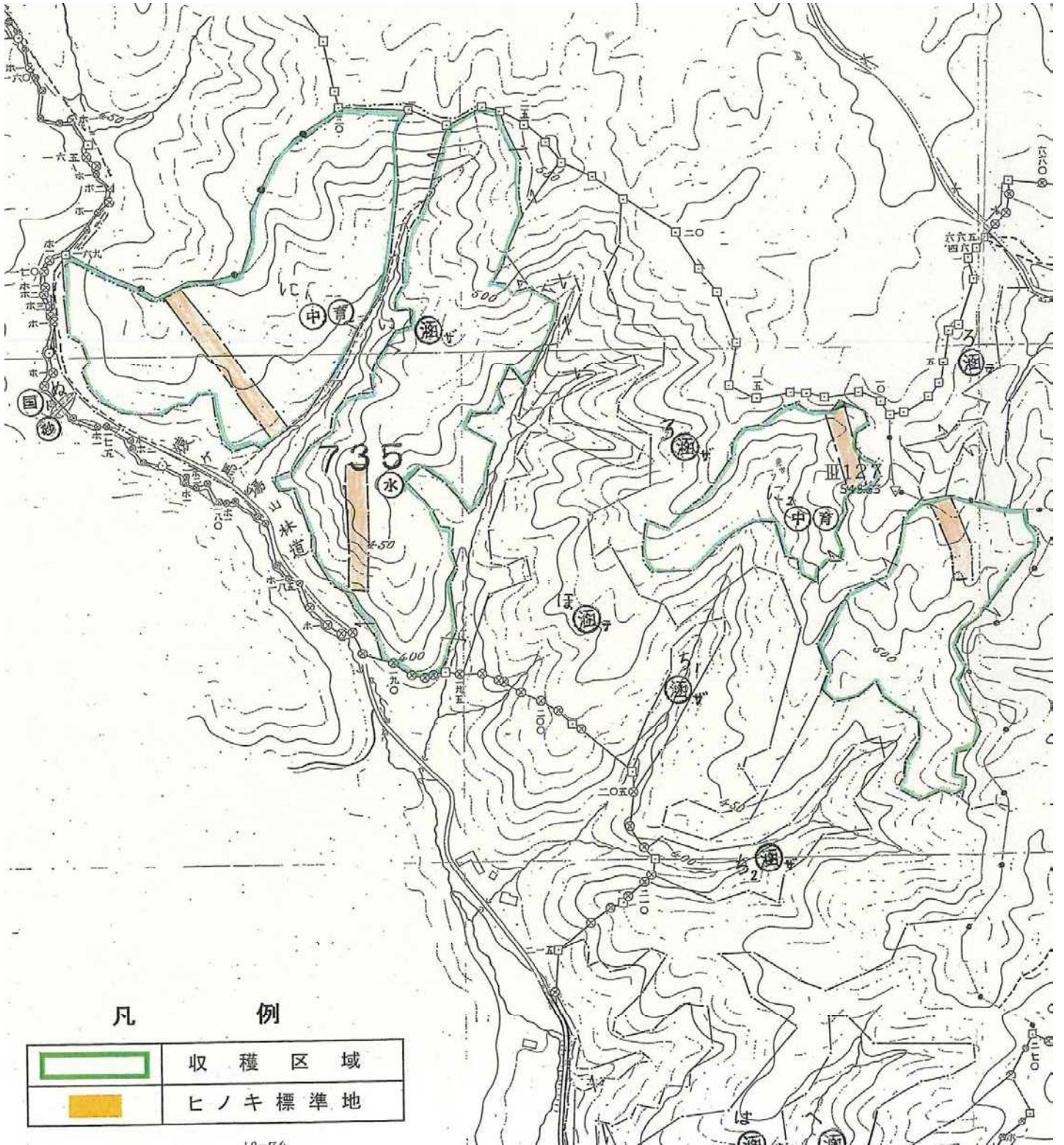
詳細図

別紙3

No.117

箱田山国有林735に1、に2林小班

1/5,000



現 況 写 真

No.117

箱田山国有林735に1、に2林小班

ヒノキ

