

令和6年度 分収育林公売物件のご案内
(近畿中国森林管理局管内)

◆ 森林現況

➤ 物件所在地:

広島県福山市 新元重山国有林 750い2、ろ林小班

➤ 面積：9.0710 ha

➤ 数量 (令和4年10月調査)

樹種	本数 (本)	材積 (m ³)	平均胸高 直径 (cm)	平均樹高 (m)	備考
スギ	841	739.27	34	21	
ヒノキ	9,071	3,390.85	24	16	
アカマツ	1	1.23	38	26	

➤ 管内図 (1/200,000) : 別紙 1

➤ 位置図 (1/20,000) : 別紙 2

➤ 詳細図 (1/5,000) : 別紙 3

➤ 現況写真 : 別紙 4

◆ 入札に関するお問い合わせ

➤ 広島森林管理署 総務グループ 総括事務管理官

住所：〒730-0822 広島県広島市中区吉島東3丁目2番51号

TEL：050-3160-6145 082-247-2201

◆ 掲載内容に関するお問い合わせ

近畿中国森林管理局 森林整備課 分収林係 (緑のオーナー係)

住所：〒530-0042 大阪府大阪市北区天満橋1丁目8番75号

フリーダイヤル：0120-413-398 TEL(直)：06-6881-3532 FAX：06-6881-3427

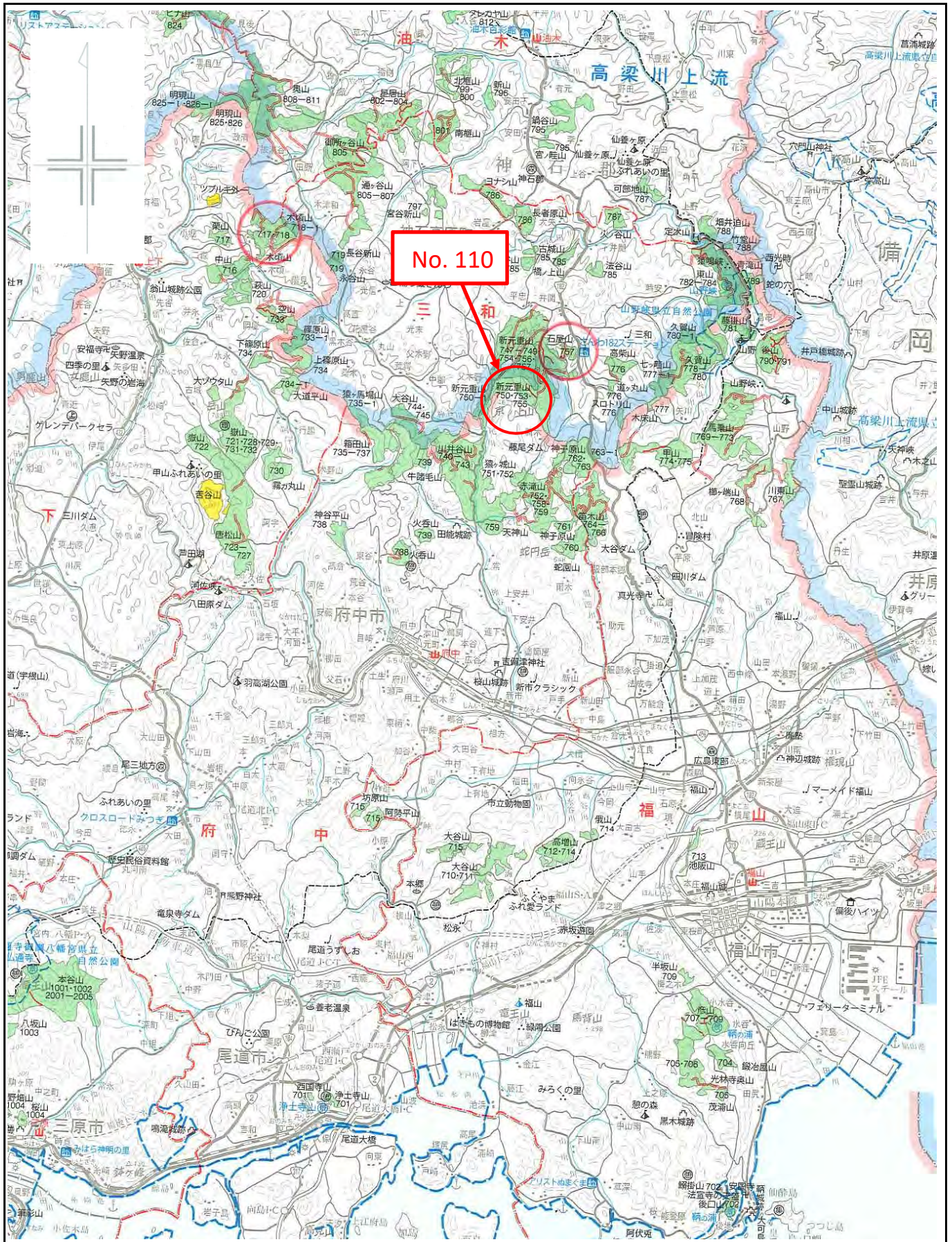
管内図

No. 110

新元重山国有林750い2、ろ林小班

1/200,000

別紙 1



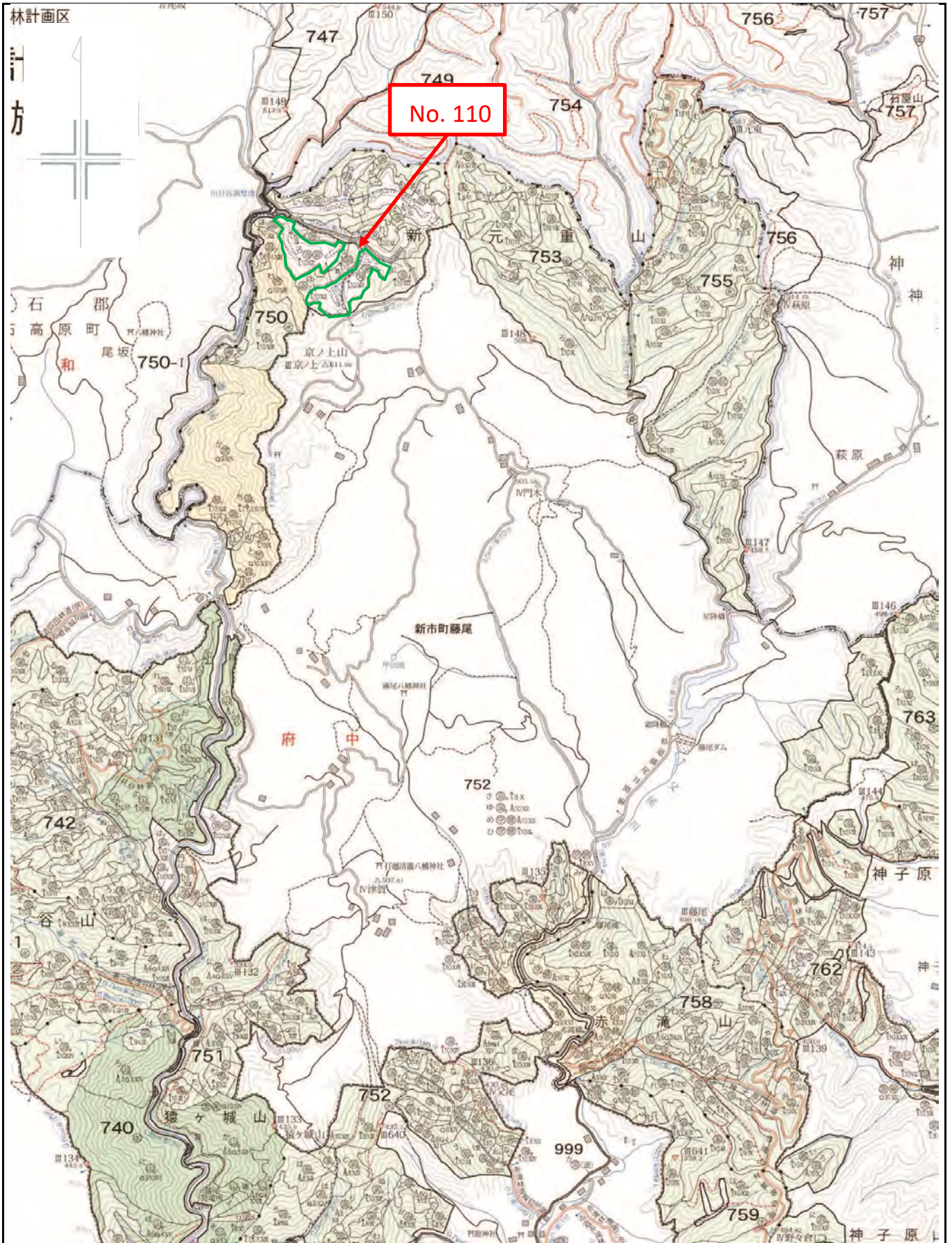
位置図

No. 110

新元重山国有林750い2、ろ林小班

1/20,000

別紙2



詳細図

No.110

新元重山国有林750㌔12、3林小班

1/5,000

基本図挿入位置図




新元重山国有林750林班い2小班外1

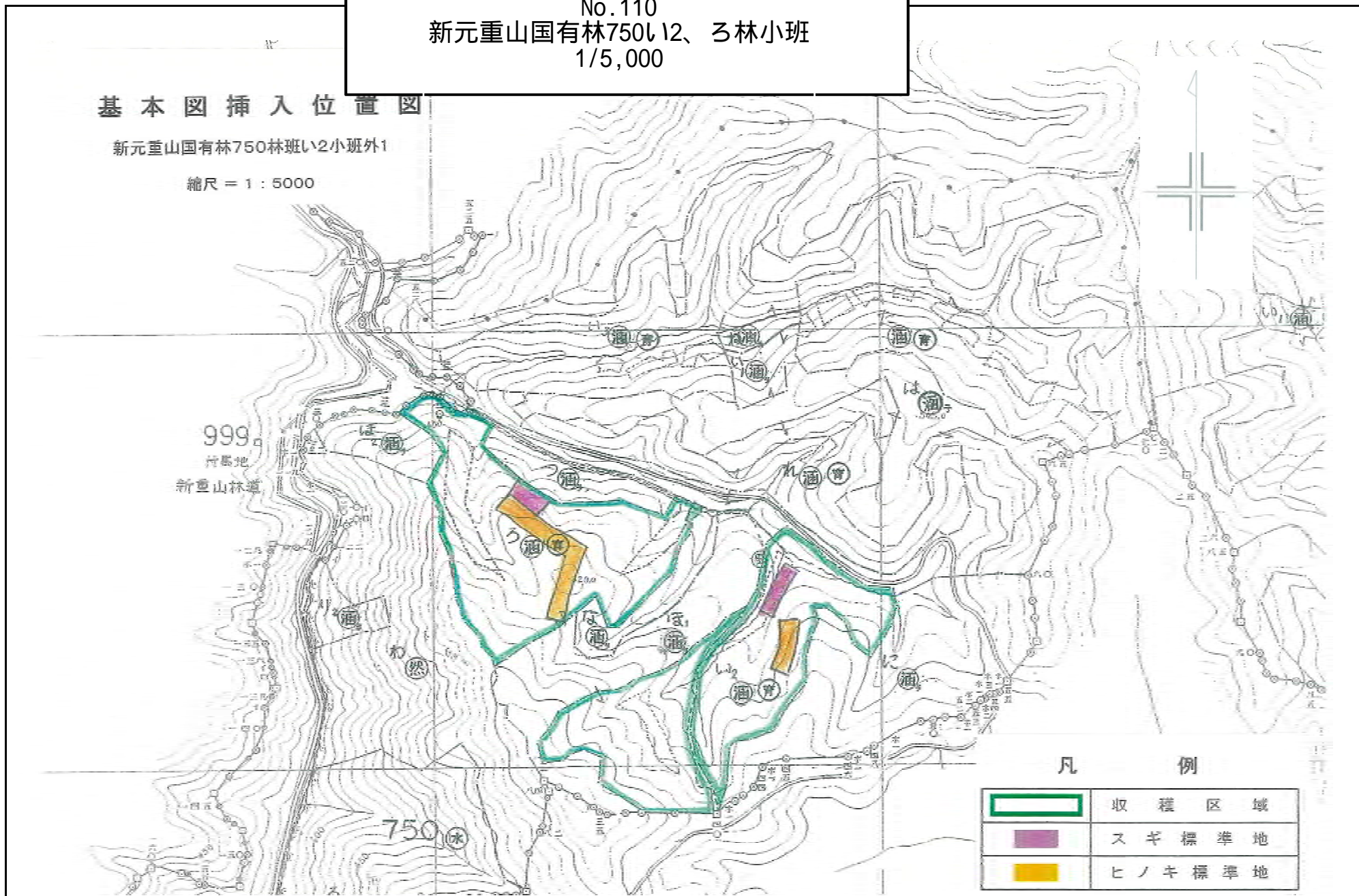
縮尺 = 1 : 5000

999
付基地
新元山林道

750㌔

凡 例

	收穫区域
	スギ標準地
	ヒノキ標準地



現 況 写 真
No. 110
新元重山国有林750い2、ろ林小班

スギ



ヒノキ

