

令和6年度 分収育林公売物件のご案内  
(近畿中国森林管理局管内)

◆ 森林現況

➤ 物件所在地:

島根県鹿足郡吉賀町 椈谷山国有林 578 ㊦林小班

➤ 面 積 : 2.5668 ha

➤ 数量 (令和2年9月調査)

樹種	本数 (本)	材積 (m <sup>3</sup> )	平均胸高 直径 (cm)	平均樹高 (m)	備考
スギ	2,195	1,757.39	30	23	
ヒノキ	942	408.98	24	18	
アカマツ	1	2.15	52	25	
その他	23	11.24			

➤ 管内図 (1/200,000) : 別紙 1

➤ 位置図 (1/20,000) : 別紙 2

➤ 詳細図 (1/5,000) : 別紙 3

➤ 現 況 写 真 : 別紙 4

◆ 入札に関するお問い合わせ

➤ 島根森林管理署 総務グループ 総括事務管理官

住所 : 〒690-0841 島根県松江市向島町 134-10

TEL : 050-3160-6130 0852-24-5452

◆ 掲載内容に関するお問い合わせ

近畿中国森林管理局 森林整備課 分収林係 (緑のオーナー係)

住所 : 〒530-0042 大阪府大阪市北区天満橋 1 丁目 8 番 75 号

フリーダイヤル : 0120-413-398 TEL(直) : 06-6881-3532 FAX : 06-6881-3427

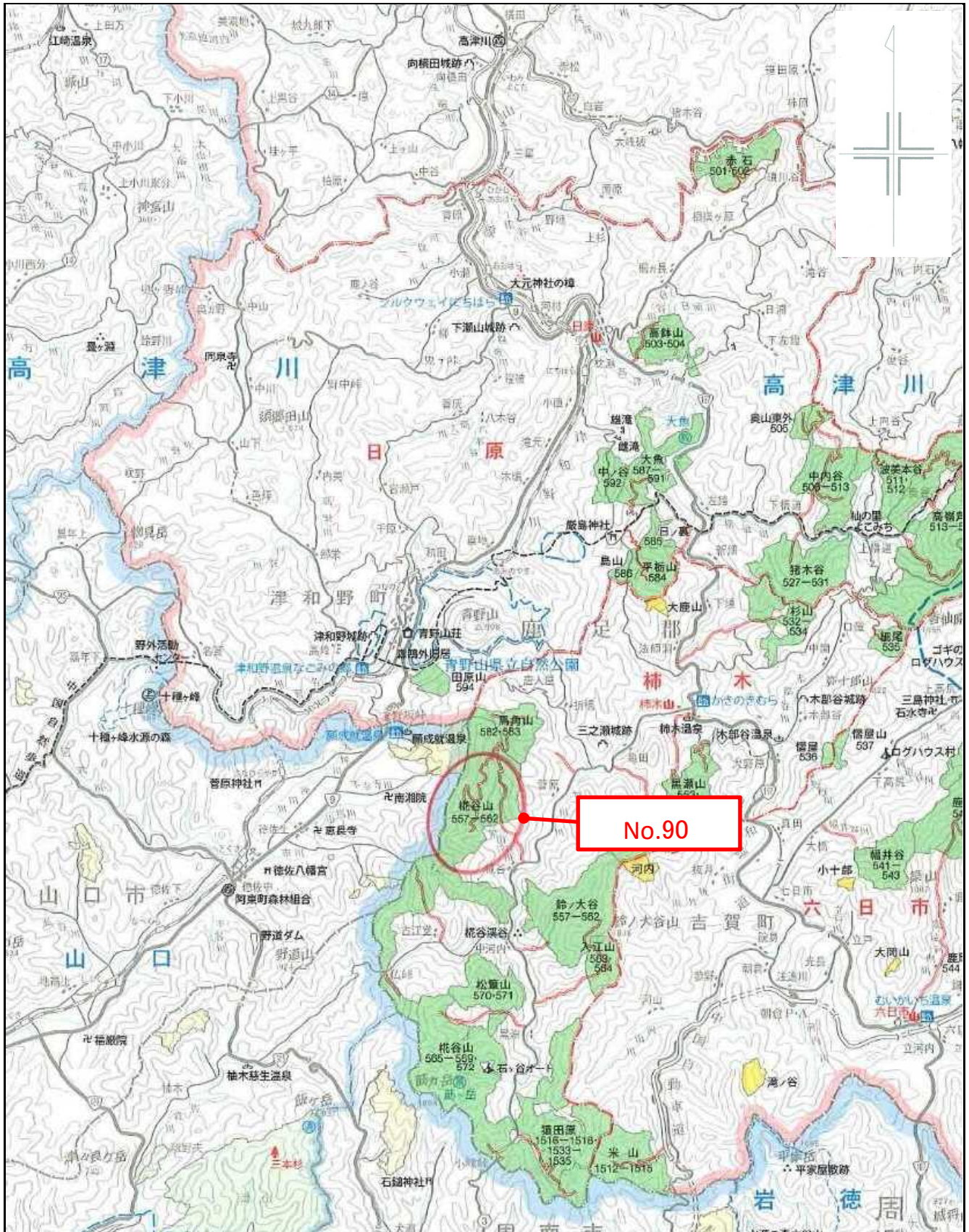
# 管内図

No.90

栴谷山国有林578る林小班

1/200,000

別紙1





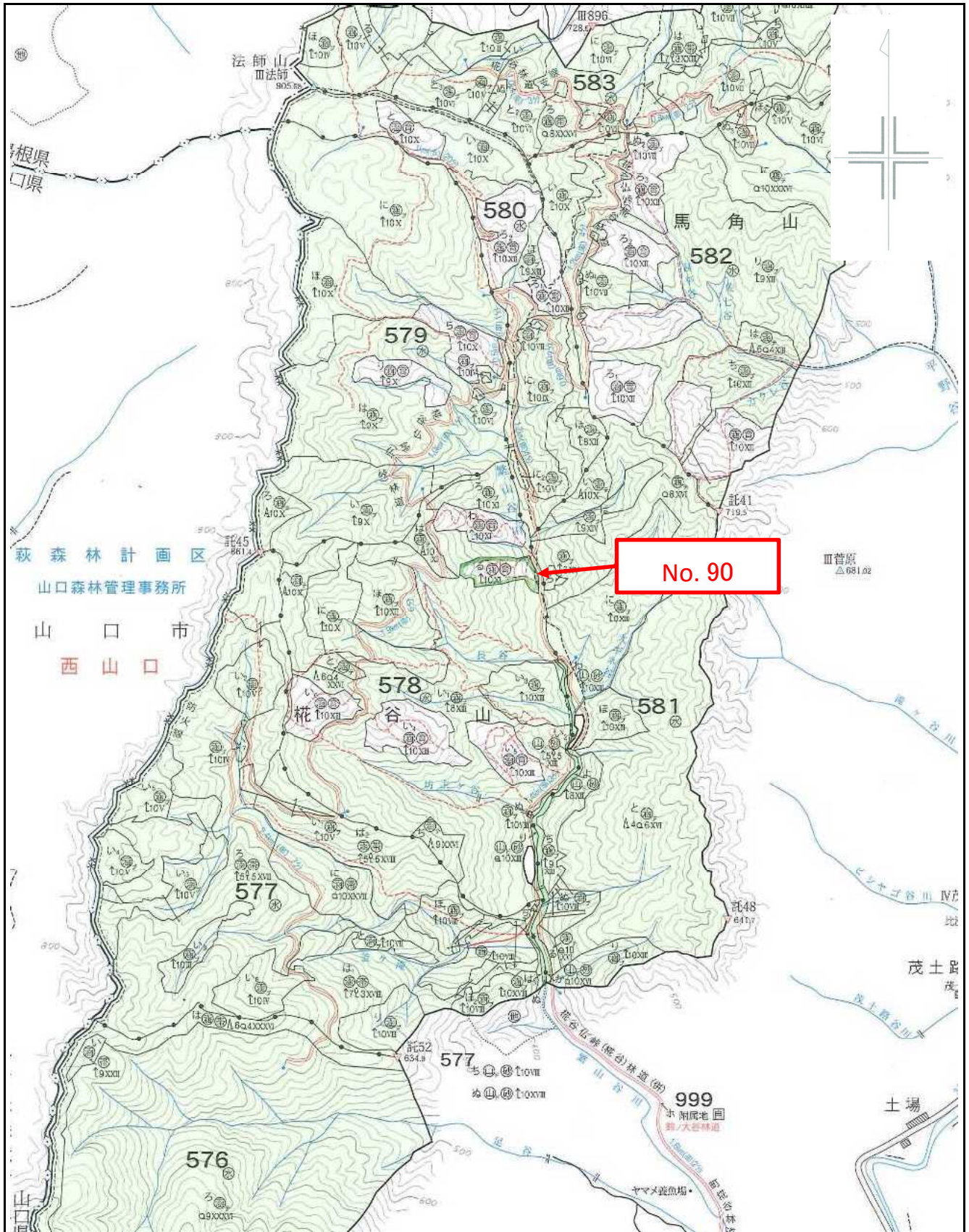
# 位置図

No.90

栴谷山国有林578る林小班

1/20,000

別紙2





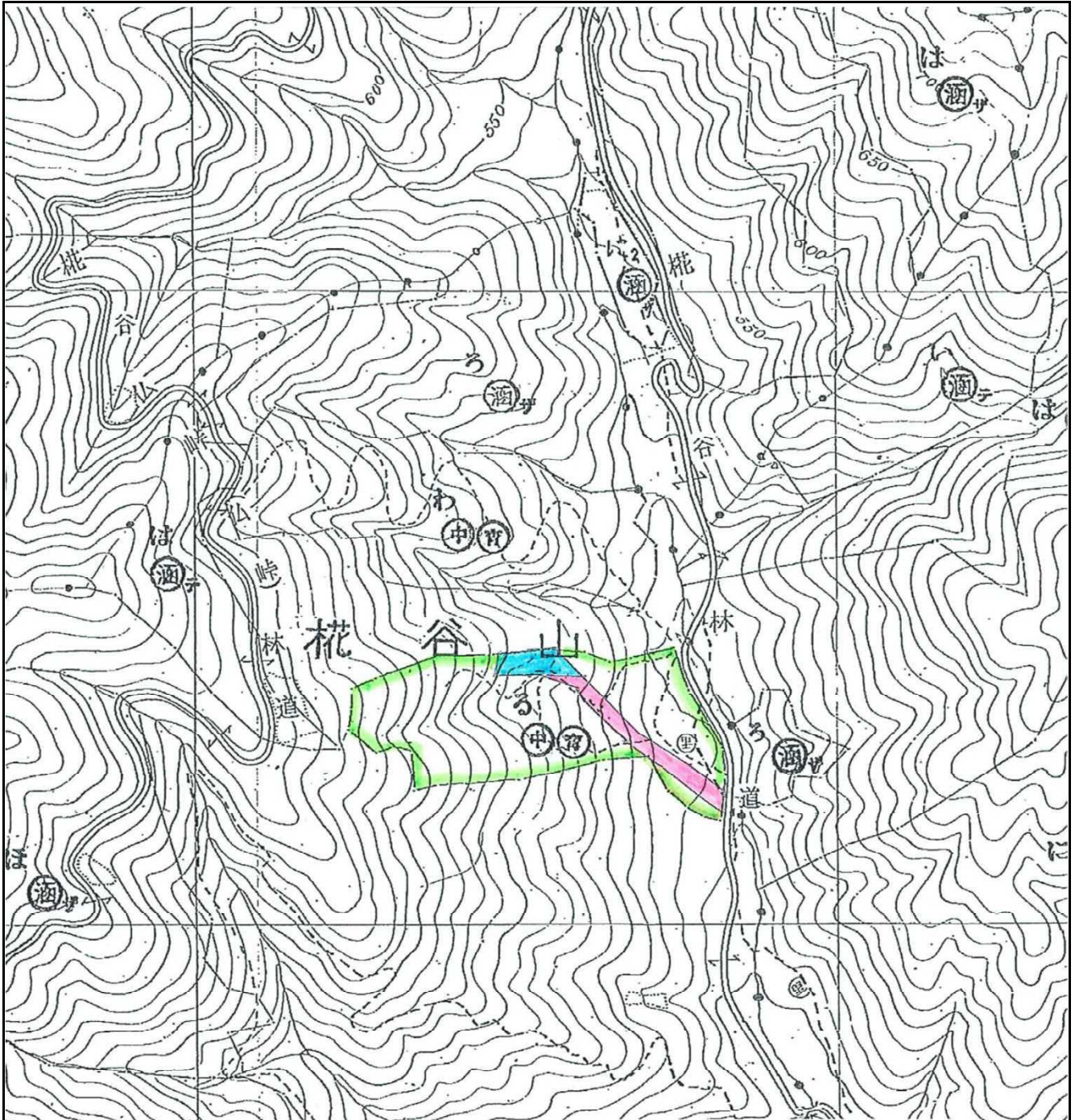
# 詳細図

別紙3




No.90

栴谷山国有林578る林小班

1/5,000



## 小班別内訳

林小班	色	面積(樹種別) HA	標準地箇所
578る		2.57(スギ=2.08ヒノキ=0.49)	スギ  0.22ha ヒノキ  0.10ha

57



現 況 写 真  
No.90  
椈谷山国有林578る林小班

スギ



ヒノキ

