

令和6年度 分収育林公売物件のご案内  
(近畿中国森林管理局管内)

◆ 森林現況

➤ 物件所在地:

島根県江津市 後畑国有林 279 に 1 林小班

➤ 面 積 : 3.7718 ha

➤ 数量 (令和2年10月調査)

樹種	本数 (本)	材積 (m <sup>3</sup> )	平均胸高 直径 (cm)	平均樹高 (m)	備考
スギ	3	4.10	40	22	
ヒノキ	4,847	2,072.34	22	17	
アカマツ	32	41.32	40	24	
その他	61	31.84			

➤ 管内図 (1/200,000) : 別紙 1

➤ 位置図 (1/20,000) : 別紙 2

➤ 詳細図 (1/5,000) : 別紙 3

➤ 現 況 写 真 : 別紙 4

◆ 入札に関するお問い合わせ

➤ 島根森林管理署 総務グループ 総括事務管理官

住所 : 〒690-0841 島根県松江市向島町 134-10

TEL : 050-3160-6130 0852-24-5452

◆ 掲載内容に関するお問い合わせ

近畿中国森林管理局 森林整備課 分収林係 (緑のオーナー係)

住所 : 〒530-0042 大阪府大阪市北区天満橋 1 丁目 8 番 75 号

フリーダイヤル : 0120-413-398 TEL(直) : 06-6881-3532 FAX : 06-6881-3427

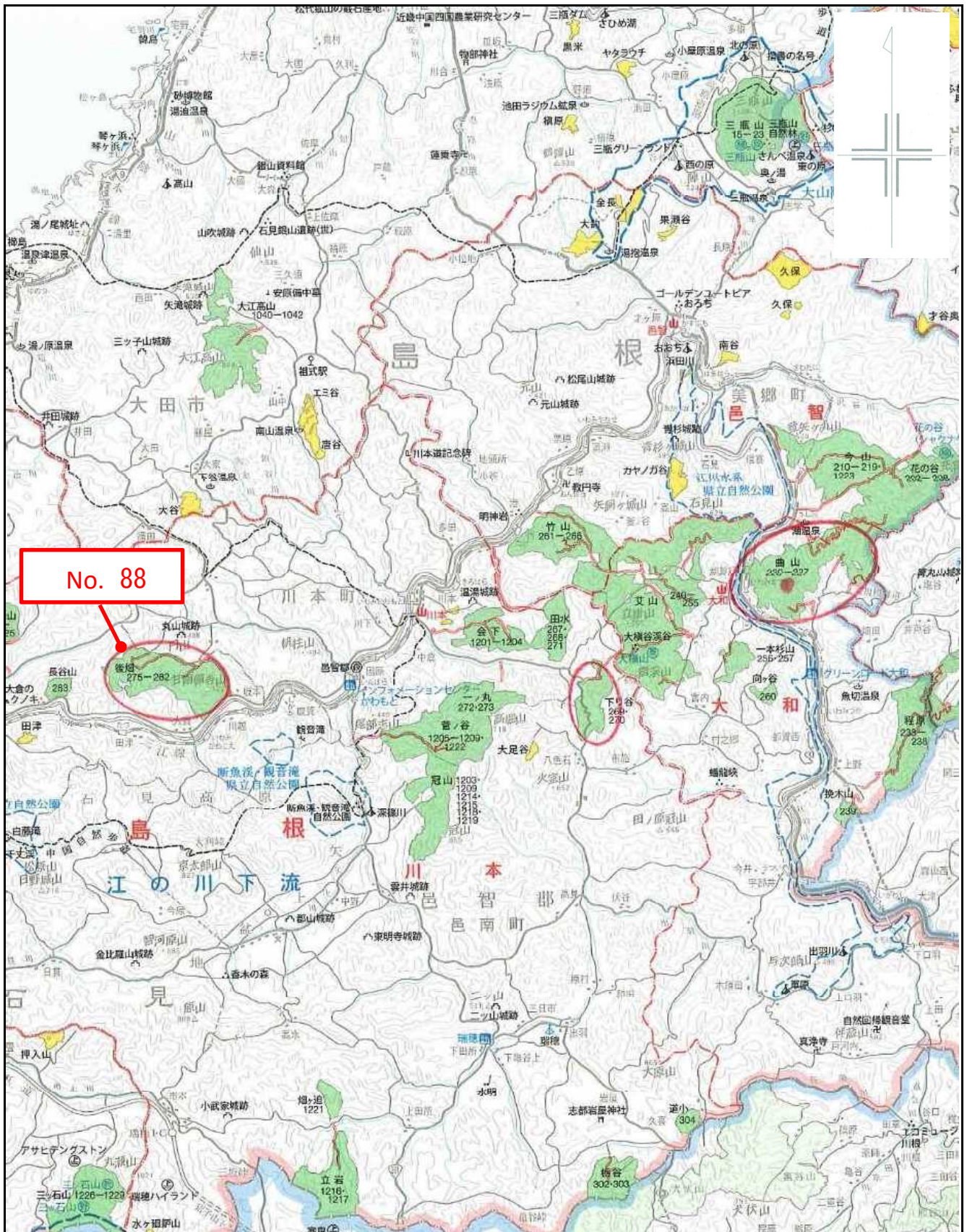
# 管内図

No.88

後畑国有林279に1林小班

1/200,000

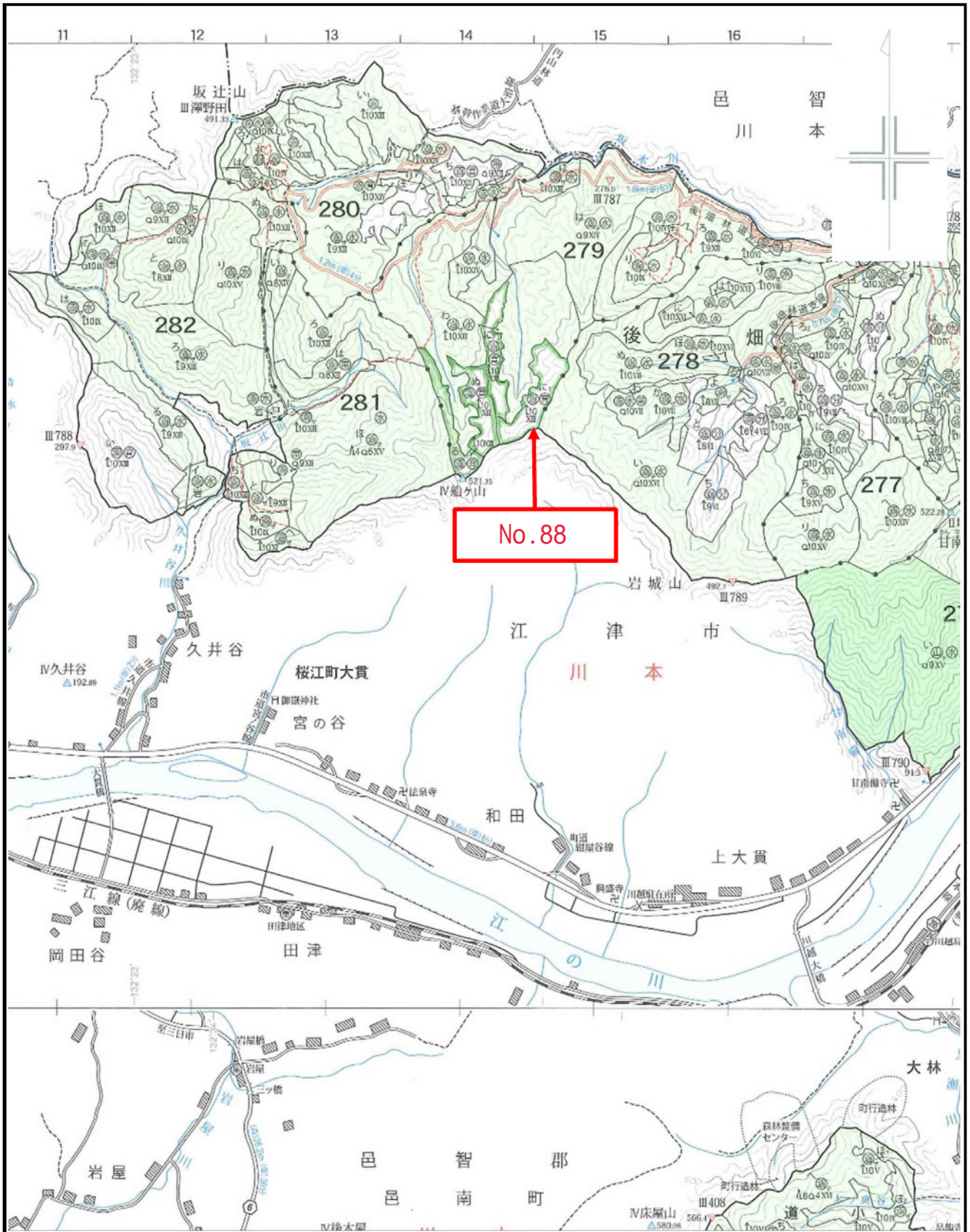
別紙 1



# 位置図

別紙2

No.88  
後畑国有林279に1林小班  
1/20,000



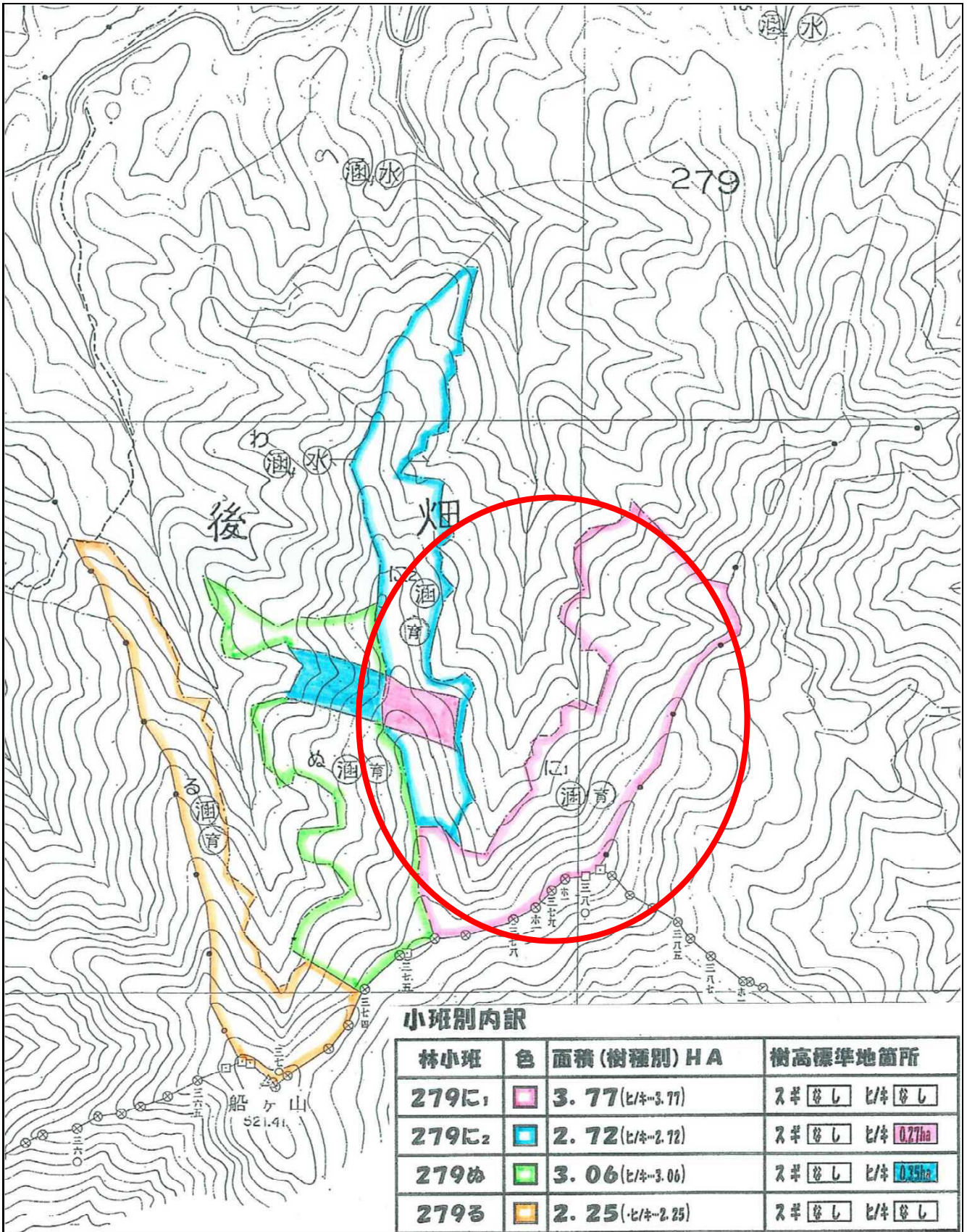
# 詳細図

別紙3

No.88

後畑国有林279に1林小班

1/5,000



## 小班別内訳

林小班	色	面積(樹種別) H A	樹高標準地箇所
279に <sub>1</sub>	■	3.77 (ヒ/キ=3.77)	スギ 5ヶ所 ヒ/キ 5ヶ所
279に <sub>2</sub>	■	2.72 (ヒ/キ=2.72)	スギ 5ヶ所 ヒ/キ 0.27ha
279ぬ	■	3.06 (ヒ/キ=3.06)	スギ 5ヶ所 ヒ/キ 0.25ha
279ろ	■	2.25 (ヒ/キ=2.25)	スギ 5ヶ所 ヒ/キ 5ヶ所

現 況 写 真  
No.88  
後畑国有林279に1林小班

ヒノキ



ヒノキ

