

令和6年度 分収育林公売物件のご案内
(近畿中国森林管理局管内)

◆ 森林現況

➤ 物件所在地:

和歌山県西牟婁郡すさみ町 宮城川国有林 62い7、ろ1、
63い1、ほ1、ほ2、64は2 林小班

➤ 面 積：16.7400 ha

➤ 数量 (平成30年11月調査)

樹種	本数 (本)	材積 (m ³)	平均胸高 直径 (cm)	平均樹高 (m)	備考
スギ	9,738	6,945.80	30	21	
ヒノキ	8,164	4,076.32	28	18	
アカマツ	14	16.45	38	18	

➤ 管内図 (1/200,000) : 別紙 1

➤ 位置図 (1/20,000) : 別紙 2

➤ 詳細図 (1/5,000) : 別紙 3

➤ 現 況 写 真 : 別紙 4

◆ 入札に関するお問い合わせ

➤ 和歌山森林管理署 総務グループ 総括事務管理官

住所：〒646-0011 和歌山県田辺市新庄町 2345 番地 1

TEL：050-3160-6120 0739-22-1460

◆ 掲載内容に関するお問い合わせ

近畿中国森林管理局 森林整備課 分収林係 (緑のオーナー係)

住所：〒530-0042 大阪府大阪市北区天満橋 1 丁目 8 番 75 号

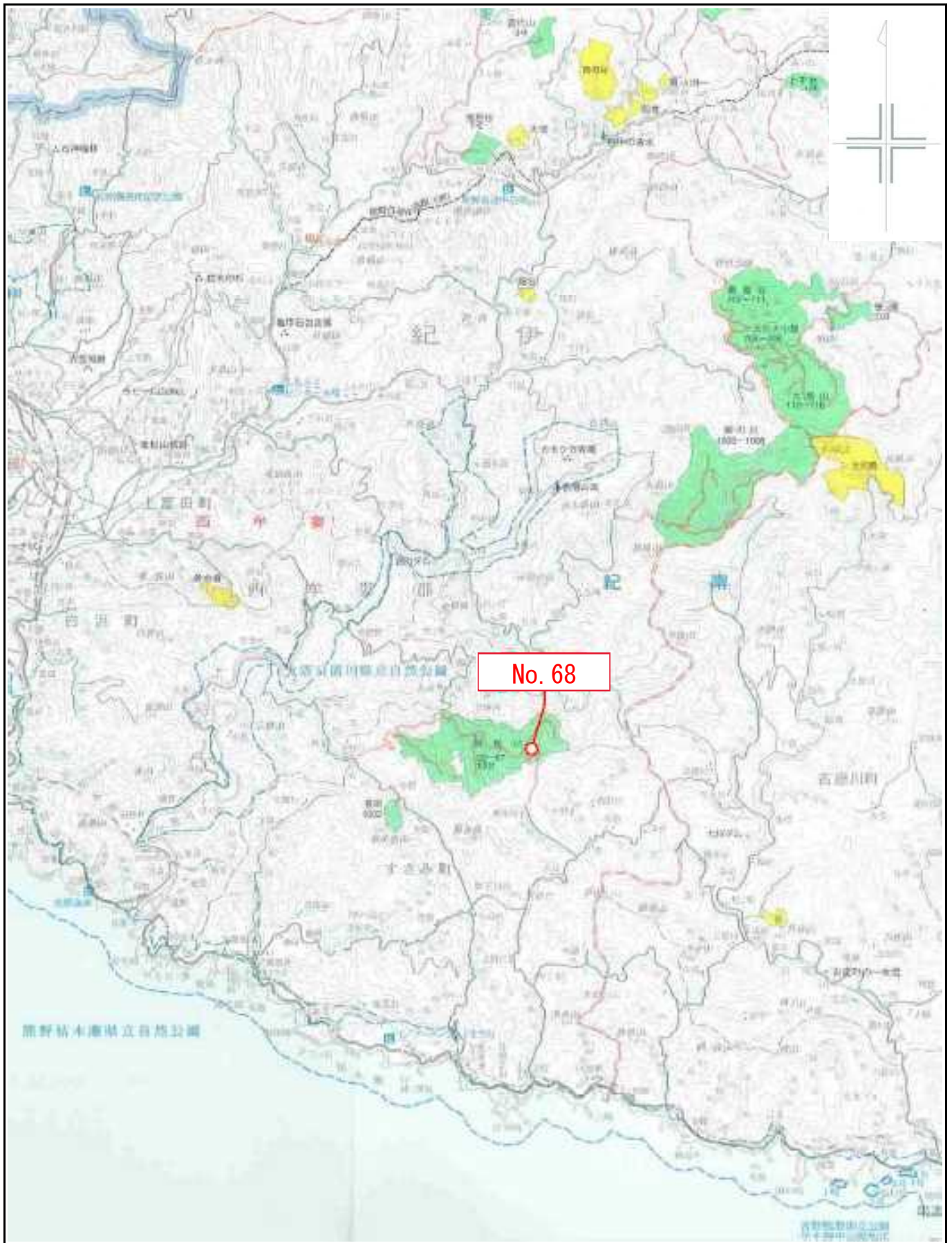
フリーダイヤル：0120-413-398 TEL(直)：06-6881-3532 FAX：06-6881-3427

管内図

No.68

宮城川国有林62い17、ろ1、63い11、ほ1、ほ2、
64は2林小班
1/200,000

別紙1

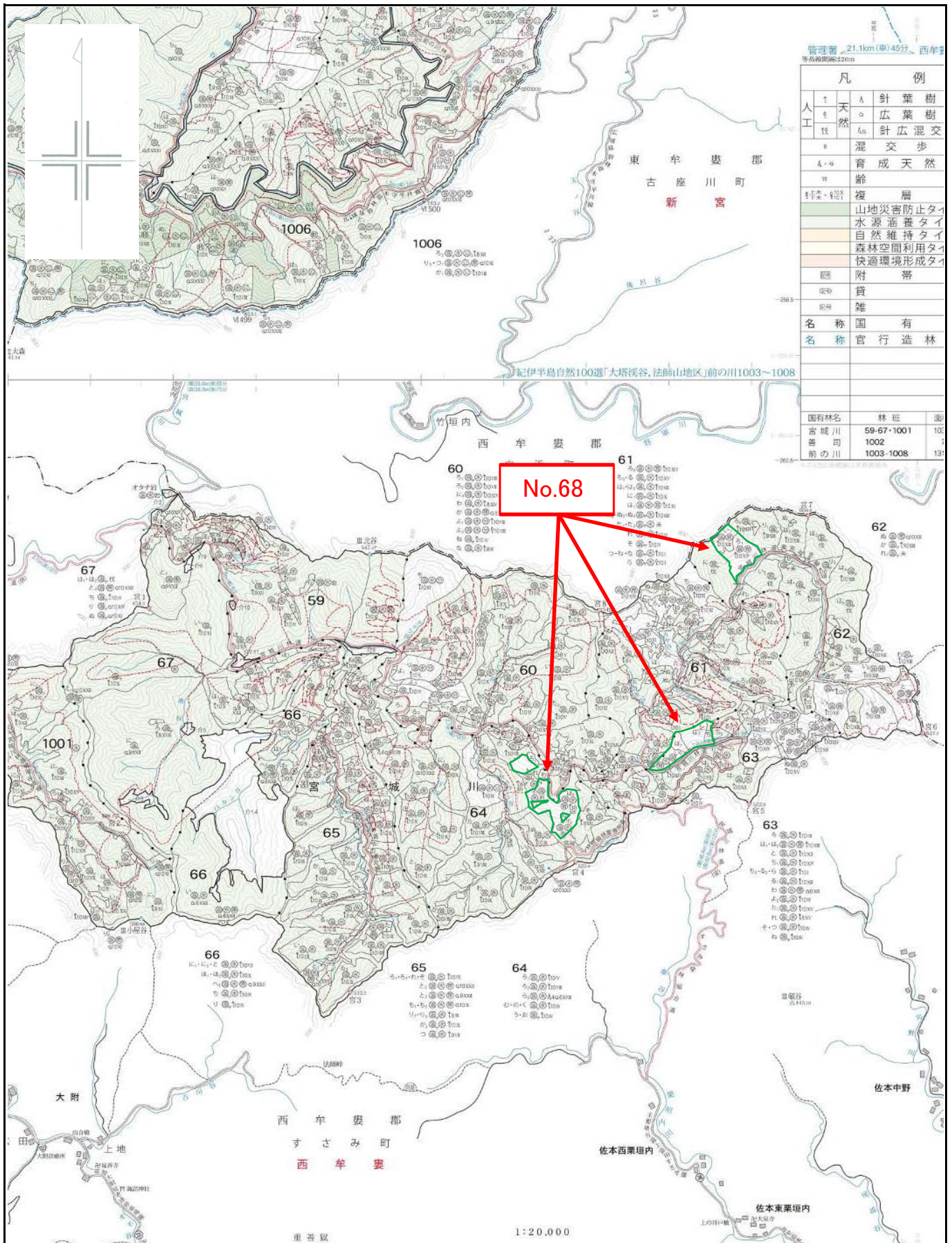


位置図

No. 68

宮城川国有林62い7、ろ1、63い1、ほ1、ほ2、64は2林小班
1/20,000

別紙2



凡例	
人工	天然
△	針葉樹
○	広葉樹
△/○	針広混交
■	混交歩
△	育成天然
▽	齢
■	複層
■	山地災害防止タイ
■	水源涵養タイ
■	自然維持タイ
■	森林空間利用タイ
■	快適環境形成タイ
■	附帯
■	貨雑
■	雑
名称 国有	
名称 官行造林	
国有林名	林班 面
宮城川	59-67-1001 103
西牟婁郡	1002
前の川	1003-1008 131

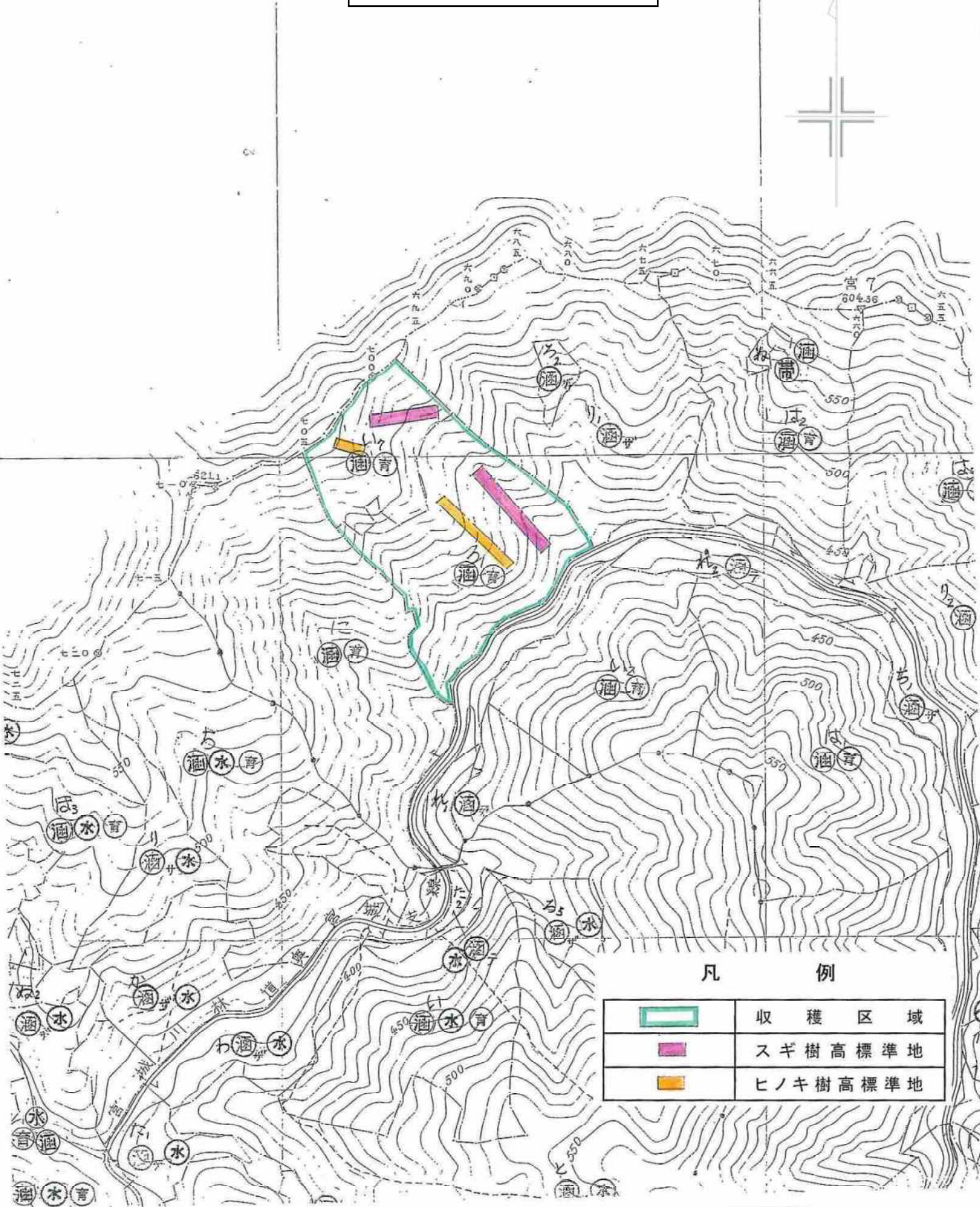
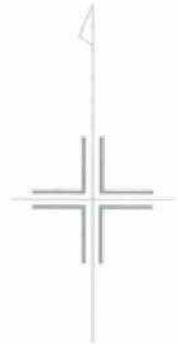
詳細図

別紙 3-1




No. 68

宮城川国有林6231林小班外

1/5,000

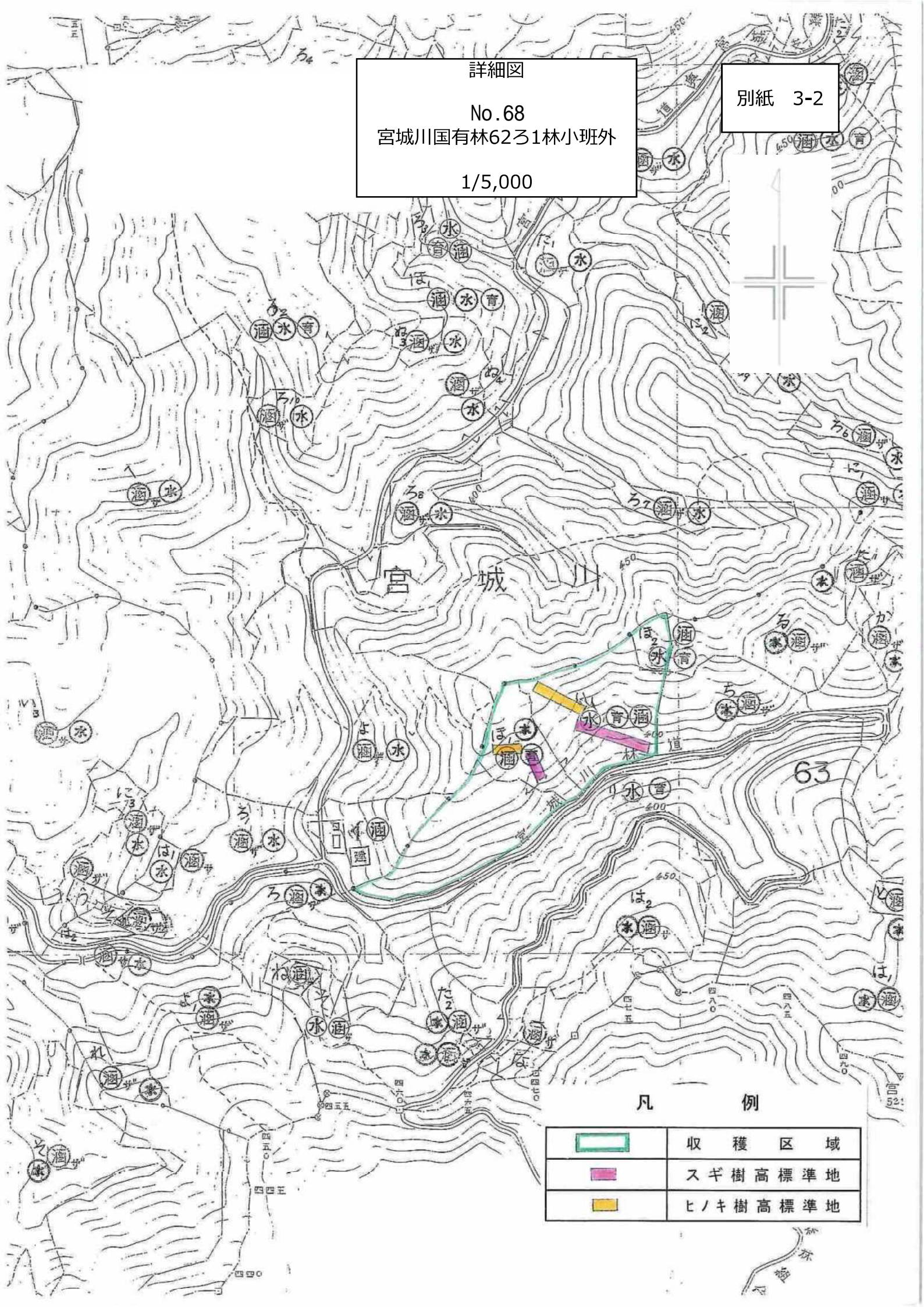


凡 例




	收穫区域
	スギ樹高標準地
	ヒノキ樹高標準地

詳細図
 No.68
 宮城川国有林62ろ1林小班外
 1/5,000

別紙 3-2



凡 例

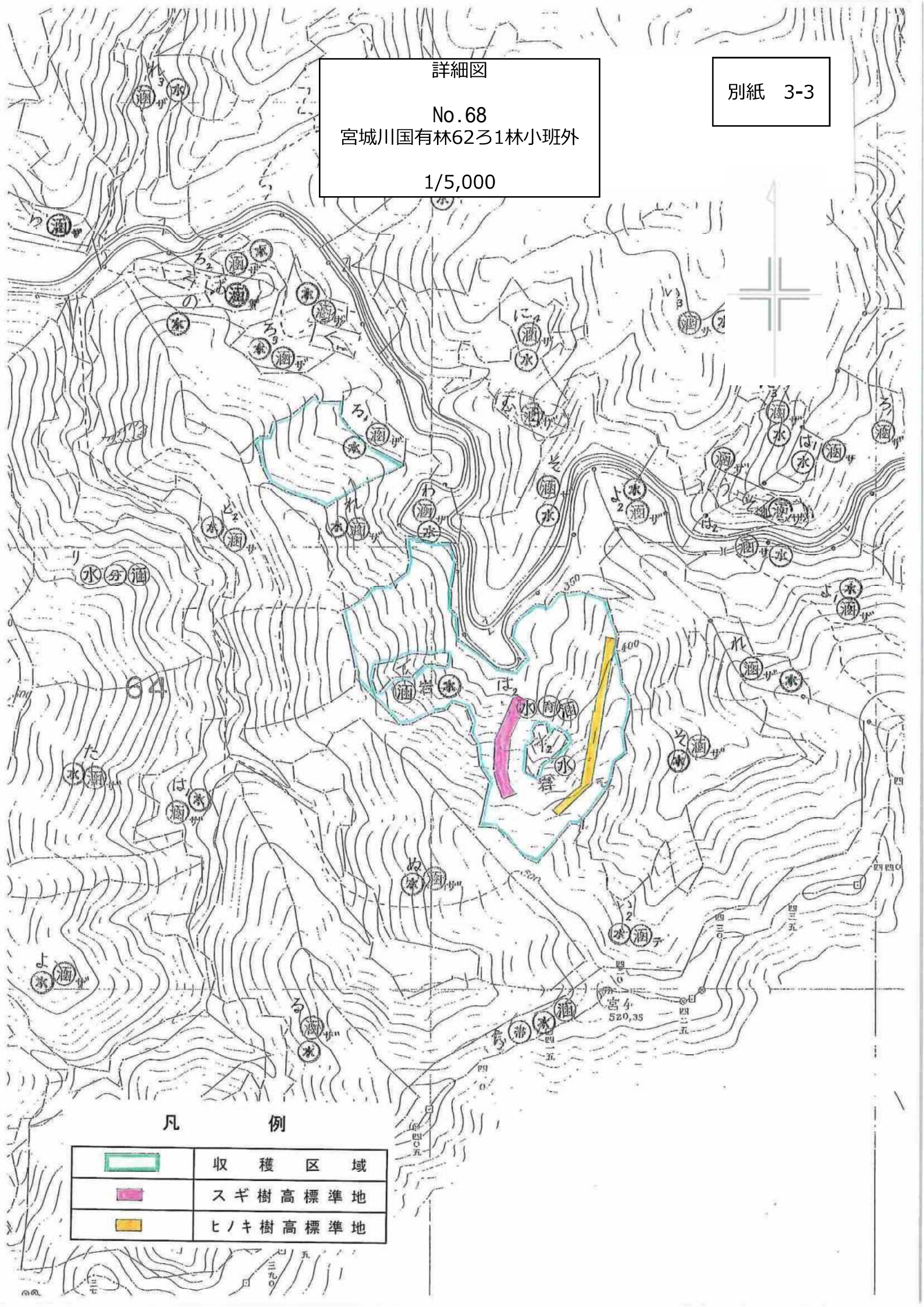
	収 穫 区 域
	スギ樹高標準地
	ヒノキ樹高標準地

詳細図




別紙 3-3

No.68
宮城川国有林62ろ1林小班外

1/5,000



凡 例

	収 穫 区 域
	スギ樹高標準地
	ヒノキ樹高標準地

現況写真

No.68

宮城川国有林62い17、ろ1、63い11、ほ1、ほ2、
64は2林小班

別紙4

スギ



ヒノキ

