

令和6年度 分収育林公売物件のご案内
(近畿中国森林管理局管内)

◆ 森林現況

➤ 物件所在地:

和歌山県田辺市 大塔山国有林 115 と林小班

➤ 面積: 4.7044 ha

➤ 数量 (令和4年10月調査)

樹種	本数 (本)	材積 (m ³)	平均胸高 直径 (cm)	平均樹高 (m)	備考
スギ	5,498	2,932.42	28	17	
ヒノキ	1	0.05	14	7	

➤ 管内図 (1/200,000) : 別紙 1

➤ 位置図 (1/20,000) : 別紙 2

➤ 詳細図 (1/5,000) : 別紙 3

➤ 現況写真: 別紙 4

◆ 入札に関するお問い合わせ

➤ 和歌山森林管理署 総務グループ 総括事務管理官

住所: 〒646-0011 和歌山県田辺市新庄町 2345 番地 1

TEL: 050-3160-6120 0739-22-1460

◆ 掲載内容に関するお問い合わせ

近畿中国森林管理局 森林整備課 分収林係 (緑のオーナー係)

住所: 〒530-0042 大阪府大阪市北区天満橋 1 丁目 8 番 75 号

フリーダイヤル: 0120-413-398 TEL(直): 06-6881-3532 FAX: 06-6881-3427

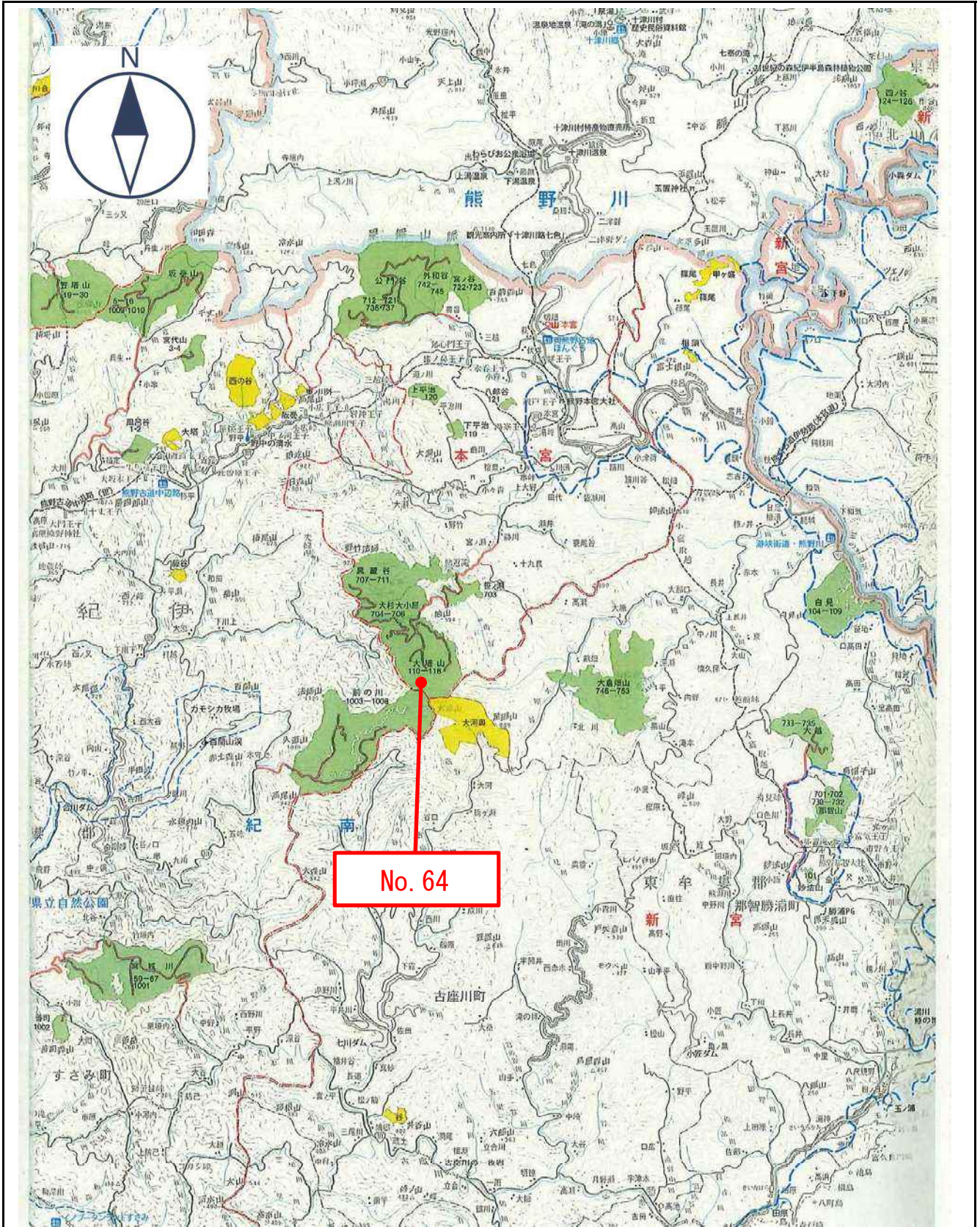
管内図

No. 64

大塔山国有林115と林小班

1/200,000

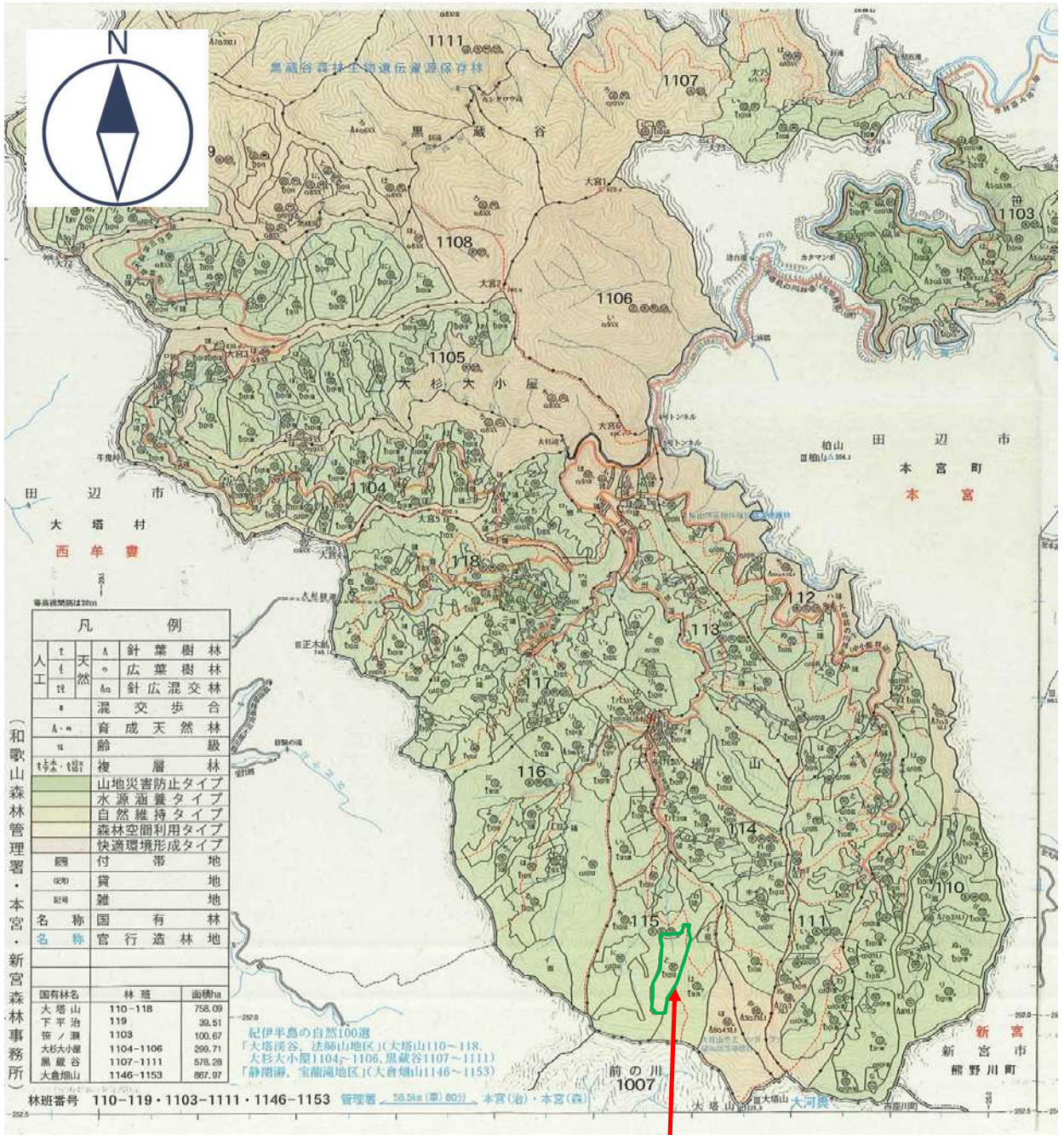
別紙 1



位置図

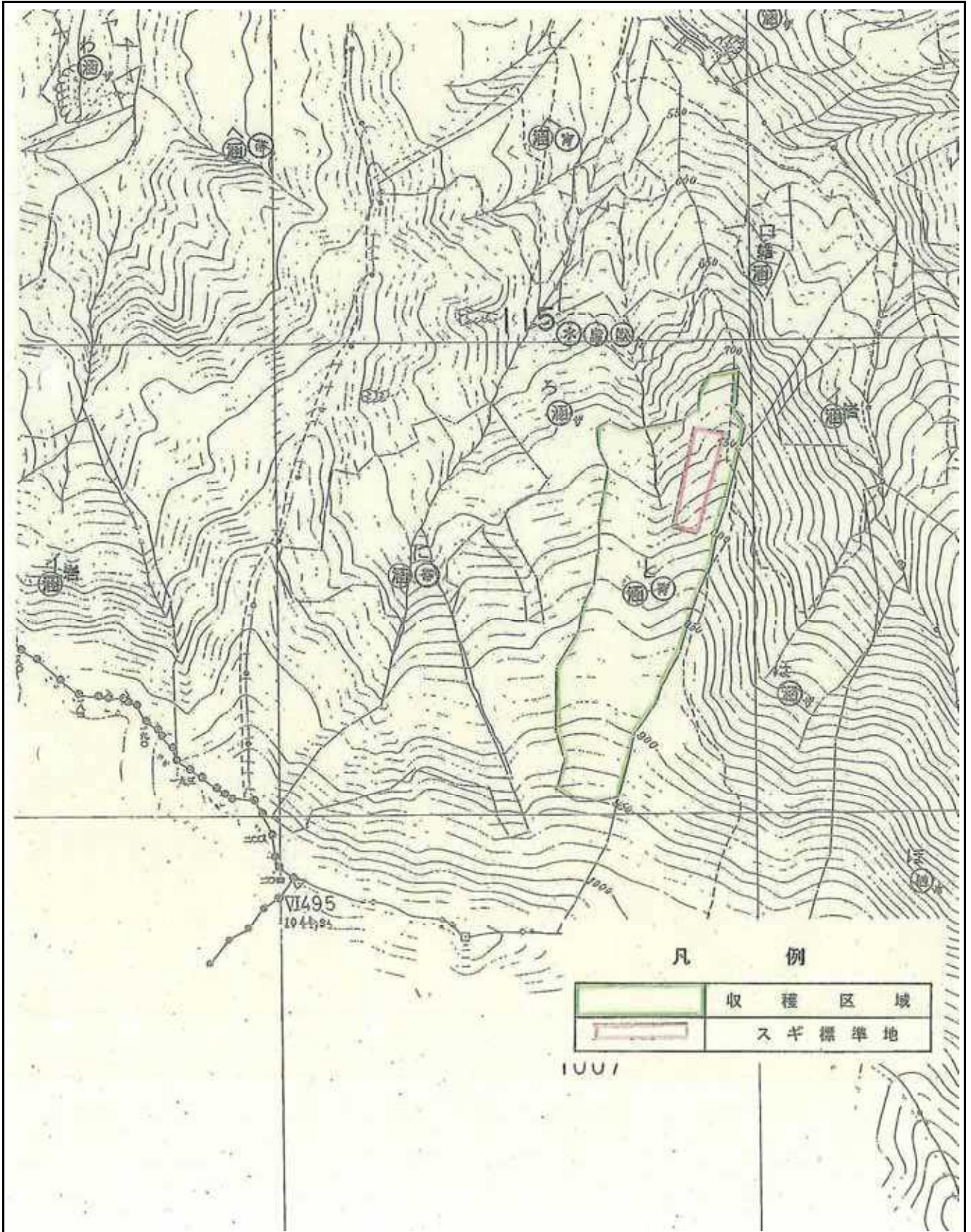
No. 64

大塔山国有林115と林小班



No. 64

詳細図
No. 64
大塔山国有林115と林小班
1/5,000



現況写真
No. 64
大塔山国有林115と林小班

スギ



ヒノキ

