

令和6年度 分収育林公売物件のご案内
(近畿中国森林管理局管内)

◆ 森林現況

➤ 物件所在地:

和歌山県田辺市 大塔山国有林 117い3林小班

➤ 面積: 7.4203 ha

➤ 数量 (令和2年11月調査)

樹種	本数 (本)	材積 (m ³)	平均胸高 直径 (cm)	平均樹高 (m)	備考
スギ	5,771	3,222.64	26	21	
ヒノキ	4,231	1,319.47	22	14	
その他	2	0.57			

➤ 管内図 (1/200,000) : 別紙 1

➤ 位置図 (1/20,000) : 別紙 2

➤ 詳細図 (1/5,000) : 別紙 3

➤ 現況写真 : 別紙 4

◆ 入札に関するお問い合わせ

➤ 和歌山森林管理署 総務グループ 総括事務管理官

住所: 〒646-0011 和歌山県田辺市新庄町 2345 番地 1

TEL: 050-3160-6120 0739-22-1460

◆ 掲載内容に関するお問い合わせ

近畿中国森林管理局 森林整備課 分収林係 (緑のオーナー係)

住所: 〒530-0042 大阪府大阪市北区天満橋 1 丁目 8 番 75 号

フリーダイヤル: 0120-413-398 TEL(直): 06-6881-3532 FAX: 06-6881-3427

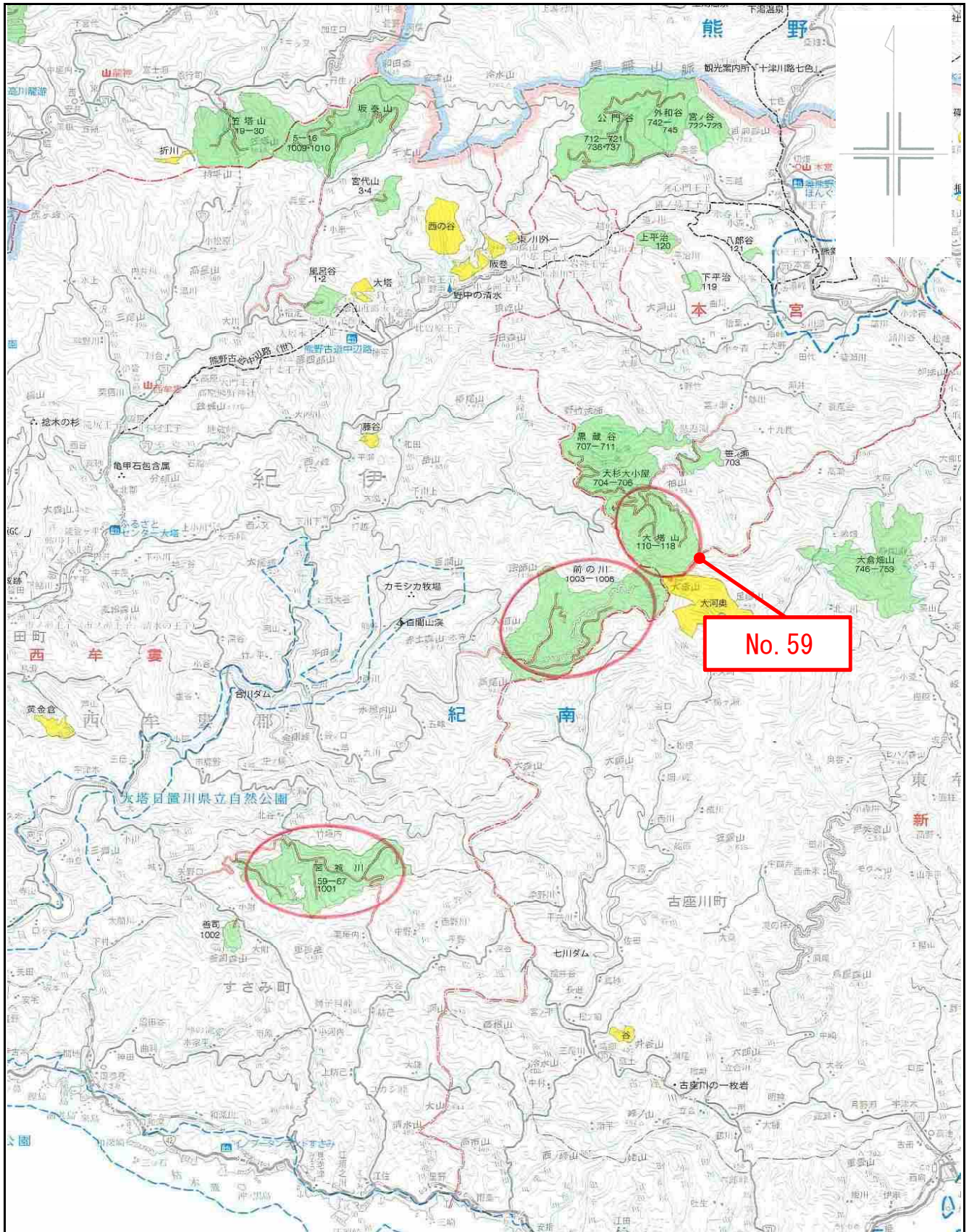
管内図

No. 59

大塔山国有林117い3林小班

1/200,000

別紙 1



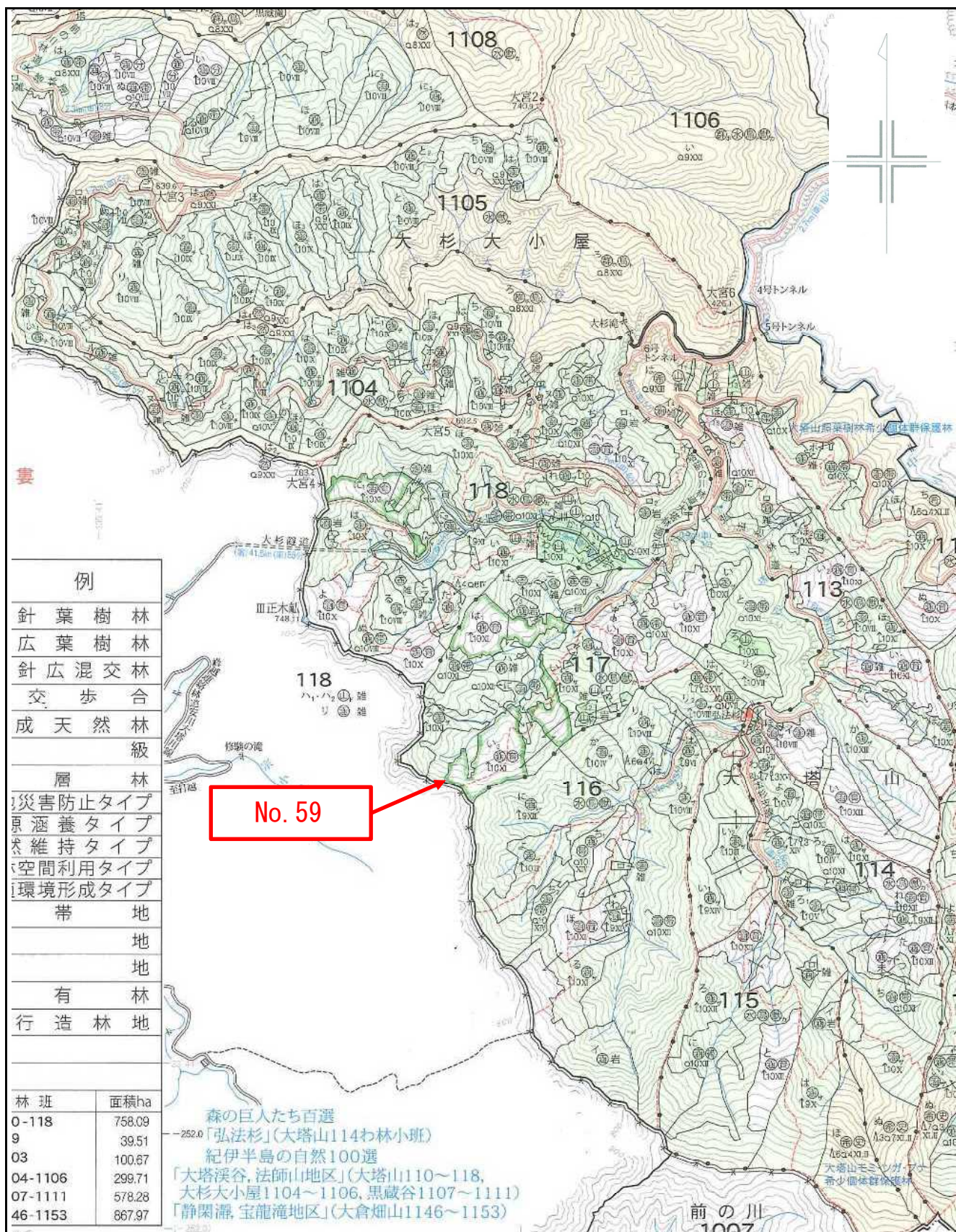
位置図

別紙2

No. 59

大塔山国有林117い3林小班

1/20,000



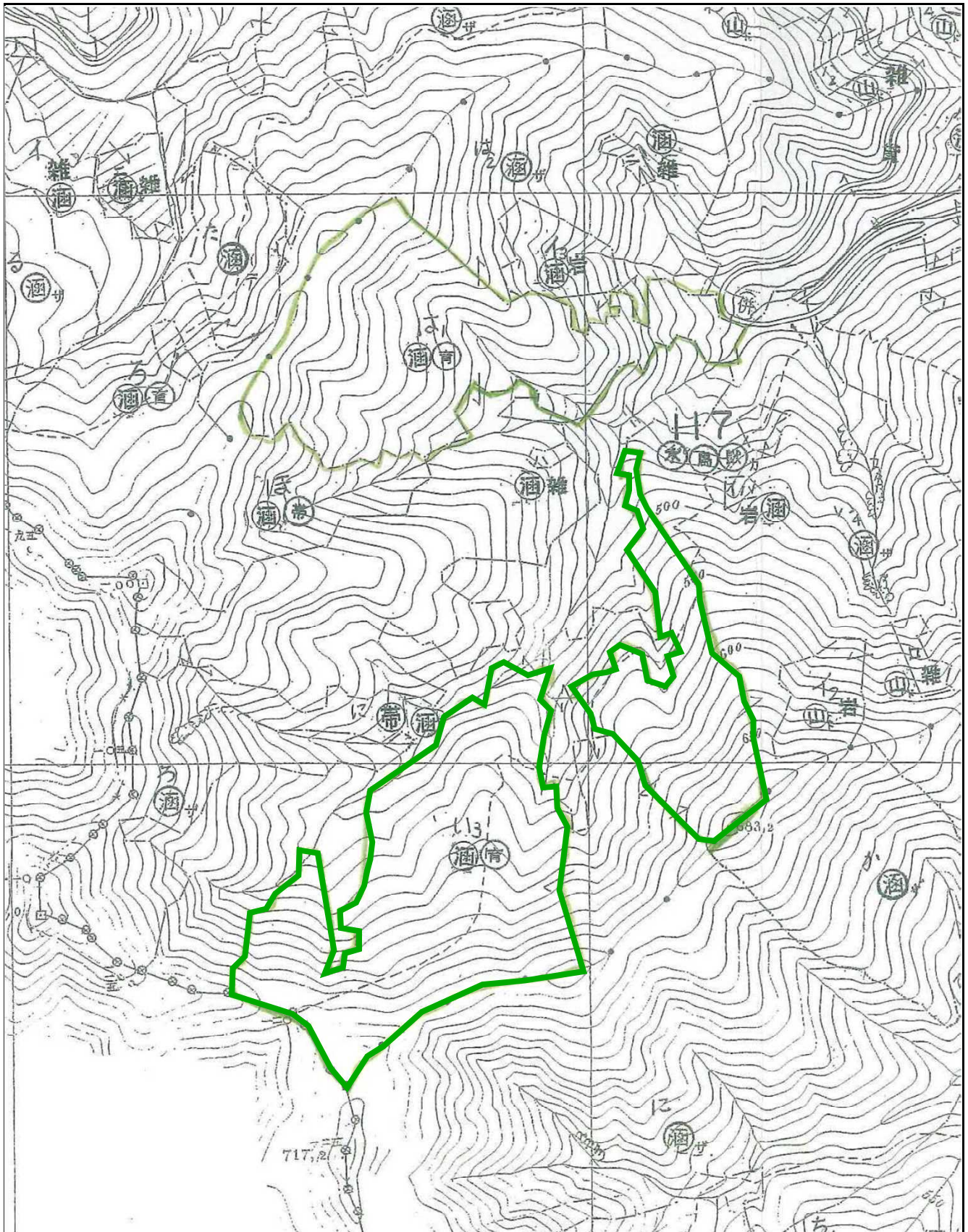
例	
針葉樹林	
広葉樹林	
針広混交林	
交歩合	
成天然林	
級	
層林	
災害防止タイプ	
水源養タイプ	
維持タイプ	
空間利用タイプ	
環境形成タイプ	
帯地	
地	
地	
有林	
行造林地	
林班	面積ha
0-118	758.09
9	39.51
03	100.67
04-1106	299.71
07-1111	578.28
46-1153	867.97

森の巨人たち百選
 252.0 「弘法杉」(大塔山114わ林小班)
 紀伊半島の自然100選
 「大塔溪谷, 法師山地区」(大塔山110~118,
 大杉大小屋1104~1106, 黒蔵谷1107~1111)
 「静閑瀨, 宝龍滝地区」(大倉畑山1146~1153)

詳細図

別紙3

No. 59
大塔山国有林117い3林小班
1/5,000



現 況 写 真
No. 59
大塔山国有林117い3林小班

スギ



ヒノキ

