

令和6年度 分収育林公売物件のご案内  
(近畿中国森林管理局管内)

◆ 森林現況

➤ 物件所在地:

滋賀県大津市 西山国有林 26 ぬ 2、ぬ 3 林小班

➤ 面 積 : 5.9725 ha

➤ 数量 (平成 30 年 3 月調査)

樹種	本数 (本)	材積 (m <sup>3</sup> )	平均胸高 直径 (cm)	平均樹高 (m)	備考
スギ	1,114	597.80	28	18	
ヒノキ	5,581	2,463.62	24	18	
アカマツ	1	0.30	28	11	
その他	15	6.12			

➤ 管内図 (1/200,000) : 別紙 1

➤ 位置図 (1/20,000) : 別紙 2

➤ 詳細図 (1/5,000) : 別紙 3

➤ 現 況 写 真 : 別紙 4

◆ 入札に関するお問い合わせ

➤ 滋賀森林管理署 総務グループ 総括事務管理官

住所 : 〒520-2134 滋賀県大津市瀬田 3 丁目 40 番 18 号

TEL : 050-3160-6115 077-544-3871

◆ 掲載内容に関するお問い合わせ

近畿中国森林管理局 森林整備課 分収林係 (緑のオーナー係)

住所 : 〒530-0042 大阪府大阪市北区天満橋 1 丁目 8 番 75 号

フリーダイヤル : 0120-413-398 TEL(直) : 06-6881-3532 FAX : 06-6881-3427

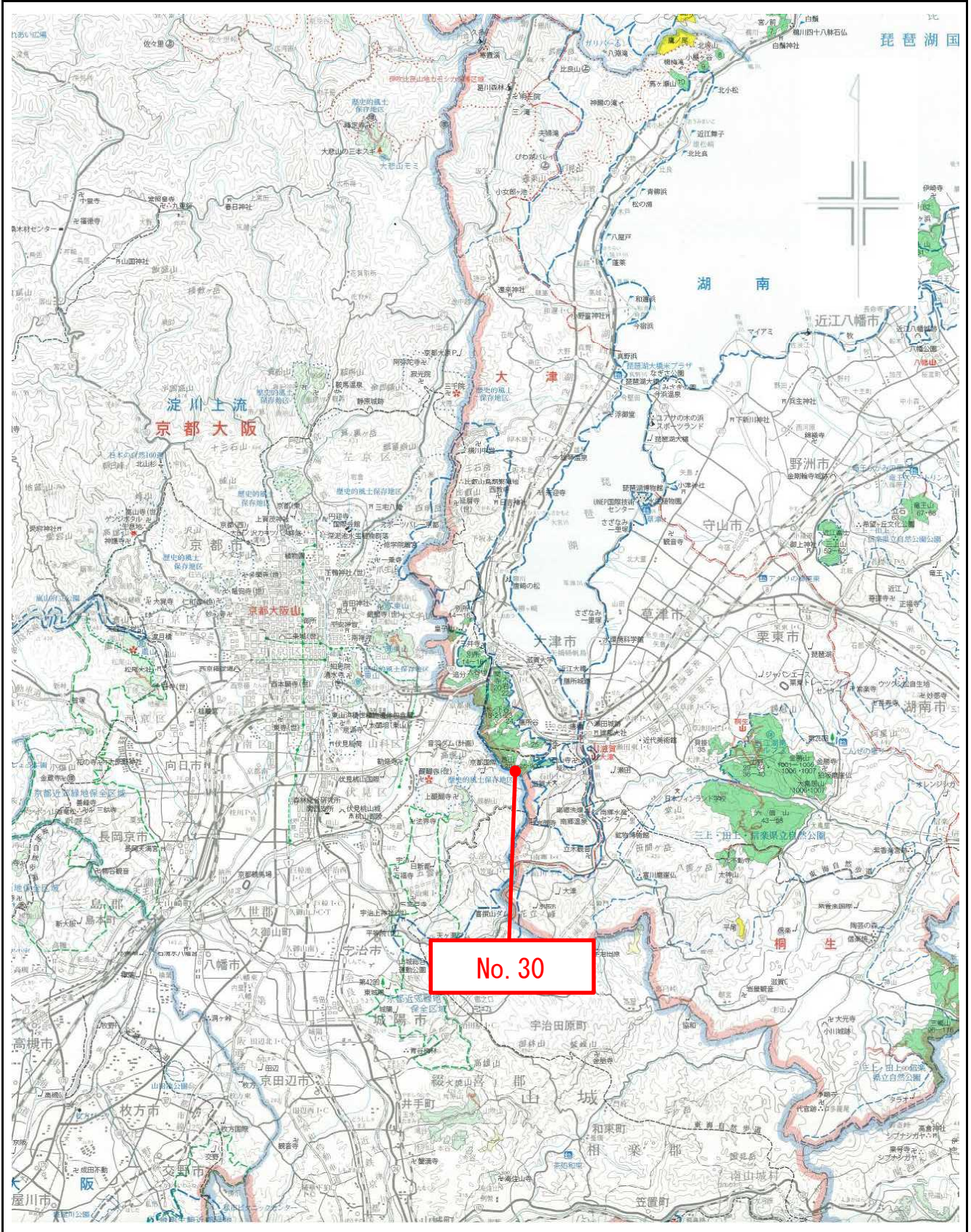
# 管内図

No. 30

西山国有林 26ぬ2、ぬ3林小班

1/200,000

別紙 1



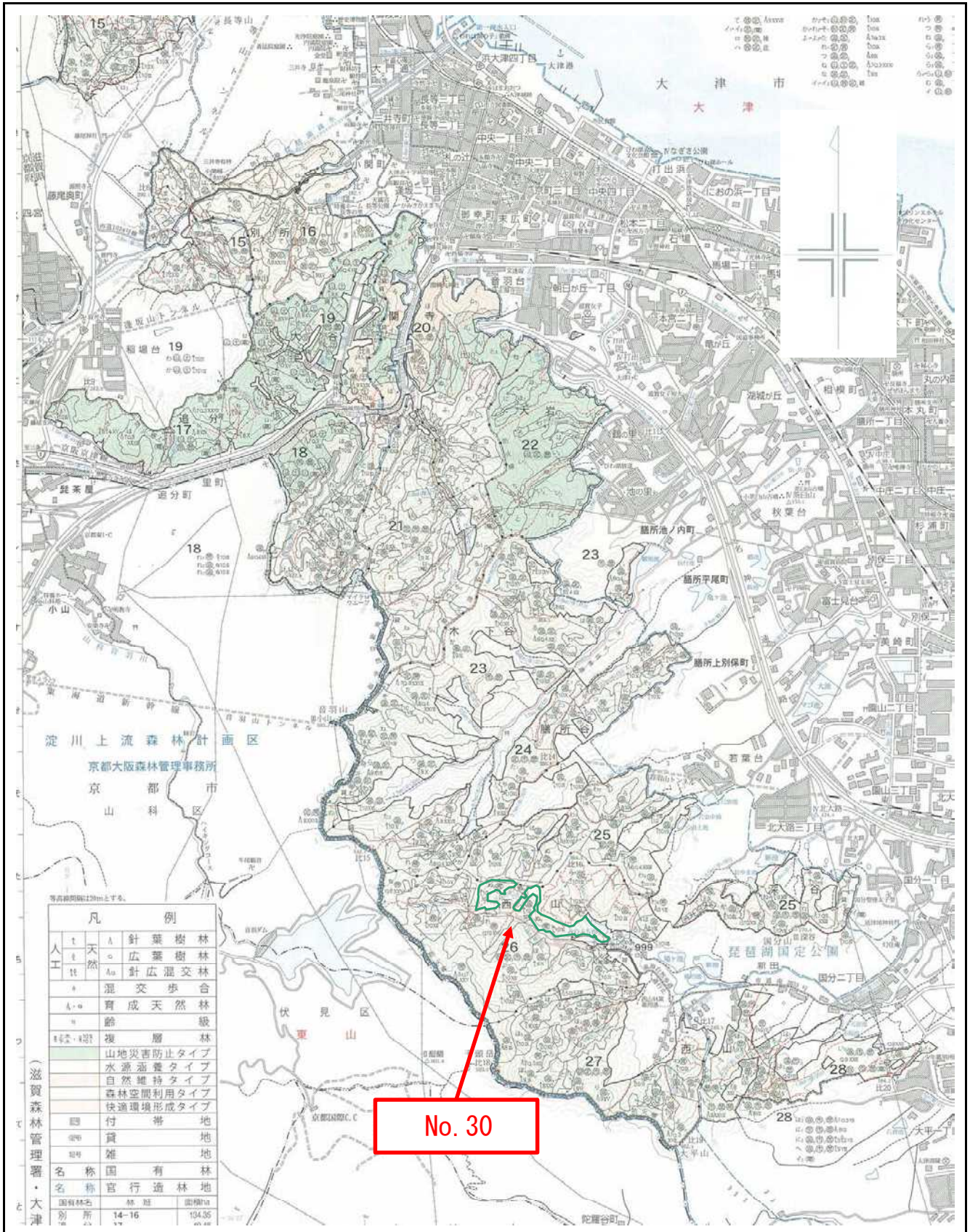
# 位置図

No. 30

西山国有林 26ぬ2、ぬ3林小班

1/20,000

別紙2



膳所谷

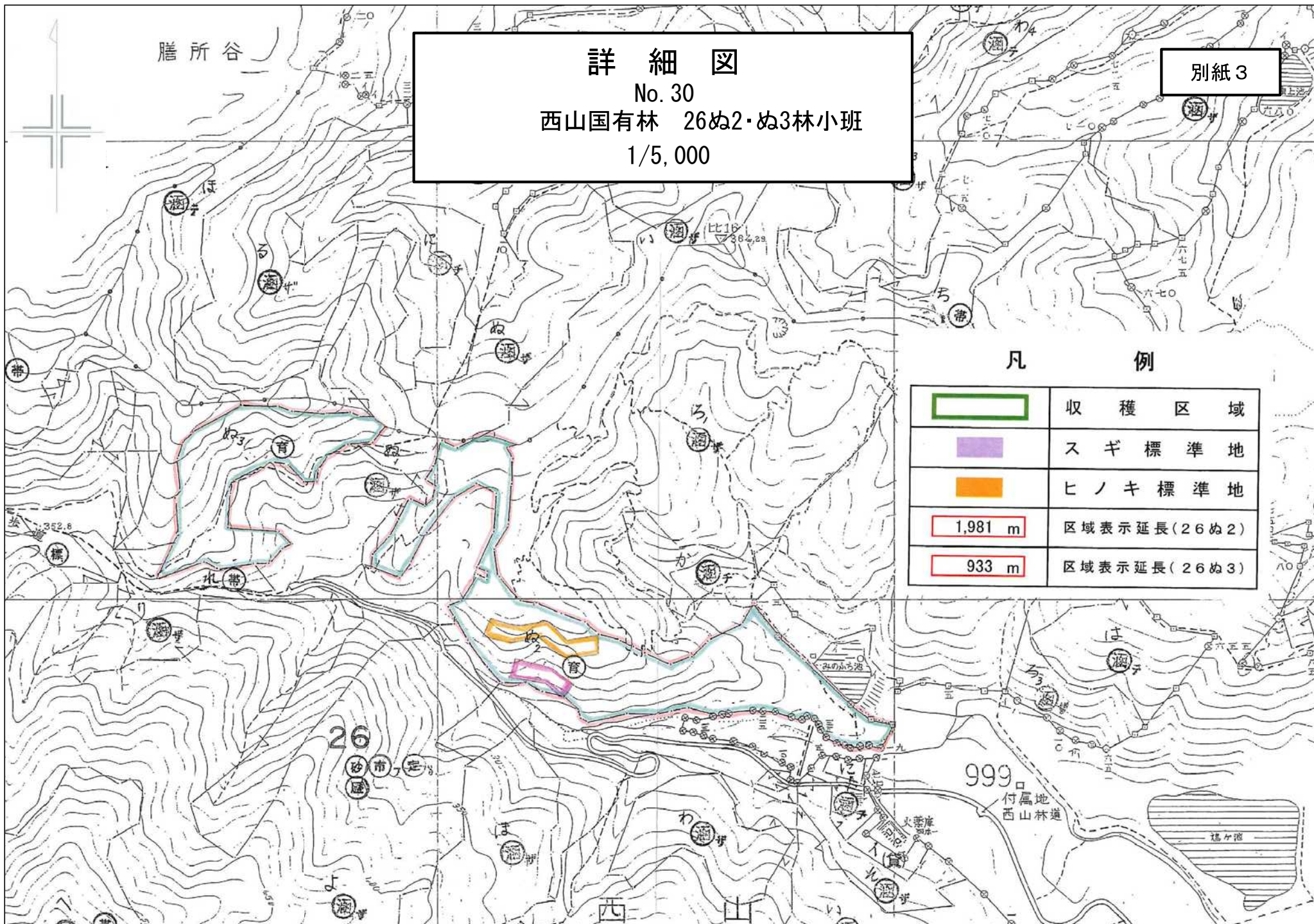
# 詳細図

No. 30

西山国有林 26ぬ2・ぬ3林小班

1/5,000

別紙3



## 凡 例

	収穫区域
	スギ標準地
	ヒノキ標準地
	区域表示延長(26ぬ2)
	区域表示延長(26ぬ3)

現況写真  
No. 30  
西山国有林 26ぬ2、ぬ3林小班

別紙4

スギ



ヒノキ

