

令和6年度 分収育林公売物件のご案内
(近畿中国森林管理局管内)

◆ 森林現況

➤ 物件所在地:

滋賀県大津市 関寺国有林 20 わ 1、わ 4、わ 7、か 4、そ 1
林小班

➤ 面 積 : 5.8691 ha

➤ 数量 (令和2年10月調査)

樹種	本数 (本)	材積 (m ³)	平均胸高 直径 (cm)	平均樹高 (m)	備考
スギ	2	2.06	40	19	
ヒノキ	7,055	2,513.51	24	16	
その他	26	7.20			

➤ 管内図 (1/200,000) : 別紙 1

➤ 位置図 (1/20,000) : 別紙 2

➤ 詳細図 (1/5,000) : 別紙 3

➤ 現 況 写 真 : 別紙 4

◆ 入札に関するお問い合わせ

➤ 滋賀森林管理署 総務グループ 総括事務管理官

住所 : 〒520-2134 滋賀県大津市瀬田 3 丁目 40 番 18 号

TEL : 050-3160-6115 077-544-3871

◆ 掲載内容に関するお問い合わせ

近畿中国森林管理局 森林整備課 分収林係 (緑のオーナー係)

住所 : 〒530-0042 大阪府大阪市北区天満橋 1 丁目 8 番 75 号

フリーダイヤル : 0120-413-398 TEL(直) : 06-6881-3532 FAX : 06-6881-3427

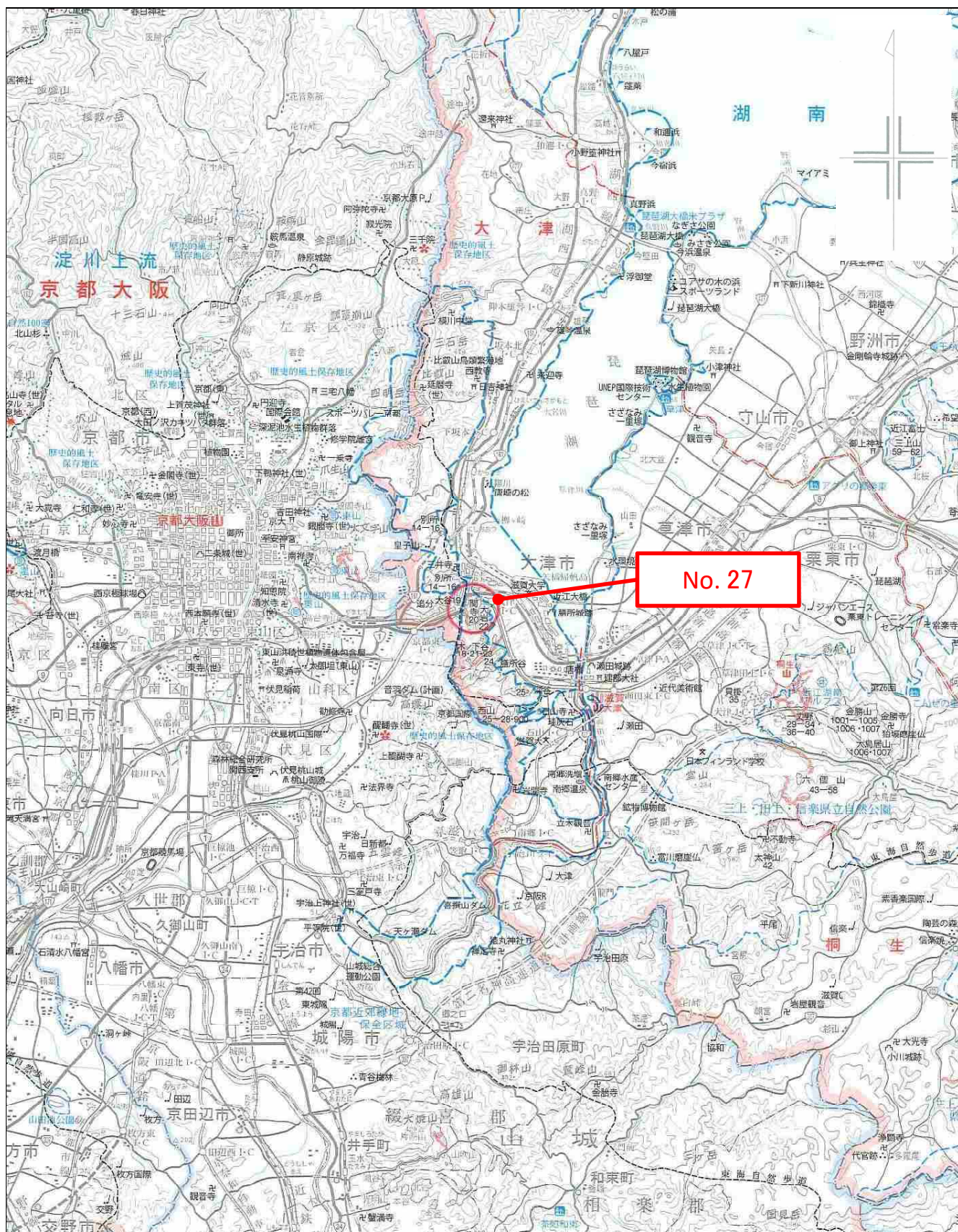
管内図

No. 27

関寺国有林20わ1、わ4、わ7、か4、そ1林小班

1/200,000

別紙 1

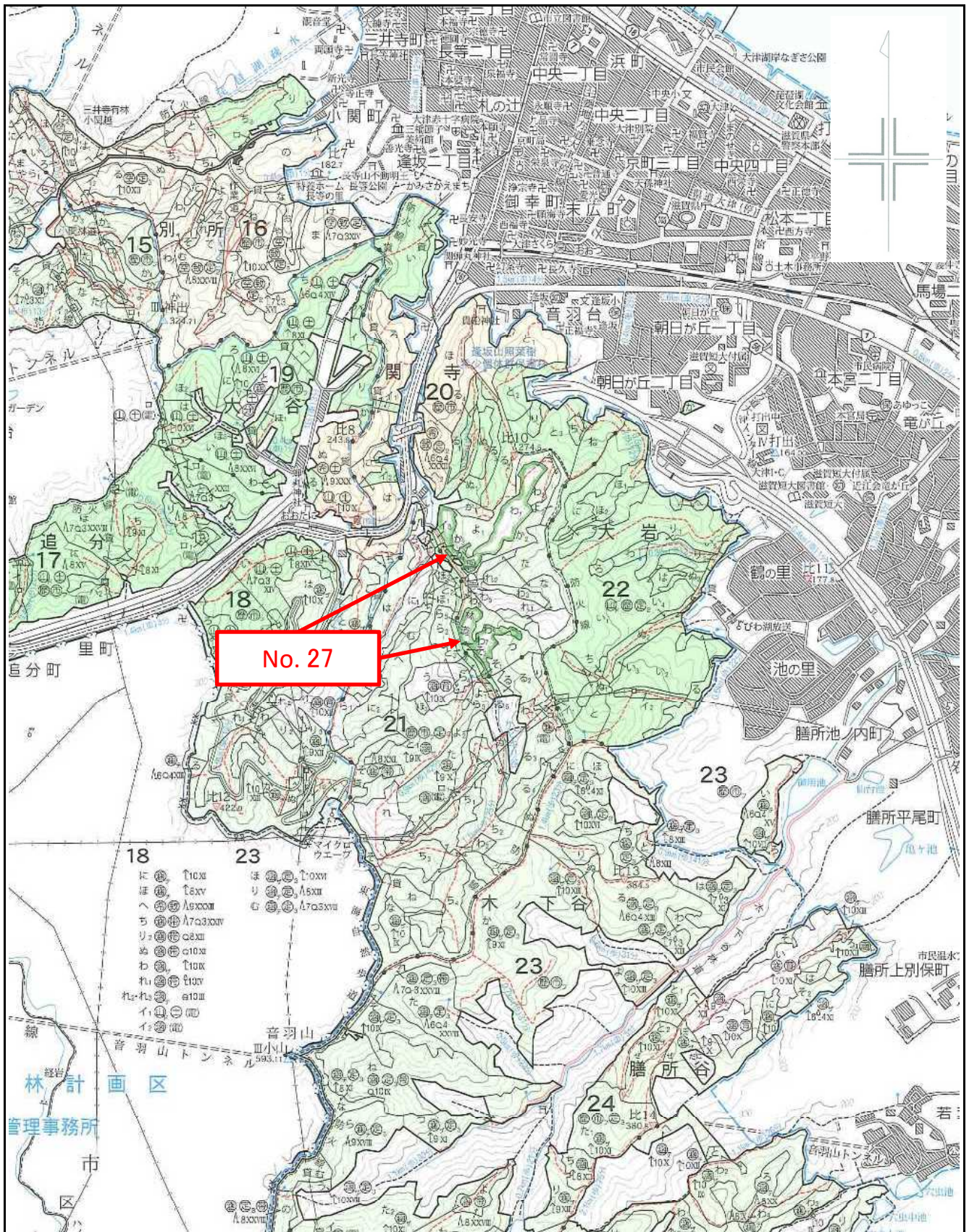


位置図

No.27

関寺国有林20わ1、わ4、わ7、か4、そ1林小班
1/20,000

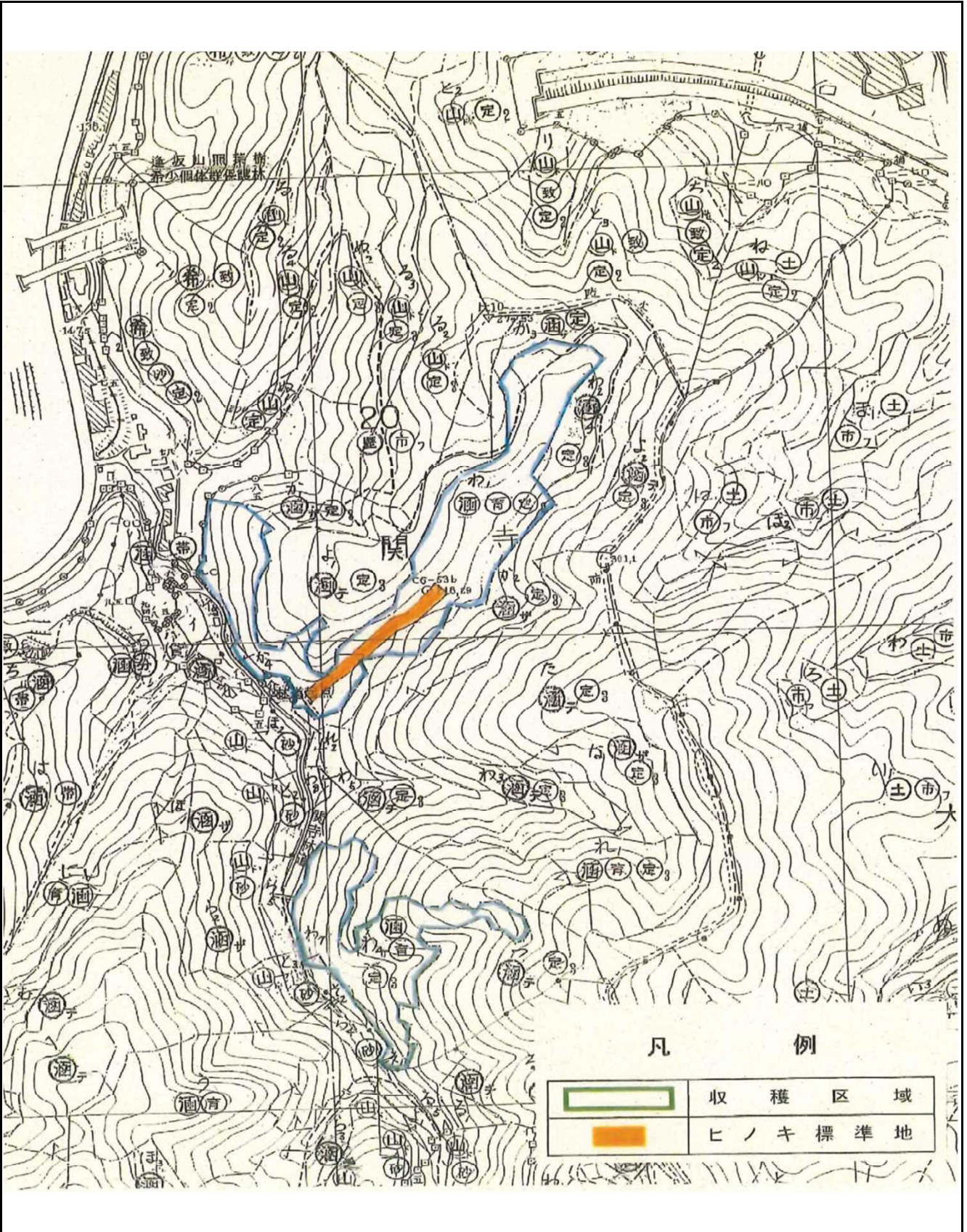
別紙2



詳細図

No.27

関寺国有林20わ1、わ4、わ7、か4、そ1林小班
1/5,000



現況写真

No.27

関寺国有林20わ1、わ4、わ7、か4、そ1林小班

別紙4

遠望写真



ヒノキ

