

令和6年度 分収育林公売物件のご案内  
(近畿中国森林管理局管内)

◆ 森林現況

➤ 物件所在地:

兵庫県宍粟市 河原山国有林 28い2、29い林小班

➤ 面積 : 8.0250 ha

➤ 数量 (令和5年9月調査)

樹種	本数 (本)	材積 (m <sup>3</sup> )	平均胸高 直径 (cm)	平均樹高 (m)	備考
スギ	8,413	4,007.93	26	20	
ヒノキ	5,267	1,460.35	20	16	
その他	71	21.42			

➤ 管内図 (1/200,000) : 別紙 1

➤ 位置図 (1/20,000) : 別紙 2

➤ 詳細図 (1/5,000) : 別紙 3

➤ 現況写真 : 別紙 4

◆ 入札に関するお問い合わせ

➤ 兵庫森林管理署 総務グループ 総括事務管理官

住所 : 〒671-2573 兵庫県宍粟市山崎町今宿 100 番地 1

TEL : 050-3160-6170 0790-62-0595

◆ 掲載内容に関するお問い合わせ

近畿中国森林管理局 森林整備課 分収林係 (緑のオーナー係)

住所 : 〒530-0042 大阪府大阪市北区天満橋 1 丁目 8 番 75 号

フリーダイヤル : 0120-413-398 TEL(直) : 06-6881-3532 FAX : 06-6881-3427



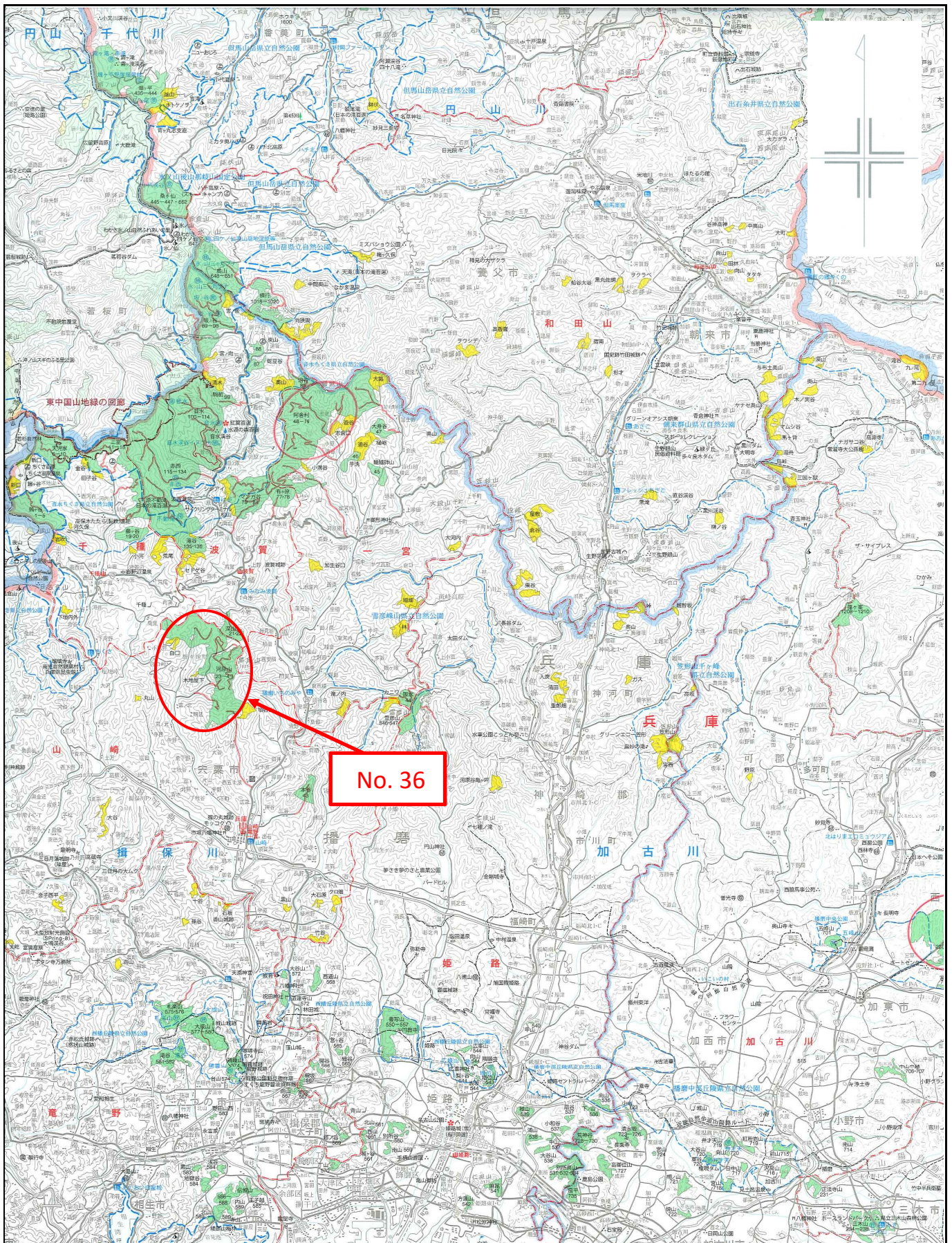
# 管内図

No. 36

河原山国有林28い2、29い林小班

1/200,000

別紙 1





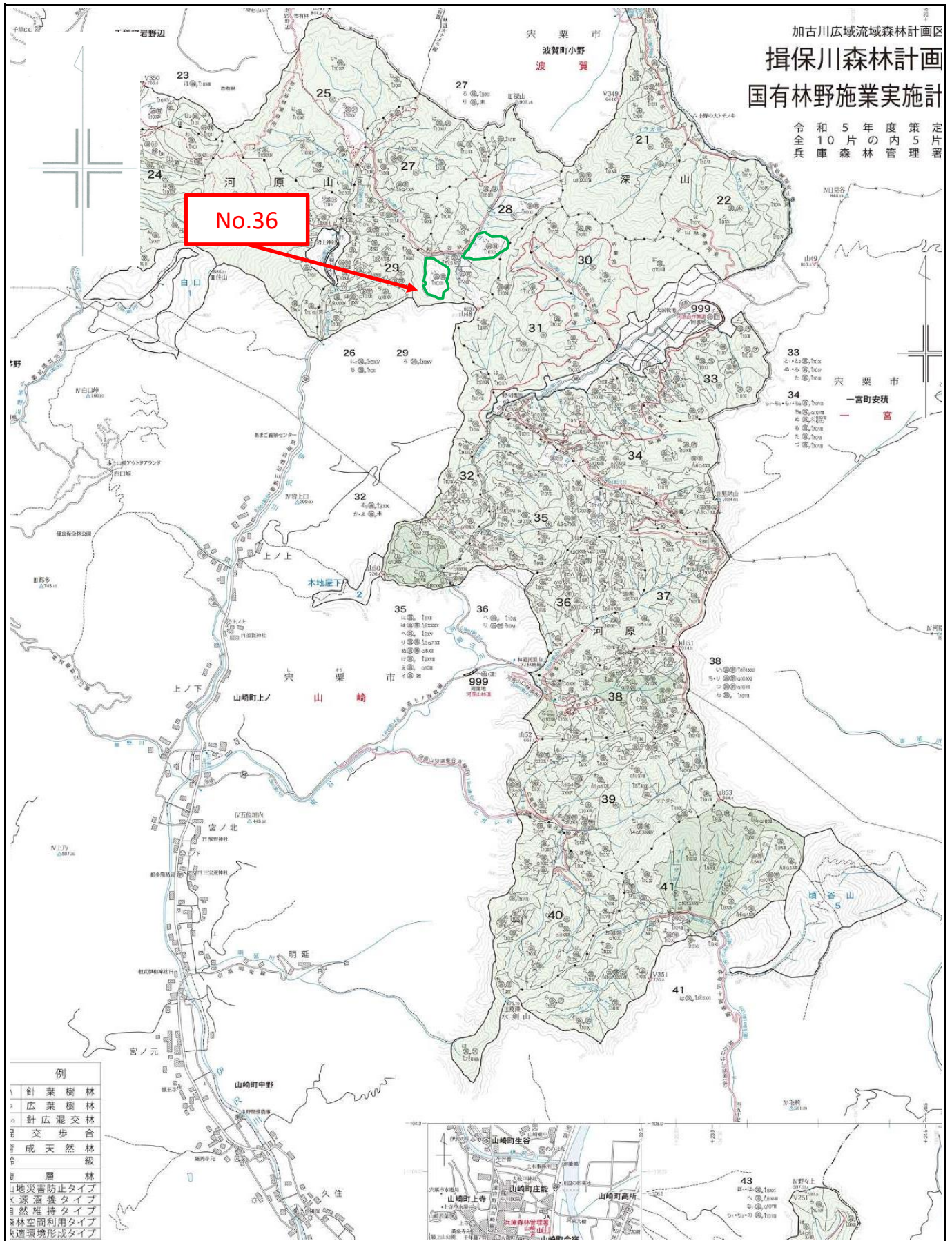
# 位置図

別紙2

No. 36

河原山国有林28い2、29い林小班

1/20,000





# 詳細図

No. 36

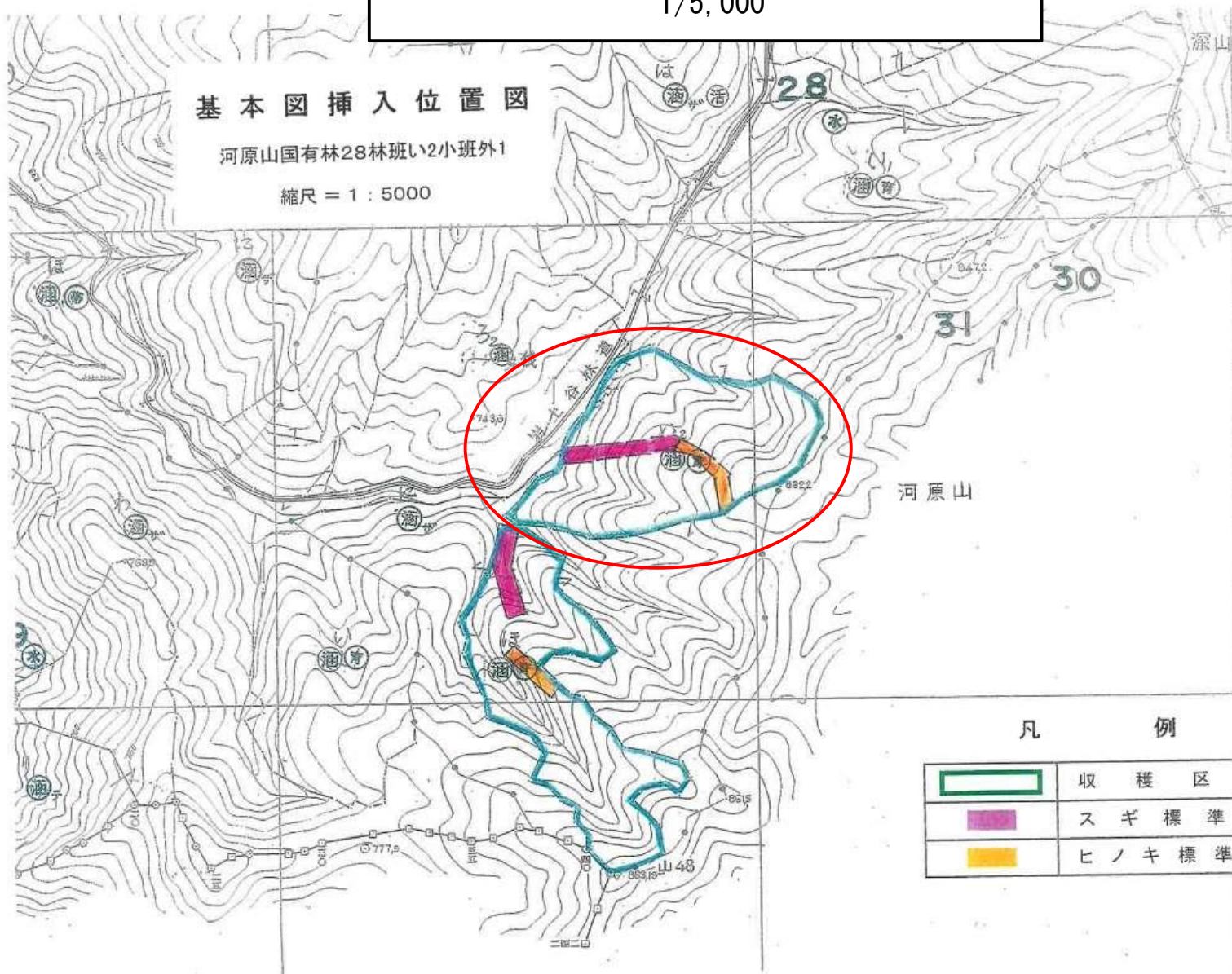
河原山国有林28い2林小班

1/5,000




## 基本図挿入位置図

河原山国有林28林班い2小班外1

縮尺 = 1 : 5000



### 凡 例

	収 穫 区 域
	スギ標準地
	ヒノキ標準地

# 詳細図

No. 36

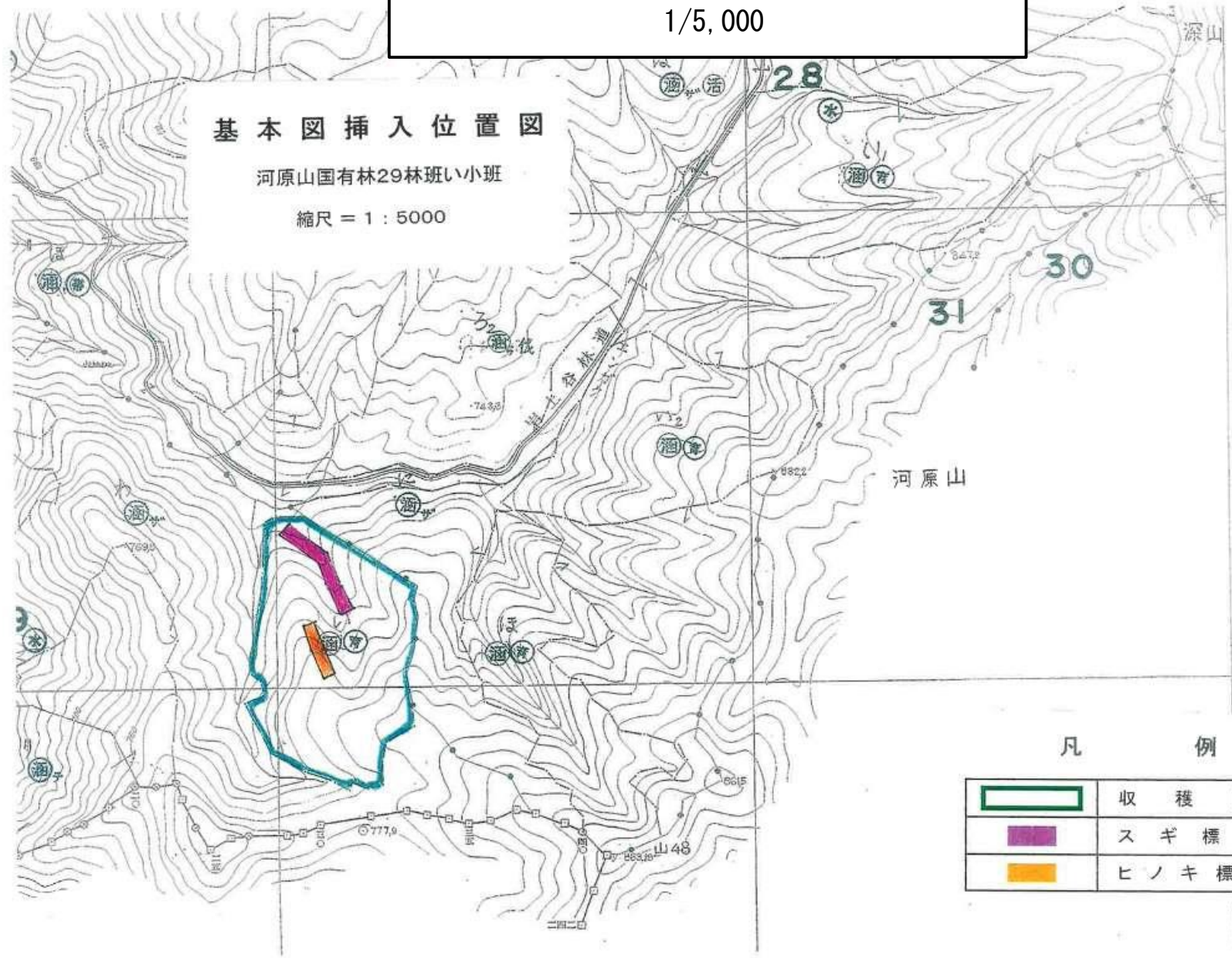
河原山国有林29い林小班

1/5,000




## 基本図挿入位置図

河原山国有林29林班い小班

縮尺 = 1 : 5000



### 凡 例

	収 穫 区 域
	スギ標準地
	ヒノキ標準地



# 現況写真

No. 36

河原山国有林28い2、29い林小班

スギ



ヒノキ

