

令和6年度 分収育林公売物件のご案内
(近畿中国森林管理局管内)

◆ 森林現況

➤ 物件所在地:

滋賀県大津市 木ノ下谷国有林 21 に 1 林小班

➤ 面 積 : 2.5954 ha

➤ 数量 (令和5年6月調査)

樹種	本数 (本)	材積 (m ³)	平均胸高 直径 (cm)	平均樹高 (m)	備考
ヒノキ	2,408	1,045.08	24	17	
その他	8	4.71			

➤ 管内図 (1/200,000) : 別紙 1

➤ 位置図 (1/20,000) : 別紙 2

➤ 詳細図 (1/5,000) : 別紙 3

➤ 現 況 写 真 : 別紙 4

◆ 入札に関するお問い合わせ

➤ 滋賀森林管理署 総務グループ 総括事務管理官

住所 : 〒520-2134 滋賀県大津市瀬田 3 丁目 40 番 18 号

TEL : 050-3160-6115 077-544-3871

◆ 掲載内容に関するお問い合わせ

近畿中国森林管理局 森林整備課 分収林係 (緑のオーナー係)

住所 : 〒530-0042 大阪府大阪市北区天満橋 1 丁目 8 番 75 号

フリーダイヤル : 0120-413-398 TEL(直) : 06-6881-3532 FAX : 06-6881-3427

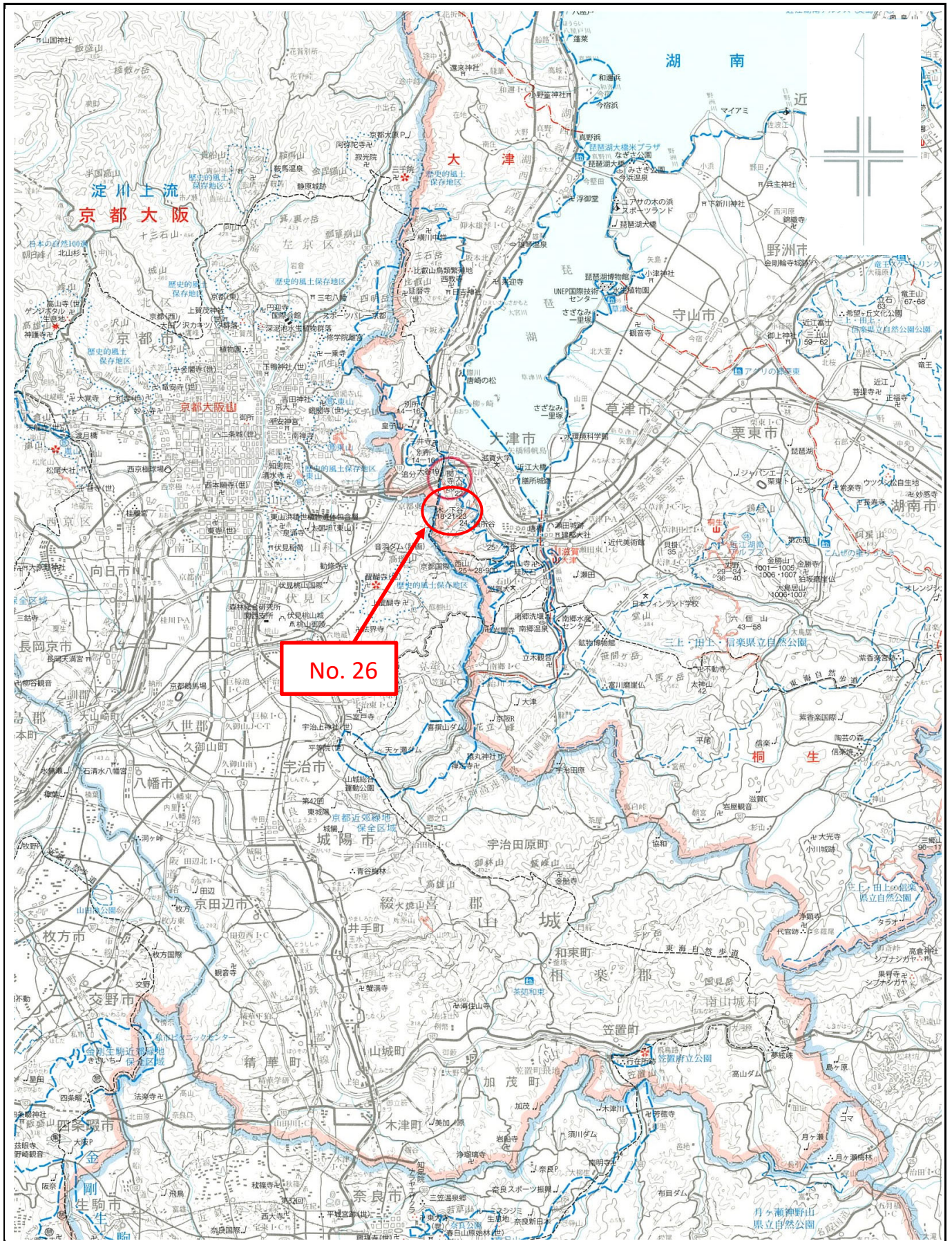
管内図

No. 26

木ノ下谷国有林21に1林小班

1/200,000

別紙 1



位置図

No. 26

木ノ下谷国有林21に1林小班

1/20,000

別紙2

令和4年度策定
滋賀県森林管理5片



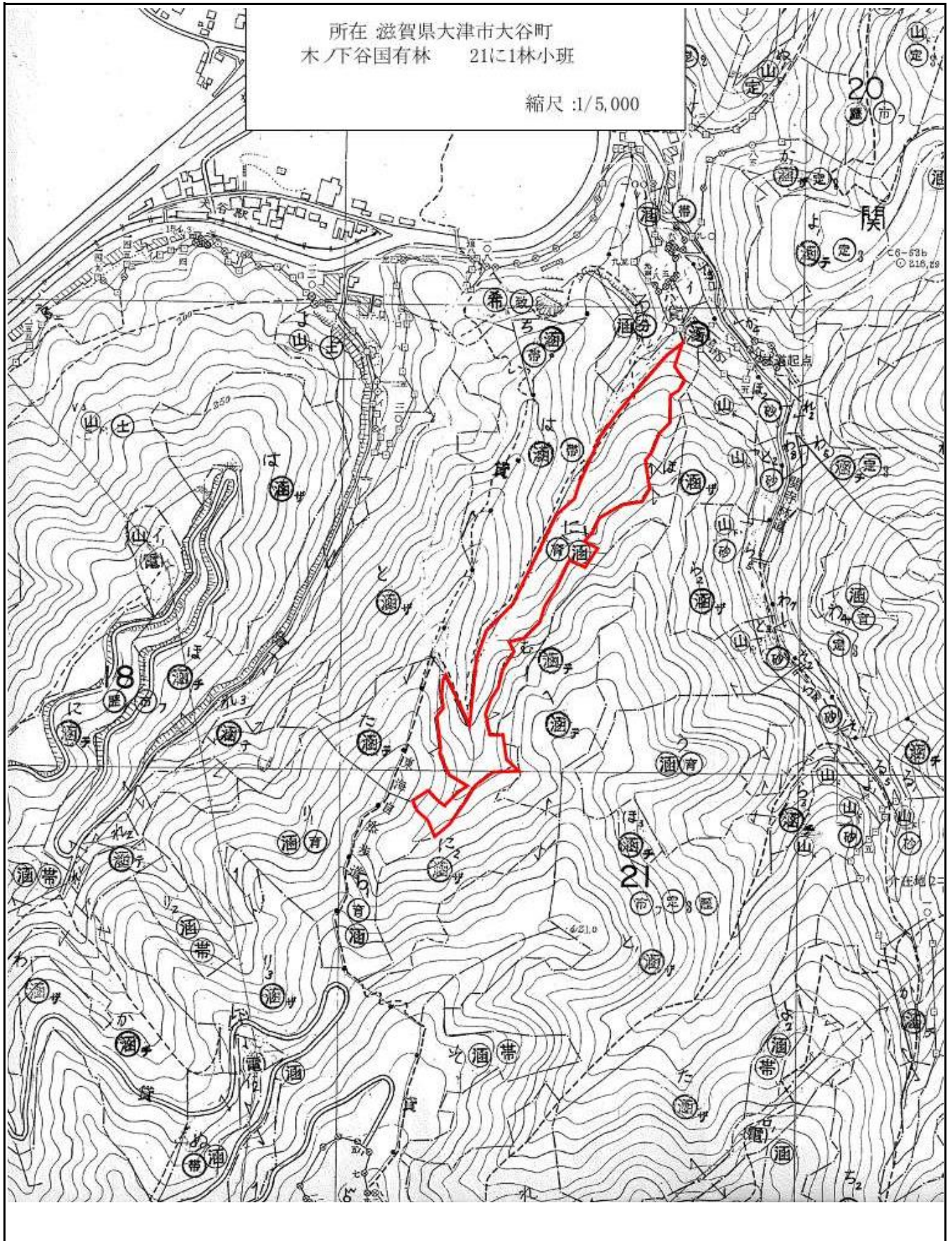
凡例	
▲	針葉樹林
△	広葉樹林
○	針広混交林
□	混交歩合林
■	育成天然林
■	齢層林
■	複層林
■	山地災害防止タイプ
■	水過溢差タイプ
■	自然維持タイプ
■	森林空間利用タイプ
■	快適環境形成タイプ
■	附帯地
■	貸地
■	雑地
■	国有林
■	国行造林地

詳細図

No. 26

木ノ下谷国有林21に1林小班

1/5,000

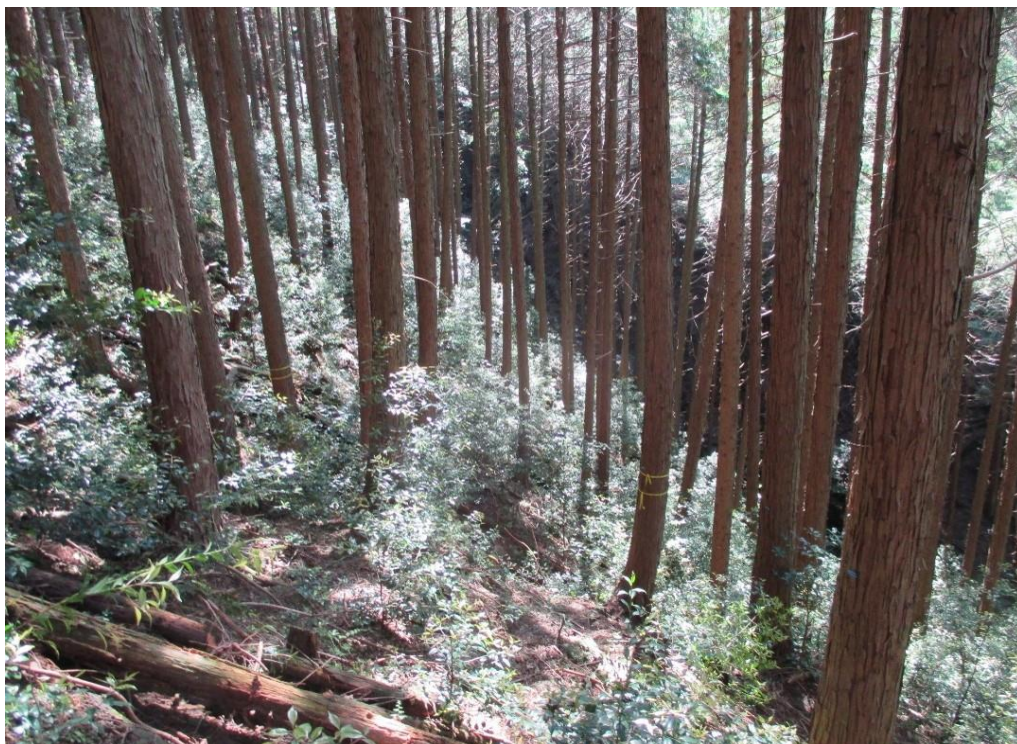


現況写真

No. 26

木ノ下谷国有林21に1林小班

ヒノキ



ヒノキ

