

令和6年度 分収育林公売物件のご案内
(近畿中国森林管理局管内)

◆ 森林現況

➤ 物件所在地:

滋賀県大津市 関寺国有林 20れ1、れ2 林小班

➤ 面積 : 2.6213 ha

➤ 数量 (令和5年6月調査)

樹種	本数 (本)	材積 (m ³)	平均胸高 直径 (cm)	平均樹高 (m)	備考
スギ	232	165.73	42	26	
ヒノキ	2,463	766.34	28	17	
その他	120	40.23			

➤ 管内図 (1/200,000) : 別紙 1

➤ 位置図 (1/20,000) : 別紙 2

➤ 詳細図 (1/5,000) : 別紙 3

➤ 現況写真 : 別紙 4

◆ 入札に関するお問い合わせ

➤ 滋賀森林管理署 総務グループ 総括事務管理官

住所 : 〒520-2134 滋賀県大津市瀬田 3丁目 40番 18号

TEL : 050-3160-6115 077-544-3871

◆ 掲載内容に関するお問い合わせ

近畿中国森林管理局 森林整備課 分収林係 (緑のオーナー係)

住所 : 〒530-0042 大阪府大阪市北区天満橋 1丁目 8番 75号

フリーダイヤル : 0120-413-398 TEL(直) : 06-6881-3532 FAX : 06-6881-3427

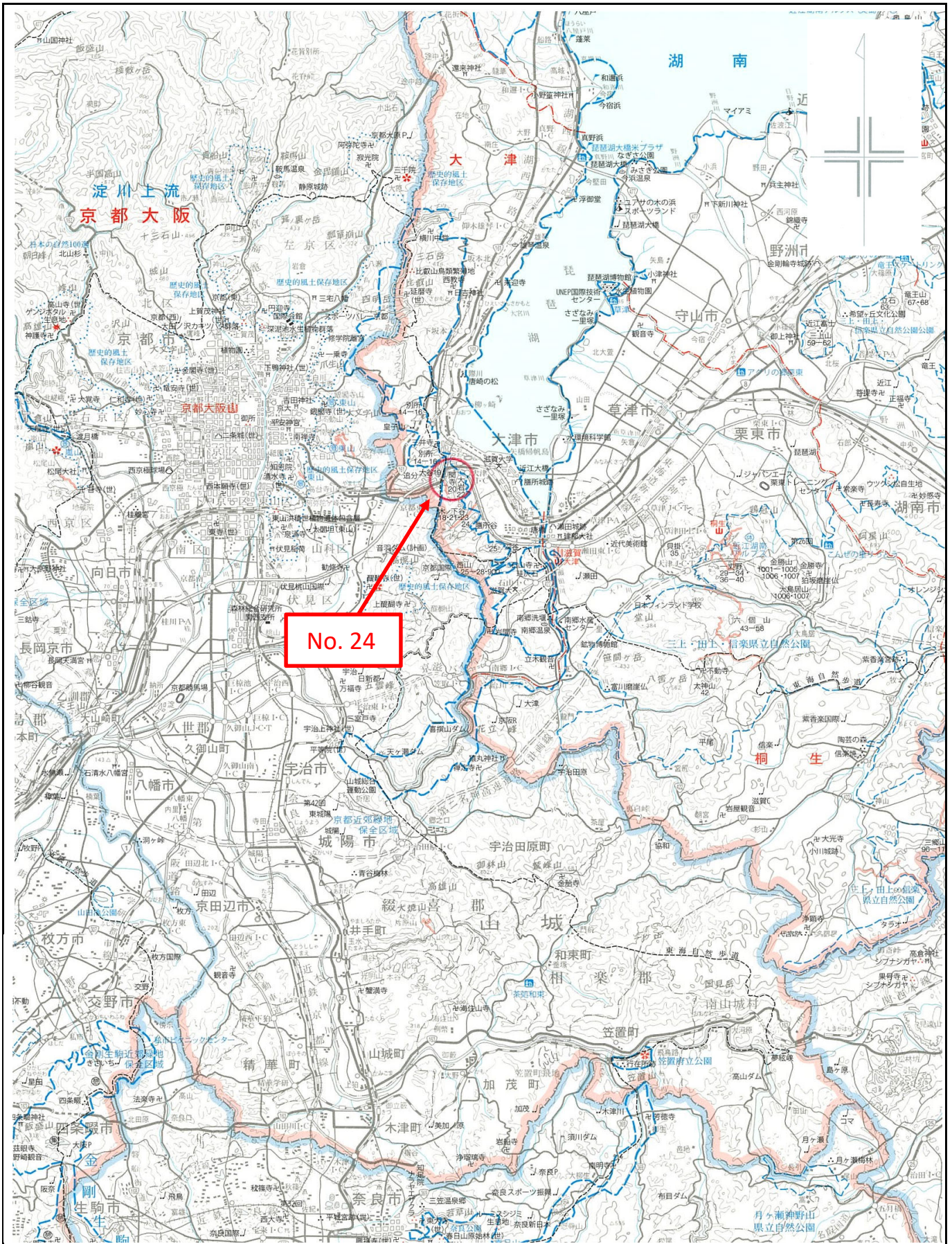
管内図

No. 24

関寺国有林20れ1、れ2林小班

1/200,000

別紙1



位置図

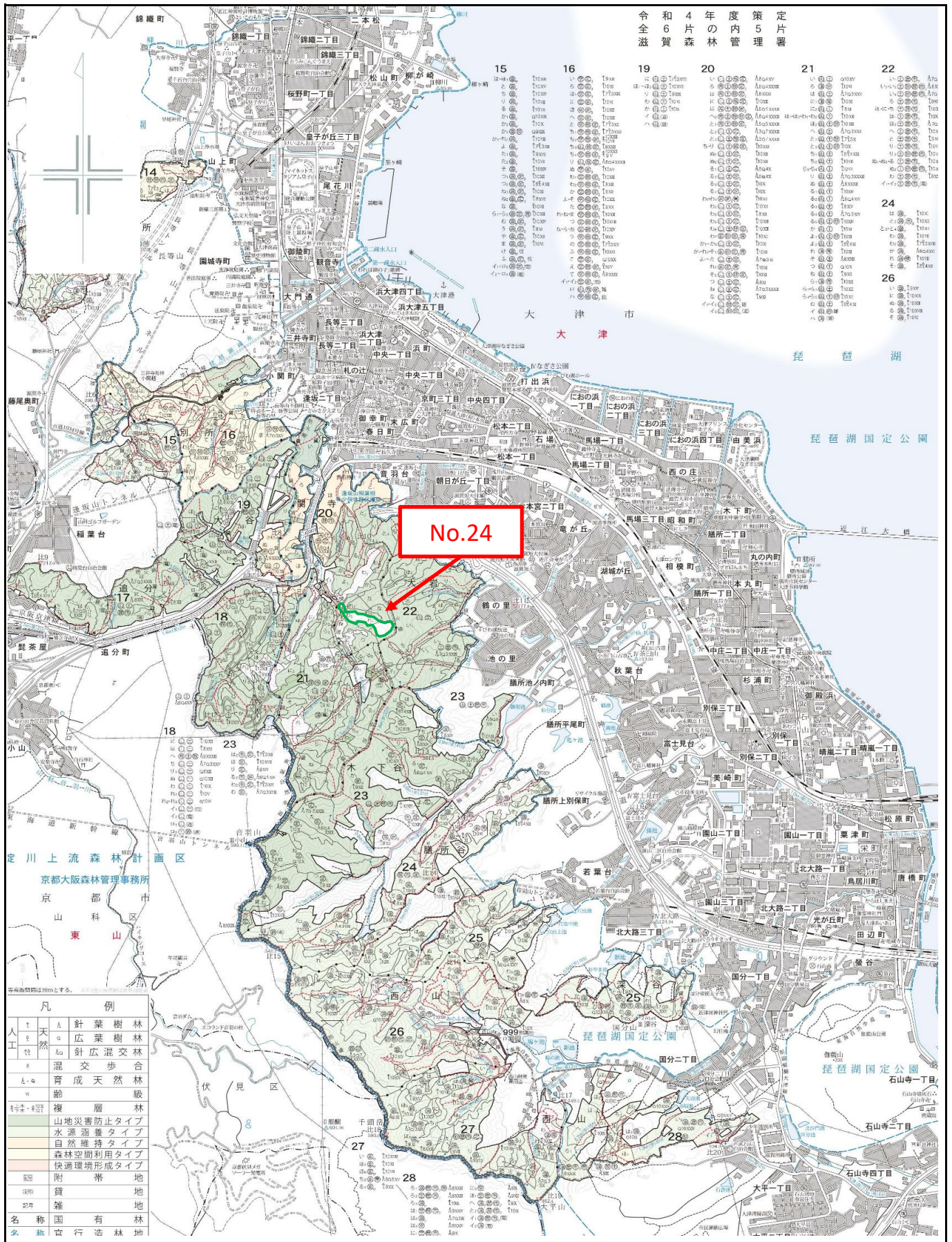
No. 24

関寺国有林20㉓1、㉓2林小班

1/20,000

別紙2

令和4年度策定
全6片の森林管理



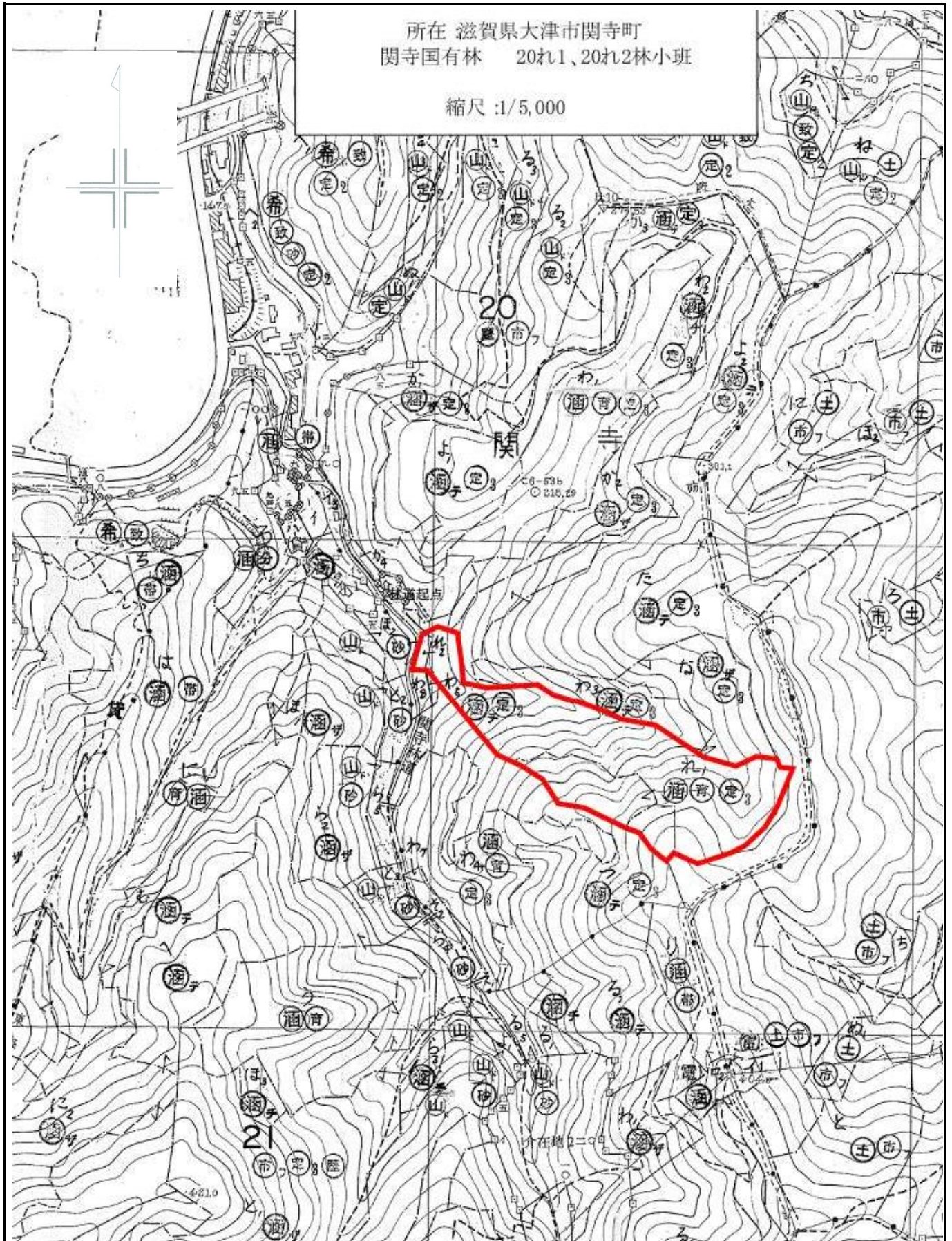
詳細図

No. 24

関寺国有林20れ1、れ2林小班

1/5,000

別紙3

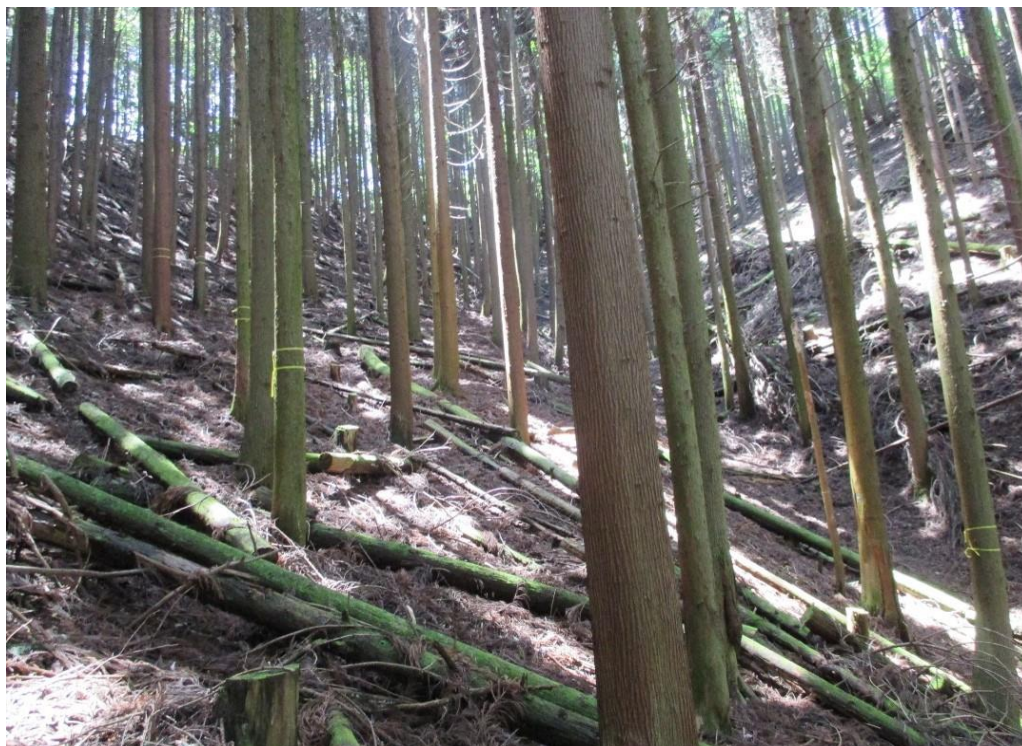


現況写真

No. 24

関寺国有林20れ1、れ2林小班

スギ



ヒノキ

