

令和 2 年 度 第 1 回

素材公売のご案内

入札日 令和 2 年 7 月 2 9 日 (水)

開 始 1 3 時 0 0 分

締 切 1 3 時 3 0 分 即時開札

入札場所 利根沼田森林管理署入札室

樹 種	物件数	材 積 (m ³)	備 考
スギ	5	8 1 . 7 2 8	
ヒノキ	3	1 6 7 . 6 3 9	
カラマツ	5	2 1 1 . 1 4 8	
サワラ	5	3 8 . 1 5 2	
低質材 N	1	5 5 . 2 4 2	
低質材 L	6	3 7 3 . 2 3 0	
計	2 5	9 2 7 . 1 3 9	

本物件は、持続可能な森林経営が営まれている森林から合法的に伐採されたものです。

〒 3 7 8 - 0 0 1 8

群馬県沼田市鍛冶町 3 9 2 3 - 1

利根沼田森林管理署

TEL 0 2 7 8 (2 4) 5 5 3 5 FAX 0 2 7 8 (2 4) 5 5 6 2

日 本 の 緑 国 有 林

公 売 公 告

下記のとおり素材の一般競争入札を実施します。販売物件明細書及び国有林野事業林産物売買契約約款を参照し現物熟覧のうえ、国有林野の産物売払規程（昭和25年5月17日農林省告示第132号）及び関東森林管理局署等競争契約入札心得を厳守し入札して下さい。

記

1 入札及び開札の日時

令和 2年 7月29日（水）

入札開始 13時00分

締切 13時30分 締切後即時開札

2 入札及び開札の場所

利根沼田森林管理署 入札室

3 郵便入札

認めます。

(1) 送付場所 〒378-0018

群馬県沼田市鍛冶町3923-1

利根沼田森林管理署

(2) 到着期限 **令和 2年 7月29日（水） 9時00分必着。**

*上記の期限以後、到着したものは、無効とします。

(3) その他留意事項

封筒を二重にして内封筒に入札書を入れ、外封筒には「**素材公売入札書在中**」と**朱書**し、書留または配達証明でお送り下さい。

4 入札物件

次の事項については、別添「販売物件明細書」のとおりです。

ア 売払番号

イ 物件所在地

ウ 産物の種類及び数量

5 入札参加者の資格

令和2年度から令和6年度の林産物の売払いに係る資格確認の交付を受けている者に限ります。

但し、次の事項に該当する者は参加することが出来ません。

- (1) 予算決算及び会計令第70条に該当する者。
- (2) 予算決算及び会計令第71条に該当する者。

6 入札保証金

免除します。

但し、落札者が契約を結ばないときは、入札金額の100分の5に相当する違約金を徴収します。なおこの場合、競争参加資格の取り消し、又は付与しないことがあります。

7 契約保証金

免除します。

8 入札金額及び消費税

- (1) 入札金額は消費税抜きの金額を記入して下さい。誤って消費税を加算した金額を記入した場合でも入札は有効とし、入札後には誤りの訂正及び取消は認めないので注意願います。
- (2) 入札書に記載された金額に消費税相当額10%を加算した金額（円未満の端数切捨て）をもって落札金額及び契約金額とします。

なお、契約締結以後、当該契約において特に契約書等で金額が明示されているものを除き、当該契約に係る違約金、延滞金、率で表わされるものについては、全て消費税額が加算された総契約額が対象となります。

9 入札における留意事項

(1) 代理人の入札への参加

ア 委任状の提出

競争参加有資格者本人が入札当日出席せず代理人が入札に参加する場合は、「委任状」（別紙1-1）の提出が必要となり、委任状の提出のない者は入札に参加することはできません。

なお、年間を通じて代理人に委任する場合は、当該年度を有効とする「委任状」（別紙1-2）を提出すれば、入札の都度委任状を提出する必要はありません。

イ 入札書

「入札書」（別紙2）のとおり、入札者の住所、商号又は名称、代表者氏名を記入するとともに代理人氏名の記入、押印（委任状と同じ印）が必要となります。

なお、この場合には入札者の代表者印は不要です。

(2) 無効の入札

次の各号の一に該当する入札は無効とします。

- ア 競争に参加する資格を有しない者のした入札
- イ 委任状を持参しない代理人のした入札
- ウ 所定の入札保証金の納付又は入札保証金に代わる担保の提供をしない者のした入札
- エ 記名押印を欠く入札
- オ 金額を訂正した入札
- カ 誤字、脱字等により意思表示が不明瞭である入札
- キ 明らかに連合によると認められる入札
- ク 同一事項の入札について同一人が2通以上なした入札又は入札者若しくはその代理人が他の入札者の代理をした入札
- ケ 入札時刻に遅れてした入札
- コ 暴力団排除に関する誓約事項（別紙3）について、虚偽又はこれに反する行為が認められた入札
- サ その他入札に関する条件に違反した入札

(3) 落札者の決定

- ア 開札は、指定した場所及び日時に、入札者の面前で行い、予定価格以上で最高の価格を持って入札した者を落札者とします。ただし、落札となるべき入札をした者が2名以上のときは、直ちに「くじ」で落札者を決定します。
- イ 落札宣言後は、錯誤等を理由に入札無効の申し出があっても、受理しません。また、どのような事由があっても落札を無効にすることはできません。

10 契約の成立及び締結期限

- (1) 契約の締結は、契約書の作成を必要とし、双方記名押印した時に成立とします。
- (2) 契約の締結期限は令和 2年 8月 5日（水）までとします。

11 代金の納付期限

代金の納付期限は、契約締結日から起算して20日以内とします。

12 代金の延納

- (1) 1件の売払契約代金が60万円以上の物件において、国の所有に属する物品の売払代金の納付に関する法律（昭和24年法律第176号）の定めるところにより認めます。（年利0.69%）
延納利息代金の計算方法は以下のとおりです。
延納利息代金＝（契約代金×延納期間×延納利率）÷365日
ただし、分収林契約者の持分に係る代金については、延納は認めません。
- (2) 延納担保の提供期限は契約締結日から起算して20日以内とします。
- (3) 延納期限は、6ヶ月以内とします。

1.3 物件の引渡

- (1) 物件の引渡期限は、国有林野の産物売払規程第34条第1項及び国有林野事業林産物売買契約約款第7条第1項に基づき、代金の全部又は代金延納担保の提供があった日から15日以内とします。
- (2) 物件の引渡は、買受人立会による引渡しをしないことについての買受人の同意を得られる場合には、国有林野の産物売払規程第34条第3項第2号及び国有林野事業林産物売買契約約款第7条3項に基づき、みなし引渡を特約することも可能です。この場合、代金の全部の納入のあったとき、または代金延納担保の提供があった時に引渡しがあったものとみなします。金融機関の発行する領収書等を利根沼田森林管理署へ必ず提示してから搬出して下さい。
- (3) 引渡を受けた時は、国有林野の産物売払規程第35条に基づき、引渡領収書を利根沼田森林管理署長に提出して下さい。

1.4 搬出期間

搬出期間は次のとおりとします。

- (1) 50^m未満 10日間
- (2) 50～100^m未満 15日間
- (3) 100^m以上 20日間

※低質材の物件を除き虫害防止用の薬剤を散布していますが、虫害が多発する時期ですので早期の搬出をお願いします。

また、現在の情勢から素材の動きが悪く、土場のスペースが逼迫した中で椋積をしている状況ですので、必ず搬出可能かどうか確認のうえ入札をお願いします。

1.5 各規程等の閲覧場所

- (1) 販売物件明細書、契約書案
 - ア 販売物件明細書：利根沼田森林管理署又は利根沼田森林管理署ホームページで閲覧して下さい。
 - イ 契約書（案）：利根沼田森林管理署で閲覧して下さい。
利根沼田森林管理署のホームページアドレス
<http://www.rinya.maff.go.jp/kanto/tonenumata/index.html>
- (2) 各規程等
 - ア 国有林野事業林産物売買契約約款
 - イ 国有林野の産物売払規程
 - ウ 関東森林管理局署等競争契約入札心得
 - エ 各種様式（別紙1：委任状、別紙2：入札書）
上記ア～エは関東森林管理局のホームページにて閲覧できます。
関東局ホーム>公売・入札情報>林産物の売払情報

ホームページを閲覧できない方は、利根沼田森林管理署業務グループ（資源活用担当）へお問い合わせ下さい。

関東森林管理局のホームページアドレス

<http://www.rinya.maff.go.jp/kanto/welcome/index.html>

16 その他留意事項

- (1) 入札参加者は、入札書の提出をもって「暴力団排除に関する誓約事項」（別紙3）に同意したものとします。
- (2) 納入告知書は、財務省会計センターで一括発行し、本人に直接送付されます。到着までに相当の日数を要する場合がありますので、材の引き取りを急ぐ場合は契約を早めにしていただくようお願いいたします。
- (3) 住所、商号又は名称、代表者氏名、電話番号及び連絡先等に変更があった場合は、直ちにその旨届け出て下さい。
- (4) 本物件は、売買契約書において「持続可能な森林経営が営まれている森林から合法的に伐採されたものである」ことを証明します。
- (5) 運搬に使用する車両が、運搬区間を走行できるか確認の上、入札してください。

17 お問い合わせ

不明の点は、下記までお問い合わせ下さい。

〈問合せ先〉

利根沼田森林管理署 業務グループ（資源活用担当）

電話番号 0278-24-5535 FAX 番号0278-24-5562

お知らせ

農林水産省の発注事務に関する綱紀保持を目的として、農林水産省綱紀保持規程（平成19年農林水産省訓令第22号）が制定されました。この規程に基づき、第三者から不当な働きかけを受けた場合は、その事実をホームページで公表するなどの綱紀保持対策を実施しています。

詳しくは、当ホームページの「発注者綱紀保持対策に関する情報等」をご覧ください。

<http://www.rinya.maff.go.jp/kanto/apply/publicsale/koukihoji/index.html>

委 任 状 (例)

使用印鑑

代理人氏名

上記の者を私の代理人と定め、下記権限を委任します。

記

- 1 入札年月日 令和 年 月 日
- 2 件 名 令和〇〇年度 第△回素材公売
- 3 入札に関する一切の件

令和 年 月 日

住 所

商号又は名称
代表者氏名

Ⓜ

分任契約担当官
利根沼田森林管理署長 殿

注意： **代理人が入札を行う場合は、必ず委任状を提出して下さい。**

なお、当該年度を有効とする年間委任状（別紙 1 - 2）を提出し、その代理人に入札させる場合は、本委任状を提出する必要はありません。

ただし、その場合、各署等ごとに委任状の提出が必要となります。

委 任 状 (例)

私は、都合により〇〇 〇〇を代理人と定め、下記の権限を委任します。

委 任 事 項

1 入札に関する一切の件

2 委任期間

令和 年 月 日 から 令和 年 月 日

3 受任者使用印鑑

使用印鑑

令和 年 月 日

住 所

商号又は名称
代表者氏名

Ⓜ

分任契約担当官
利根沼田森林管理署長 殿

入札書

入札番号 第 _____ 号

億	千万	百万	十万	万	千	百	十	円

ただし、上記金額は消費税相当額を除いた金額であるので、契約額は上記金額に消費税相当額を加算した金額となること及び関東森林管理局署等競争契約入札心得を承知のうえ、入札します。

令和 2 年 7 月 29 日

分任契約担当官

利根沼田森林管理署長 殿

(入札者)

住 所

商号又は名称

代表者氏名

印

(代理人)

氏 名

印

(注意事項)

- 金額は、円単位とし、アラビア数字をもって明記すること。
- 代理人による入札の場合は、「住所」、「商号又は名称」、「代表者氏名」及び代理人の「記名・押印」を行うこと。

入札書

入札番号 第 〇 号

億	千万	百万	十万	万	千	百	十	円
	¥	1	2	3	4	0	0	0

ただし、上記金額は消費税相当額を除いた金額であるので、契約額は上記金額に消費税相当額を加算した金額となること及び関東森林管理局署等競争契約入札心得を承知のうえ、入札します。

令和 〇〇 年 〇〇 月 〇〇 日
(入札日の日付けを記入する。)

分任契約担当官

利根沼田森林管理署長 殿

※ 代表者本人が入札する場合、代表者印のない入札書は無効となります。

(入札者)

住所 〇〇県〇〇市〇〇町〇〇番地

商号又は名称 株式会社 〇〇〇〇

代表者氏名 代表取締役 〇〇 〇〇 (印)

(代理人)

(代理人による入札の場合)

氏名 △△ △△ (印)

(注意事項)

- 金額は、円単位とし、アラビア数字をもって明記すること。
- 代理人による入札の場合は、「住所」、「商号又は名称」、「代表者氏名」及び代理人の「記名・押印」を行うこと。

暴力団排除に関する誓約事項

当社（個人である場合は私、団体である場合は当団体）は、下記 1 及び 2 のいずれにも該当せず、また、将来においても該当しないことを誓約します。

この誓約が虚偽であり、又はこの誓約に反したことにより、当方が不利益を被ることとなっても、異議は一切申し立てません。

また、貴署の求めに応じ、当方の役員名簿（有価証券報告書に記載のもの。ただし、有価証券報告書を作成していない場合は、役職名、氏名及び生年月日の一覧表）を警察に提供することについて同意します。

記

1 契約の相手方として不適当な者

- (1) 法人等（個人、法人又は団体をいう。）の役員等（個人である場合はその者、法人である場合は役員又は支店若しくは営業所（常時契約を締結する事務所をいう。）の代表者、団体である場合は代表者、理事等、その他経営に実質的に関与している者をいう。以下同じ。）が、暴力団（暴力団員による不当な行為の防止等に関する法律（平成 3 年法律第 77 号）第 2 条第 2 号に規定する暴力団をいう。以下同じ。）又は暴力団員（同法第 2 条第 6 号に規定する暴力団員をいう。以下同じ。）であるとき
- (2) 役員等が、自己、自社若しくは第三者の不正の利益を図る目的、又は第三者に損害を加える目的をもって、暴力団又は暴力団員を利用するなどしているとき
- (3) 役員等が、暴力団又は暴力団員に対して、資金等を供給し、又は便宜を供与するなど直接的あるいは積極的に暴力団の維持、運営に協力し、若しくは関与しているとき
- (4) 役員等が、暴力団又は暴力団員であることを知りながらこれを不当に利用するなどしているとき
- (5) 役員等が、暴力団又は暴力団員と社会的に非難されるべき関係を有しているとき

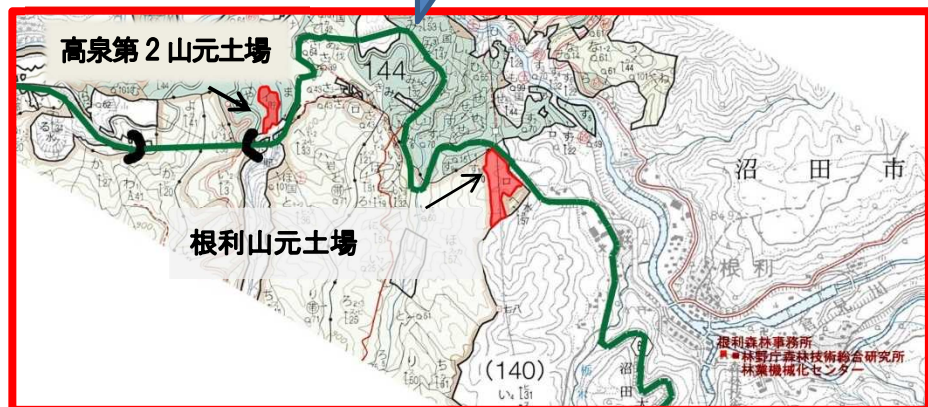
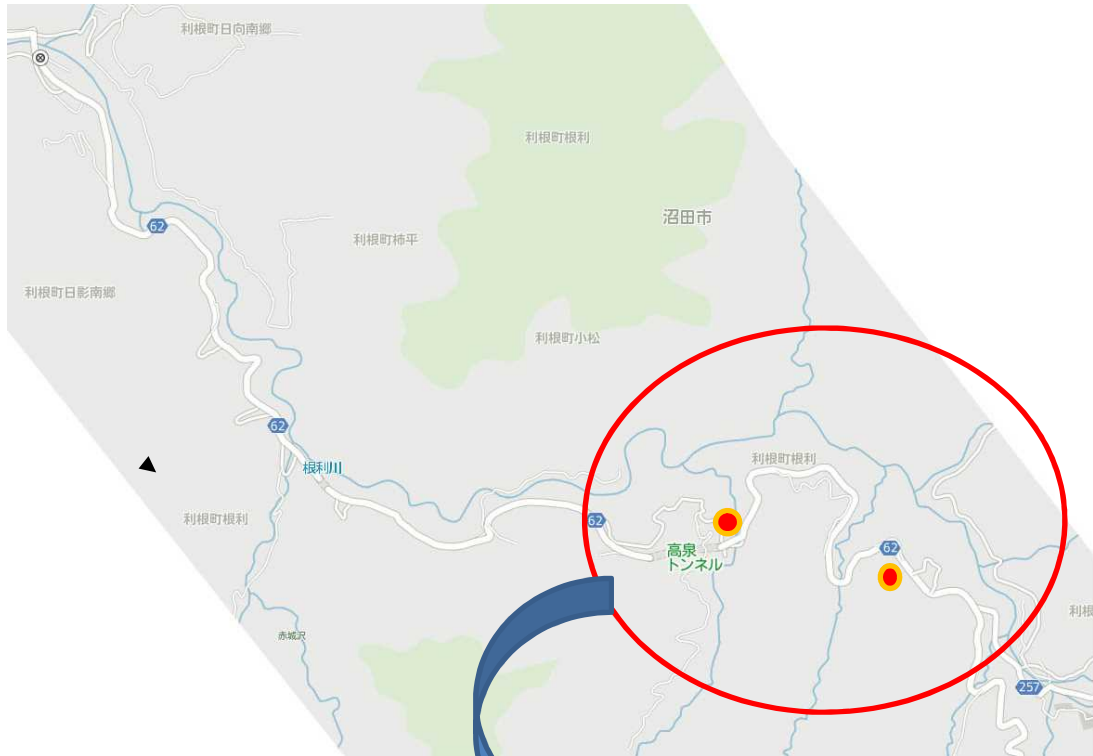
2 契約の相手方として不適当な行為をする者

- (1) 暴力的な要求行為を行う者
- (2) 法的な責任を超えた不当な要求行為を行う者
- (3) 取引に関して脅迫的な言動をし、又は暴力を用いる行為を行う者
- (4) 偽計又は威力を用いて契約担当官等の業務を妨害する行為を行う者
- (5) その他前各号に準ずる行為を行う者

上記事項について、入札書の提出をもって誓約します。

物件位置図

高泉第2山元土場・根利山元土場 (沼田市利根町根利)



物件位置図

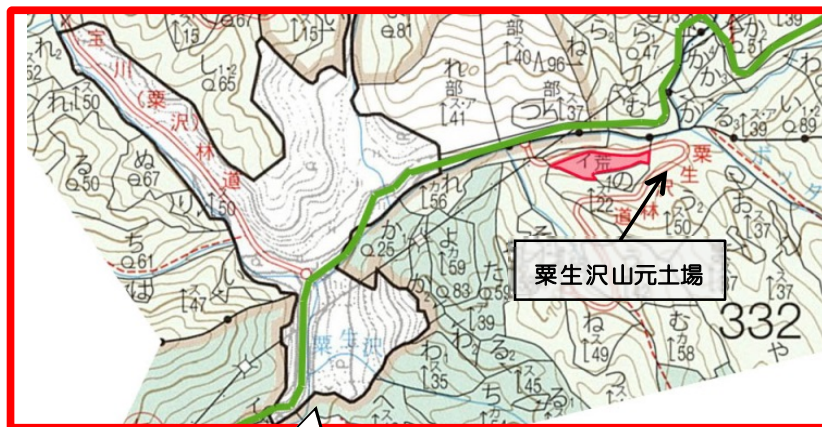
大峰山山元土場



物件位置図

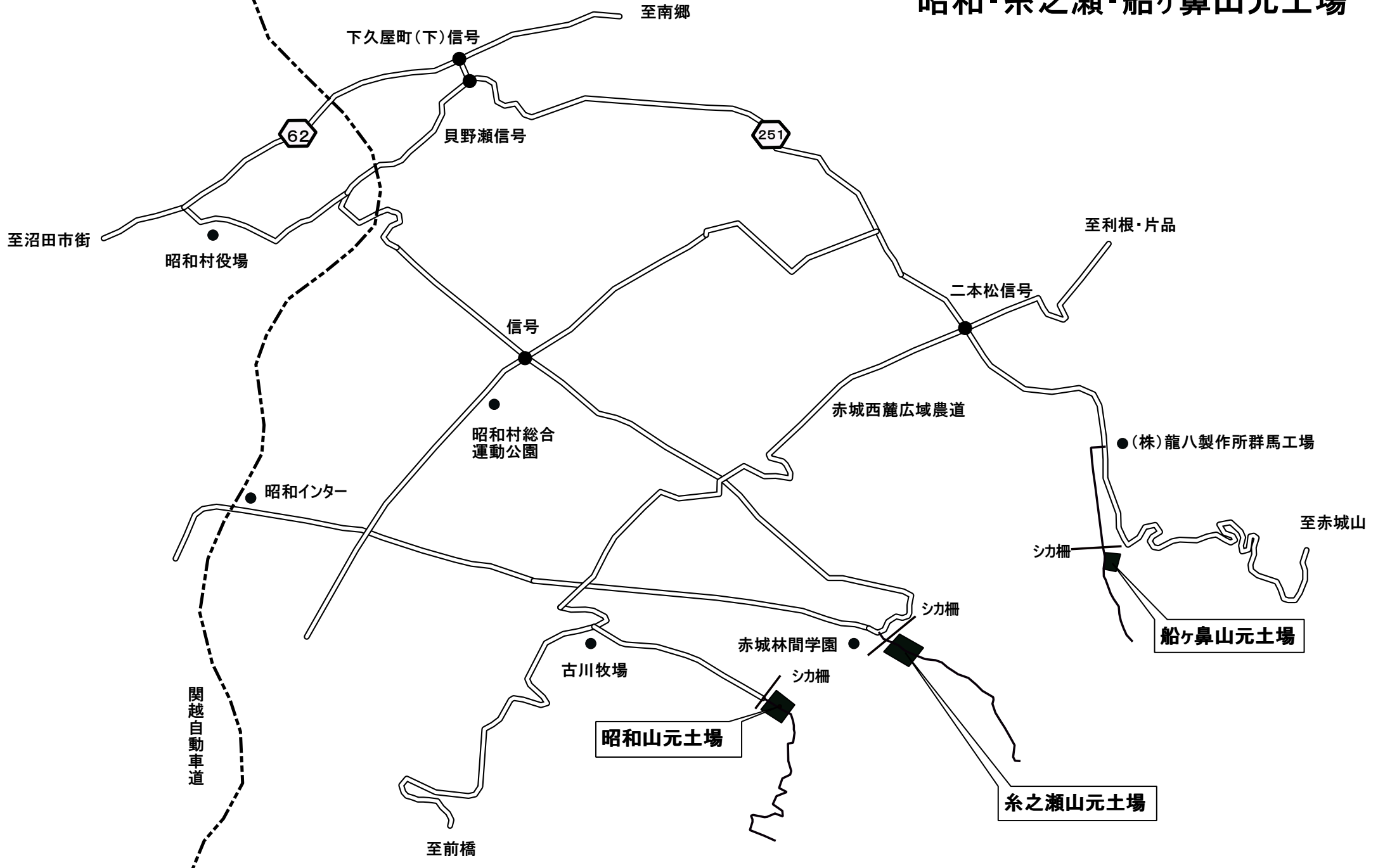
栗生沢山元土場（利根郡みなかみ町藤原）

林道入口から0.2Km先に極積されています。



物件位置図

昭和・糸之瀬・船ヶ鼻山元土場



公 売 物 件 一 覧 表

公売年度 令和 2 年度 公売回数 1回 公売実施年月日 令和 2年 7月29日 利根沼田森林管理署

入札番号	積積番号	物件所在地	生産地	樹種	林令	長級	径級	本数	材積	備考
1	31- 021001 024001	根利山元	新地	低質材N	45 40	2.00			48.613 6.629	「本物件は全て間伐材である」
2	31- 044007	大峰山山元	南山	低質材L	77	2.00			36.911	''
3	2- 017001 017002	糸之瀬山元	赤城原	低質材L	58	2.00			30.219 15.678	''
4	2- 021001	昭和山元	赤城原	低質材L	68	2.00			97.311	''
5	2- 025001	大峰山山元	大沼	低質材L	41	2.00			11.529	''
6	031001 2- 032001 032002	糸之瀬山元	糸之瀬	低質材L	49 48 48	2.00			41.739 51.280 28.909	''
7	2- 035001	糸之瀬山元	赤城原	低質材L	74	2.00			59.654	''
8	2- 317005	糸之瀬山元	赤城原	カラマツ	58	4.00	5~18	1,101	68.644	''
9	317012 2- 332016 335003	糸之瀬山元	赤城原 糸之瀬 赤城原	カラマツ	58 48 74	4.00	5~18 8~16 6~16	536 38 65	34.796 2.078 3.874	''
10	317013 2- 331005 335004	糸之瀬山元	赤城原 糸之瀬 赤城原	カラマツ	58 49 74	3.00	5~16 7~20 7~18	164 130 41	4.550 6.770 2.028	''
11	2- 331004 332014	糸之瀬山元	糸之瀬	カラマツ	49 48	2.00	14~34 16~36	503 432	43.676 38.272	''
12	2- 331003	糸之瀬山元	糸之瀬	スギ	49	3.00	7~16	974	41.916	''
13	2- 332018	糸之瀬山元	糸之瀬	スギ	48	3.00	6~20	296	14.929	''
14	2- 331006	糸之瀬山元	糸之瀬	スギ	49	4.00	7~16	137	8.548	''
15	2- 332003	糸之瀬山元	糸之瀬	ヒノキ	48	4.00	6~16	152	7.782	''
16	2- 332004 332019	糸之瀬山元	糸之瀬	ヒノキ	48	3.00	6~16 6~16	206 1,469	7.381 57.316	''
17	333007 2- 333008 333009	糸之瀬山元	糸之瀬	ヒノキ	47	4.00 3.00 4.00	6~16 16~22 16~22	942 184 210	53.814 15.980 25.366	''
18	2- 325004	大峰山山元	大沼	スギ	41	3.00	7~16	156	8.823	''
19	2- 325005	大峰山山元	大沼	スギ	41	4.00	7~14	149	7.512	''
20	2- 329001	粟生沢山元	藤原	カラマツ	77	4.00	9~18	79	6.460	''
21	2- 332011 333002	糸之瀬山元	糸之瀬	サワラ	48 47	2.00	14~32 14~34	82 100	6.923 8.359	''
22	2- 333003	糸之瀬山元	糸之瀬	サワラ	47	4.00	8~16	69	4.212	''
23	2- 333004	糸之瀬山元	糸之瀬	サワラ	47	3.00	7~18	123	5.987	''
24	2- 333005	糸之瀬山元	糸之瀬	サワラ	47	3.00	16~26	73	8.547	''
25	2- 333006	糸之瀬山元	糸之瀬	サワラ	47	4.00	16~28	25	4.124	''
合計								8,436	927.139	

** 販売物件明細書 **

関東森林管理局
利根沼田森林管理署

公売年度	公売回数	入札番号	評定番号
02	001	001	02-07-006

(単位：長級 m, 径級 cm, 材積 m³)

物件所在地	桧番号	産地	樹種	林齢	材の区分	長級	径級	品等	本数	材積	単材積	摘要
根利山元	31-021001	新地	低質材N	45	低質材	2.00	5 ~ 5	原N	0	48.613	0.000	
						樹種計			0	48.613	0.000	
						桧計			0	48.613	0.000	
根利山元	31-024001	新地	低質材N	40	低質材	2.00	5 ~ 5	原N	0	6.629	0.000	
						樹種計			0	6.629	0.000	
						桧計			0	6.629	0.000	
評定番号計									0	55.242	0.000	

入札番号	入札枚数		順位	氏名	金額	順位	氏名	金額	順位	氏名	金額
1	初	枚	1			2			3		
	再	枚	1			2			3		

** 販売物件明細書 **

関東森林管理局
利根沼田森林管理署

公売年度	公売回数	入札番号	評定番号
02	001	002	02-07-007

(単位：長級 m, 径級 cm, 材積 m³)

物件所在地	桧番号	産地	樹種	林齢	材の区分	長級	径級	品等	本数	材積	単材積	摘要
大峰山山元	31-044007	南山	低質材L	77	低質材	2.00	5 ~ 5	原L	0	36.911	0.000	
						樹種計			0	36.911	0.000	
						桧計			0	36.911	0.000	
評定番号計									0	36.911	0.000	

入札番号	入札枚数		順位	氏名	金額	順位	氏名	金額	順位	氏名	金額
2	初	枚	1			2			3		
	再	枚	1			2			3		

** 販売物件明細書 **

関東森林管理局
利根沼田森林管理署

公売年度	公売回数	入札番号	評定番号
02	001	003	02-07-008

(単位：長級 m, 径級 cm, 材積 m³)

物件所在地	桧番号	産地	樹種	林齢	材の区分	長級	径級	品等	本数	材積	単材積	摘要	
糸之瀬山元	02-017001	赤城原	低質材L	58	低質材	2.00	5 ~ 5	原L	0	30.219	0.000		
								樹種計	0	30.219	0.000		
								桧計	0	30.219	0.000		
糸之瀬山元	02-017002	赤城原	低質材L	58	低質材	2.00	5 ~ 5	原L	0	15.678	0.000		
								樹種計	0	15.678	0.000		
								桧計	0	15.678	0.000		
									評定番号計	0	45.897	0.000	

入札番号	入札枚数		順位	氏名	金額	順位	氏名	金額	順位	氏名	金額
3	初	枚	1			2			3		
	再	枚	1			2			3		

** 販売物件明細書 **

関東森林管理局
利根沼田森林管理署

公売年度	公売回数	入札番号	評定番号
02	001	004	02-07-009

(単位：長級 m, 径級 cm, 材積 m³)

物件所在地	桧番号	産地	樹種	林齢	材の区分	長級	径級	品等	本数	材積	単材積	摘要	
昭和山元土	02-021001	赤城原	低質材L	68	低質材	2.00	5 ~ 5	原L	0	97.311	0.000		
								樹種計	0	97.311	0.000		
								桧計	0	97.311	0.000		
									評定番号計	0	97.311	0.000	

入札番号	入札枚数		順位	氏名	金額	順位	氏名	金額	順位	氏名	金額
4	初	枚	1			2			3		
	再	枚	1			2			3		

** 販売物件明細書 **

関東森林管理局
利根沼田森林管理署

(単位：長級 m, 径級 cm, 材積 m³)

公売年度	公売回数	入札番号	評定番号
02	001	005	02-07-010

物件所在地	桧番号	産地	樹種	林齢	材の区分	長級	径級	品等	本数	材積	単材積	摘要
大峰山山元	02-025001	大沼	低質材L	41	低質材	2.00	5 ~ 5	原L	0	11.529	0.000	
						樹種計			0	11.529	0.000	
						桧計			0	11.529	0.000	
						評定番号計			0	11.529	0.000	

入札番号	入札枚数		順位	氏名	金額	順位	氏名	金額	順位	氏名	金額
5	初	枚	1			2			3		
	再	枚	1			2			3		

** 販売物件明細書 **

関東森林管理局
利根沼田森林管理署

(単位：長級 m, 径級 cm, 材積 m³)

公売年度	公売回数	入札番号	評定番号
02	001	006	02-07-011

物件所在地	桧番号	産地	樹種	林齢	材の区分	長級	径級	品等	本数	材積	単材積	摘要
糸之瀬山元	02-031001	糸之瀬	低質材L	49	低質材	2.00	5 ~ 5	原L	0	41.739	0.000	
						樹種計			0	41.739	0.000	
						桧計			0	41.739	0.000	
糸之瀬山元	02-032001	糸之瀬	低質材L	48	低質材	2.00	5 ~ 5	原L	0	51.280	0.000	
						樹種計			0	51.280	0.000	
						桧計			0	51.280	0.000	
糸之瀬山元	02-032002	糸之瀬	低質材L	48	低質材	2.00	5 ~ 5	原L	0	28.909	0.000	
						樹種計			0	28.909	0.000	
						桧計			0	28.909	0.000	
			評定番号計			0			0	121.928	0.000	

入札番号	入札枚数		順位	氏名	金額	順位	氏名	金額	順位	氏名	金額
6	初	枚	1			2			3		
	再	枚	1			2			3		

** 販売物件明細書 **

関東森林管理局
利根沼田森林管理署

公売年度	公売回数	入札番号	評定番号
02	001	007	02-07-012

(単位：長級 m, 径級 cm, 材積 m³)

物件所在地	桧番号	産地	樹種	林齢	材の区分	長級	径級	品等	本数	材積	単材積	摘要
糸之瀬山元	02-035001	赤城原	低質材L	74	低質材	2.00	5 ~ 5	原L	0	59.654	0.000	
						樹種計			0	59.654	0.000	
						桧計			0	59.654	0.000	
						評定番号計			0	59.654	0.000	

入札番号	入札枚数		順位	氏名	金額	順位	氏名	金額	順位	氏名	金額
7	初	枚	1			2			3		
	再	枚	1			2			3		

** 販売物件明細書 **

関東森林管理局
利根沼田森林管理署

公売年度	公売回数	入札番号	評定番号
02	001	008	02-07-013

(単位：長級 m, 径級 cm, 材積 m³)

物件所在地	桧番号	産地	樹種	林齢	材の区分	長級	径級	品等	本数	材積	単材積	摘要
糸之瀬山元	02-317005	赤城原	カラマツ	58	一般材	4.00	16 ~ 16	中玉	140	14.280	0.102	
						4.00	18 ~ 18	中玉	5	0.650	0.130	
					小径材	4.00	5 ~ 14	込	956	53.714	0.056	
						樹種計			1,101	68.644	0.062	
桧計			1,101	68.644	0.062							
評定番号計			1,101	68.644	0.062							

入札番号	入札枚数		順位	氏名	金額	順位	氏名	金額	順位	氏名	金額
8	初	枚	1			2			3		
	再	枚	1			2			3		

* * 販売物件明細書 * *

関東森林管理局
利根沼田森林管理署

(単位：長級 m, 径級 cm, 材積 m³)

公売年度	公売回数	入札番号	評価番号
02	001	009	02-07-014

物件所在地	桧番号	産地	樹種	林齢	材の区分	長級	径級	品等	本数	材積	単材積	摘要
糸之瀬山元	02-317012	赤城原	カラマツ	58	一般材	4.00	16 ~ 16	中玉	78	7.956	0.102	
						4.00	18 ~ 18	中玉	2	0.260	0.130	
					小径材	4.00	5 ~ 14	込	456	26.580	0.058	
					樹種計			536	34.796	0.065		
					桧計			536	34.796	0.065		
糸之瀬山元	02-332016	糸之瀬	カラマツ	48	一般材	4.00	16 ~ 16	中玉	1	0.102	0.102	
					小径材	4.00	8 ~ 14	込	37	1.976	0.053	
					樹種計			38	2.078	0.055		
					桧計			38	2.078	0.055		
糸之瀬山元	02-335003	赤城原	カラマツ	74	一般材	4.00	16 ~ 16	中玉	4	0.408	0.102	
					小径材	4.00	6 ~ 14	込	61	3.466	0.057	
					樹種計			65	3.874	0.060		
					桧計			65	3.874	0.060		
評価番号計									639	40.748	0.064	

入札番号	入札枚数	順位	氏名	金額	順位	氏名	金額	順位	氏名	金額
9	初	枚	1		2			3		
	再	枚	1		2			3		

* * 販売物件明細書 * *

関東森林管理局
利根沼田森林管理署

(単位：長級 m, 径級 cm, 材積 m³)

公売年度	公売回数	入札番号	評価番号
02	001	010	02-07-015

物件所在地	桧番号	産地	樹種	林齢	材の区分	長級	径級	品等	本数	材積	単材積	摘要
糸之瀬山元	02-317013	赤城原	カラマツ	58	一般材	3.00	16 ~ 16	中玉	10	0.770	0.077	
					小径材	3.00	5 ~ 14	込	154	3.780	0.025	
					樹種計			164	4.550	0.028		
					桧計			164	4.550	0.028		
糸之瀬山元	02-331005	糸之瀬	カラマツ	49	一般材	3.00	16 ~ 16	中玉	25	1.925	0.077	
						3.00	18 ~ 20	中玉	10	1.016	0.102	
					小径材	3.00	7 ~ 14	込	95	3.829	0.040	
					樹種計			130	6.770	0.052		
桧計			130	6.770	0.052							
糸之瀬山元	02-335004	赤城原	カラマツ	74	一般材	3.00	16 ~ 16	中玉	3	0.231	0.077	
						3.00	18 ~ 18	中玉	3	0.291	0.097	
					小径材	3.00	7 ~ 14	込	35	1.506	0.043	
					樹種計			41	2.028	0.049		
桧計			41	2.028	0.049							
評価番号計									335	13.348	0.040	

入札番号	入札枚数	順位	氏名	金額	順位	氏名	金額	順位	氏名	金額
10	初	枚	1		2			3		
	再	枚	1		2			3		

** 販売物件明細書 **

関東森林管理局
利根沼田森林管理署

(単位:長級 m, 径級 cm, 材積 m³)

公売年度	公売回数	入札番号	評定番号
02	001	011	02-07-016

物件所在地	樁番号	産地	樹種	林齢	材の区分	長級	径級	品等	本数	材積	単材積	摘要
糸之瀬山元	02-331004	糸之瀬	カラマツ	49	一般材	2.00	16 ~ 16	中玉	76	3.876	0.051	
						2.00	18 ~ 22	中玉	307	23.932	0.078	
						2.00	24 ~ 28	中玉	106	13.670	0.129	
						2.00	30 ~ 34	中玉	11	2.081	0.189	
					小径材	2.00	14 ~ 14	込	3	0.117	0.039	
					樹種計							
樁計								503	43.676	0.087		
糸之瀬山元	02-332014	糸之瀬	カラマツ	48	一般材	2.00	16 ~ 16	中玉	70	3.570	0.051	
						2.00	18 ~ 22	中玉	244	18.894	0.077	
						2.00	24 ~ 28	中玉	111	14.343	0.129	
						2.00	30 ~ 36	中玉	7	1.465	0.209	
					樹種計							
樁計								432	38.272	0.089		
評定番号計								935	81.948	0.088		

入札番号	入札枚数	順位	氏名	金額	順位	氏名	金額	順位	氏名	金額
11	初	枚	1		2			3		
	再	枚	1		2			3		

** 販売物件明細書 **

関東森林管理局
利根沼田森林管理署

(単位:長級 m, 径級 cm, 材積 m³)

公売年度	公売回数	入札番号	評定番号
02	001	012	02-07-017

物件所在地	樁番号	産地	樹種	林齢	材の区分	長級	径級	品等	本数	材積	単材積	摘要
糸之瀬山元	02-331003	糸之瀬	スギ	49	柱適材	3.00	16 ~ 16	中玉	12	0.924	0.077	
						3.00	7 ~ 8	込	107	1.865	0.017	
					3.00	9 ~ 14	込	855	39.127	0.046		
					樹種計							
樁計								974	41.916	0.043		
評定番号計								974	41.916	0.043		

入札番号	入札枚数	順位	氏名	金額	順位	氏名	金額	順位	氏名	金額
12	初	枚	1		2			3		
	再	枚	1		2			3		

** 販売物件明細書 **

関東森林管理局
利根沼田森林管理署

(単位：長級 m, 径級 cm, 材積 m³)

公売年度	公売回数	入札番号	評定番号
02	001	013	02-07-018

物件所在地	桧番号	産地	樹種	林齢	材の区分	長級	径級	品等	本数	材積	単材積	摘要
糸之瀬山元	02-332018	糸之瀬	スギ	48	柱適材	3.00	16 ~ 18	中玉	44	3.428	0.078	
						3.00	20 ~ 20	中玉	1	0.120	0.120	
					小径材	3.00	6 ~ 8	込	35	0.601	0.017	
						3.00	9 ~ 14	込	216	10.780	0.050	
					樹種計		296	14.929	0.050			
桧計		296	14.929	0.050								
評定番号計		296	14.929	0.050								

入札番号	入札枚数	順位	氏名	金額	順位	氏名	金額	順位	氏名	金額
13	初	枚	1		2			3		
	再	枚	1		2			3		

** 販売物件明細書 **

関東森林管理局
利根沼田森林管理署

(単位：長級 m, 径級 cm, 材積 m³)

公売年度	公売回数	入札番号	評定番号
02	001	014	02-07-019

物件所在地	桧番号	産地	樹種	林齢	材の区分	長級	径級	品等	本数	材積	単材積	摘要
糸之瀬山元	02-331006	糸之瀬	スギ	49	一般材	4.00	16 ~ 16	中玉	12	1.224	0.102	
						4.00	7 ~ 8	込	4	0.098	0.025	
					小径材	4.00	9 ~ 14	込	121	7.226	0.060	
						樹種計		137	8.548	0.062		
桧計		137	8.548	0.062								
評定番号計		137	8.548	0.062								

入札番号	入札枚数	順位	氏名	金額	順位	氏名	金額	順位	氏名	金額
14	初	枚	1		2			3		
	再	枚	1		2			3		

** 販売物件明細書 **

関東森林管理局
利根沼田森林管理署

(単位：長級 m, 径級 cm, 材積 m³)

公売年度	公売回数	入札番号	評定番号
02	001	015	02-07-020

物件所在地	桧番号	産地	樹種	林齢	材の区分	長級	径級	品等	本数	材積	単材積	摘要
糸之瀬山元	02-332003	糸之瀬	ヒノキ	48	一般材	4.00	16 ~ 16	中玉	1	0.102	0.102	
					小径材	4.00	6 ~ 8	込	24	0.546	0.023	
						4.00	9 ~ 14	込	127	7.134	0.056	
					樹種計			152	7.782	0.051		
桧計			152	7.782	0.051							
評定番号計			152	7.782	0.051							

入札番号	入札枚数	順位	氏名	金額	順位	氏名	金額	順位	氏名	金額
15	初	枚	1		2			3		
	再	枚	1		2			3		

** 販売物件明細書 **

関東森林管理局
利根沼田森林管理署

(単位：長級 m, 径級 cm, 材積 m³)

公売年度	公売回数	入札番号	評定番号
02	001	016	02-07-021

物件所在地	桧番号	産地	樹種	林齢	材の区分	長級	径級	品等	本数	材積	単材積	摘要
糸之瀬山元	02-332004	糸之瀬	ヒノキ	48	柱適材	3.00	16 ~ 16	中玉	2	0.154	0.077	
					小径材	3.00	6 ~ 8	込	45	0.707	0.016	
						3.00	9 ~ 14	込	159	6.520	0.041	
					樹種計			206	7.381	0.036		
桧計			206	7.381	0.036							
糸之瀬山元	02-332019	糸之瀬	ヒノキ	48	柱適材	3.00	16 ~ 16	中玉	45	3.465	0.077	
					小径材	3.00	6 ~ 8	込	267	4.465	0.017	
						3.00	9 ~ 14	込	1,157	49.386	0.043	
					樹種計			1,469	57.316	0.039		
桧計			1,469	57.316	0.039							
評定番号計			1,675	64.697	0.039							

入札番号	入札枚数	順位	氏名	金額	順位	氏名	金額	順位	氏名	金額
16	初	枚	1		2			3		
	再	枚	1		2			3		

** 販売物件明細書 **

関東森林管理局
利根沼田森林管理署

(単位：長級 m, 径級 cm, 材積 m³)

公売年度	公売回数	入札番号	評定番号
02	001	017	02-07-022

物件所在地	桧番号	産地	樹種	林齢	材の区分	長級	径級	品等	本数	材積	単材積	摘要
糸之瀬山元	02-333007	糸之瀬	ヒノキ	47	一般材	4.00	16 ~ 16	中玉	32	3.264	0.102	
					小径材	4.00	6 ~ 8	込	61	1.418	0.023	
						4.00	9 ~ 14	込	849	49.132	0.058	
						樹種計			942	53.814	0.057	
					桧計			942	53.814	0.057		
糸之瀬山元	02-333008	糸之瀬	ヒノキ	47	柱適材	3.00	16 ~ 18	中玉	170	14.250	0.084	
						3.00	20 ~ 22	中玉	14	1.730	0.124	
					樹種計			184	15.980	0.087		
					桧計			184	15.980	0.087		
糸之瀬山元	02-333009	糸之瀬	ヒノキ	47	一般材	4.00	16 ~ 18	中玉	179	20.134	0.112	
						4.00	20 ~ 22	中玉	31	5.232	0.169	
					樹種計			210	25.366	0.121		
					桧計			210	25.366	0.121		
評定番号計								1,336	95.160	0.071		

入札番号	入札枚数		順位	氏名	金額	順位	氏名	金額	順位	氏名	金額
17	初	枚	1			2			3		
	再	枚	1			2			3		

** 販売物件明細書 **

関東森林管理局
利根沼田森林管理署

(単位：長級 m, 径級 cm, 材積 m³)

公売年度	公売回数	入札番号	評定番号
02	001	018	02-07-023

物件所在地	桧番号	産地	樹種	林齢	材の区分	長級	径級	品等	本数	材積	単材積	摘要
大峰山山元	02-325004	大沼	スギ	41	柱適材	3.00	16 ~ 16	中玉	49	3.773	0.077	
						小径材	3.00	7 ~ 7	込	2	0.030	0.015
					3.00		9 ~ 14	込	105	5.020	0.048	
					樹種計			156	8.823	0.057		
					桧計			156	8.823	0.057		
評定番号計								156	8.823	0.057		

入札番号	入札枚数		順位	氏名	金額	順位	氏名	金額	順位	氏名	金額
18	初	枚	1			2			3		
	再	枚	1			2			3		

** 販売物件明細書 **

関東森林管理局
利根沼田森林管理署

公売年度	公売回数	入札番号	評定番号
02	001	019	02-07-024

(単位：長級 m, 径級 cm, 材積 m³)

物件所在地	桤番号	産地	樹種	林齢	材の区分	長級	径級	品等	本数	材積	単材積	摘要
大峰山山元	02-325005	大沼	スギ	41	小径材	4.00	7 ~ 8	込	7	0.164	0.023	
						4.00	9 ~ 14	込	142	7.348	0.052	
						樹種計			149	7.512	0.050	
						桤計			149	7.512	0.050	
			評定番号計			149	7.512	0.050				

入札番号	入札枚数		順位	氏名	金額	順位	氏名	金額	順位	氏名	金額
19	初	枚	1			2			3		
	再	枚	1			2			3		

** 販売物件明細書 **

関東森林管理局
利根沼田森林管理署

公売年度	公売回数	入札番号	評定番号
02	001	020	02-07-025

(単位：長級 m, 径級 cm, 材積 m³)

物件所在地	桤番号	産地	樹種	林齢	材の区分	長級	径級	品等	本数	材積	単材積	摘要
粟生沢	02-329001	藤原	カラマツ	77	一般材	4.00	16 ~ 16	中玉	27	2.754	0.102	
						4.00	18 ~ 18	中玉	1	0.130	0.130	
					小径材	4.00	9 ~ 14	込	51	3.576	0.070	
						樹種計			79	6.460	0.082	
			桤計			79	6.460	0.082				
			評定番号計			79	6.460	0.082				

入札番号	入札枚数		順位	氏名	金額	順位	氏名	金額	順位	氏名	金額
20	初	枚	1			2			3		
	再	枚	1			2			3		

** 販売物件明細書 **

関東森林管理局
利根沼田森林管理署

公売年度	公売回数	入札番号	評定番号
02	001	021	02-07-026

(単位：長級 m, 径級 cm, 材積 m³)

物件所在地	桧番号	産地	樹種	林齢	材の区分	長級	径級	品等	本数	材積	単材積	摘要
糸之瀬山元	02-332011	糸之瀬	サワラ	48	短尺材	2.00	14 ~ 16	3等	19	0.921	0.048	
						2.00	18 ~ 22	3等	45	3.504	0.078	
						2.00	24 ~ 28	3等	15	1.933	0.129	
						2.00	30 ~ 32	3等	3	0.565	0.188	
						樹種計			82	6.923	0.084	
桧計			82	6.923	0.084							
糸之瀬山元	02-333002	糸之瀬	サワラ	47	短尺材	2.00	14 ~ 16	3等	19	0.957	0.050	
						2.00	18 ~ 22	3等	64	4.987	0.078	
						2.00	24 ~ 28	3等	13	1.619	0.125	
						2.00	30 ~ 34	3等	4	0.796	0.199	
						樹種計			100	8.359	0.084	
桧計			100	8.359	0.084							
評定番号計			182	15.282	0.084							

入札番号	入札枚数	順位	氏名	金額	順位	氏名	金額	順位	氏名	金額
21	初	枚	1		2			3		
	再	枚	1		2			3		

** 販売物件明細書 **

関東森林管理局
利根沼田森林管理署

公売年度	公売回数	入札番号	評定番号
02	001	022	02-07-027

(単位：長級 m, 径級 cm, 材積 m³)

物件所在地	桧番号	産地	樹種	林齢	材の区分	長級	径級	品等	本数	材積	単材積	摘要
糸之瀬山元	02-333003	糸之瀬	サワラ	47	一般材	4.00	14 ~ 16	3等	22	1.908	0.087	
					小径材	4.00	8 ~ 13	込	47	2.304	0.049	
					樹種計			69	4.212	0.061		
桧計			69	4.212	0.061							
評定番号計			69	4.212	0.061							

入札番号	入札枚数	順位	氏名	金額	順位	氏名	金額	順位	氏名	金額
22	初	枚	1		2			3		
	再	枚	1		2			3		

** 販売物件明細書 **

関東森林管理局
利根沼田森林管理署

公売年度	公売回数	入札番号	評定番号
02	001	023	02-07-028

(単位:長級 m, 径級 cm, 材積 m³)

物件所在地	桧番号	産地	樹種	林齢	材の区分	長級	径級	品等	本数	材積	単材積	摘要
糸之瀬山元	02-333004	糸之瀬	サワラ	47	一般材	3.00	14 ~ 16	3等	45	3.141	0.070	
						3.00	18 ~ 18	3等	2	0.194	0.097	
					小径材	3.00	7 ~ 13	込	76	2.652	0.035	
					樹種計			123	5.987	0.049		
桧計			123	5.987	0.049							
評定番号計			123	5.987	0.049							

入札番号	入札枚数	順位	氏名	金額	順位	氏名	金額	順位	氏名	金額
23	初	枚	1		2			3		
	再	枚	1		2			3		

** 販売物件明細書 **

関東森林管理局
利根沼田森林管理署

公売年度	公売回数	入札番号	評定番号
02	001	024	02-07-029

(単位:長級 m, 径級 cm, 材積 m³)

物件所在地	桧番号	産地	樹種	林齢	材の区分	長級	径級	品等	本数	材積	単材積	摘要
糸之瀬山元	02-333005	糸之瀬	サワラ	47	一般材	3.00	16 ~ 16	3等	9	0.693	0.077	
						3.00	18 ~ 22	3等	58	6.756	0.116	
						3.00	24 ~ 26	3等	6	1.098	0.183	
					樹種計			73	8.547	0.117		
桧計			73	8.547	0.117							
評定番号計			73	8.547	0.117							

入札番号	入札枚数	順位	氏名	金額	順位	氏名	金額	順位	氏名	金額
24	初	枚	1		2			3		
	再	枚	1		2			3		

** 販売物件明細書 **

関東森林管理局
利根沼田森林管理署

公売年度	公売回数	入札番号	評定番号
02	001	025	02-07-030

(単位：長級 m, 径級 cm, 材積 m³)

物件所在地	樺番号	産地	樹種	林齢	材の区分	長級	径級	品等	本数	材積	単材積	摘要
糸之瀬山元	02-333006	糸之瀬	サワラ	47	一般材	4.00	16 ~ 16	3等	4	0.408	0.102	
						4.00	18 ~ 22	3等	17	2.672	0.157	
						4.00	24 ~ 28	3等	4	1.044	0.261	
						樹種計			25	4.124	0.165	
樺計			25	4.124	0.165							
評定番号計			25	4.124	0.165							

入札番号	入札枚数	順位	氏名	金額	順位	氏名	金額	順位	氏名	金額
25	初	枚	1		2			3		
	再	枚	1		2			3		