

平成28年度 第4回

素材公売のご案内

入札日 平成28年11月28日(月)

開始 13時00分

締切 14時00分 即時開札

入札場所 利根沼田森林管理署入札室

樹種	物件数	材積(m ³)	備考
カラマツ	10	516.119	
スギ	12	757.856	
ヒノキ	3	28.458	
モミ	1	12.944	
低質材N	2	73.191	
低質材L	6	212.759	
計	34	1601.327	

本物件は、持続可能な森林経営が営まれている森林から合法的に伐採されたものです。

〒378-0018

群馬県沼田市鍛冶町3923-1

利根沼田森林管理署

TEL0278(24)5535 FAX0278(24)5562

日本の緑 国有林

公 売 公 告

下記のとおり素材の一般競争入札を実施します。販売物件明細書及び国有林野事業林産物売買契約約款を参照し現物熟覧のうえ、国有林野の産物売払規程（昭和25年5月17日農林省告示第132号）及び関東森林管理局署等競争契約入札心得を厳守し入札して下さい。

記

1 入札及び開札の日時

平成28年11月28日（月）

入札開始 13時00分

締切 14時00分 締切後即時開札

2 入札及び開札の場所

利根沼田森林管理署 入札室

3 郵便入札

認めます。

(1) 送付場所 〒378-0018

群馬県沼田市鍛冶町3923-1

利根沼田森林管理署

(2) 到着期限 **11月28日（月） 13時00分必着。**

*上記の期限以後、到着したものは、無効とします。

(3) その他留意事項

封筒を二重にして内封筒に入札書を入れ、外封筒には「**素材公売入札書在中**」と**朱書**し、書留または配達証明でお送り下さい。

4 入札物件

次の事項については、別添「販売物件明細書」のとおりです。

ア 売払番号

イ 物件所在地

ウ 産物の種類及び数量

5 入札参加者の資格

平成27年度から平成31年度の林産物の売払いに係る資格確認の交付を受けている者に限ります。

但し、次の事項に該当する者は参加することが出来ません。

- (1) 予算決算及び会計令第70条に該当する者。
- (2) 予算決算及び会計令第71条に該当する者。

6 入札保証金

免除します。

但し、落札者が契約を結ばないときは、入札金額の100分の5に相当する違約金を徴収します。なおこの場合、競争参加資格の取り消し、又は付与しないことがあります。

7 契約保証金

免除します。

8 入札金額及び消費税

(1) 入札金額は消費税抜きの金額を記入して下さい。誤って消費税を加算した金額を記入した場合でも入札は有効とし、入札後には誤りの訂正及び取消は認めないので注意願います。

(2) 入札書に記載された金額に消費税相当額8%を加算した金額（円未満の端数切捨て）をもって落札金額及び契約金額とします。

なお、契約締結以後、当該契約において特に契約書等で金額が明示されているものを除き、当該契約に係る違約金、延滞金、率で表わされるものについては、全て消費税額が加算された総契約額が対象となります。

9 入札における留意事項

(1) 代理人の入札への参加

ア 委任状の提出

競争参加有資格者本人が入札当日出席せず代理人が入札に参加する場合は、「委任状」（別紙1-1）の提出が必要となり、委任状の提出のない者は入札に参加することはできません。

なお、年間を通じて代理人に委任する場合は、当該年度を有効とする「委任状」（別紙1-2）を提出すれば、入札の都度委任状を提出する必要はありません。

イ 入札書

「入札書」（別紙2）のとおり、入札者の住所、商号又は名称、代表者氏名を記入するとともに代理人氏名の記入、押印（委任状と同じ印）が必要となります。

なお、この場合には入札者の代表者印は不要です。

(2) 無効の入札

次の各号の一に該当する入札は無効とします。

- ア 競争に参加する資格を有しない者のした入札
- イ 委任状を持参しない代理人のした入札
- ウ 所定の入札保証金の納付又は入札保証金に代わる担保の提供をしない者のした入札
- エ 記名押印を欠く入札
- オ 金額を訂正した入札
- カ 誤字、脱字等により意思表示が不明瞭である入札
- キ 明らかに連合によると認められる入札
- ク 同一事項の入札について同一人が2通以上なした入札又は入札者若しくはその代理人が他の入札者の代理をした入札
- ケ 入札時刻に遅れてした入札
- コ 暴力団排除に関する誓約事項（別紙3）について、虚偽又はこれに反する行為が認められた入札
- サ その他入札に関する条件に違反した入札

(3) 落札者の決定

- ア 開札は、指定した場所及び日時に、入札者の面前で行い、予定価格以上で最高の価格を持って入札した者を落札者とします。ただし、落札となるべき入札をした者が2名以上のときは、直ちに「くじ」で落札者を決定します。
- イ 落札宣言後は、錯誤等を理由に入札無効の申し出があっても、受理しません。また、どのような事由があっても落札を無効にすることはできません。

10 契約の成立及び締結期限

- (1) 契約の締結は、契約書の作成を必要とし、双方記名押印した時に成立とします。
- (2) 契約の締結期限は**平成28年11月30日（水）**までとします。

11 代金の納付期限

代金の納付期限は、契約締結日から起算して20日以内とします。

12 代金の延納

- (1) 1件の売払契約代金が60万円以上の物件において、国の所有に属する物品の売払代金の納付に関する法律（昭和24年法律第176号）の定めるところにより認めます。（年利0.88%）
延納利息代金の計算方法は以下のとおりです。
延納利息代金＝（契約代金×延納期間×延納利率）÷365日
ただし、分収林契約者の持分に係る代金については、延納は認めません。
- (2) 延納担保の提供期限は契約締結日から起算して20日以内とします。
- (3) 延納期限は、6ヶ月以内とします。

1.3 物件の引渡

- (1) 物件の引渡期限は、国有林野の産物売払規程第34条第1項及び国有林野事業林産物売買契約約款第7条第1項に基づき、代金の全部又は代金延納担保の提供があった日から15日以内とします。
- (2) 物件の引渡は、買受人立会による引渡しをしないことについての買受人の同意を得られる場合には、国有林野の産物売払規程第34条第3項第2号及び国有林野事業林産物売買契約約款第7条3項に基づき、みなし引渡を特約することも可能です。この場合、代金の全部の納入のあったとき、または代金延納担保の提供があった時に引渡しがあったものとみなします。金融機関の発行する領収書等を利根沼田森林管理署へ必ず提示してから搬出して下さい。
- (3) 引渡を受けた時は、国有林野の産物売払規程第35条に基づき、引渡領収書を利根沼田森林管理署長に提出して下さい。

1.4 搬出期間

搬出期間は次のとおりとします。

- (1) 50m³未満 10日間
- (2) 50～100m³未満 15日間
- (3) 100m³以上 20日間

1.5 各規程等の閲覧場所

(1) 販売物件明細書、契約書案

ア 販売物件明細書：利根沼田森林管理署又は利根沼田森林管理署ホームページで閲覧して下さい。

イ 契約書（案）：利根沼田森林管理署で閲覧して下さい。

利根沼田森林管理署のホームページアドレス

<http://www.rinya.maff.go.jp/kanto/tonenumata/index.html>

(2) 各規程等

ア 国有林野事業林産物売買契約約款

イ 国有林野の産物売払規程

ウ 関東森林管理局署等競争契約入札心得

エ 各種様式（別紙1：委任状、別紙2：入札書）

上記ア～エは関東森林管理局のホームページにて閲覧できます。

関東局ホーム>公売・入札情報>林産物の売払情報

ホームページを閲覧できない方は、利根沼田森林管理署業務グループ（資源活用担当）へお問い合わせ下さい。

関東森林管理局のホームページアドレス

<http://www.rinya.maff.go.jp/kanto/welcome/index.html>

16 その他留意事項

- (1) 入札参加者は、入札書の提出をもって「暴力団排除に関する誓約事項」（別紙3）に同意したものとします。
- (2) 納入告知書は、財務省会計センターで一括発行し、本人に直接送付されます。到着までに相当の日数を要する場合がありますので、材の引き取りを急ぐ場合は契約を早めにしていただくようお願いします。
- (3) 住所、商号又は名称、代表者氏名、電話番号及び連絡先等に変更があった場合は、直ちにその旨届け出て下さい。
- (4) 本物件は、売買契約書において「持続可能な森林経営が営まれている森林から合法的に伐採されたものである」ことを証明します。
- (5) 発電用バイオマス証明について、間伐材は売買契約書への記載をもって証明します。一般木質バイオマスは別紙4により証明します。
- (6) 運搬に使用する車両が、運搬区間を走行できるか確認の上、入札してください。

17 お問い合わせ

不明の点は、下記までお問い合わせ下さい。

〈問合せ先〉

利根沼田森林管理署 業務グループ（資源活用担当）

電話番号 0278-24-5535 FAX番号0278-24-5562

お知らせ

農林水産省の発注事務に関する綱紀保持を目的として、農林水産省綱紀保持規程（平成19年農林水産省訓令第22号）が制定されました。この規程に基づき、第三者から不当な働きかけを受けた場合は、その事実をホームページで公表するなどの綱紀保持対策を実施しています。

詳しくは、当ホームページの「発注者綱紀保持対策に関する情報等」をご覧ください。

<http://www.rinya.maff.go.jp/kanto/apply/publicsale/koukihoji/index.html>

委 任 状 (例)

使用印鑑

代理人氏名

上記の者を私の代理人と定め、下記権限を委任します。

記

- 1 入札年月日 平成 年 月 日
- 2 件 名 「平成〇〇年度 第△回素材公売」
- 3 入札に関する一切の件

平成 年 月 日

住 所

商号又は名称

代表者氏名

⑨

分任契約担当官
利根沼田森林管理署長 殿

注意：代理人が入札を行う場合は、必ず委任状を提出して下さい。

なお、当該年度を有効とする年間委任状（別紙 1-2）を提出し、その代理人に入札させる場合は、本委任状を提出する必要はありません。

ただし、その場合、各署等ごとに委任状の提出が必要となります。

委 任 状 (例)

私は、都合により〇〇 〇〇を代理人と定め、下記の権限を委任します。

委 任 事 項

1 平成〇〇年度に利根沼田森林管理署が実施する素材公売の入札に関する一切の権限

2 委任期間

平成 年 月 日から平成 年 月 日

3 受任者使用印鑑

使用印鑑

平成 年 月 日

住 所

商号又は名称
代表者氏名

Ⓜ

分任契約担当官
利根沼田森林管理署長 殿

入札書

入札番号 第 号

億	千万	百万	十万	万	千	百	十	円

ただし、上記金額は消費税相当額を除いた金額であるので、契約額は上記金額に消費税相当額を加算した金額となること及び関東森林管理局署等競争契約入札心得を承知のうえ、入札します。

平成 年 月 日

分任契約担当官
利根沼田森林管理署長 殿

(入札者)
住所
商号
代表者氏名 ⑩

(代理人)
氏名 ⑩

----- <切り取り線> ----- 第 番札
↑切り取って入札して下さい。
必要部数をコピーして下さい。

【記載例】 入札書

入札番号 第 1 号

億	千万	百万	十万	万	千	百	十	円
		¥	1	2	3	4	5	6

ただし、上記金額は消費税相当額を除いた金額であるので、契約額は上記金額に消費税相当額を加算した金額となること及び関東森林管理局署等競争契約入札心得を承知のうえ、入札します。

平成 〇〇 年 〇〇 月 〇〇 日
【↑表紙の入札日を記載】

分任契約担当官
利根沼田森林管理署長 殿

(入札者)
住所 〇〇県〇〇市〇〇1-2-3
商号 株式会社 〇〇
代表者氏名 代表取締役 〇〇 〇〇 ⑩

(代理人) 【委任状提出の場合は代理人の氏名・印鑑】
氏名 〇〇 〇〇 ⑩

暴力団排除に関する誓約事項

当社（個人である場合は私、団体である場合は当団体）は、下記 1 及び 2 のいずれにも該当せず、また、将来においても該当しないことを誓約します。

この誓約が虚偽であり、又はこの誓約に反したことにより、当方が不利益を被ることとなっても、異議は一切申し立てません。

また、貴署の求めに応じ、当方の役員名簿（有価証券報告書に記載のもの。ただし、有価証券報告書を作成していない場合は、役職名、氏名及び生年月日の一覧表）を警察に提供することについて同意します。

記

1 契約の相手方として不適当な者

- (1) 法人等（個人、法人又は団体をいう。）の役員等（個人である場合はその者、法人である場合は役員又は支店若しくは営業所（常時契約を締結する事務所をいう。）の代表者、団体である場合は代表者、理事等、その他経営に実質的に関与している者をいう。以下同じ。）が、暴力団（暴力団員による不当な行為の防止等に関する法律（平成 3 年法律第 77 号）第 2 条第 2 号に規定する暴力団をいう。以下同じ。）又は暴力団員（同法第 2 条第 6 号に規定する暴力団員をいう。以下同じ。）であるとき
- (2) 役員等が、自己、自社若しくは第三者の不正の利益を図る目的、又は第三者に損害を加える目的をもって、暴力団又は暴力団員を利用するなどしているとき
- (3) 役員等が、暴力団又は暴力団員に対して、資金等を供給し、又は便宜を供与するなど直接的あるいは積極的に暴力団の維持、運営に協力し、若しくは関与しているとき
- (4) 役員等が、暴力団又は暴力団員であることを知りながらこれを不当に利用するなどしているとき
- (5) 役員等が、暴力団又は暴力団員と社会的に非難されるべき関係を有しているとき

2 契約の相手方として不適当な行為をする者

- (1) 暴力的な要求行為を行う者
- (2) 法的な責任を超えた不当な要求行為を行う者
- (3) 取引に関して脅迫的な言動をし、又は暴力を用いる行為を行う者
- (4) 偽計又は威力を用いて契約担当官等の業務を妨害する行為を行う者
- (5) その他前各号に準ずる行為を行う者

上記事項について、入札書の提出をもって誓約します。

番 号
平成 年 月 日

発電用チップに係る一般木質バイオマス証明(例)

〇〇〇〇 殿

利根沼田森林管理署長

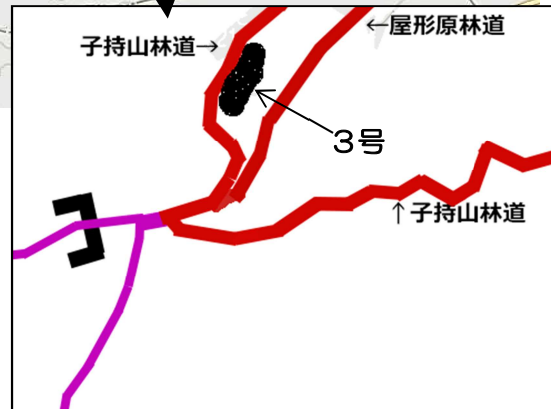
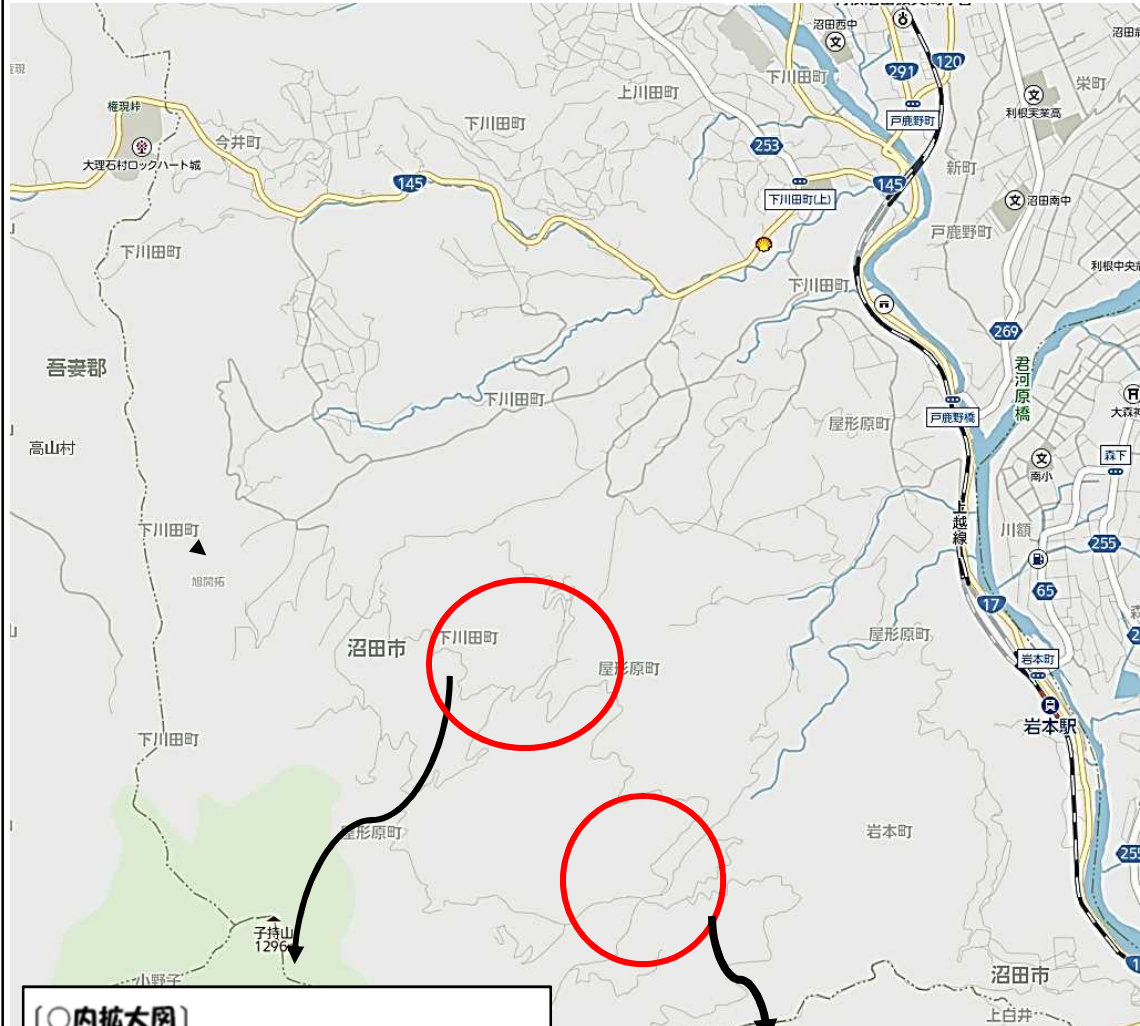
下記の物件は、全て一般木質バイオマスであり、建設資材廃棄物の混入がないことを証明します。

記

1. 桧 番 号 〇〇〇
2. 当該バイオマスの発生場所 〇〇国有林〇〇林班〇〇小班外
3. 樹 種 〇〇外
4. 数 量 〇〇m³

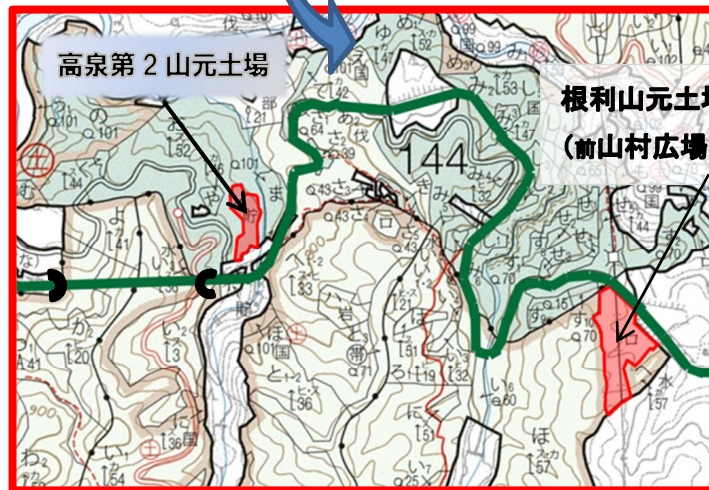
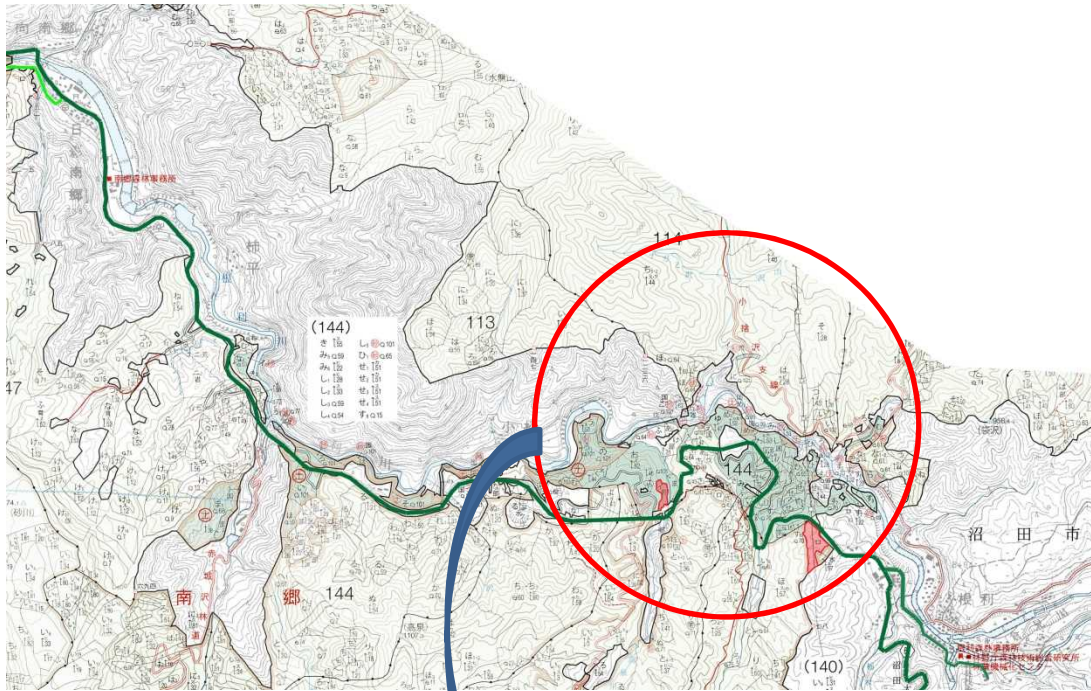
物件位置図

子持山山元土場



物件位置図

根利山元土場



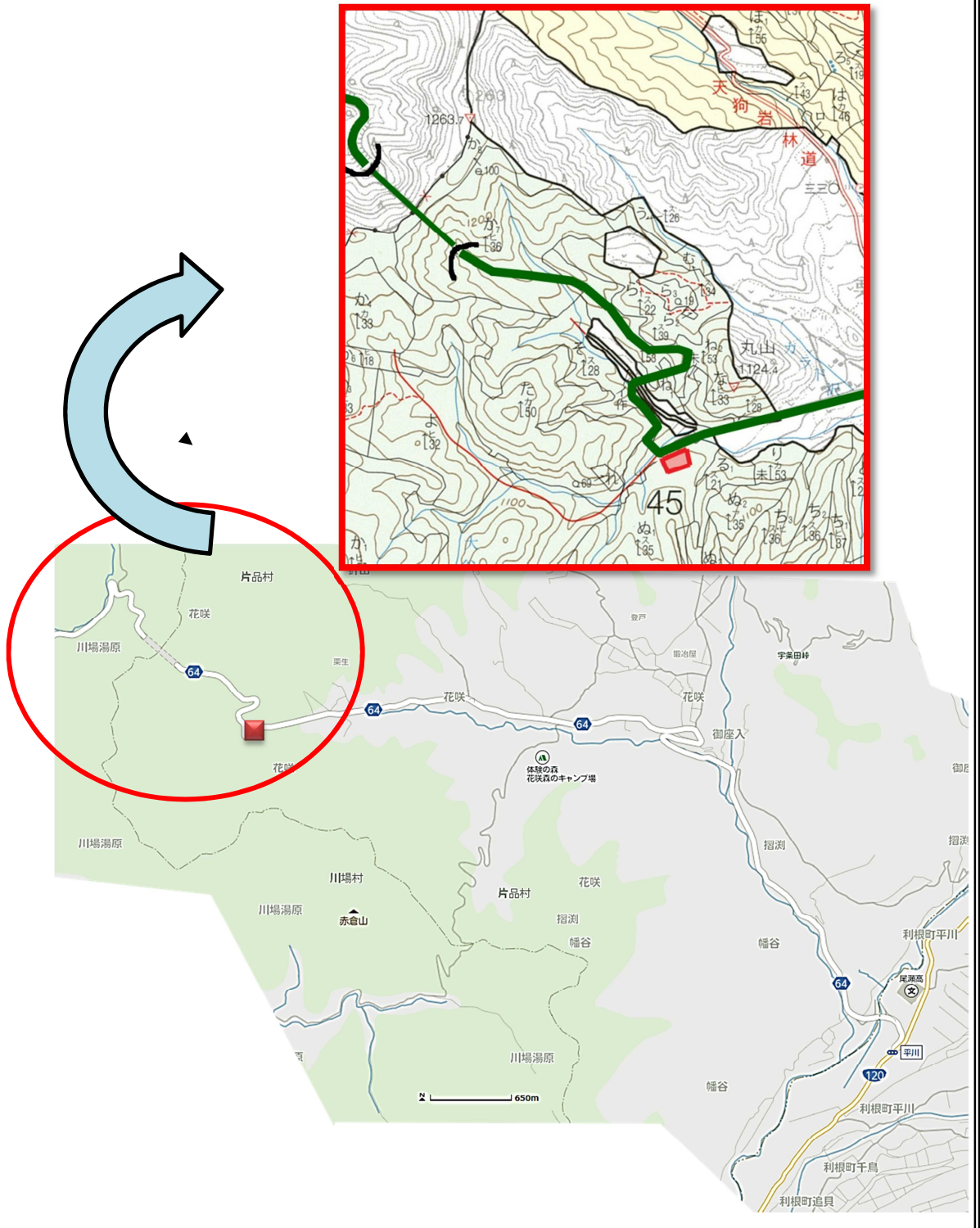
物件位置図

赤城山山元土場



物件位置図

栗生山元土場



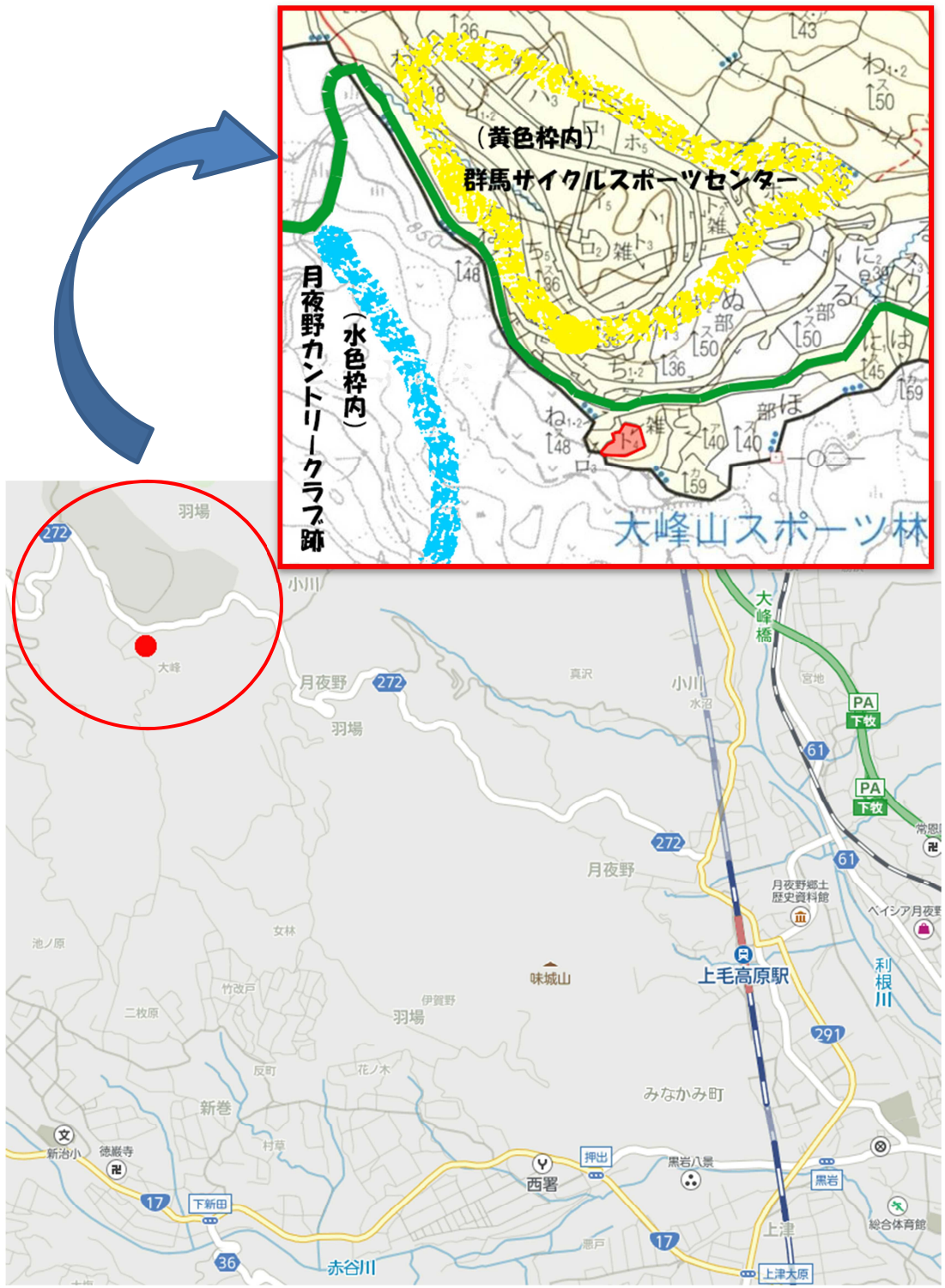
物件位置図

摺淵山元土場



物件位置図

大峰山山元土場

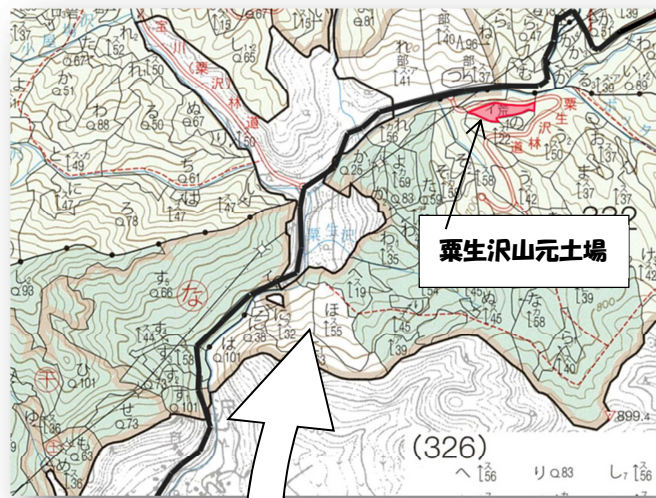


物件位置図

栗生沢山元土場

林道入口から0.2Km先に椋積されています。

また、入り口にはゲートが有り、鍵が必要です。引取り前に最寄（水上）事務所か管理署にご連絡頂き、日程調整の上、鍵を借受けてください。



公売物件一覧表

公売年度 平成28年度 公売回数 4回 公売実施年月日 平成28年11月28日 利根沼田森林管理署

入札番号	極積番号	物件所在地	生産地	樹種	林令	長級	径級	本数	材積	備考
1	28- 341002	子持山山元	子持山	ヒノキ	38	2.00	16~24	51	3.886	「本物件は全て間伐材である。」
2	28- 344001 28- 345002	子持山山元	子持山	ヒノキ	37・38	2.00	16~24	200	13.729	〃
3	28- 044003	子持山山元	子持山	低質材L	38	2.10			6.816	〃
4	28- 317004	根利山元	新地	カラマツ	40	4.00	16~32	275	45.776	〃
5	28- 317003	根利山元	新地	カラマツ	40	4.00	5~16	438	25.238	〃
6	28- 317001	根利山元	新地	カラマツ	40	3.00	5~20	471	18.695	〃
7	28- 326003	赤城山	赤城山	ヒノキ	44	2.00	16~26	163	10.843	〃
8	28- 026009	赤城山	赤城山	低質材L	44	2.10			77.685	〃
9	28- 026010	赤城山	赤城山	低質材L	44	2.10			61.172	〃
10	28- 306006	栗生山元	花咲	カラマツ	55	4.00	16~44	360	87.426	〃
11	28- 306007	栗生山元	花咲	カラマツ	60	4.00	6~16	213	11.952	〃
12	28- 313005	摺淵山元	平川	カラマツ	56・65	4.00	14~44	353	60.000	〃
13	28- 309001 28- 310001	摺淵山元	小立沢	カラマツ	63	4.00	14~40	238	56.730	〃
14	28- 305001	摺淵山元	花咲	カラマツ	63	4.00	14~40	399	96.392	〃
15	28- 305002	摺淵山元	花咲	カラマツ	60	4.00	14~46	322	84.668	〃
16	28- 313006	摺淵山元	平川	カラマツ	37	4.00	5~16	594	29.242	〃
17	28- 348004	大峰山山元	雨見山	スギ	37	2.00	16~36	505	58.424	〃
18	28- 348005	大峰山山元	雨見山	スギ	37	2.00	16~36	623	64.045	〃
19	28- 348006	大峰山山元	雨見山	スギ	37	2.00	16~36	599	61.992	〃
20	28- 348007	大峰山山元	雨見山	スギ	37	2.00	16~36	698	67.868	〃
21	28- 348008	大峰山山元	雨見山	スギ	62	2.00	16~34	300	31.584	〃
22	28- 362003	栗生沢	大沼	スギ	62	3.00	16~30	435	57.925	「本物件は全て一般木質バイオマスである」
23	28- 362004	栗生沢	大沼	スギ	62	3.00	16~30	613	77.042	〃
24	28- 362005	栗生沢	大沼	スギ	62	4.00	24~54	479	197.492	〃
25	28- 362006	栗生沢	大沼	スギ	62	4.00	16~30	111	26.244	〃
26	28- 362001	栗生沢	大沼	スギ	62	2.00	16~46	581	79.008	〃
27	28- 362009	栗生沢	大沼	スギ	62	4.00	5~18	490	32.966	〃
28	28- 362008	栗生沢	大沼	スギ	62	3.00	7~16	85	3.266	〃
29	28- 362002 28- 362007	栗生沢	大沼	モミ	62	2.00~4.00	16~54	22	12.944	〃
30	28- 062003	栗生沢	大沼	低質材N	62	2.00			34.726	〃
31	28- 062004	栗生沢	大沼	低質材N	62	2.00			38.465	〃
32	28- 062001	栗生沢	大沼	低質材L	62	2.00			39.683	〃
33	28- 062002	栗生沢	大沼	低質材L	62	2.00			18.354	〃
34	28- 062005	栗生沢	大沼	低質材L (ケヤキ)	62	1.60~6.80	26~66	15	9.049	〃
合計								9,633	1601.327	

** 販売物件明細書 **

公売年度	公売回数	入札番号	評定番号
28	004	001	28-11-007

関東森林管理局
利根沼田森林管理署

(単位：長級 m, 径級 cm, 材積 m³)

物件所在地	桧番号	産地	樹種	林齢	材の区分	長級	径級	品等	本数	材積	単材積	摘要
子持山山元	28-341002	子持山	ヒノキ	38	短尺材	2.00	16 ~ 18	中玉	22	1.360	0.062	
						2.00	20 ~ 22	中玉	27	2.296	0.085	
						2.00	24 ~ 24	中玉	2	0.230	0.115	
						樹種計			51	3.886	0.076	
桧計			51	3.886	0.076							
評定番号計			51	3.886	0.076							

入札番号	入札枚数		順位	氏名	金額	順位	氏名	金額	順位	氏名	金額
1	初	枚	1			2			3		
	再	枚	1			2			3		

** 販売物件明細書 **

公売年度	公売回数	入札番号	評定番号
28	004	002	28-11-008

関東森林管理局
利根沼田森林管理署

(単位：長級 m, 径級 cm, 材積 m³)

物件所在地	桧番号	産地	樹種	林齢	材の区分	長級	径級	品等	本数	材積	単材積	摘要
子持山山元	28-344001	子持山	ヒノキ	38	短尺材	2.00	16 ~ 18	中玉	62	3.834	0.062	
						2.00	20 ~ 22	中玉	34	2.856	0.084	
						樹種計			96	6.690	0.070	
						桧計			96	6.690	0.070	
子持山山元	28-345002	子持山	ヒノキ	37	短尺材	2.00	16 ~ 18	中玉	71	4.279	0.060	
						2.00	20 ~ 22	中玉	32	2.645	0.083	
						2.00	24 ~ 24	中玉	1	0.115	0.115	
						樹種計			104	7.039	0.068	
桧計			104	7.039	0.068							
評定番号計			200	13.729	0.069							

入札番号	入札枚数		順位	氏名	金額	順位	氏名	金額	順位	氏名	金額
2	初	枚	1			2			3		
	再	枚	1			2			3		

** 販売物件明細書 **

公売年度	公売回数	入札番号	評定番号
28	004	003	28-11-009

関東森林管理局
利根沼田森林管理署

(単位：長級 m, 径級 cm, 材積 m³)

物件所在地	桝番号	産地	樹種	林齢	材の区分	長級	径級	品等	本数	材積	単材積	摘要
子持山山元	28-044003	子持山	低質材L	38	低質材	2.10		原L	0	6.816	0.000	
						樹種計			0	6.816	0.000	
						桝計			0	6.816	0.000	
						評定番号計			0	6.816	0.000	

入札番号	入札枚数	順位	氏名	金額	順位	氏名	金額	順位	氏名	金額
3	初	枚 1			2			3		
	再	枚 1			2			3		

** 販売物件明細書 **

公売年度	公売回数	入札番号	評定番号
28	004	004	28-11-300

関東森林管理局
利根沼田森林管理署

(単位：長級 m, 径級 cm, 材積 m³)

物件所在地	桝番号	産地	樹種	林齢	材の区分	長級	径級	品等	本数	材積	単材積	摘要
根利山元	28-317004	新地	カラマツ	40	一般材	4.00	16 ~ 16	3等	92	9.384	0.102	
						4.00	18 ~ 22	3等	123	19.296	0.157	
						4.00	24 ~ 28	3等	49	12.986	0.265	
						4.00	30 ~ 32	3等	11	4.110	0.374	
						樹種計			275	45.776	0.166	
桝計			275	45.776	0.166							
評定番号計			275	45.776	0.166							

入札番号	入札枚数	順位	氏名	金額	順位	氏名	金額	順位	氏名	金額
4	初	枚 1			2			3		
	再	枚 1			2			3		

** 販売物件明細書 **

公売年度	公売回数	入札番号	評定番号
28	004	005	28-11-301

関東森林管理局
利根沼田森林管理署

(単位：長級 m, 径級 cm, 材積 m³)

物件所在地	桤番号	産地	樹種	林齢	材の区分	長級	径級	品等	本数	材積	単材積	摘要
根利山元	28-317003	新地	カラマツ	40	一般材	4.00	14 ~ 16	3等	128	10.008	0.078	
					小径材	4.00	5 ~ 13	込	310	15.230	0.049	
					樹種計			438	25.238	0.058		
					桤計			438	25.238	0.058		
			評定番号計			438	25.238	0.058				

入札番号	入札枚数	順位	氏名	金額	順位	氏名	金額	順位	氏名	金額
5	初	枚	1		2			3		
	再	枚	1		2			3		

** 販売物件明細書 **

公売年度	公売回数	入札番号	評定番号
28	004	006	28-11-302

関東森林管理局
利根沼田森林管理署

(単位：長級 m, 径級 cm, 材積 m³)

物件所在地	桤番号	産地	樹種	林齢	材の区分	長級	径級	品等	本数	材積	単材積	摘要
根利山元	28-317001	新地	カラマツ	40	一般材	3.00	14 ~ 16	3等	115	7.217	0.063	
						3.00	18 ~ 20	3等	2	0.217	0.109	
					小径材	3.00	5 ~ 13	込	354	11.261	0.032	
					樹種計			471	18.695	0.040		
			桤計			471	18.695	0.040				
			評定番号計			471	18.695	0.040				

入札番号	入札枚数	順位	氏名	金額	順位	氏名	金額	順位	氏名	金額
6	初	枚	1		2			3		
	再	枚	1		2			3		

** 販売物件明細書 **

公売年度	公売回数	入札番号	評定番号
28	004	007	28-11-303

関東森林管理局
利根沼田森林管理署

(単位：長級 m, 径級 cm, 材積 m³)

物件所在地	桧番号	産地	樹種	林齢	材の区分	長級	径級	品等	本数	材積	単材積	摘要
赤城山	28-326003	赤城山	ヒノキ	44	短尺材	2.00	16 ~ 18	中玉	118	6.844	0.058	
						2.00	20 ~ 22	中玉	40	3.404	0.085	
						2.00	24 ~ 26	中玉	5	0.595	0.119	
						樹種計			163	10.843	0.067	
			桧計			163	10.843	0.067				
			評定番号計			163	10.843	0.067				

入札番号	入札枚数	順位	氏名	金額	順位	氏名	金額	順位	氏名	金額
7	初	枚	1		2			3		
	再	枚	1		2			3		

** 販売物件明細書 **

公売年度	公売回数	入札番号	評定番号
28	004	008	28-11-304

関東森林管理局
利根沼田森林管理署

(単位：長級 m, 径級 cm, 材積 m³)

物件所在地	桧番号	産地	樹種	林齢	材の区分	長級	径級	品等	本数	材積	単材積	摘要
赤城山	28-026009	赤城山	低質材L	44	低質材	2.10		原L	0	77.685	0.000	
						樹種計			0	77.685	0.000	
						桧計			0	77.685	0.000	
						評定番号計			0	77.685	0.000	

入札番号	入札枚数	順位	氏名	金額	順位	氏名	金額	順位	氏名	金額
8	初	枚	1		2			3		
	再	枚	1		2			3		

** 販売物件明細書 **

公売年度	公売回数	入札番号	評定番号
28	004	009	28-11-305

関東森林管理局
利根沼田森林管理署

(単位：長級 m, 径級 cm, 材積 m³)

物件所在地	桧番号	産地	樹種	林齢	材の区分	長級	径級	品等	本数	材積	単材積	摘要	
赤城山	28-026010	赤城山	低質材L	44	低質材	2.10		原L	0	61.172	0.000		
									樹種計	0	61.172	0.000	
									桧計	0	61.172	0.000	
									評定番号計	0	61.172	0.000	

入札番号	入札枚数	順位	氏名	金額	順位	氏名	金額	順位	氏名	金額
9	初	枚	1		2			3		
	再	枚	1		2			3		

** 販売物件明細書 **

公売年度	公売回数	入札番号	評定番号
28	004	010	28-11-306

関東森林管理局
利根沼田森林管理署

(単位：長級 m, 径級 cm, 材積 m³)

物件所在地	桝番号	産地	樹種	林齢	材の区分	長級	径級	品等	本数	材積	単材積	摘要					
栗生山元	28-306006	花咲	カラマツ	55	一般材	4.00	16 ~ 16	3等	21	2.142	0.102						
						4.00	18 ~ 22	3等	141	22.974	0.163						
						4.00	24 ~ 28	3等	110	28.148	0.256						
						4.00	28 ~ 28	1等	7	2.198	0.314						
						4.00	28 ~ 28	2等	19	5.966	0.314						
						4.00	30 ~ 34	3等	17	6.676	0.393						
						4.00	30 ~ 42	2等	31	12.792	0.413						
						4.00	30 ~ 44	1等	14	6.530	0.466						
						樹種計								360	87.426	0.243	
						桝計								360	87.426	0.243	
評定番号計								360	87.426	0.243							

入札番号	入札枚数	順位	氏名	金額	順位	氏名	金額	順位	氏名	金額
10	初	枚	1		2			3		
	再	枚	1		2			3		

** 販売物件明細書 **

公売年度	公売回数	入札番号	評定番号
28	004	011	28-11-307

関東森林管理局
利根沼田森林管理署

(単位：長級 m, 径級 cm, 材積 m³)

物件所在地	桧番号	産地	樹種	林齢	材の区分	長級	径級	品等	本数	材積	単材積	摘要
栗生山元	28-306007	花咲	カラマツ	55	一般材	4.00	14 ~ 16	3等	55	4.482	0.081	
					小径材	4.00	6 ~ 13	込	158	7.470	0.047	
					樹種計			213	11.952	0.056		
					桧計			213	11.952	0.056		
評定番号計			213	11.952	0.056							

入札番号	入札枚数	順位	氏名	金額	順位	氏名	金額	順位	氏名	金額
11	初	枚	1		2			3		
	再	枚	1		2			3		

** 販売物件明細書 **

公売年度	公売回数	入札番号	評定番号
28	004	012	28-11-308

関東森林管理局
利根沼田森林管理署

(単位：長級 m, 径級 cm, 材積 m³)

物件所在地	桝番号	産地	樹種	林齢	材の区分	長級	径級	品等	本数	材積	単材積	摘要					
摺淵山元	28-313005	平川	カラマツ	60	一般材	4.00	14 ~ 16	3等	119	11.082	0.093						
						4.00	18 ~ 22	3等	153	23.438	0.153						
						4.00	24 ~ 28	3等	53	13.282	0.251						
						4.00	28 ~ 28	1等	2	0.628	0.314						
						4.00	28 ~ 28	2等	5	1.570	0.314						
						4.00	30 ~ 34	3等	4	1.642	0.411						
						4.00	30 ~ 38	2等	10	4.488	0.449						
						4.00	30 ~ 44	1等	7	3.870	0.553						
						樹種計								353	60.000	0.170	
						桝計								353	60.000	0.170	
評定番号計								353	60.000	0.170							

入札番号	入札枚数	順位	氏名	金額	順位	氏名	金額	順位	氏名	金額
12	初	枚 1			2			3		
	再	枚 1			2			3		

** 販売物件明細書 **

公売年度	公売回数	入札番号	評定番号
28	004	013	28-11-309

関東森林管理局
利根沼田森林管理署

(単位：長級 m, 径級 cm, 材積 m³)

物件所在地	桧番号	産地	樹種	林齢	材の区分	長級	径級	品等	本数	材積	単材積	摘要
摺淵山元	28-309001	小立沢	カラマツ	65	一般材	4.00	14 ~ 16	3等	12	1.104	0.092	
						4.00	18 ~ 22	3等	54	8.520	0.158	
						4.00	24 ~ 28	3等	37	9.406	0.254	
						4.00	28 ~ 28	1等	2	0.628	0.314	
						4.00	28 ~ 28	2等	6	1.884	0.314	
						4.00	30 ~ 34	1等	5	2.002	0.400	
						4.00	30 ~ 34	2等	9	3.492	0.388	
						4.00	30 ~ 34	3等	5	1.952	0.390	
						樹種計						
桧計								130	28.988	0.223		
摺淵山元	28-310001	小立沢	カラマツ	56	一般材	4.00	16 ~ 16	3等	9	0.918	0.102	
						4.00	18 ~ 22	3等	36	6.192	0.172	
						4.00	24 ~ 28	3等	32	8.340	0.261	
						4.00	28 ~ 28	1等	2	0.628	0.314	
						4.00	28 ~ 28	2等	6	1.884	0.314	
						4.00	30 ~ 36	3等	5	1.958	0.392	
						4.00	30 ~ 38	2等	12	5.006	0.417	
						4.00	30 ~ 40	1等	6	2.816	0.469	
						樹種計						
桧計								108	27.742	0.257		
評定番号計								238	56.730	0.238		

入札番号	入札枚数	順位	氏名	金額	順位	氏名	金額	順位	氏名	金額
13	初	枚	1		2			3		
	再	枚	1		2			3		

** 販売物件明細書 **

公売年度	公売回数	入札番号	評定番号
28	004	014	28-11-310

関東森林管理局
利根沼田森林管理署

(単位：長級 m, 径級 cm, 材積 m³)

物件所在地	桧番号	産地	樹種	林齢	材の区分	長級	径級	品等	本数	材積	単材積	摘要
摺淵山元	28-305001	花咲	カラマツ	63	一般材	4.00	14 ~ 16	3等	54	5.220	0.097	
						4.00	18 ~ 22	3等	136	21.760	0.160	
						4.00	24 ~ 28	3等	97	24.974	0.257	
						4.00	28 ~ 28	1等	8	2.512	0.314	
						4.00	28 ~ 28	2等	24	7.536	0.314	
						4.00	30 ~ 38	2等	40	17.160	0.429	
						4.00	30 ~ 38	3等	23	9.572	0.416	
						4.00	30 ~ 40	1等	17	7.658	0.450	
								桧計	399	96.392	0.242	
								評定番号計	399	96.392	0.242	

入札番号	入札枚数	順位	氏名	金額	順位	氏名	金額	順位	氏名	金額
14	初	枚 1			2			3		
	再	枚 1			2			3		

** 販売物件明細書 **

公売年度	公売回数	入札番号	評定番号
28	004	015	28-11-311

関東森林管理局
利根沼田森林管理署

(単位：長級 m, 径級 cm, 材積 m³)

物件所在地	桧番号	産地	樹種	林齢	材の区分	長級	径級	品等	本数	材積	単材積	摘要
摺淵山元	28-305002	花咲	カラマツ	63	一般材	4.00	14 ~ 16	3等	31	2.994	0.097	
						4.00	18 ~ 22	3等	102	16.614	0.163	
						4.00	24 ~ 28	3等	92	24.044	0.261	
						4.00	28 ~ 28	1等	6	1.884	0.314	
						4.00	28 ~ 28	2等	18	5.652	0.314	
						4.00	30 ~ 40	3等	21	9.134	0.435	
						4.00	30 ~ 42	2等	36	16.144	0.448	
						4.00	30 ~ 46	1等	16	8.202	0.513	
						樹種計						
桧計								322	84.668	0.263		
評定番号計								322	84.668	0.263		

入札番号	入札枚数	順位	氏名	金額	順位	氏名	金額	順位	氏名	金額
15	初	枚	1		2			3		
	再	枚	1		2			3		

** 販売物件明細書 **

公売年度	公売回数	入札番号	評定番号
28	004	016	28-11-312

関東森林管理局
利根沼田森林管理署

(単位：長級 m, 径級 cm, 材積 m³)

物件所在地	桝番号	産地	樹種	林齢	材の区分	長級	径級	品等	本数	材積	単材積	摘要
摺淵山元	28-313006	平川	カラマツ	60	一般材	4.00	14 ~ 16	3等	109	8.718	0.080	
					小径材	4.00	5 ~ 13	込	485	20.524	0.042	
					樹種計			594	29.242	0.049		
					桝計			594	29.242	0.049		
					評定番号計			594	29.242	0.049		

入札番号	入札枚数	順位	氏名	金額	順位	氏名	金額	順位	氏名	金額
16	初	枚 1			2			3		
	再	枚 1			2			3		

** 販売物件明細書 **

公売年度	公売回数	入札番号	評定番号
28	004	017	28-11-313

関東森林管理局
利根沼田森林管理署

(単位：長級 m, 径級 cm, 材積 m³)

物件所在地	桝番号	産地	樹種	林齢	材の区分	長級	径級	品等	本数	材積	単材積	摘要
大峰山山元	28-348004	雨見山	スギ	37	短尺材	2.00	16 ~ 18	中玉	78	4.916	0.063	
						2.00	20 ~ 22	中玉	158	14.170	0.090	
						2.00	24 ~ 28	中玉	216	29.056	0.135	
						2.00	30 ~ 36	中玉	53	10.282	0.194	
						樹種計			505	58.424	0.116	
桝計			505	58.424	0.116							
評定番号計			505	58.424	0.116							

入札番号	入札枚数	順位	氏名	金額	順位	氏名	金額	順位	氏名	金額
17	初	枚 1			2			3		
	再	枚 1			2			3		

** 販売物件明細書 **

公売年度	公売回数	入札番号	評定番号
28	004	018	28-11-314

関東森林管理局
利根沼田森林管理署

(単位：長級 m, 径級 cm, 材積 m³)

物件所在地	桝番号	産地	樹種	林齢	材の区分	長級	径級	品等	本数	材積	単材積	摘要
大峰山山元	28-348005	雨見山	スギ	37	短尺材	2.00	16 ~ 18	中玉	151	9.101	0.060	
						2.00	20 ~ 22	中玉	230	20.525	0.089	
						2.00	24 ~ 28	中玉	203	26.679	0.131	
						2.00	30 ~ 36	中玉	39	7.740	0.198	
						樹種計			623	64.045	0.103	
桝計			623	64.045	0.103							
評定番号計			623	64.045	0.103							

入札番号	入札枚数	順位	氏名	金額	順位	氏名	金額	順位	氏名	金額
18	初	枚	1		2			3		
	再	枚	1		2			3		

** 販売物件明細書 **

公売年度	公売回数	入札番号	評定番号
28	004	019	28-11-315

関東森林管理局
利根沼田森林管理署

(単位：長級 m, 径級 cm, 材積 m³)

物件所在地	桧番号	産地	樹種	林齢	材の区分	長級	径級	品等	本数	材積	単材積	摘要
大峰山山元	28-348006	雨見山	スギ	37	短尺材	2.00	16～18	中玉	165	9.857	0.060	
						2.00	20～22	中玉	189	16.650	0.088	
						2.00	24～28	中玉	204	27.316	0.134	
						2.00	30～36	中玉	41	8.169	0.199	
						樹種計			599	61.992	0.103	
桧計			599	61.992	0.103							
評定番号計			599	61.992	0.103							

入札番号	入札枚数	順位	氏名	金額	順位	氏名	金額	順位	氏名	金額
19	初	枚	1		2			3		
	再	枚	1		2			3		

** 販売物件明細書 **

公売年度	公売回数	入札番号	評定番号
28	004	020	28-11-316

関東森林管理局
利根沼田森林管理署

(単位：長級 m, 径級 cm, 材積 m³)

物件所在地	桧番号	産地	樹種	林齢	材の区分	長級	径級	品等	本数	材積	単材積	摘要
大峰山山元	28-348007	雨見山	スギ	37	短尺材	2.00	16～18	中玉	207	12.153	0.059	
						2.00	20～22	中玉	248	22.084	0.089	
						2.00	24～28	中玉	213	27.593	0.130	
						2.00	30～36	中玉	30	6.038	0.201	
						樹種計			698	67.868	0.097	
桧計			698	67.868	0.097							
評定番号計			698	67.868	0.097							

入札番号	入札枚数	順位	氏名	金額	順位	氏名	金額	順位	氏名	金額
20	初	枚	1		2			3		
	再	枚	1		2			3		

** 販売物件明細書 **

公売年度	公売回数	入札番号	評定番号
28	004	021	28-11-317

関東森林管理局
利根沼田森林管理署

(単位：長級 m, 径級 cm, 材積 m³)

物件所在地	桧番号	産地	樹種	林齢	材の区分	長級	径級	品等	本数	材積	単材積	摘要
大峰山山元	28-348008	雨見山	スギ	37	短尺材	2.00	16 ~ 18	中玉	81	4.859	0.060	
						2.00	20 ~ 22	中玉	94	8.183	0.087	
						2.00	24 ~ 28	中玉	90	11.788	0.131	
						2.00	30 ~ 34	中玉	35	6.754	0.193	
						樹種計			300	31.584	0.105	
桧計			300	31.584	0.105							
評定番号計			300	31.584	0.105							

入札番号	入札枚数	順位	氏名	金額	順位	氏名	金額	順位	氏名	金額
21	初	枚	1		2			3		
	再	枚	1		2			3		

** 販売物件明細書 **

公売年度	公売回数	入札番号	評定番号
28	004	022	28-11-318

関東森林管理局
利根沼田森林管理署

(単位：長級 m, 径級 cm, 材積 m³)

物件所在地	桧番号	産地	樹種	林齢	材の区分	長級	径級	品等	本数	材積	単材積	摘要
粟生沢	28-362003	大沼	スギ	62	一般材	3.00	24 ~ 28	中玉	106	19.670	0.186	
						3.00	30 ~ 30	中玉	1	0.270	0.270	
					柱適材	3.00	16 ~ 18	中玉	135	12.475	0.092	
						3.00	20 ~ 22	中玉	193	25.510	0.132	
					樹種計			435	57.925	0.133		
桧計			435	57.925	0.133							
評定番号計			435	57.925	0.133							

入札番号	入札枚数	順位	氏名	金額	順位	氏名	金額	順位	氏名	金額
22	初	枚	1		2			3		
	再	枚	1		2			3		

** 販売物件明細書 **

公売年度	公売回数	入札番号	評定番号
28	004	023	28-11-319

関東森林管理局
利根沼田森林管理署

(単位：長級 m, 径級 cm, 材積 m³)

物件所在地	桤番号	産地	樹種	林齢	材の区分	長級	径級	品等	本数	材積	単材積	摘要
粟生沢	28-362004	大沼	スギ	62	一般材	3.00	24 ~ 28	中玉	103	18.699	0.182	
						3.00	30 ~ 30	中玉	1	0.270	0.270	
					柱適材	3.00	16 ~ 18	中玉	214	19.398	0.091	
						3.00	20 ~ 22	中玉	295	38.675	0.131	
					樹種計							
桤計									613	77.042	0.126	
評定番号計									613	77.042	0.126	

入札番号	入札枚数		順位	氏名	金額	順位	氏名	金額	順位	氏名	金額
23	初	枚	1			2			3		
	再	枚	1			2			3		

** 販売物件明細書 **

公売年度	公売回数	入札番号	評定番号
28	004	024	28-11-320

関東森林管理局
利根沼田森林管理署

(単位：長級 m, 径級 cm, 材積 m³)

物件所在地	桧番号	産地	樹種	林齢	材の区分	長級	径級	品等	本数	材積	単材積	摘要
粟生沢	28-362005	大沼	スギ	62	一般材	4.00	24 ~ 28	中玉	178	52.276	0.294	
						4.00	30 ~ 54	中玉	301	145.216	0.482	
						樹種計			479	197.492	0.412	
						桧計			479	197.492	0.412	
			評定番号計			479	197.492	0.412				

入札番号	入札枚数	順位	氏名	金額	順位	氏名	金額	順位	氏名	金額
24	初	枚	1		2			3		
	再	枚	1		2			3		

** 販売物件明細書 **

公売年度	公売回数	入札番号	評定番号
28	004	025	28-11-321

関東森林管理局
利根沼田森林管理署

(単位：長級 m, 径級 cm, 材積 m³)

物件所在地	桧番号	産地	樹種	林齢	材の区分	長級	径級	品等	本数	材積	単材積	摘要
粟生沢	28-362006	大沼	スギ	62	一般材	4.00	16 ~ 18	中玉	3	0.334	0.111	
						4.00	20 ~ 22	中玉	19	3.618	0.190	
						4.00	24 ~ 28	中玉	88	21.932	0.249	
						4.00	30 ~ 30	中玉	1	0.360	0.360	
						樹種計			111	26.244	0.236	
桧計			111	26.244	0.236							
			評定番号計			111	26.244	0.236				

入札番号	入札枚数	順位	氏名	金額	順位	氏名	金額	順位	氏名	金額
25	初	枚	1		2			3		
	再	枚	1		2			3		

** 販売物件明細書 **

公売年度	公売回数	入札番号	評定番号
28	004	026	28-11-322

関東森林管理局
利根沼田森林管理署

(単位：長級 m, 径級 cm, 材積 m³)

物件所在地	桤番号	産地	樹種	林齢	材の区分	長級	径級	品等	本数	材積	単材積	摘要
粟生沢	28-362001	大沼	スギ	62	短尺材	2.00	16 ~ 18	中玉	50	3.222	0.064	
						2.00	20 ~ 22	中玉	174	15.331	0.088	
						2.00	24 ~ 28	中玉	227	29.967	0.132	
						2.00	30 ~ 46	中玉	130	30.488	0.235	
						樹種計			581	79.008	0.136	
桤計			581	79.008	0.136							
評定番号計			581	79.008	0.136							

入札番号	入札枚数	順位	氏名	金額	順位	氏名	金額	順位	氏名	金額
26	初	枚	1		2			3		
	再	枚	1		2			3		

** 販売物件明細書 **

公売年度	公売回数	入札番号	評定番号
28	004	027	28-11-323

関東森林管理局
利根沼田森林管理署

(単位：長級 m, 径級 cm, 材積 m³)

物件所在地	桤番号	産地	樹種	林齢	材の区分	長級	径級	品等	本数	材積	単材積	摘要
粟生沢	28-362009	大沼	スギ	62	一般材	4.00	14 ~ 14	中玉	142	11.076	0.078	
						4.00	16 ~ 18	中玉	74	7.632	0.103	
					小径材	4.00	5 ~ 8	込	23	0.528	0.023	
						4.00	9 ~ 13	込	251	13.730	0.055	
					樹種計			490	32.966	0.067		
桤計			490	32.966	0.067							
評定番号計			490	32.966	0.067							

入札番号	入札枚数	順位	氏名	金額	順位	氏名	金額	順位	氏名	金額
27	初	枚	1		2			3		
	再	枚	1		2			3		

** 販売物件明細書 **

公売年度	公売回数	入札番号	評定番号
28	004	028	28-11-324

関東森林管理局
利根沼田森林管理署

(単位:長級 m, 径級 cm, 材積 m³)

物件所在地	桧番号	産地	樹種	林齢	材の区分	長級	径級	品等	本数	材積	単材積	摘要	
粟生沢	28-362008	大沼	スギ	62	柱適材	3.00	14 ~ 14	中玉	14	0.826	0.059		
						3.00	16 ~ 16	中玉	7	0.539	0.077		
					小径材	3.00	7 ~ 8	込	14	0.258	0.018		
						3.00	9 ~ 13	込	50	1.643	0.033		
									桧計	85	3.266	0.038	
									評定番号計	85	3.266	0.038	

入札番号	入札枚数		順位	氏名	金額	順位	氏名	金額	順位	氏名	金額
28	初	枚	1			2			3		
	再	枚	1			2			3		

** 販売物件明細書 **

公売年度	公売回数	入札番号	評定番号
28	004	029	28-11-325

関東森林管理局
利根沼田森林管理署

(単位：長級 m, 径級 cm, 材積 m³)

物件所在地	樺番号	産地	樹種	林齢	材の区分	長級	径級	品等	本数	材積	単材積	摘要
粟生沢	28-362002	大沼	モミ	62	一般材	2.00	24 ~ 24	3等	1	0.115	0.115	
						2.00	42 ~ 42	3等	1	0.353	0.353	
						樹種計			2	0.468	0.234	
						樺計			2	0.468	0.234	
粟生沢	28-362007	大沼	モミ	62	一般材	4.00	16 ~ 16	3等	1	0.102	0.102	
						4.00	18 ~ 18	3等	1	0.130	0.130	
						4.00	28 ~ 28	3等	2	0.628	0.314	
						4.00	32 ~ 42	3等	10	5.754	0.575	
						4.00	46 ~ 54	3等	6	5.862	0.977	
						樹種計			20	12.476	0.624	
樺計			20	12.476	0.624							
評定番号計			22	12.944	0.588							

入札番号	入札枚数		順位	氏名	金額	順位	氏名	金額	順位	氏名	金額
29	初	枚	1			2			3		
	再	枚	1			2			3		

** 販売物件明細書 **

公売年度	公売回数	入札番号	評定番号
28	004	030	28-11-326

関東森林管理局
利根沼田森林管理署

(単位：長級 m, 径級 cm, 材積 m³)

物件所在地	桝番号	産地	樹種	林齢	材の区分	長級	径級	品等	本数	材積	単材積	摘要
粟生沢	28-062003	大沼	低質材N	62	低質材	2.00		原N	0	34.726	0.000	
						樹種計			0	34.726	0.000	
						桝計			0	34.726	0.000	
						評定番号計			0	34.726	0.000	

入札番号	入札枚数	順位	氏名	金額	順位	氏名	金額	順位	氏名	金額
30	初	枚	1		2			3		
	再	枚	1		2			3		

** 販売物件明細書 **

公売年度	公売回数	入札番号	評定番号
28	004	031	28-11-327

関東森林管理局
利根沼田森林管理署

(単位：長級 m, 径級 cm, 材積 m³)

物件所在地	桝番号	産地	樹種	林齢	材の区分	長級	径級	品等	本数	材積	単材積	摘要
粟生沢	28-062004	大沼	低質材N	62	低質材	2.00		原N	0	38.465	0.000	
						樹種計			0	38.465	0.000	
						桝計			0	38.465	0.000	
						評定番号計			0	38.465	0.000	

入札番号	入札枚数	順位	氏名	金額	順位	氏名	金額	順位	氏名	金額
31	初	枚	1		2			3		
	再	枚	1		2			3		

** 販売物件明細書 **

公売年度	公売回数	入札番号	評定番号
28	004	032	28-11-328

(単位：長級 m, 径級 cm, 材積 m³)

物件所在地	桧番号	産地	樹種	林齢	材の区分	長級	径級	品等	本数	材積	単材積	摘要
粟生沢	28-062001	大沼	低質材L	62	低質材	2.00		原L	0	39.683	0.000	
									樹種計	0	39.683	0.000
									桧計	0	39.683	0.000
									評定番号計	0	39.683	0.000

入札番号	入札枚数	順位	氏名	金額	順位	氏名	金額	順位	氏名	金額
32	初	枚 1			2			3		
	再	枚 1			2			3		

** 販売物件明細書 **

公売年度	公売回数	入札番号	評定番号
28	004	033	28-11-329

関東森林管理局
利根沼田森林管理署

(単位：長級 m, 径級 cm, 材積 m³)

物件所在地	桧番号	産地	樹種	林齢	材の区分	長級	径級	品等	本数	材積	単材積	摘要
粟生沢	28-062002	大沼	低質材L	62	低質材	2.00		原L	0	18.354	0.000	
									樹種計	0	18.354	0.000
									桧計	0	18.354	0.000
									評定番号計	0	18.354	0.000

入札番号	入札枚数	順位	氏名	金額	順位	氏名	金額	順位	氏名	金額
33	初	枚 1			2			3		
	再	枚 1			2			3		

** 販売物件明細書 **

公売年度	公売回数	入札番号	評定番号
28	004	034	28-11-330

関東森林管理局
利根沼田森林管理署

(単位：長級 m, 径級 cm, 材積 m³)

物件所在地	桝番号	産地	樹種	林齢	材の区分	長級	径級	品等	本数	材積	単材積	摘要
粟生沢	28-062005	大沼	低質材L (ケヤキ)	62	低質材	1.60～6.80	26～66	原L	15	9.049	0.603	
						樹種計			15	9.049	0.603	
						桝計			15	9.049	0.603	
						評定番号計			15	9.049	0.603	

入札番号	入札枚数		順位	氏名	金額	順位	氏名	金額	順位	氏名	金額
34	初	枚	1			2			3		
	再	枚	1			2			3		