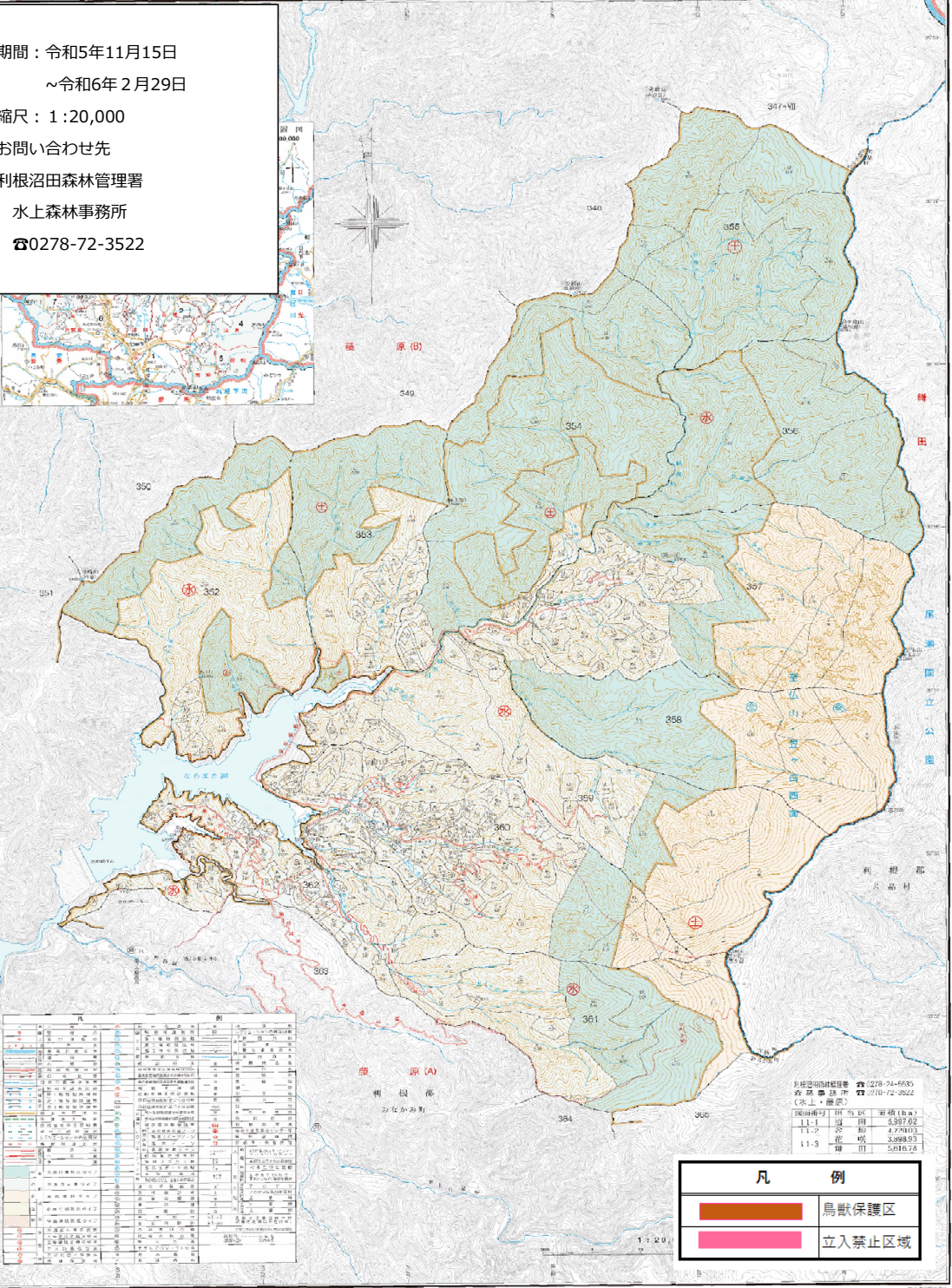


# 令和5年度 立入禁止区域等位置図

(11-11) 添原 A B C 352~362

期間：令和5年11月15日  
 ~令和6年2月29日  
 縮尺：1:20,000  
 お問い合わせ先  
 利根沼田森林管理署  
 水上森林事務所  
 ☎0278-72-3522



凡	例
鳥獣保護区	立入禁止区域
...	...

凡 例	
<span style="display:inline-block; width:15px; height:10px; background-color:orange;"></span>	鳥獣保護区
<span style="display:inline-block; width:15px; height:10px; background-color:pink;"></span>	立入禁止区域

利根沼田森林管理署 ☎0278-72-4583  
 森保課 沼田 課 ☎0278-72-2922  
 (水上・鹿原)  
 沼田地区 11-1 沼田 面積18.4  
 11-2 沼田 面積4.97  
 11-3 沼田 面積5.61678

(11-11) 添原 A B C 352~362