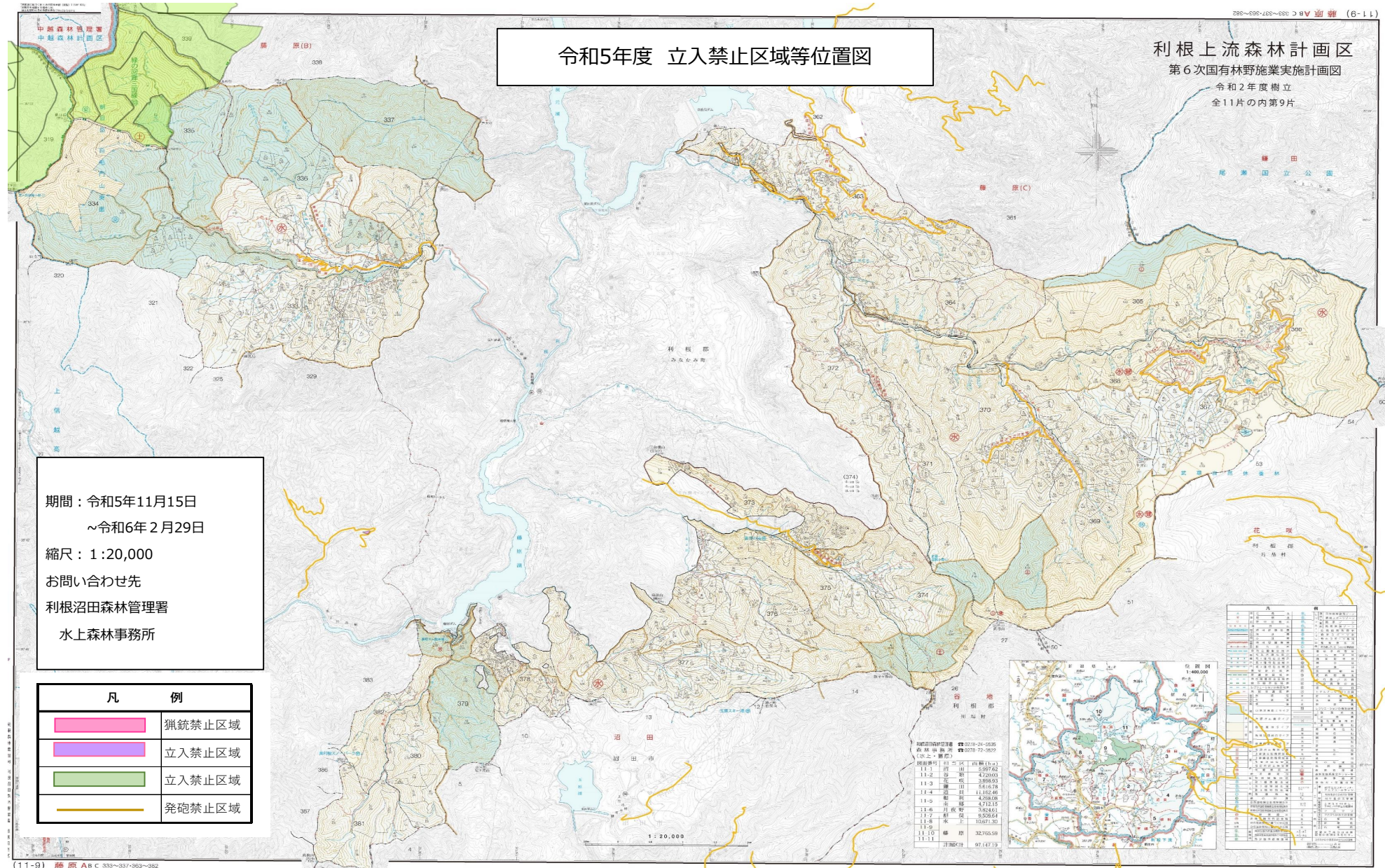


令和5年度 立入禁止区域等位置図

利根上流森林計画区
第6次国有林野施業実施計画図
令和2年度樹立
全11片の内第9片



期間：令和5年11月15日
～令和6年2月29日
縮尺：1：20,000
お問い合わせ先
利根沼田森林管理署
水上森林事務所

凡 例	
	猟銃禁止区域
	立入禁止区域
	立入禁止区域
	発砲禁止区域

利根沼田森林管理署	〒372-24-0235
利根沼田事務所	〒372-73-3529
(水・土・曜日)	
利根沼田地区	面積11.1
11.1	沼田 5,997.62
11.2	沼田 4,220.03
11.3	沼田 3,999.93
11.4	沼田 5,610.78
11.5	沼田 11,152.46
11.6	沼田 4,299.08
11.7	沼田 5,711.15
11.8	沼田 3,824.63
11.9	沼田 8,526.64
11.10	沼田 10,671.30
11.11	沼田 32,765.59
11.12	沼田 97,147.19

片名	面積	樹立	備考
1	11.1	11.1	
2	11.2	11.2	
3	11.3	11.3	
4	11.4	11.4	
5	11.5	11.5	
6	11.6	11.6	
7	11.7	11.7	
8	11.8	11.8	
9	11.9	11.9	
10	11.10	11.10	
11	11.11	11.11	