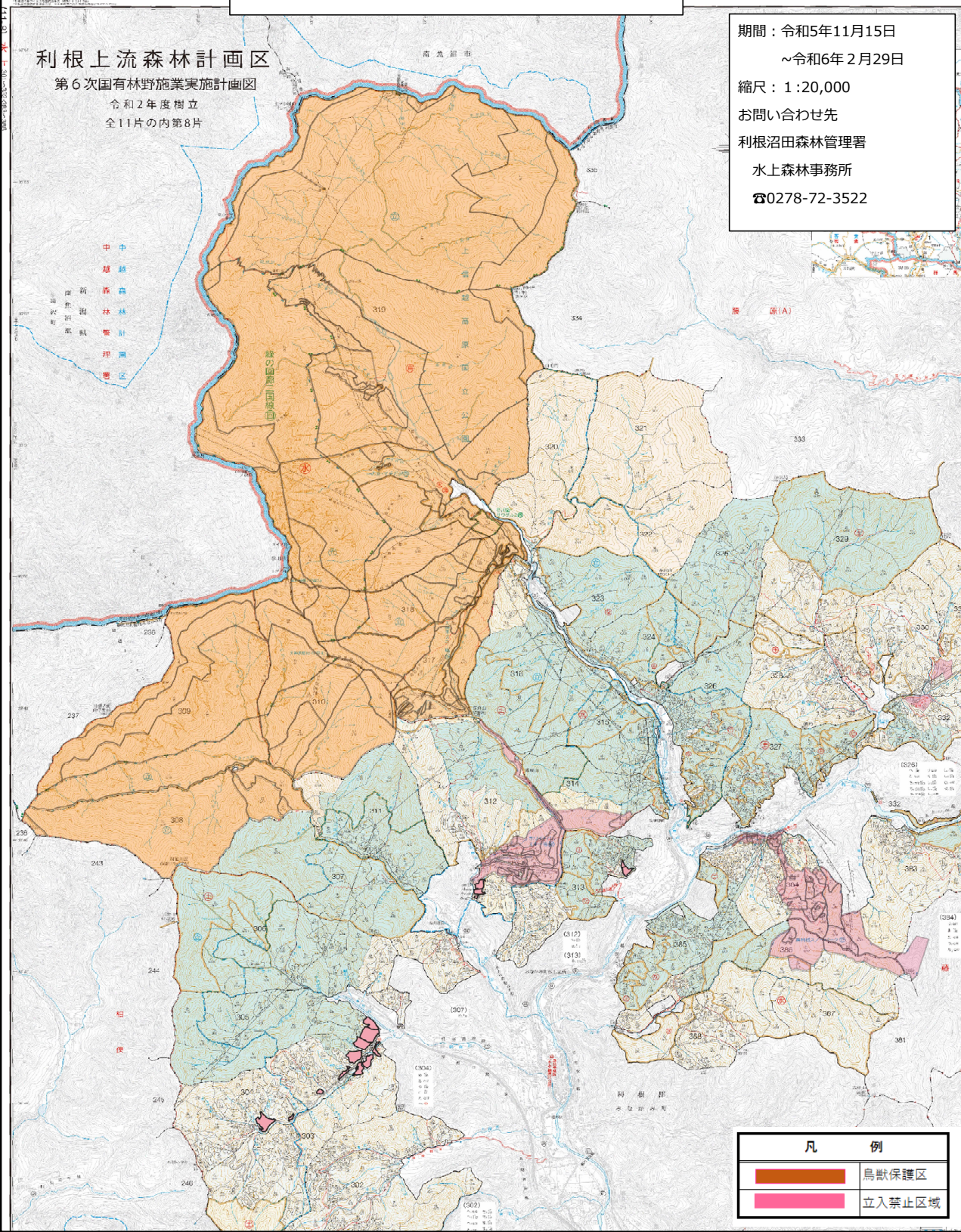



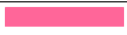
令和5年度 立入禁止区域等位置図

利根上流森林計画区
第6次国有林野施業実施計画図
令和2年度樹立
全11片の内第8片

期間：令和5年11月15日
～令和6年2月29日
縮尺：1:20,000
お問い合わせ先
利根沼田森林管理署
水上森林事務所
☎0278-72-3522



中
越
新
森
沼
田
林
林
野
施
業
計
画
区
域

凡 例	
	鳥獣保護区
	立入禁止区域