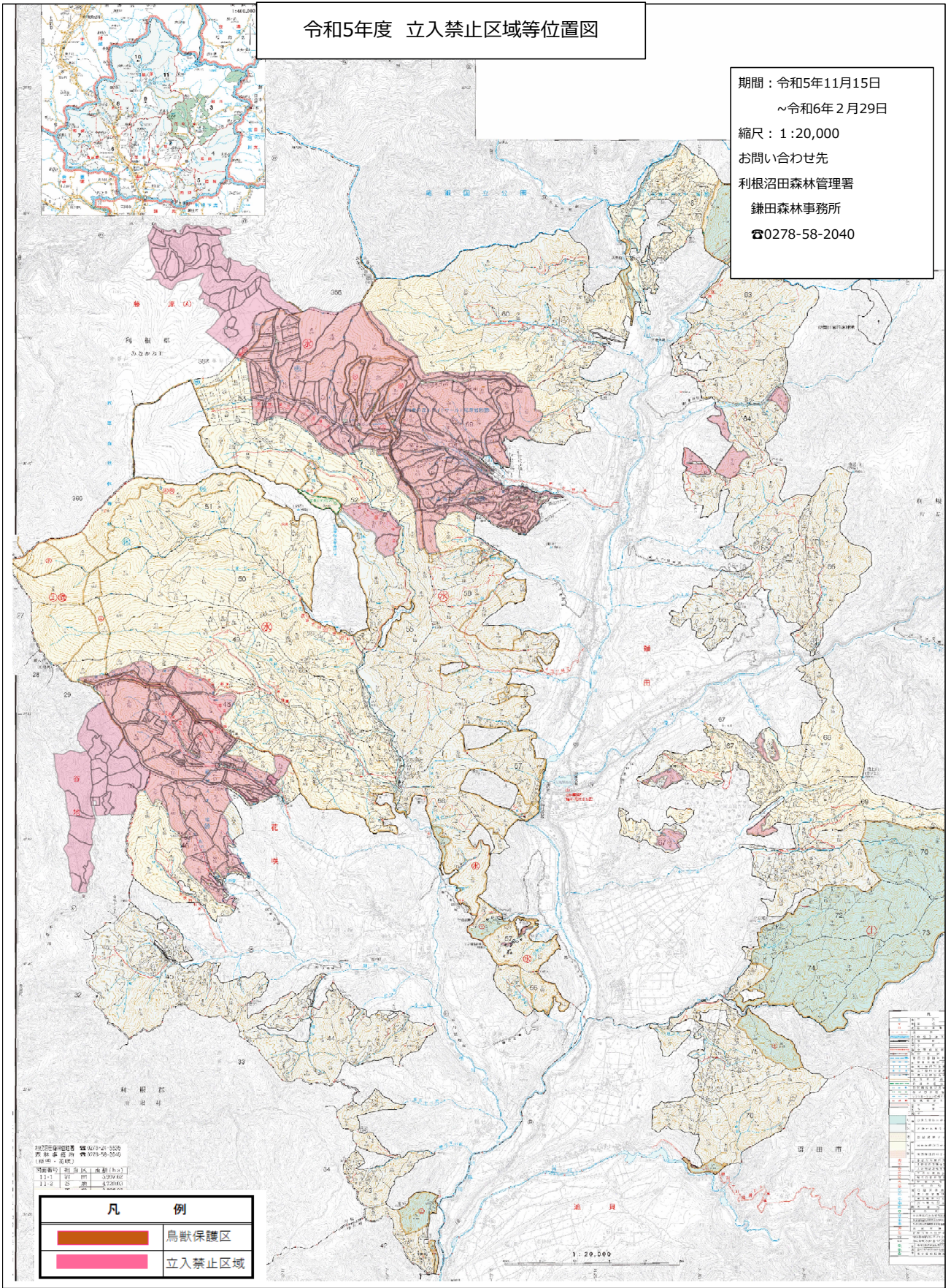




令和5年度 立入禁止区域等位置図

期間：令和5年11月15日
～令和6年2月29日
縮尺：1：20,000
お問い合わせ先
利根沼田森林管理署
鎌田森林事務所
☎0278-58-2040



利根沼田森林管理署 電話 0278-58-2040
利根沼田森林事務所 電話 0278-58-2040
(0278-58-2040)

凡 例	
	鳥獣保護区
	立入禁止区域

	河川
	道路
	森林
	農地
	宅地
	山地
	湧水
	火口
	観音
	古墳
	境界
	境界
	境界
	境界
	境界
	境界
	境界
	境界
	境界
	境界
	境界
	境界
	境界