

# 現 地 案 内

## ◎ 1号物件（上野森林事務所管内）

- 1 現地案内実施日：平成29年11月15日（水）
- 2 集 合 場 所：会所管理棟 駐車場 ※別紙案内図参照
- 3 集 合 時 間：13時30分
- 4 案 内 者：上野森林事務所 高木康子
- 5 連 絡 先：上野森林事務所 電話 0470-76-0254  
千葉森林管理事務所 電話 050-3160-6025

## ◎ 2号物件（上野森林事務所管内）

- 1 現地案内実施日：平成29年11月15日（水）
- 2 集 合 場 所：会所管理棟 駐車場 ※別紙案内図参照
- 3 集 合 時 間：10時00分
- 4 案 内 者：上野森林事務所 高木康子
- 5 連 絡 先：上野森林事務所 電話 0470-76-0254  
千葉森林管理事務所 電話 050-3160-6025

## ◎ 3号物件（湊森林事務所管内）

- 1 現地案内実施日：平成29年11月16日（木）
- 2 集 合 場 所：峰山パーキング ※別紙案内図参照
- 3 集 合 時 間：10時00分
- 4 案 内 者：湊森林事務所 田口哲也
- 5 連 絡 先：湊森林事務所 電話 0439-67-0120  
千葉森林管理事務所 電話 050-3160-6025

## ◎ 4号物件（湊森林事務所管内）

- 1 現地案内実施日：平成29年11月16日（木）
- 2 集 合 場 所：峰山パーキング ※別紙案内図参照
- 3 集 合 時 間：10時00分 （3号物件と同時案内）
- 4 案 内 者：湊森林事務所 田口哲也
- 5 連 絡 先：湊森林事務所 電話 0439-67-0120  
千葉森林管理事務所 電話 050-3160-6025

◎ 5号物件（上野森林事務所管内）

- 1 現地案内実施日：平成29年11月17日（金）
- 2 集 合 場 所：杉戸林道入口 ※別紙案内図参照
- 3 集 合 時 間：10時00分
- 4 案 内 者：上野森林事務所 高木康子
- 5 連 絡 先：上野森林事務所 電話 0470-76-0254  
千葉森林管理事務所 電話 050-3160-6025

◎ 6号物件（上野森林事務所管内）

- 1 現地案内実施日：平成29年11月15日（水）
- 2 集 合 場 所：会所管理棟 駐車場 ※別紙案内図参照
- 3 集 合 時 間：13時30分 （1号物件と同時案内）
- 4 案 内 者：上野森林事務所 高木康子
- 5 連 絡 先：上野森林事務所 電話 0470-76-0254  
千葉森林管理事務所 電話 050-3160-6025

\* 注意事項

- 1 当日の現地案内についてのお問い合わせは、管轄の森林事務所森林官又は、千葉森林管理事務所までお願いいたします。
- 2 当日雨天決行です。雨具等は各自ご用意ください。
- 3 当日参加できない方で、別の日時に現地案内を希望される方は管轄の森林事務所森林官又は、千葉森林管理事務所までご連絡ください。



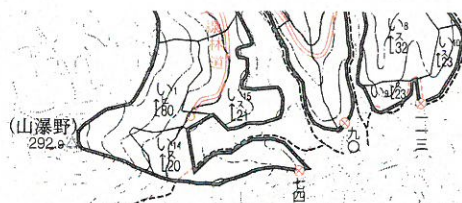
# 現地案内集合場所位置図

1号、2号、6号物件 集合場所  
 会所管理棟 駐車場

会所

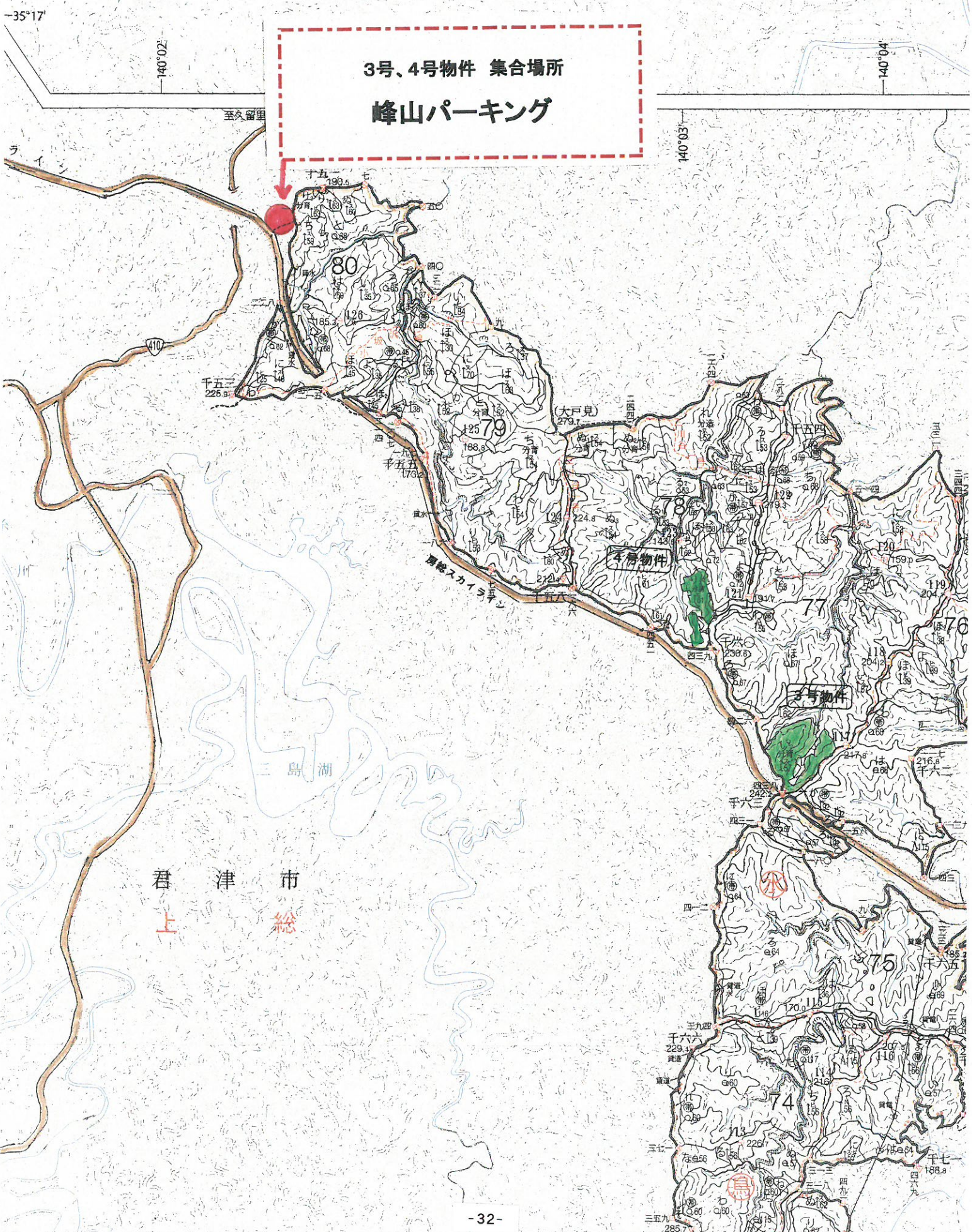
勝浦ダム





# 現地案内集合場所位置図

3号、4号物件 集合場所  
峰山パーキング





# 現地案内集合場所位置図

5号物件 集合場所  
杉戸林道入口

杉戸

(18)

ほ 138

(20)

か 136

か 3035

そ 3041

な 137

5号物件

(14)

れ 139

つ 136

ね 1100

む 136

(賽ヶ谷)  
千四四  
192.3

松野

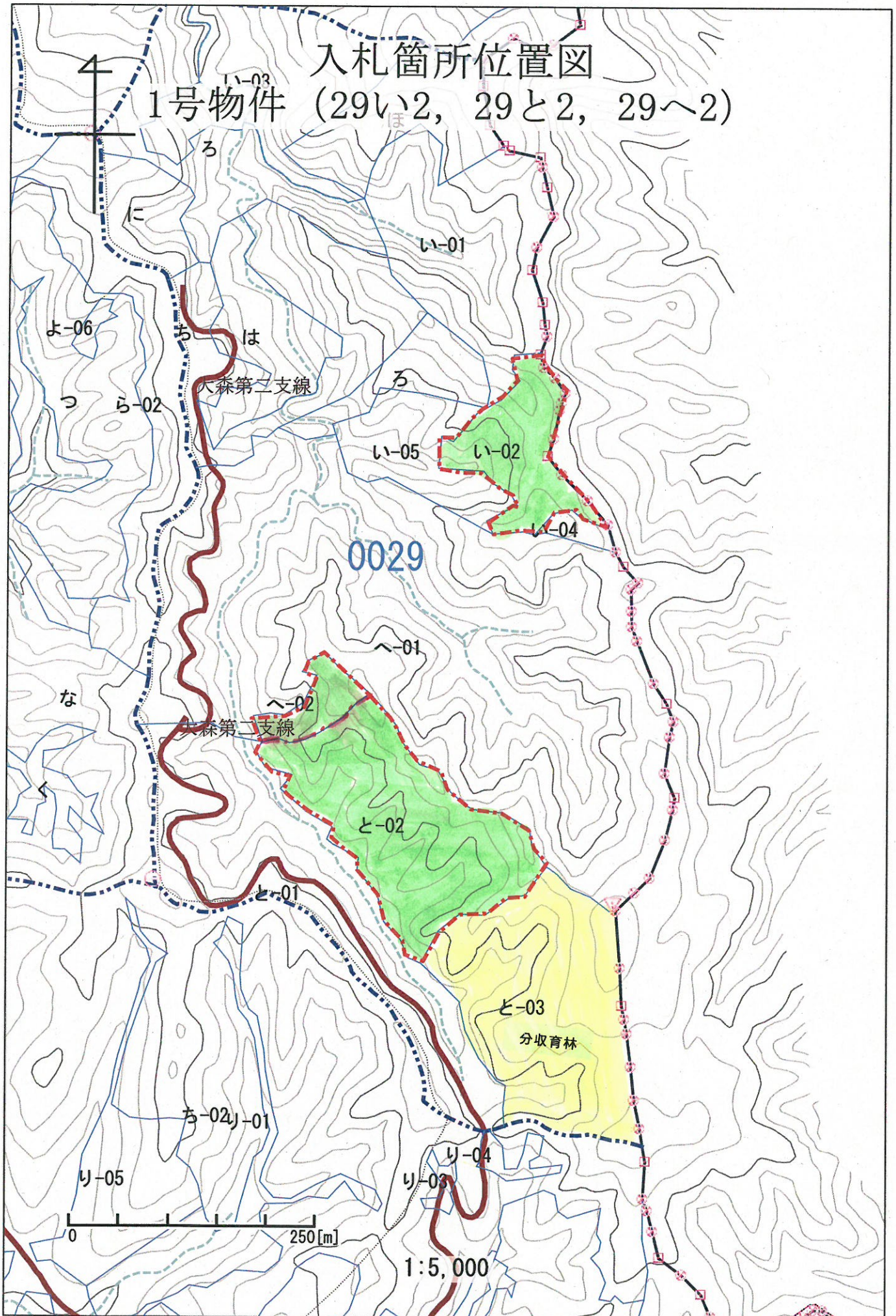
297

82



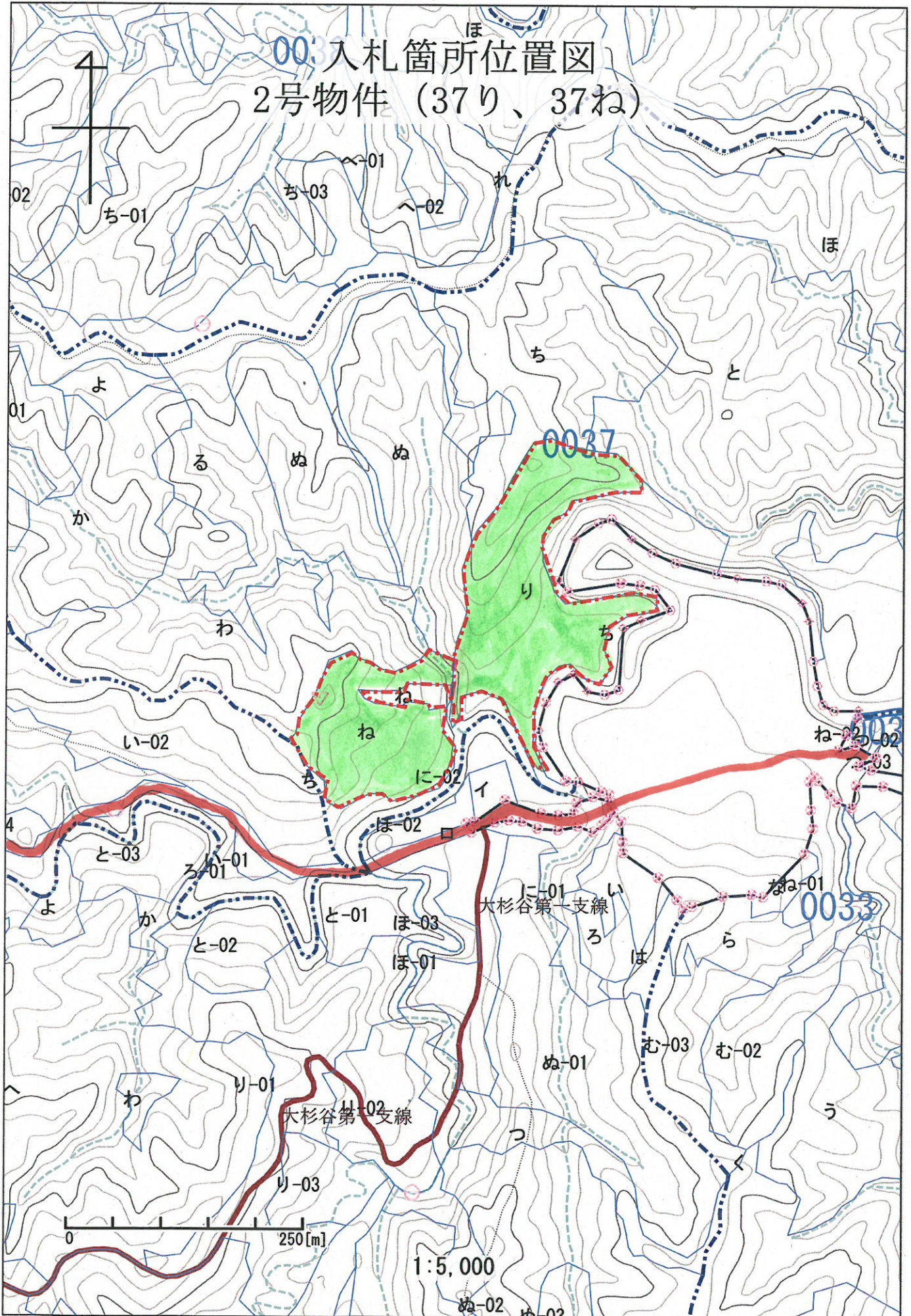
# 入札箇所位置図

1号物件 (29い2, 29と2, 29へ2)



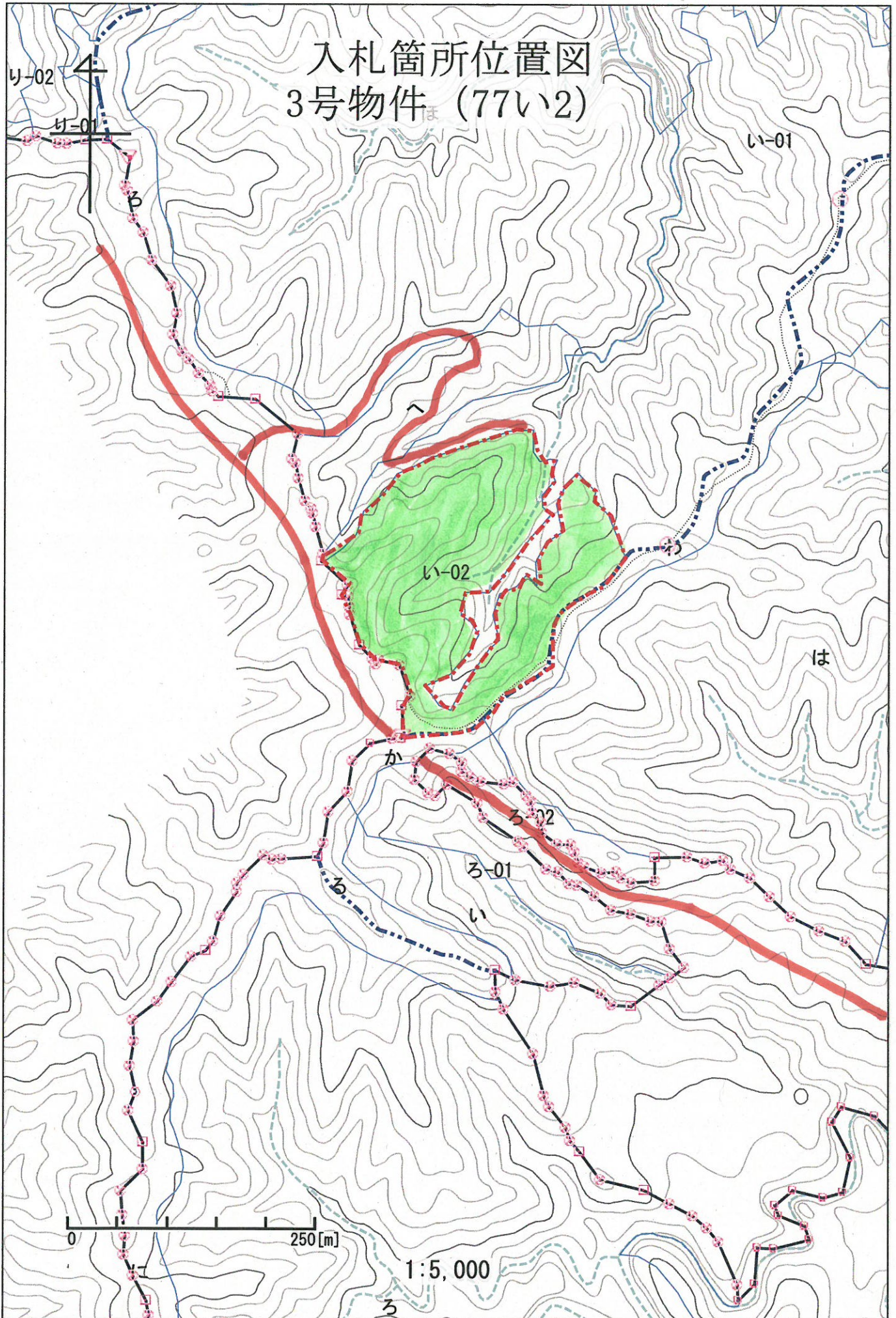


00 入札箇所位置図  
2号物件 (37り、37ね)



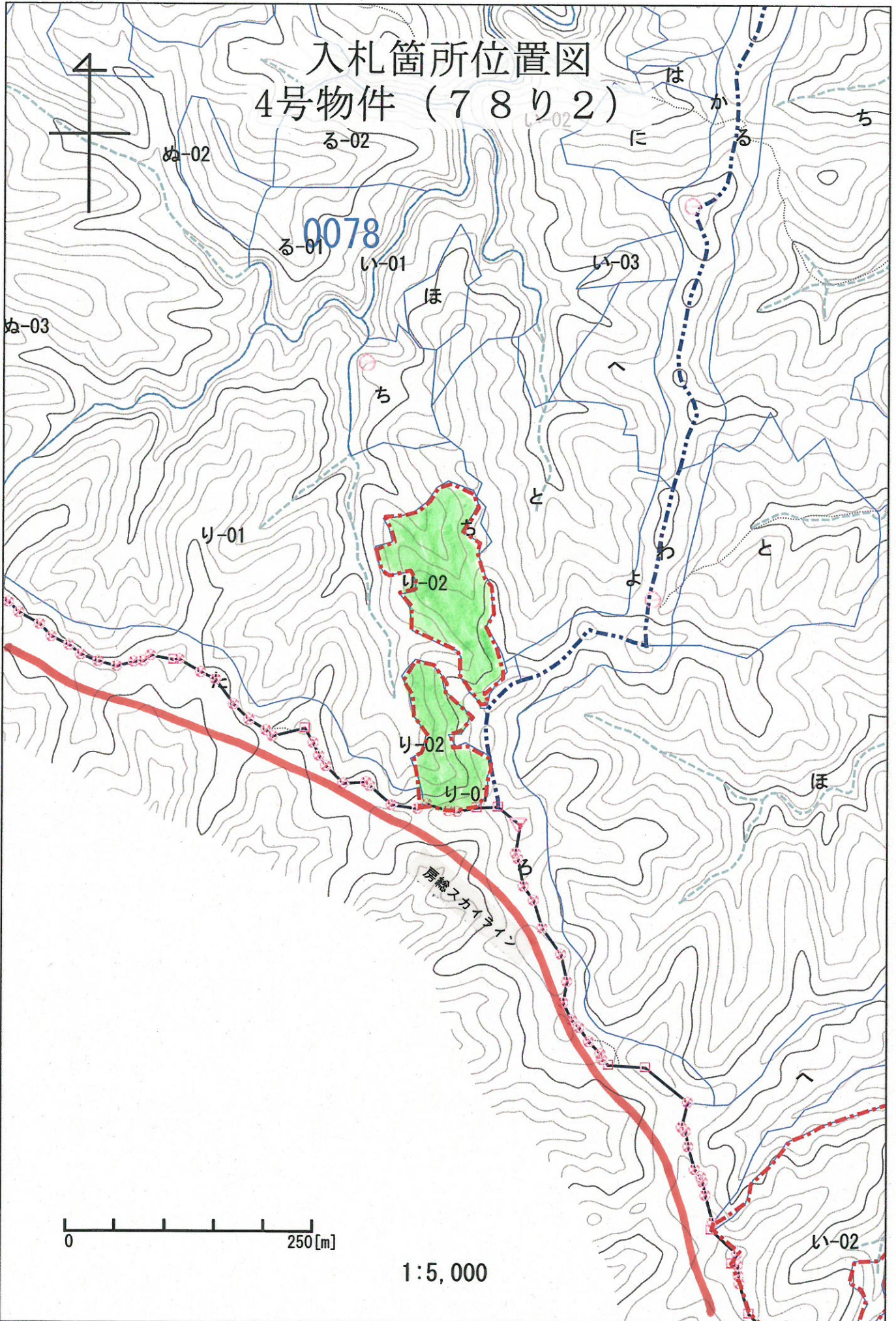


# 入札箇所位置図 3号物件 (77い2)



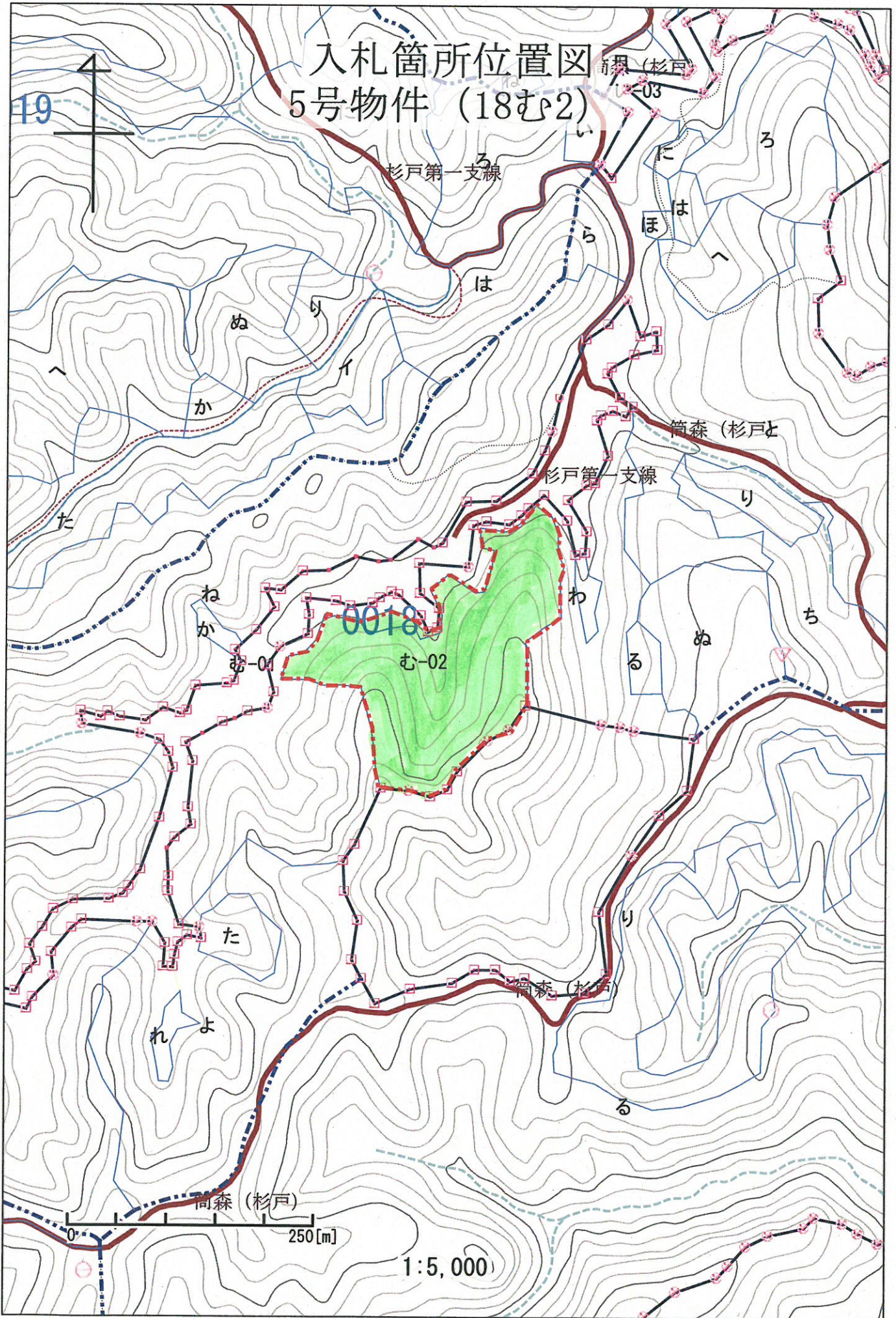


# 入札箇所位置図 4号物件 (78り2)





# 入札箇所位置図 5号物件 (18む2)





# 入札箇所位置図

## 6号物件 (32ち3)

