

# 平成23年度に樹立・策定する富士川上流計画区の概要

## 1 現行計画の概要



甲府自然休養林（遠景）

山梨県



### (1) 森林計画の概要

#### ア 位置

当計画区は、山梨県の北部から中央部に位置し、甲府市、山梨市、韮崎市、南アルプス市、北杜市、甲斐市、笛吹市、甲州市、中央市、昭和町にある国有林野1.2千haを対象。

#### イ 国有林の特徴

・アカマツ林を主体とした都市近郊林で甲府自然休養林に指定。

#### ウ 森林資源の状況

・天然林が約0.1千ha、人工林が約1.1千ha。  
・人工林のうち、約8割が間伐期（21年生～55年生）。

#### エ 機能類型別面積

森林と人との共生林が約1.1千ha、資源の循環利用林が約0.1千ha。

(2) 現行計画の概要

ア レクリエーションの森

自然休養林	1箇所	1,171 ha
-------	-----	----------

イ 国民参加の森づくり

遊々の森	18 ha
多様な活動推進の森	10 ha

ウ 伐採・保育事業量

主伐	10,000 m <sup>3</sup>
間伐	17,131 m <sup>3</sup>
造林	2 ha
下刈	8 ha
除伐	2 ha



要害山

---

## 2 次期計画の基本的な考え方

---

次期計画では、国土の保全、水源のかん養のほか、国民の皆さんからの期待が高い地球温暖化の防止や生物多様性の保全などにも取り組んでいく考えです。

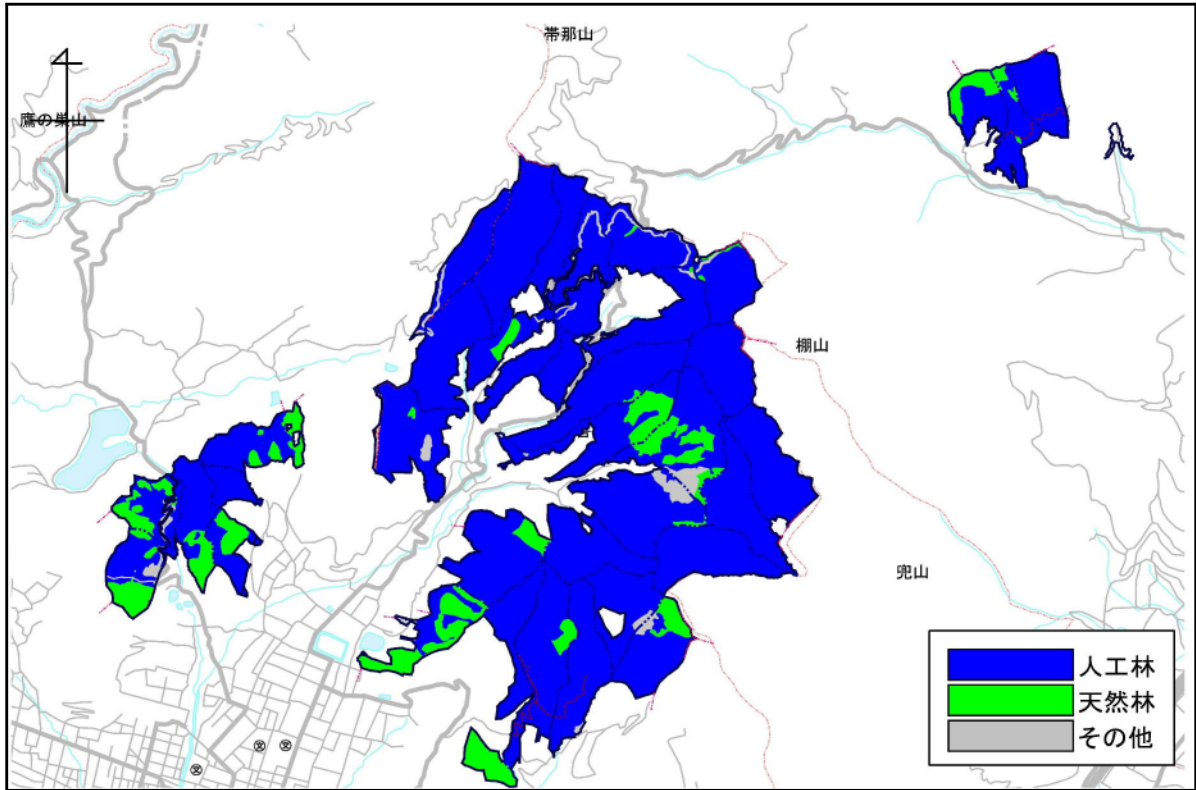
- (1) 地球温暖化防止のための森林吸収源対策やそれ以外の公益的機能の発揮のため、間伐などの森林整備を推進。
- (2) 保護林などでモニタリング調査を実施し、今後の保護林などの設定や取扱いに反映。
- (3) 希少野生生物の保護対策を推進。
- (4) ボランティア団体などによる森林づくりへの支援。
- (5) 治山事業により荒廃地の復旧整備や保安林の整備を計画的に推進。
- (6) 路網と高機能林業機械を組み合わせた低コスト・効率的な作業の普及。

## 市町村別森林面積等

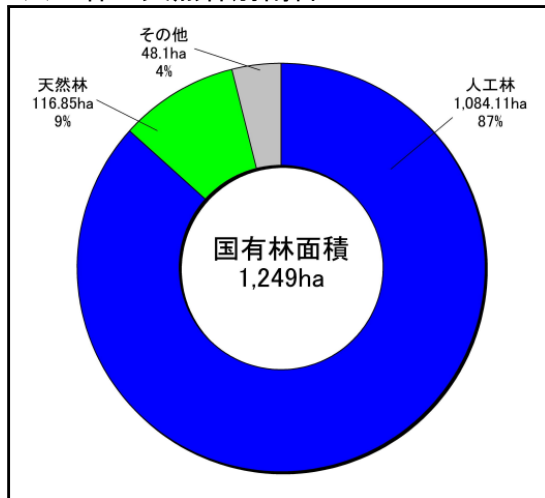
市町村名	市町村面積 (ha)	森林面積 (ha)	うち国有林 (ha)	森林率 (%)	国有林率 (%)
甲府市	21,241	13,633	1,178	64	9
山梨市	30,364	23,683	71	78	0
韮崎市	14,373	9,258	-	64	-
南アルプス市	26,406	19,332	-	73	-
北杜市	60,289	45,909	-	76	-
甲斐市	7,194	3,153	-	44	-
笛吹市	18,815	11,832	-	63	-
甲州市	26,401	21,137	-	80	-
中央市	3,181	552	-	17	-
昭和町	915	-	-	-	-
計	209,179	148,489	1,249	71	1

# 人工林・天然林

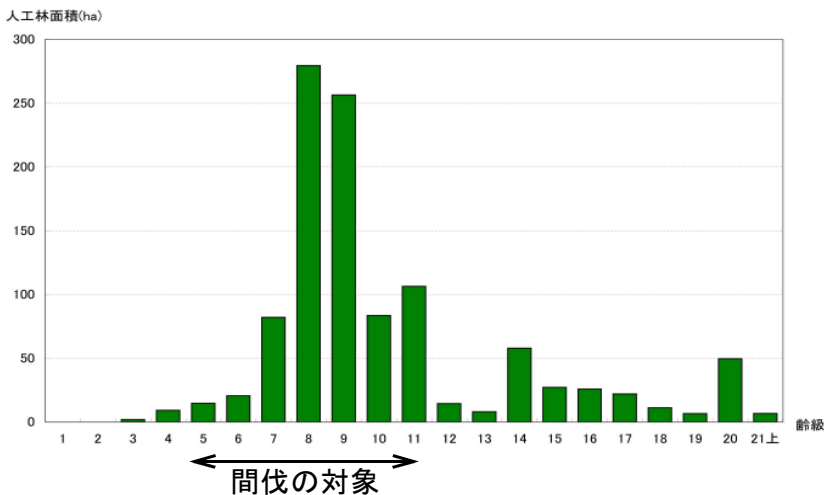
## 人工林・天然林の分布状況



## 人工林・天然林別割合



## 人工林の齢級別面積



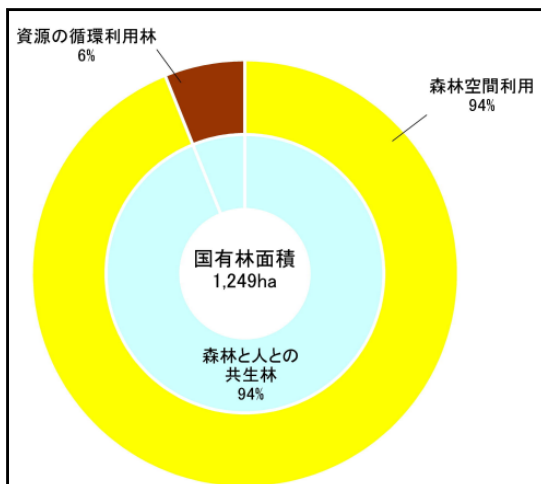
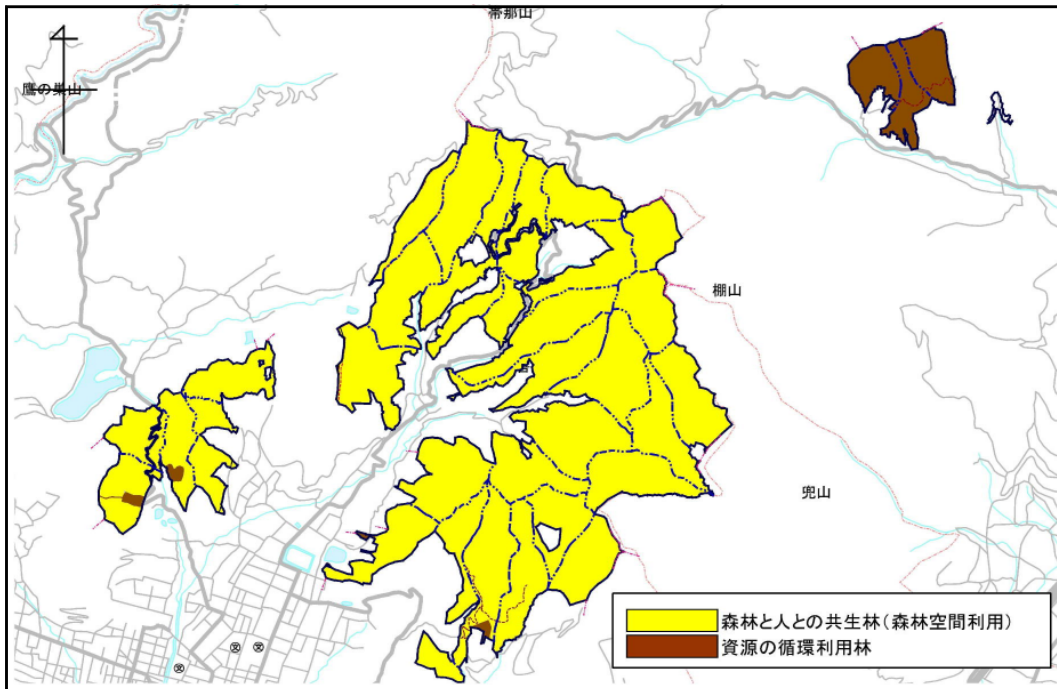
人工林の齢級別では5齢級（21年生）～11齢級（55年生）が多く、間伐適期となる森林が多いことから、計画的な間伐を実施する必要があります。

機能類型

機能類型区分について

国有林を水土保持林、森林と人との共生林、資源の循環利用林に区分しそれぞれの機能類型にふさわしい管理経営を推進。

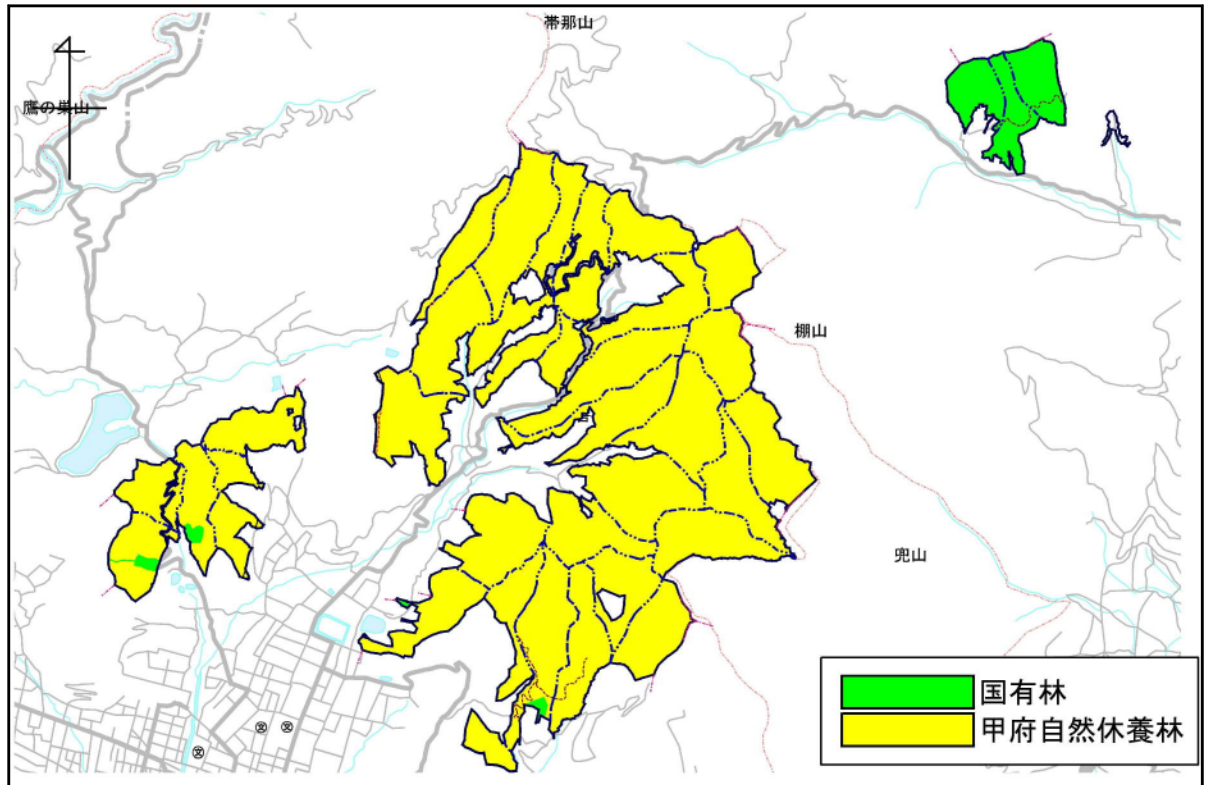
水土保持林 (国土保全タイプ・水源かん養タイプ)	森林と人との共生林 (自然維持タイプ・森林空間利用タイプ)	資源の循環利用林
目標とする森林の姿		
土砂流出・崩壊の防備、水源のかん養等安全で快適な国民生活を確保することを重視する森林	原生的な森林生態系等貴重な自然環境の保全や、国民と自然のふれあいの場としての利用を重視する森林	環境に対する負荷が少なく、再生産が可能な素材である木材の効率的な生産を行うことを重視する森林
森林の取扱い		
樹根や表土の保全、下層植生の発達が期待される育成複層林施業、長伐期施業等を推進	野生動植物の生息・生育する森林の保護・整備、森林浴や自然観察等保健・文化・教育的な活動の場の整備、自然景観の維持等を推進	森林の健全性を確保しつつ、多様化する木材需給に応じた林木を育成するために適切な更新、保育及び間伐を推進



当計画区の機能類型は、森と人との共生林94%（森林空間利用タイプ94%）、資源の循環利用林6%となっています。



レクリエーションの森概要



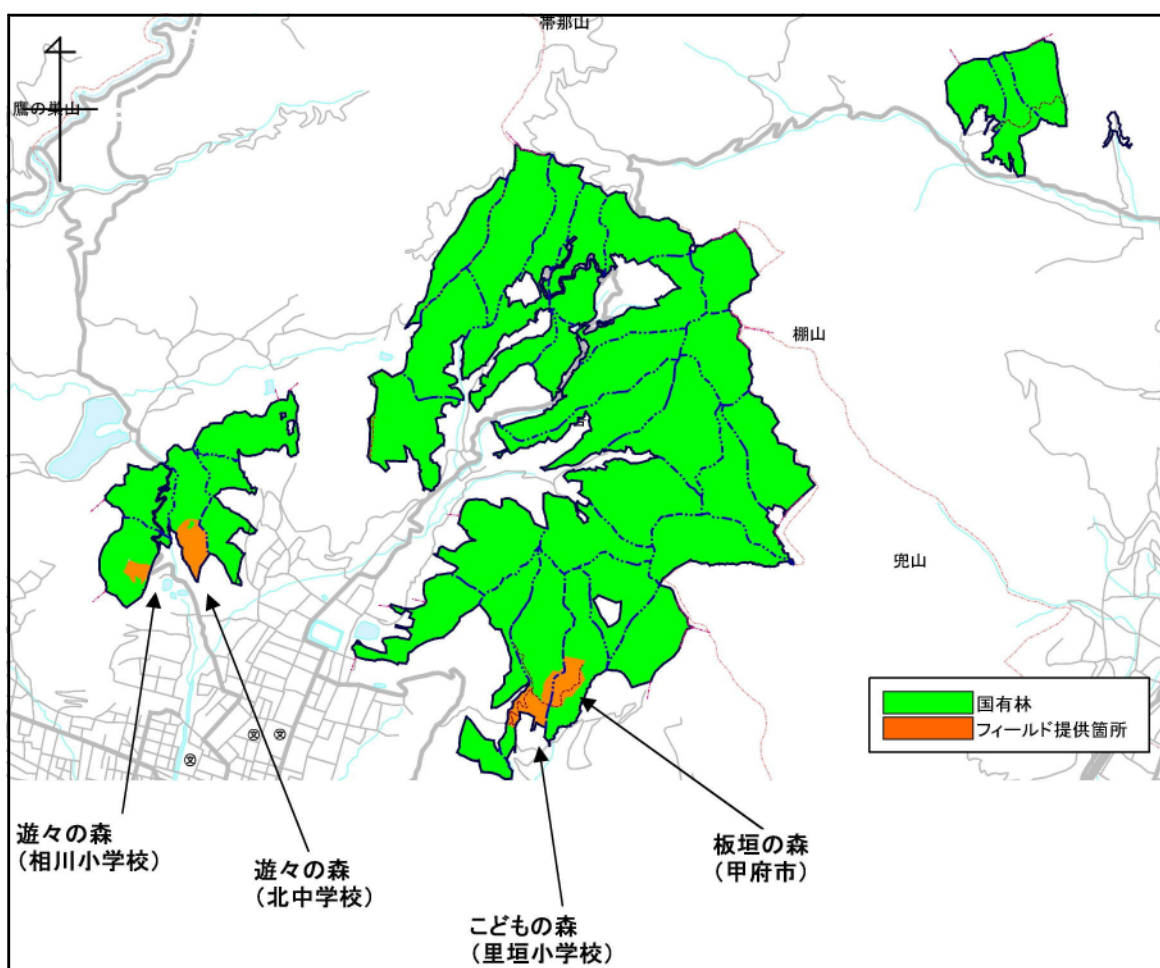
甲府自然休養林 入り口



甲府自然休養林内 遊歩道

## 国民参加の森づくり

森づくり活動や森林とのふれあいの場として各団体にフィールドの提供を行っています。



遊々の森内での森林教室



生徒による植樹

相川小遊々の森	2ha
北中遊々の森	9ha
里垣小遊々の森	7ha
板垣の森	10ha