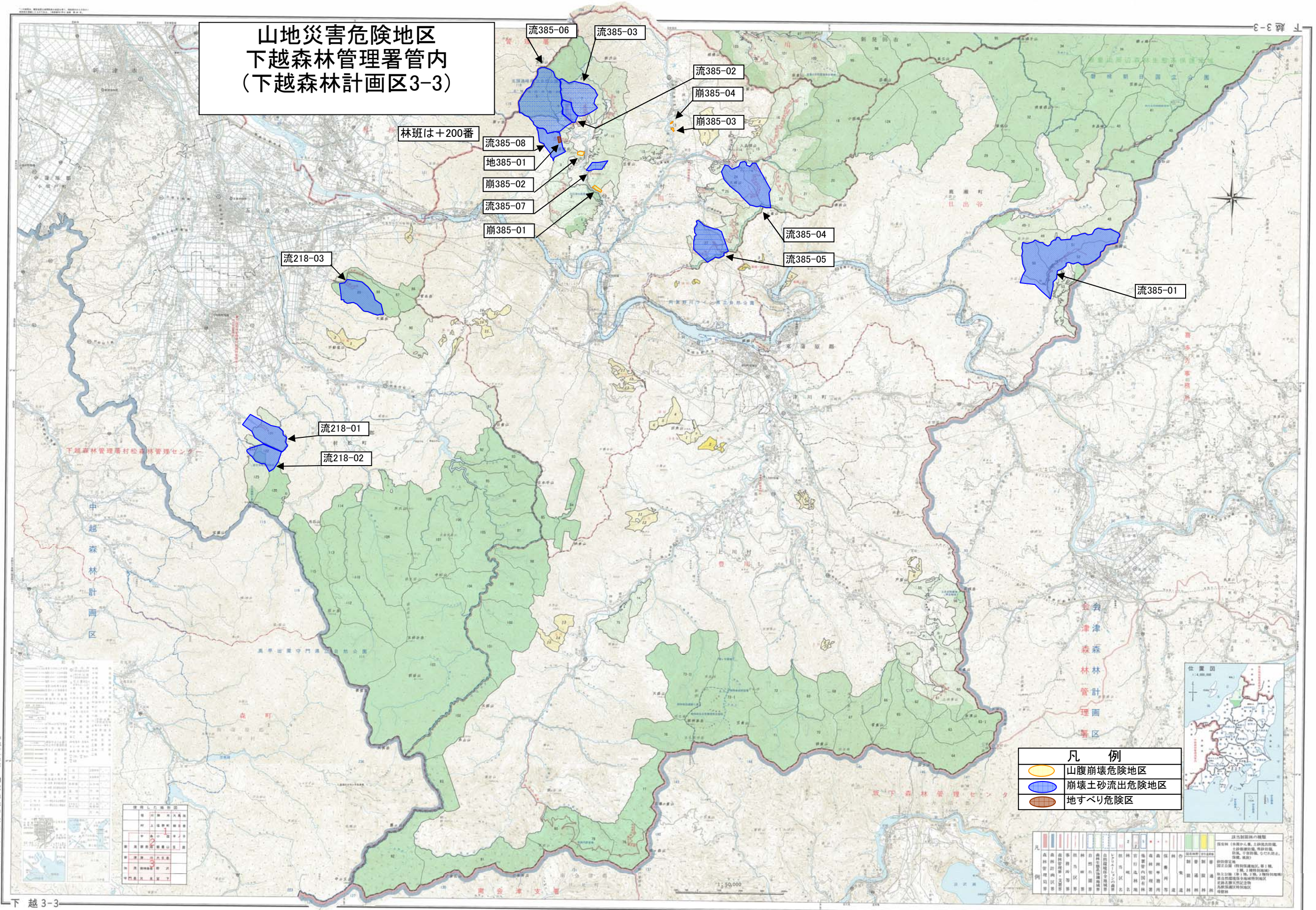


山地災害危険地区  
下越森林管理署管内  
(下越森林計画区3-3)

E-E 緯線



林班は+200番

流385-06 流385-03

流385-02

崩385-04

崩385-03

流385-08

地385-01

崩385-02

流385-07

崩385-01

流385-04

流385-05

流218-03

流218-01

流218-02

流385-01

凡例

|  |            |
|--|------------|
|  | 山腹崩壊危険地区   |
|  | 崩壊土砂流出危険地区 |
|  | 地すべり危険区    |

| 凡          | 例          | 説明         |
|------------|------------|------------|
| 山腹崩壊危険地区   | 山腹崩壊危険地区   | 山腹崩壊危険地区   |
| 崩壊土砂流出危険地区 | 崩壊土砂流出危険地区 | 崩壊土砂流出危険地区 |
| 地すべり危険区    | 地すべり危険区    | 地すべり危険区    |