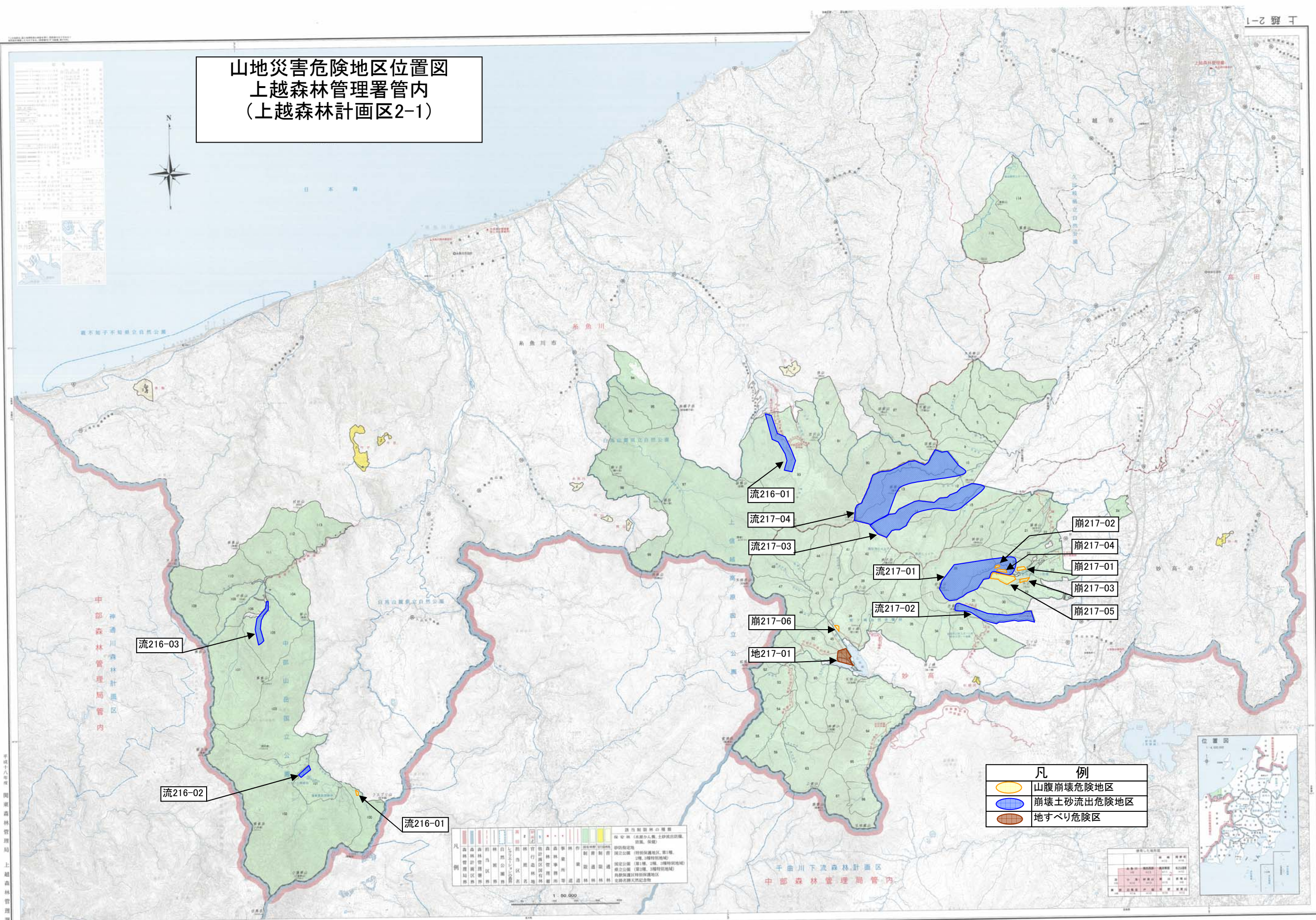


山地災害危険地区位置図 上越森林管理署管内 (上越森林計画区2-1)



凡例	
	山腹崩壊危険地区
	崩壊土砂流出危険地区
	地すべり危険区

凡	記号	名称	説明
■	1	保安林	保安林(重要小川、土砂流出の防止、保水)
■	2	水源林	水源林(水源の保護、水質の浄化)
■	3	土砂防止林	土砂防止林(土砂の流出防止)
■	4	風防林	風防林(風の防止)
■	5	防音林	防音林(騒音の防止)
■	6	防風林	防風林(風の防止)
■	7	防雪林	防雪林(雪の防止)
■	8	防雹林	防雹林(雹の防止)
■	9	防虫林	防虫林(害虫の防止)
■	10	防鳥林	防鳥林(鳥害の防止)
■	11	防獣林	防獣林(獣害の防止)
■	12	防蛇林	防蛇林(蛇害の防止)
■	13	防蜂林	防蜂林(蜂害の防止)
■	14	防蚊林	防蚊林(蚊害の防止)
■	15	防蚊林	防蚊林(蚊害の防止)
■	16	防蚊林	防蚊林(蚊害の防止)
■	17	防蚊林	防蚊林(蚊害の防止)
■	18	防蚊林	防蚊林(蚊害の防止)
■	19	防蚊林	防蚊林(蚊害の防止)
■	20	防蚊林	防蚊林(蚊害の防止)
■	21	防蚊林	防蚊林(蚊害の防止)
■	22	防蚊林	防蚊林(蚊害の防止)
■	23	防蚊林	防蚊林(蚊害の防止)
■	24	防蚊林	防蚊林(蚊害の防止)
■	25	防蚊林	防蚊林(蚊害の防止)
■	26	防蚊林	防蚊林(蚊害の防止)
■	27	防蚊林	防蚊林(蚊害の防止)
■	28	防蚊林	防蚊林(蚊害の防止)
■	29	防蚊林	防蚊林(蚊害の防止)
■	30	防蚊林	防蚊林(蚊害の防止)
■	31	防蚊林	防蚊林(蚊害の防止)
■	32	防蚊林	防蚊林(蚊害の防止)
■	33	防蚊林	防蚊林(蚊害の防止)
■	34	防蚊林	防蚊林(蚊害の防止)
■	35	防蚊林	防蚊林(蚊害の防止)
■	36	防蚊林	防蚊林(蚊害の防止)
■	37	防蚊林	防蚊林(蚊害の防止)
■	38	防蚊林	防蚊林(蚊害の防止)
■	39	防蚊林	防蚊林(蚊害の防止)
■	40	防蚊林	防蚊林(蚊害の防止)
■	41	防蚊林	防蚊林(蚊害の防止)
■	42	防蚊林	防蚊林(蚊害の防止)
■	43	防蚊林	防蚊林(蚊害の防止)
■	44	防蚊林	防蚊林(蚊害の防止)
■	45	防蚊林	防蚊林(蚊害の防止)
■	46	防蚊林	防蚊林(蚊害の防止)
■	47	防蚊林	防蚊林(蚊害の防止)
■	48	防蚊林	防蚊林(蚊害の防止)
■	49	防蚊林	防蚊林(蚊害の防止)
■	50	防蚊林	防蚊林(蚊害の防止)