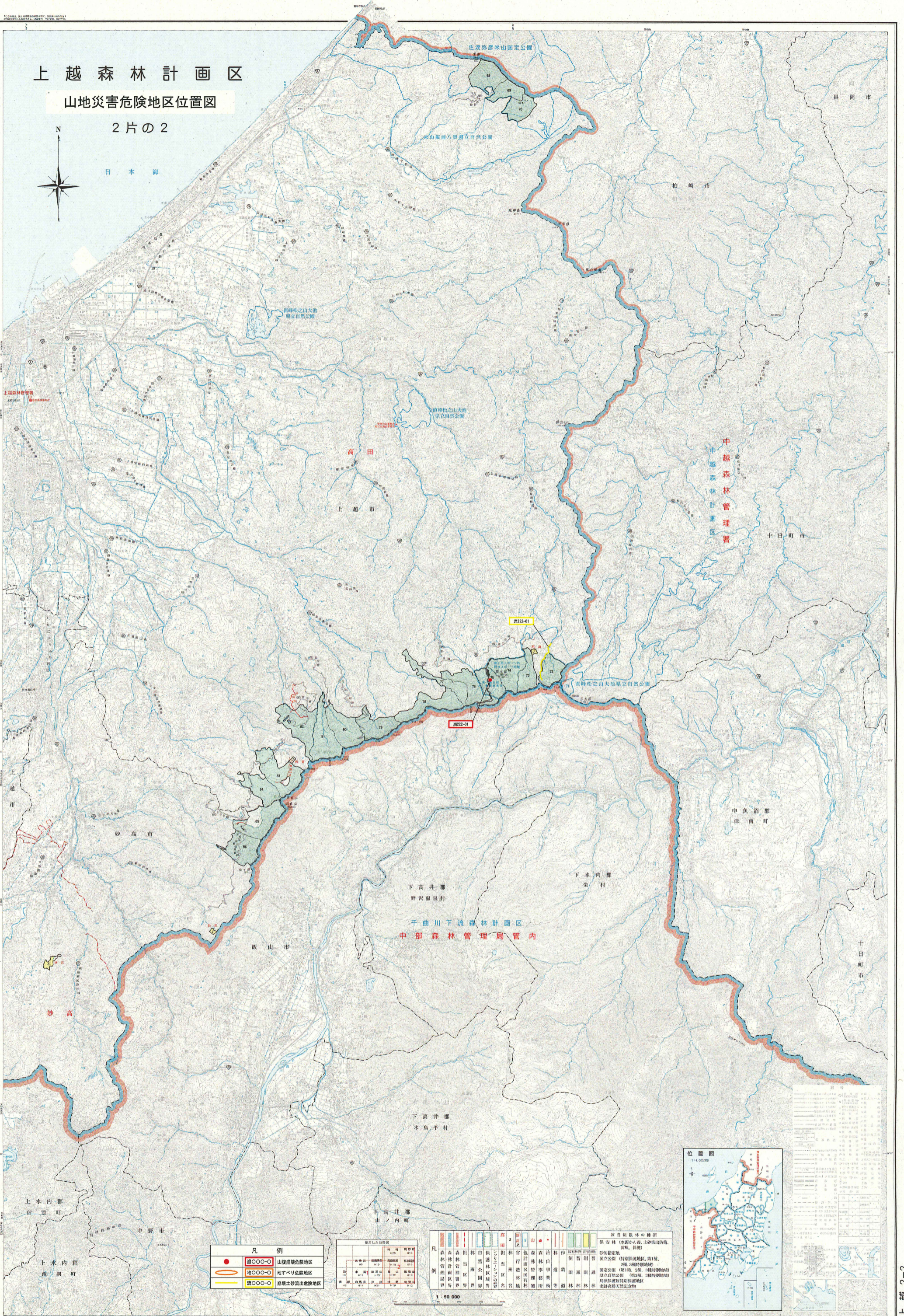


上越森林計画区

山地災害危険地区位置図

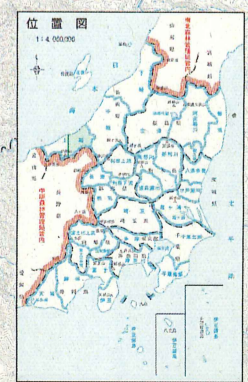
2片の2



凡 例	
●	崩落危険地区
○	山腹崩壊危険地区
○	地すべり危険地区
○	崩壊土砂流出危険地区

健康した地形			
傾斜度	傾斜角	面積	割合
0° - 5°	0 - 9°	151.5	15.1%
6° - 10°	10 - 18°	413.2	41.3%
11° - 15°	19 - 27°	281.7	28.2%
16° - 20°	28 - 36°	101.8	10.2%
21° - 25°	37 - 45°	43.8	4.4%
26° - 30°	46 - 54°	10.2	1.0%
31° - 35°	55 - 63°	4.5	0.5%
36° - 40°	64 - 72°	2.1	0.2%
41° - 45°	73 - 81°	1.2	0.1%

当地制林等の種類	
保安林(表層の人工林、土砂流出防備、保樹、保産)	
特別用途林(特別保樹地区、第1種、第2種、特別用途地)	
国立公園(特別保樹地区、第1種、第2種、特別用途地)	
国立公園(特別保樹地区、第1種、第2種、特別用途地)	
鳥獣保護区(特別保樹地区)	
史跡名勝天然記念物	



製図日		
年度	月	日
平成	27	10