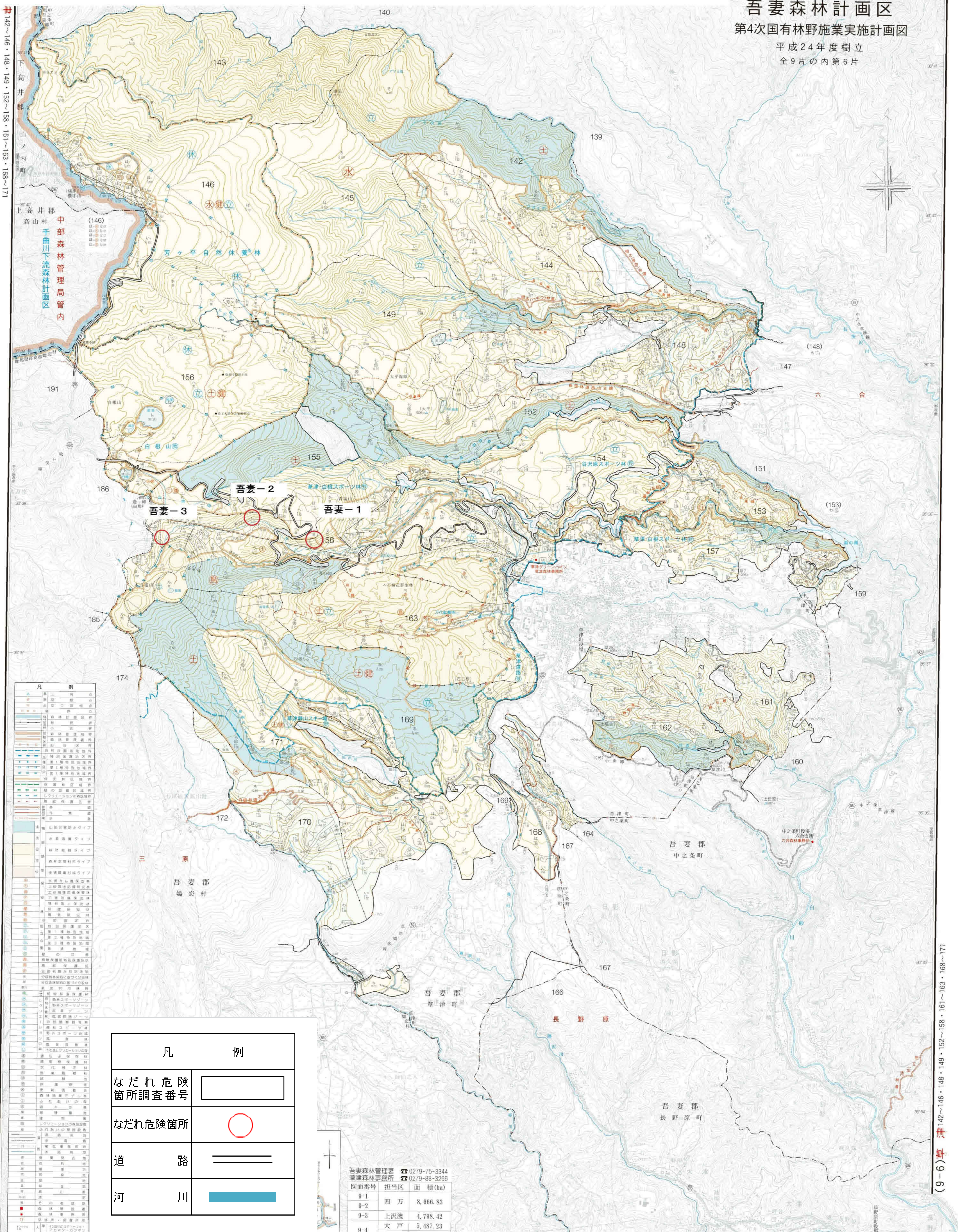


# 群馬県内なだれ危険箇所位置図（吾妻森林管理署 1-1）

吾妻森林計画区  
第4次国有林野施業実施計画図  
平成24年度樹立  
全9片の内第6片



| 凡           | 例 |
|-------------|---|
| なだれ危険箇所調査番号 |   |
| なだれ危険箇所     |   |
| 道 路         |   |
| 河 川         |   |

| 図面番号 | 担当区 | 面積(ha)   |
|------|-----|----------|
| 9-1  | 四万  | 8,666.83 |
| 9-2  | 上沢渡 | 4,798.42 |
| 9-3  | 大戸  | 5,487.23 |
| 9-4  |     |          |

【注】「なだれ危険箇所」位置図に示した○印は、平成9年4月に林野庁が定めた「なだれ危険箇所点検調査要領」に基づき調査、把握した「なだれ危険箇所」に該当する場所のおおよその位置を示しているものであり、実際に雪崩が発生する範囲を正確に特定しているものではなく、また雪崩の危険が及ぶ範囲を明示しているものではない。