

# おおいがわ 大井川地区民有林直轄治山事業

当地区は、静岡県中部、大井川上流部（静岡市）及び榛原川上流部（川根本町）に位置。高標高で気温の較差が大きいほか降雨量も多く風化侵食が顕著。中央構造線、糸魚川－静岡構造線に挟まれており、脆弱な地質と急峻な地形のため、4千を超える崩壊地が存在。

当地区の荒廃地の復旧対策は、規模が著しく大きく、厳しい施工条件の下、高度な技術を必要とすることから、静岡県等の要望を受けて、昭和41年度より民有林直轄治山事業に着手。平成13年度には榛原川区域（川根本町）を直轄施行区域に追加。

荒廃状況



上千枚



大玉沢



東沢

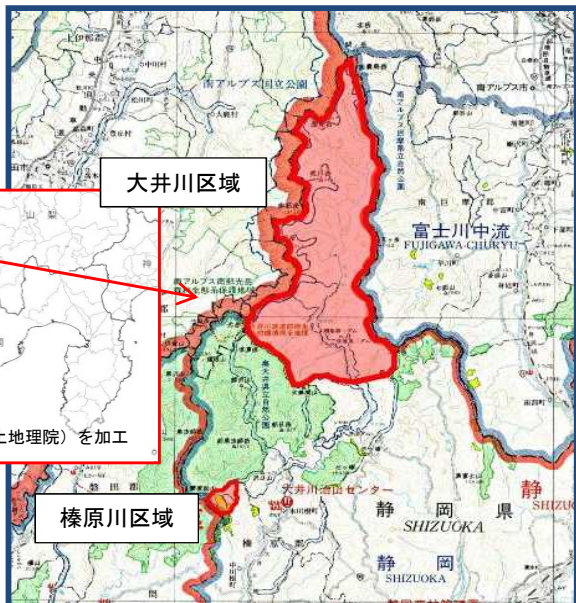
## 【予算措置状況】

R4当初予算	:	352百万円
R4補正予算	:	340百万円
R5当初予算	:	390百万円

## 【令和5年度主要工事計画】

溪間工	3.5基
山腹工	1.9ha

位置図



出典：白地図（国土地理院）を加工

復旧状況



上千枚

山腹工、溪間工等により安定化を図っている。



金沢

## 【主な保全対象】

人家	220戸
国県道	20.2km
農地	16.3ha