

平成26年10月14日  
関東森林管理局

平成23年9月に発生した静岡県浜松市水窪地区の山地災害発生箇所（土砂ダム）  
に係るヘリコプターによる平成26年台風18号通過後の状況調査の実施について

平成26年9月28日頃発生した台風18号は、大型で非常に勢力の強い台風へと発達し、速度を速めながら10月6日午前8時頃静岡県浜松市に上陸し、その後東海地方から関東地方を横断して茨城県から太平洋へ抜けていきました。

関東森林管理局では、平成23年9月の台風12号の影響で発生した天竜森林管理署管内の土砂ダムにおいて、今回の台風18号の強風及び豪雨による影響が懸念されたことから、静岡県と共同でヘリコプターによる現地調査を下記のとおり実施しましたのでお知らせします。

なお、10月13日から14日未明にかけて関東地方を通過した台風19号の影響につきましては現在調査中ですが、14日午前10時現在、管内国有林において災害発生のご報告はありません。

記

1. 調査日時                   平成26年10月7日（火）
2. 調査箇所                   静岡県浜松市天竜区
3. 調査状況                   ① 土砂ダムによる湛水状況であるが、濁ってはいるものの台風による降雨の影響は特に確認できず、越流したような痕跡は見受けられなかった。また、以前の調査時と同様に土砂ダム内を伏流した水が下流側より湧水していた。  
                                  ② 災害ヘリで飛行したエリアにおいて、当該箇所以外に新たに土砂ダム等が発生している箇所は確認できなかった。  
                                  ③ 土砂ダム下流の砂利採取施設及び水窪ダムにおいて、被害は確認できなかった。

【問い合わせ】

関東森林管理局 計画保全部 治山課  
専門官（災害調整） 生方 隆司  
TEL 027-210-1190  
FAX 027-210-1192

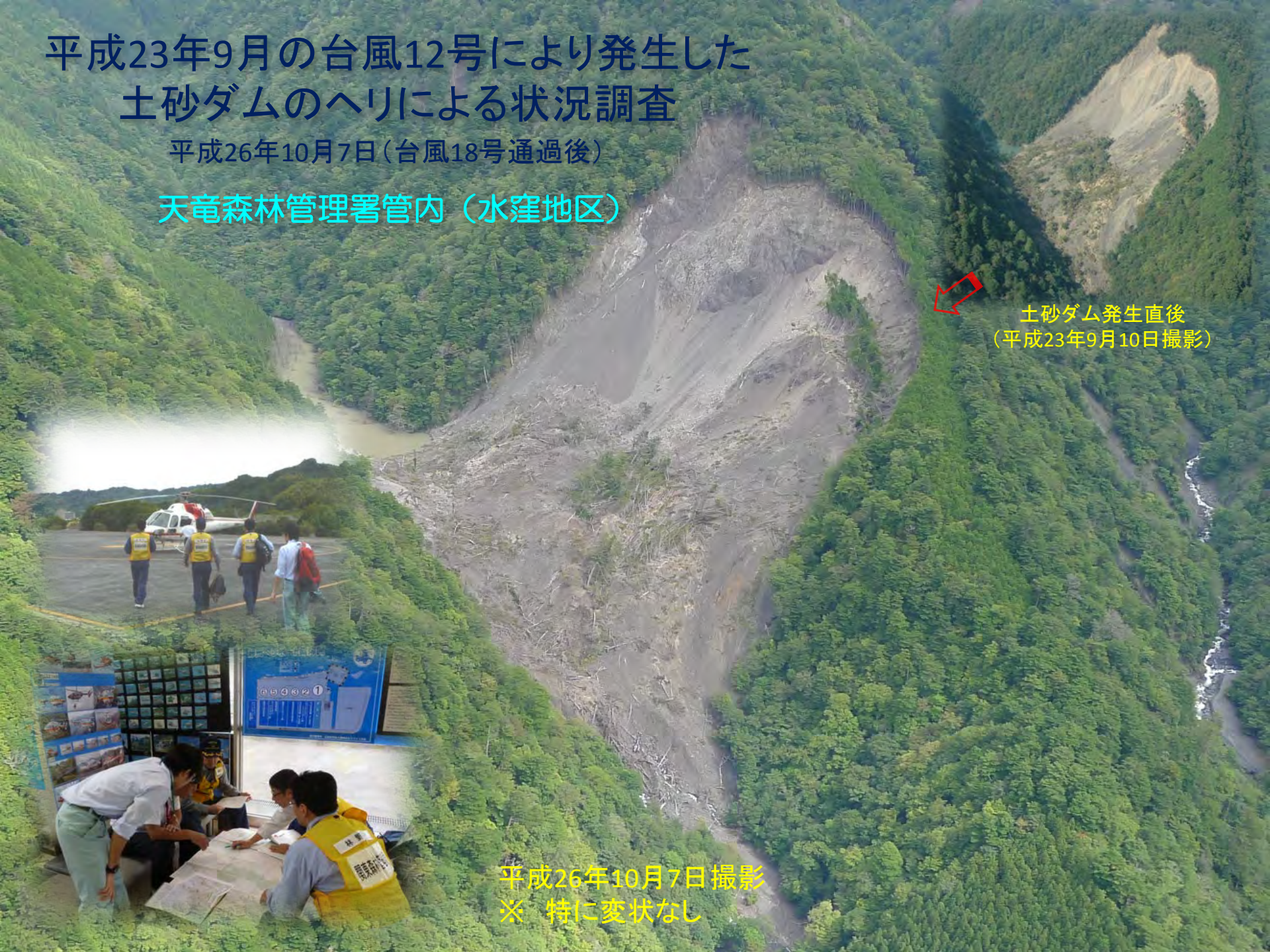
# 平成23年9月の台風12号により発生した 土砂ダムのへりによる状況調査

平成26年10月7日(台風18号通過後)

天竜森林管理署管内(水窪地区)

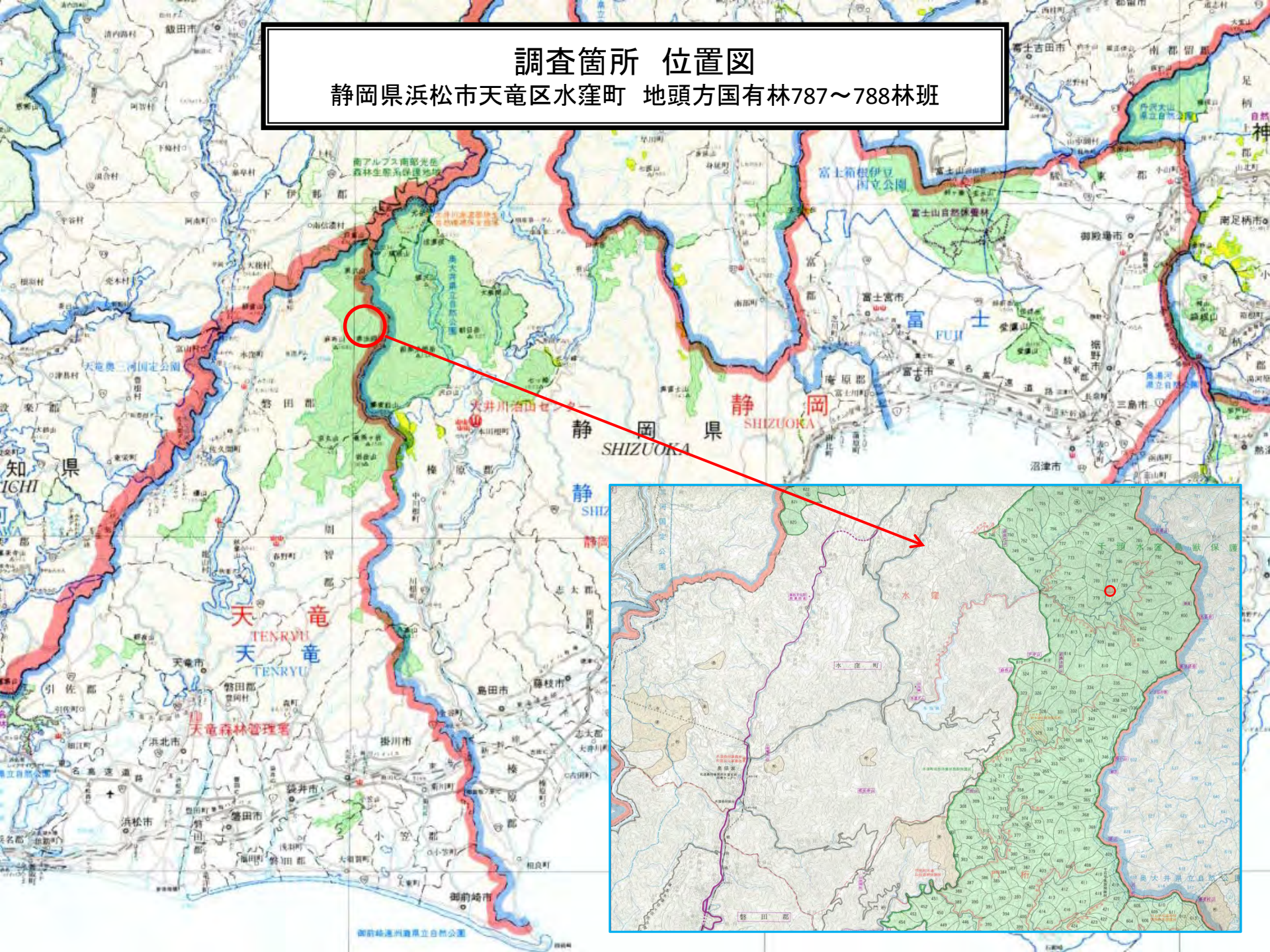
土砂ダム発生直後  
(平成23年9月10日撮影)

平成26年10月7日撮影  
※ 特に変状なし



# 調査箇所 位置図

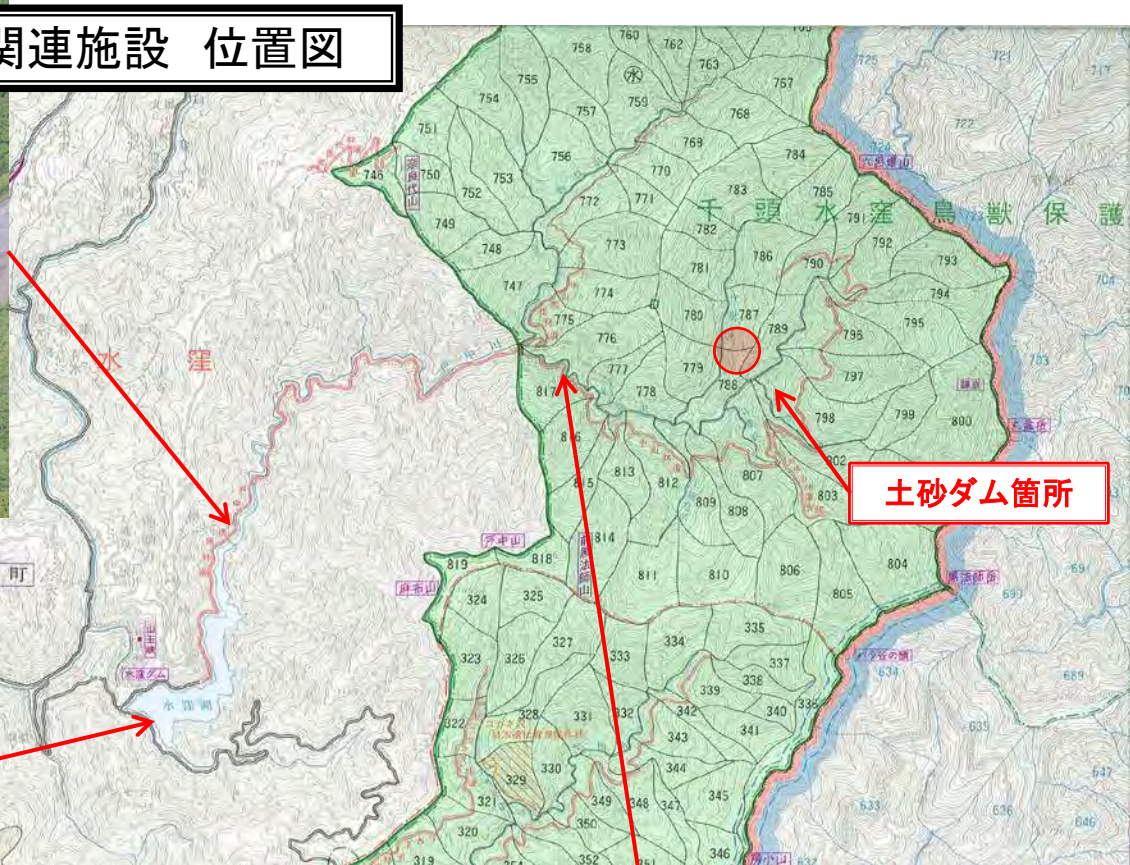
静岡県浜松市天竜区水窪町 地頭方国有林787~788林班



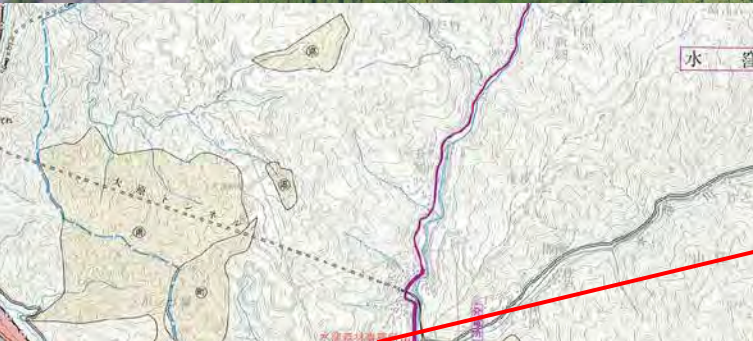
# 関連施設 位置図



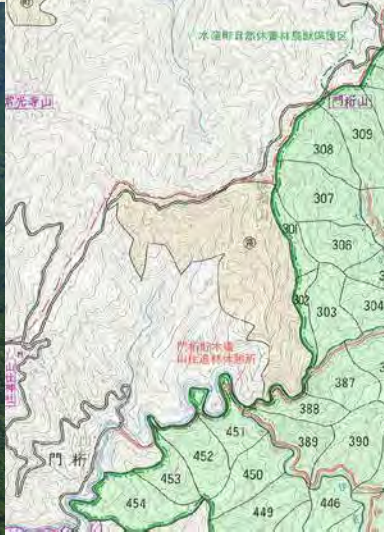
保全対象: 砂利採取施設  
(平成26年10月7日撮影)



土砂ダム箇所



保全対象: 水窪ダム  
(平成26年10月7日撮影)



スリットダム(H24年度完成)  
(平成26年10月7日撮影)