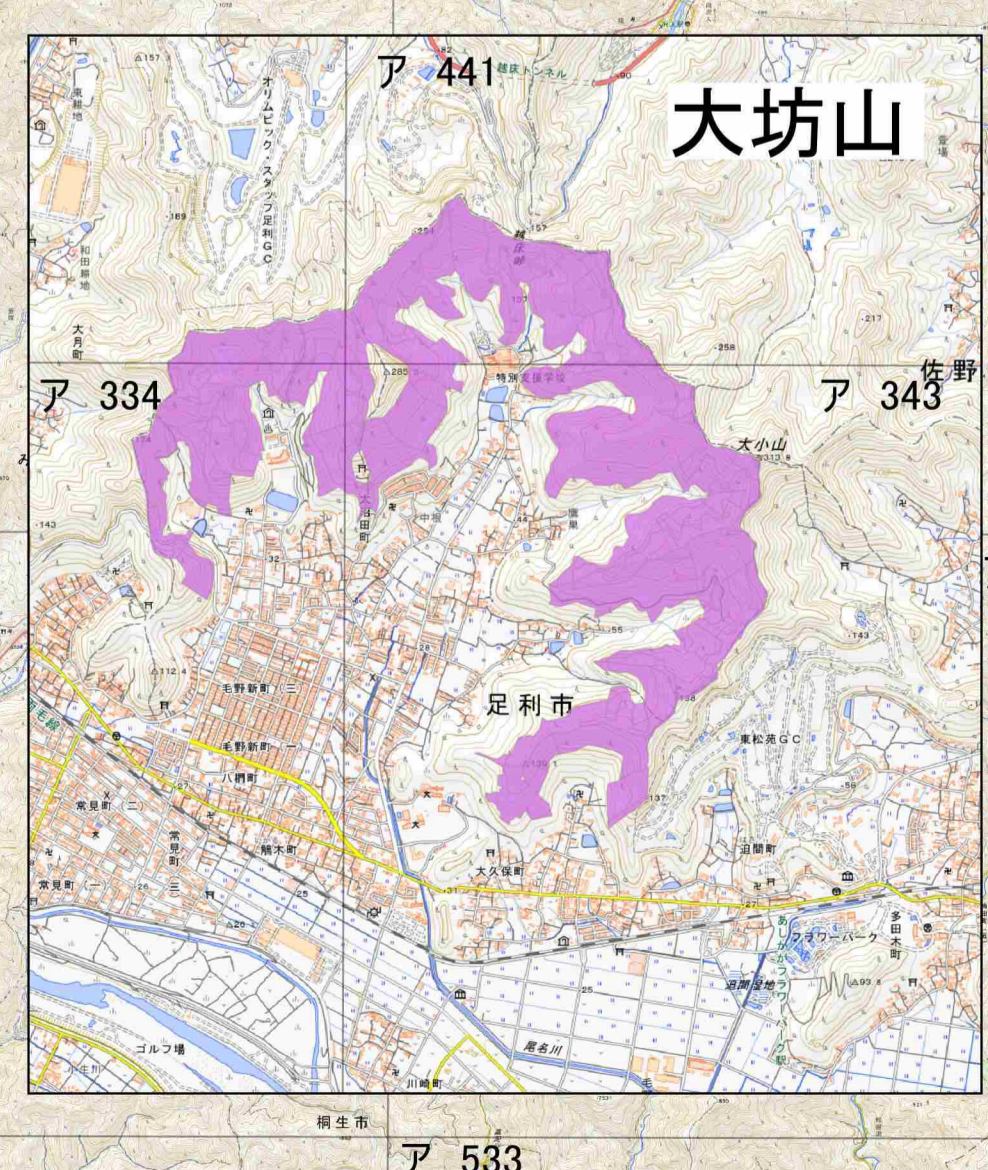
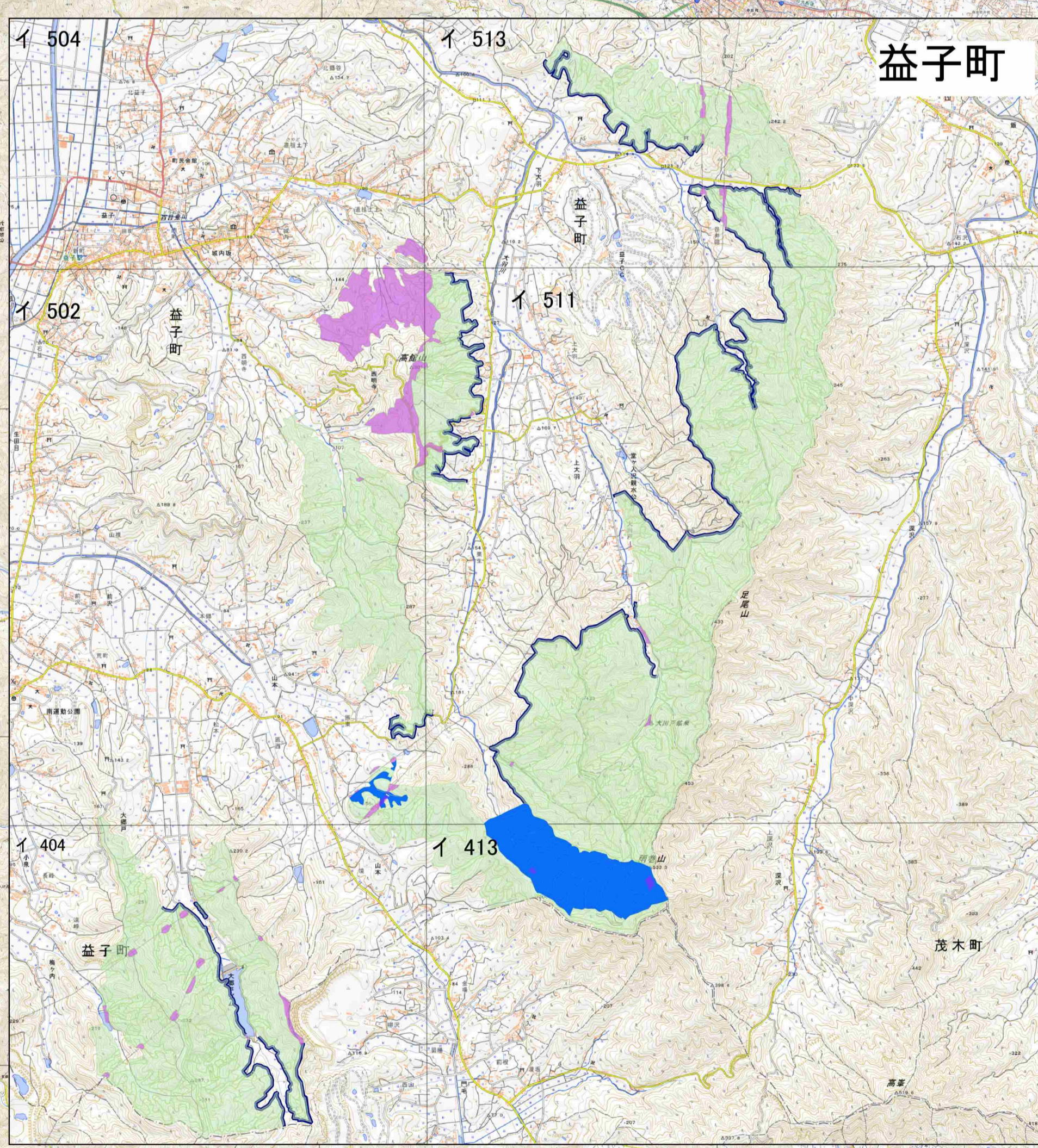
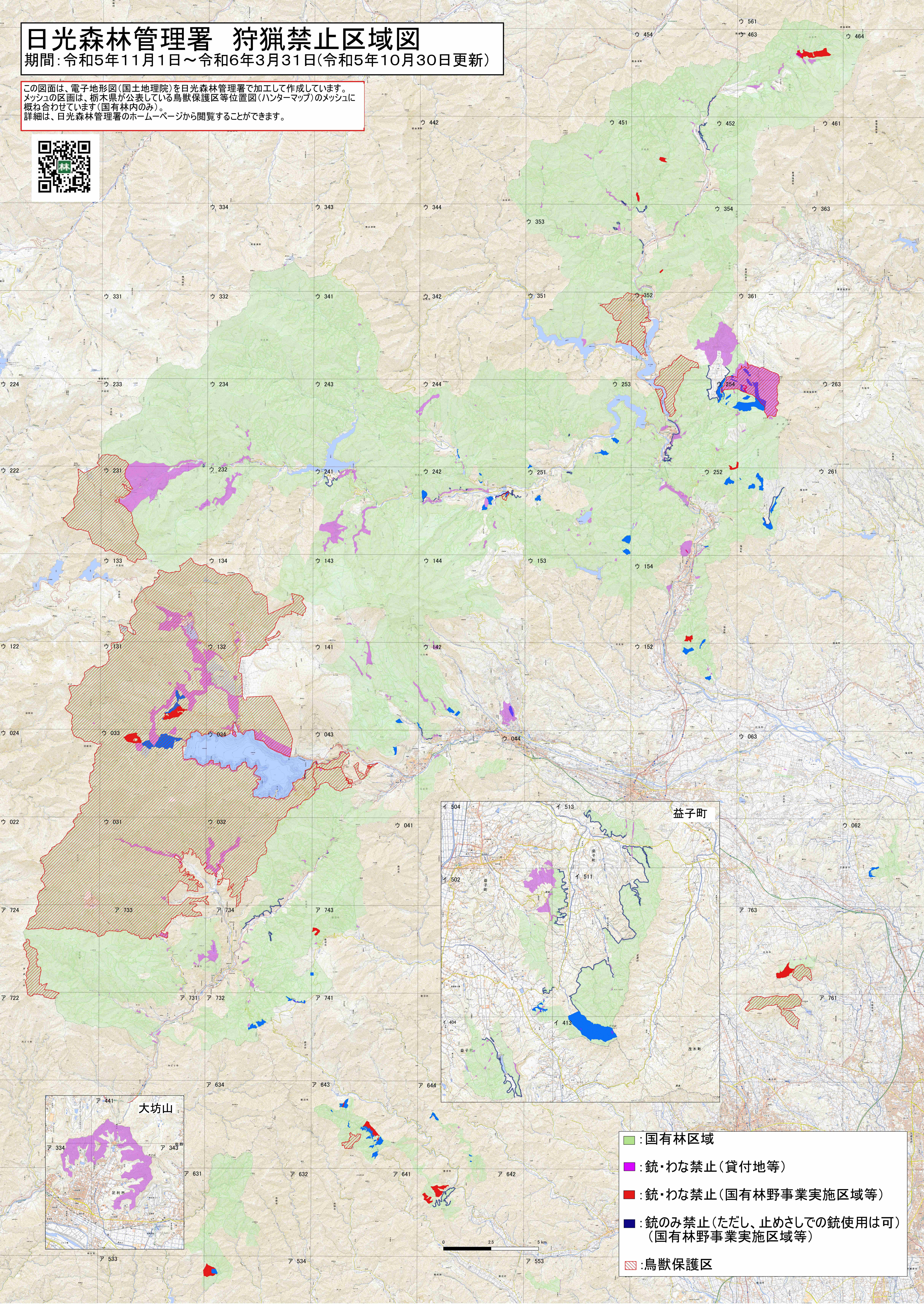


# 日光森林管理署 狩猟禁止区域図

期間: 令和5年11月1日～令和6年3月31日(令和5年10月30日更新)

この図面は、電子地形図(国土地理院)を日光森林管理署で加工して作成しています。  
メッシュの区画は、栃木県が公表している鳥獣保護区等位置図(ハンターマップ)のメッシュに  
概ね合わせています(国有林内のみ)。  
詳細は、日光森林管理署のホームページから閲覧することができます。



- : 国有林区域
- : 銃・わな禁止(貸付地等)
- : 銃・わな禁止(国有林野事業実施区域等)
- : 銃のみ禁止(ただし、止めさしでの銃使用は可)  
(国有林野事業実施区域等)
- ▨ : 鳥獣保護区

