

令和5年度 第2回
素材公売のご案内
入札日 令和5年11月28日(火)

入札開始 10時00分
入札締切 10時05分、即時開札
入札場所 会津森林管理署南会津支署会議室

樹種	物件数	材積 (m ³)
低質材N	1	103.981
低質材L	1	153.193
低質材N・L	2	535.976
合計	4	793.150



〒967-0692 福島県南会津郡南会津町山口字村上867



会津森林管理署南会津支署

TEL 0241-72-2323

公 売 公 告

令和5年11月10日

分任契約担当官

会津森林管理署南会津支署長 橋本 俊夫

下記のとおり素材の一般競争入札を実施します。販売物件明細書及び国有林野事業林産物売買契約約款を参照し現物熟覧のうえ、国有林野の産物売払規程（昭和25年5月17日農林省告示第132号）及び関東森林管理局署等競争契約入札心得を厳守し入札して下さい。

記

1 入札及び開札の日時

令和5年11月28日（火）

入札開始 10時00分

締切 10時05分 締切後即時開札

2 入札及び開札の場所

会津森林管理署南会津支署 会議室

3 郵便入札

認めます。

(1) 送付場所 〒967-0692

福島県南会津郡南会津町山口字村上 867 会津森林管理署南会津支署

(2) 到着期限 11月27日（月） 16時00分必着。

*上記の期限以後、到着したものは、無効とします。

(3) その他留意事項

封筒を二重にして内封筒に入札書を入れ、外封筒には「素材公売入札書在中」と朱書し、書留または配達証明でお送り下さい。

4 入札物件

次の事項については、別添「販売物件明細書」のとおりです。

(1) 売払番号

(2) 物件所在地

(3) 産物の種類及び数量

5 入札参加者の資格

令和2年度から令和6年度の林産物の売払いに係る資格確認の交付を受けている者に限ります。

但し、次の事項に該当する者は参加することが出来ません。

(1) 予算決算及び会計令第70条に該当する者。

(2) 予算決算及び会計令第71条に該当する者。

(3) 関東森林管理局長から一般競争参加資格を停止されている者。

6 入札保証金

免除します。

但し、落札者が契約を結ばないときは、入札金額の100分の5に相当する違約金を徴収します。なおこの場合、競争参加資格の取り消し、又は付与しないことがあります。

7 契約保証金

免除します。

8 入札金額及び消費税

- (1) 入札金額は消費税抜きの金額を記入して下さい。誤って消費税を加算した金額を記入した場合でも入札は有効とし、入札後には誤りの訂正及び取消は認めないので注意願います。
- (2) 入札書に記載された金額に消費税相当額10%を加算した金額（円未満の端数切捨て）をもって落札金額及び契約金額とします。
なお、契約締結以降、当該契約において特に契約書等で金額が明示されているものを除き、当該契約に係る違約金、延滞金、率で表わされるものについては、全て消費税額が加算された総契約額が対象となります。

9 入札における留意事項

(1) 代理人の入札への参加

ア 委任状の提出

競争参加有資格者本人が入札当日出席せず代理人が入札に参加する場合は、「委任状」（別紙1-1）の提出が必要となり、委任状の提出のない者は入札に参加することはできません。

なお、年間を通じて代理人に委任する場合は、当該年度を有効とする「委任状」（別紙1-2）を提出すれば、入札の都度委任状を提出する必要はありません。

イ 入札書

「入札書」（別紙2）のとおり、入札者の住所、商号又は名称、代表者氏名を記入するとともに代理人氏名の記入が必要となります。

なお、この場合には入札者の代表者印は不要です。

(2) 無効の入札

次の各号の一に該当する入札は無効とします。

- ア 競争に参加する資格を有しない者のした入札
- イ 委任状を持参しない代理人のした入札
- ウ 所定の入札保証金の納付又は入札保証金に代わる担保の提供をしない者のした入札
- エ 記名を欠く入札
- オ 金額を訂正した入札
- カ 誤字、脱字等により意思表示が不明瞭である入札
- キ 明らかに連合によると認められる入札
- ク 同一事項の入札について同一人が2通以上なした入札又は入札者若しくはその代理人が他の入札者の代理をした入札
- ケ 入札時刻に遅れてした入札
- コ 暴力団排除に関する誓約事項（別紙3）について、虚偽又はこれに反する行為が認められた入札
- サ その他入札に関する条件に違反した入札

(3) 落札者の決定

ア 開札は、指定した場所及び日時に、入札者の面前で行い、予定価格以上で最高の価格を持って入札した者を落札者とします。ただし、落札となるべき入札をした者が2名以上のときは、直ちに「くじ」で落札者を決定します。

イ 落札宣言後は、錯誤等を理由に入札無効の申し出があっても、受理しません。また、どのような事由があっても落札を無効にすることはできません。

10 契約の成立及び締結期限

- (1) 契約の締結は、契約書の作成を必要とし、双方記名押印した時に成立とします。
- (2) 契約の締結は令和5年12月7日（木）までとします。

11 代金の納付期限

代金の納付期限は、契約締結日から起算して20日以内とします。

1.2 代金の延納

- (1) 1件の売払契約代金が60万円以上の物件において、国の所有に属する物品の売払代金の納付に関する法律（昭和24年法律第176号）の定めるところにより認めます。（年利1.00%）
延納利息代金の計算方法は以下のとおりです。
延納利息代金＝（契約代金×延納期間×延納利率）÷365日
ただし、分収林契約者の持分に係る代金については、延納は認めません。
- (2) 延納担保の提供期限は契約締結日から起算して20日以内とします。
- (3) 延納期限は、6ヶ月以内とします。

1.3 物件の引渡

- (1) 物件の引渡期限は、国有林野の産物売払規程第34条第1項及び国有林野事業林産物売買契約約款第7条第1項に基づき、代金の全部又は代金延納担保の提供があった日から15日以内とします。
- (2) 物件の引渡は、買受人立会による引渡しをしないことについての買受人の同意を得られる場合には、国有林野の産物売払規程第34条第3項第2号及び国有林野事業林産物売買契約約款第7条3項に基づき、みなし引渡を特約することも可能です。この場合、代金の全部の納入のあったとき、または代金延納担保の提供があった時に引渡しがあったものとみなします。金融機関の発行する領収書等を会津森林管理署南会津支署へ必ず提示してから搬出して下さい。
- (3) 引渡を受けた時は、国有林野の産物売払規程第35条に基づき、引渡領収書を会津森林管理署南会津支署長に提出して下さい。

1.4 搬出期間

搬出期間は、次のとおりとします。

- | | |
|-----------------------------|------|
| (1) 50m ³ 未満 | 10日間 |
| (2) 50～100m ³ 未満 | 15日間 |
| (3) 100m ³ 以上 | 30日間 |

1.5 各規程等の閲覧場所

- (1) 販売物件明細書、契約書（案）
 - ア 販売物件明細書：会津森林管理署南会津支署又は、会津森林管理署南会津支署ホームページで閲覧してください。
 - イ 契約書（案）：会津森林管理署南会津支署で閲覧して下さい。
会津森林管理署南会津支署ホームページアドレス
<https://www.rinya.maff.go.jp/kanto/minamiaizu/index.html>
- (2) 各規程等
 - ア 国有林野事業林産物売買契約約款
 - イ 国有林野の産物売払規程
 - ウ 関東森林管理局署等競争契約入札心得
 - エ 各種様式（別紙1：委任状、別紙2：入札書）
上記ア～エは関東森林管理局のホームページにて閲覧できます。
関東局ホーム>公売・入札情報>林産物の売払情報
ホームページを閲覧できない方は、会津森林管理署南会津支署 総務グループ 総括事務管理官へお問い合わせ下さい。
関東森林管理局のホームページアドレス
<http://www.rinya.maff.go.jp/kanto/welcome/index.html>

1.6 その他留意事項

- (1) 入札参加者は、入札書の提出をもって「暴力団排除に関する誓約事項」（別紙3）に同

意したものとします。

- (2) 本物件は、売買契約書において「持続可能な森林経営が営まれている森林から合法的に伐採されたものである」ことを証明します。
- (3) 発電用バイオマス証明は、売買契約書への記載をもって証明します。
- (4) 適格請求書（インボイス）の交付について
 - ア 国は適格請求書発行事業者です。
 - イ 売買契約書に登録番号等の必要事項を記載しますので、納入告知書とあわせて適格請求書（インボイス）の交付とします。
詳細については下記ページをご覧ください。
https://www.rinya.maff.go.jp/j/kokuyu_rinya/kokuyuurinya_invoice.html
- (5) 物件を運搬する車両が道路等を支障なく通行できるか確認のうえ入札してください。
- (6) 待避所を含め公道での積み替えは危険なためご遠慮ください。
- (7) 納入告知書は、財務省会計センターで一括発行し、本人に直接送付されます。到着までに相当の日数を要する場合がありますので、材の引き取りを急ぐ場合は契約を早めにしていただくようお願いします。
- (8) 本物件は、「福島県民有林の伐採木の搬出に関する指針について」（平成26年12月17日付け福島県農林水産部森林整備課）に準拠し、事前に空間放射線量率の測定を実施し、 $0.5\mu\text{Sv/h}$ 以下であること、また、 $0.5\mu\text{Sv/h}$ を超える場合には、樹皮の放射線物質濃度が $6,400\text{Bq/kg}$ 以下であることを確認しています。
なお、測定結果については別紙4に示すとおりです。
- (9) 物件所在地の山元土場の入口は、チェーンと鍵で施錠しております。入札前に物件を確認されたい方は、17の問合せ先までご連絡ください。
- (10) 降雪の状況によっては、搬出期限前に林道等が通行止めとなる場合がありますので注意してください。

17 お問い合わせ

不明の点は、下記までお問い合わせ下さい。

〈問合せ先〉

会津森林管理署南会津支署 総務グループ 総括事務管理官
電話番号 0241-72-2323

お知らせ

農林水産省の発注事務に関する綱紀保持を目的として、農林水産省綱紀保持規程（平成19年農林水産省訓令第22号）が制定されました。この規程に基づき、第三者から不当な働きかけを受けた場合は、その事実をホームページで公表するなどの紀保持対策を実施しています。

詳しくは、当ホームページの「発注者綱紀保持対策に関する情報等」をご覧ください。

<http://www.rinya.maff.go.jp/kanto/apply/publicsale/koukihoji/index.html>

委 任 状 (記載例)

代理人氏名 ○○ ○○

上記の者を私の代理人と定め、下記権限を委任します。

記

- 1 入 札 年 月 日 令和○年○月○日
- 2 件 名 令和○年度第○回素材公売
- 3 入札に関する一切の件

令和○年○月○日
【↑入札日を記載】

住所 ○○県○○市○○ 1-2-3
商号又は名称 株式会社 ○○
代表者氏名 代表取締役 ○○ ○○

分任契約担当官
○○森林管理署長
○○ ○○ 殿

注意：代理人が入札を行う場合、必ず委任状を提出して下さい。

なお、当該年度を有効とする委任状（別紙 1 - 2）を提出し、その代理人に入札させる場合は、本委任状を提出する必要はありません。

ただし、その場合、委任状（別紙 1 - 2）は、署等ごとに提出する必要があります。

委 任 状 (記載例)

私は、都合により〇〇 〇〇を代理人と定め、下記の権限を委任します。

委 任 事 項

1 入札及び見積もりに関する件

2 委 任 期 間

令和〇年〇月〇日から令和〇年〇月〇日まで

【入札日から当該年度の末日を記載】

令和〇年〇月〇日

【↑入札日を記載】

住 所 〇〇県〇〇市〇〇 1-2-3

商号又は名称 株式会社 〇〇

代表者氏名 代表取締役 〇〇 〇〇

分任契約担当官

〇〇森林管理署長

〇〇 〇〇 殿

入札書

入札番号 第 号

億	千万	百万	十万	万	千	百	十	円

ただし、上記金額は消費税相当額を除いた金額であるので、契約額は上記金額に消費税相当額を加算した金額となること及び関東森林管理局署等競争契約入札心得を承知のうえ、入札します。

令和 年 月 日

分任契約担当官
会津森林管理署南会津支署長 殿

(入札者)
住 所
商号又は名称
代表者氏名

(代理人)
氏 名

----- <切り取り線> -----
↑切り取って入札して下さい。 第 番札
必要部数をコピーして下さい。

【記載例】 入札書

入札番号 第 1 号

億	千万	百万	十万	万	千	百	十	円
		¥	1	2	3	4	5	6

ただし、上記金額は消費税相当額を除いた金額であるので、契約額は上記金額に消費税相当額を加算した金額となること及び関東森林管理局署等競争契約入札心得を承知のうえ、入札します。

令和 〇〇 年 〇〇 月 〇〇 日
【↑表紙の入札日を記載】

分任契約担当官
会津森林管理署南会津支署長 殿

(入札者)
住 所 〇〇県〇〇市〇〇1-2-3
商号又は名称 株式会社 〇〇
代表者氏名 代表取締役 〇〇 〇〇

(代理人) 【委任状提出の場合は代理人の氏名】
氏 名 〇〇 〇〇

暴力団排除に関する誓約事項

当社（個人である場合は私、団体である場合は当団体）は下記1及び2のいずれにも該当せず、また、将来においても該当しないことを誓約します。

この誓約が虚偽であり、又は、この誓約に反したことにより、当方が不利益を被ることとなっても、異議は一切申し立てません。

また、貴署の求めに応じ、当方の役員名簿（有価証券報告書に記載のもの。ただし、有価証券報告書を作成していない場合は、役職名、氏名、及び生年月日の一覧表）を警察に提出することについて同意します。

記

1 契約の相手方として不適当な者

- (1) 法人等（個人、法人又は団体をいう。）の役員等（個人である場合はその者、法人である場合は役員又は支店若しくは営業所（常時契約を締結する事務所をいう。）の代表者、団体である場合は代表者、理事等、その他経営に実質的に関与している者をいう。以下同じ。）が、暴力団（暴力団員による不当な行為の防止等に関する法律（平成3年法律第77号）第2条第2号に規定する暴力団をいう。以下同じ。）又は暴力団員（同法第2条第6号に規定する暴力団員をいう。以下同じ。）であるとき
- (2) 役員等が、自己、自社若しくは第三者の不正の利益を図る目的、又は第三者に損害を加える目的をもって、暴力団又は暴力団員を利用するなどしているとき
- (3) 役員等が、暴力団又は暴力団員に対して、資金等を供給し、又は便宜を供与するなど直接的あるいは積極的に暴力団の維持、運営に協力し、若しくは関与しているとき
- (4) 役員等が、暴力団又は暴力団員であることを知りながらこれを不当に利用するなどしているとき
- (5) 役員等が、暴力団又は暴力団員と社会的に非難されるべき関係を有しているとき

2 契約の相手方として不適当な行為をする者

- (1) 暴力的な要求行為を行う者
- (2) 法的な責任を超えた不当な要求行為を行う者
- (3) 取引に関して脅迫的な言動をし、又は暴力を用いる行為を行う者
- (4) 偽計又は威力を用いて契約担当官等の業務を妨害する行為を行う者
- (5) その他前各号に準ずる行為を行う者

上記事項について、入札書の提出をもって誓約します。

生産箇所空間線量率

物件番号 (林小班)	① 空間線量率 (μ Sv/h)	② 樹皮の放射性物質濃度 (Bq/kg)	③ 測定日	備考
1・2 (1004～2)	0.09		令和3年 10月19日	面積：4.55ha 測定点数：5点
3 (1010や)	0.06		令和3年 8月24日	面積：3.17ha 測定点数：4点
4 (1022～3)	0.08		令和4年 8月30日	面積：1.56ha 測定点数：4点

注1) 空間放射線量率は、「福島県民有林の伐採木の搬出に関する指針について」に準拠し測定しています。

注2) 樹皮の放射性物質濃度は、空間放射線量率が 0.5μ Sv/hを超の林分の場合のみ、抽出調査により測定しています。

公売物件一覧表

公売年度：令和5年度 公売回数：2 公売実施年月日：令和5年11月28日（火）

会津森林管理署南会津支署

入札 番号	物件所在地	生産地	樹種	林齢	長級 (m)	径級 (cm)	本数	材積 (m3)	桧番号	備考
1	布沢山元土場	布沢	低質材L	69	2.00	-	-	153.193	05-771802 05-771804 05-771806 05-991801	「本物件は、全て間伐材等由来のバイオマスである」
2	布沢山元土場	布沢	低質材N	69	2.00	-	-	103.981	05-771801 05-771805	「本物件は、全て間伐材等由来のバイオマスである」
3	平沢山元土場	森戸	低質材N	61	2.00	-	-	147.038	05-771901 05-771904 05-771905 05-771906	「本物件は、全て間伐材である」
			低質材L	61				61.281	05-771902 05-771903	
4	平沢山元土場	宮里	低質材N	54	2.00	-	-	236.008	05-772301 05-772302 05-772304	「本物件は、全て間伐材等由来のバイオマスである」
			低質材L	54				91.649	05-772303 05-772305 05-772306	
計								793.150		

販売物件明細書

公売年度	入札番号
R5	1

物件所在地	桤番号	産地	樹種	林齢	材の区分	長級	径級	品等	本数	材積	単材積	備考
布沢山元	05-771802	布沢	低質材L	69	低質材	2.00	0-99	原L	—	66.528	—	
						樹種計			—	66.528	—	
						桤計			—	66.528	—	
布沢山元	05-771804	布沢	低質材L	69	低質材	2.00	0-99	原L	—	48.730	—	
						樹種計			—	48.730	—	
						桤計			—	48.730	—	
布沢山元	05-771806	布沢	低質材L	69	低質材	2.00	0-99	原L	—	21.347	—	
						樹種計			—	21.347	—	
						桤計			—	21.347	—	
布沢山元	05-991801	布沢	低質材L	69	低質材	2.00	0-99	原L	—	16.588	—	
						樹種計			—	16.588	—	
						桤計			—	16.588	—	
入札番号計									—	153.193	—	

入札件数	入札者氏名	入札金額

販売物件明細書



販売物件明細書

公売年度	入札番号
R5	2

物件所在地	桤番号	産地	樹種	林齢	材の区分	長級	径級	品等	本数	材積	単材積	備考
布沢山元	05-771801	布沢	低質材N	69	低質材	2.00	0-99	原N	—	62.538	—	
						樹種計			—	62.538	—	
						桤計			—	62.538	—	
布沢山元	05-771805	布沢	低質材N	69	低質材	2.00	0-99	原N	—	41.443	—	
						樹種計			—	41.443	—	
						桤計			—	41.443	—	
入札番号計									—	103.981	—	

入札件数	入札者氏名	入札金額



販売物件明細書

公売年度	入札番号
R5	3

物件所在地	桧番号	産地	樹種	林齢	材の区分	長級	径級	品等	本数	材積	単材積	備考
平沢山元	05-771901	森戸	低質材N	61	低質材	2.00	0-99	原N	—	14.075	—	
						樹種計			—	14.075	—	
						桧計			—	14.075	—	
平沢山元	05-771904	森戸	低質材N	61	低質材	2.00	0-99	原N	—	41.069	—	
						樹種計			—	41.069	—	
						桧計			—	41.069	—	
平沢山元	05-771905	森戸	低質材N	61	低質材	2.00	0-99	原N	—	63.742	—	
						樹種計			—	63.742	—	
						桧計			—	63.742	—	
平沢山元	05-771906	森戸	低質材N	61	低質材	2.00	0-99	原N	—	28.152	—	
						樹種計			—	28.152	—	
						桧計			—	28.152	—	
平沢山元	05-771902	森戸	低質材L	61	低質材	2.00	0-99	原L	—	13.300	—	
						樹種計			—	13.300	—	
						桧計			—	13.300	—	
平沢山元	05-771903	森戸	低質材L	61	低質材	2.00	0-99	原L	—	47.981	—	
						樹種計			—	47.981	—	
						桧計			—	47.981	—	
入札番号計									—	208.319	—	

入札件数	入札者氏名	入札金額

販売物件明細書



販売物件明細書

公売年度	入札番号
R5	4

物件所在地	桧番号	産地	樹種	林齢	材の区分	長級	径級	品等	本数	材積	単材積	備考
平沢山元	05-772301	宮里	低質材N	54	低質材	2.00	0-99	原N	—	76.383	—	
						樹種計			—	76.383	—	
						桧計			—	76.383	—	
平沢山元	05-772302	宮里	低質材N	54	低質材	2.00	0-99	原N	—	65.578	—	
						樹種計			—	65.578	—	
						桧計			—	65.578	—	
平沢山元	05-772304	宮里	低質材N	54	低質材	2.00	0-99	原N	—	94.047	—	
						樹種計			—	94.047	—	
						桧計			—	94.047	—	
平沢山元	05-772303	宮里	低質材L	54	低質材	2.00	0-99	原L	—	18.278	—	
						樹種計			—	18.278	—	
						桧計			—	18.278	—	
平沢山元	05-772305	宮里	低質材L	54	低質材	2.00	0-99	原L	—	36.915	—	
						樹種計			—	36.915	—	
						桧計			—	36.915	—	
平沢山元	05-772306	宮里	低質材L	54	低質材	2.00	0-99	原L	—	36.456	—	
						樹種計			—	36.456	—	
						桧計			—	36.456	—	
入札番号計									—	327.657	—	

入札件数	入札者氏名	入札金額

販売物件明細書

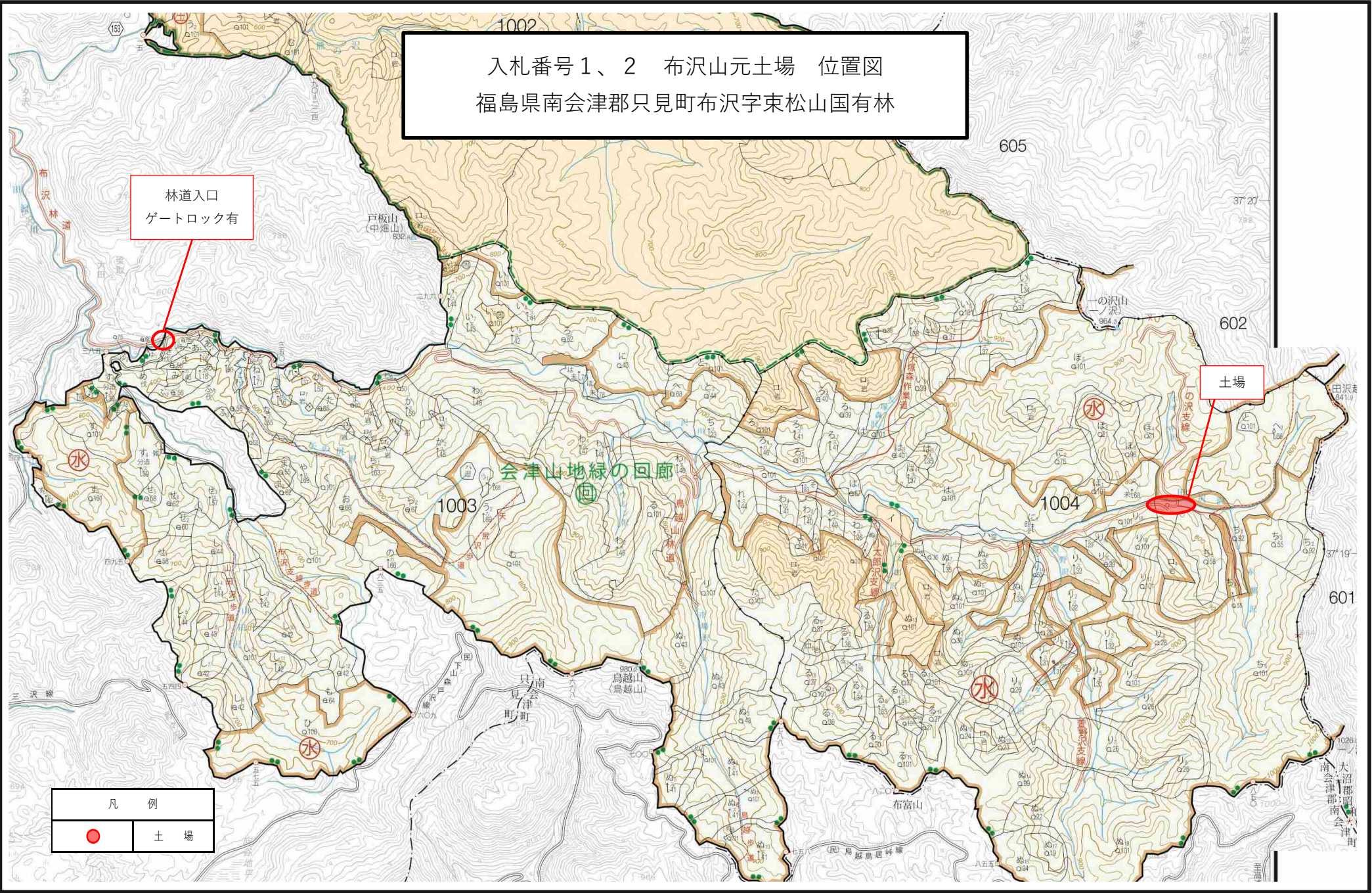


入札番号 1、2 布沢山元土場 位置図
福島県南会津郡只見町布沢字東松山国有林

林道入口
ゲートロック有

土場

凡 例	
	土 場

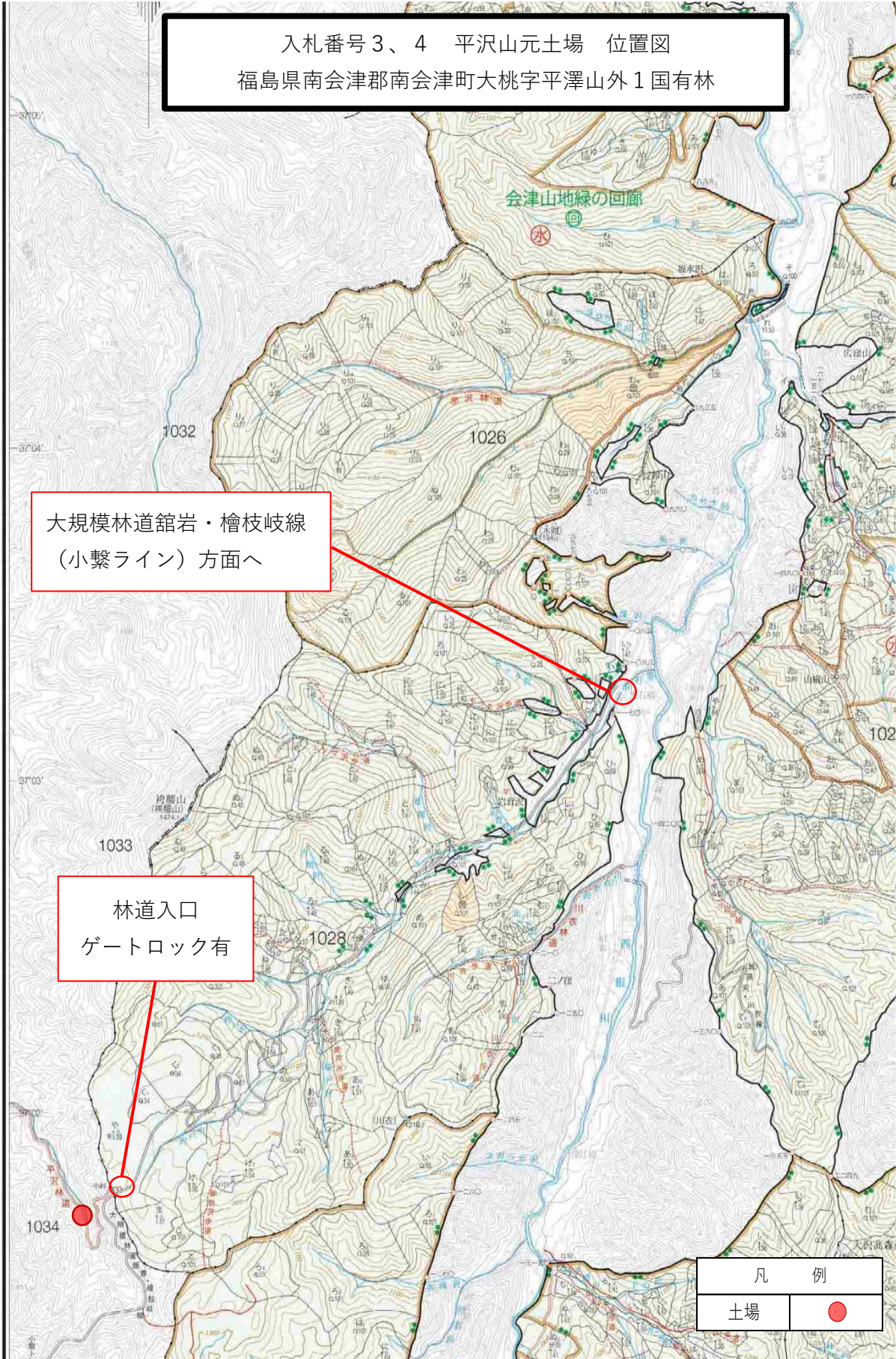


入札番号 3、4 平沢山元土場 位置図
福島県南会津郡南会津町大桃字平澤山外 1 国有林

大規模林道館岩・檜枝岐線
(小繋ライン) 方面へ

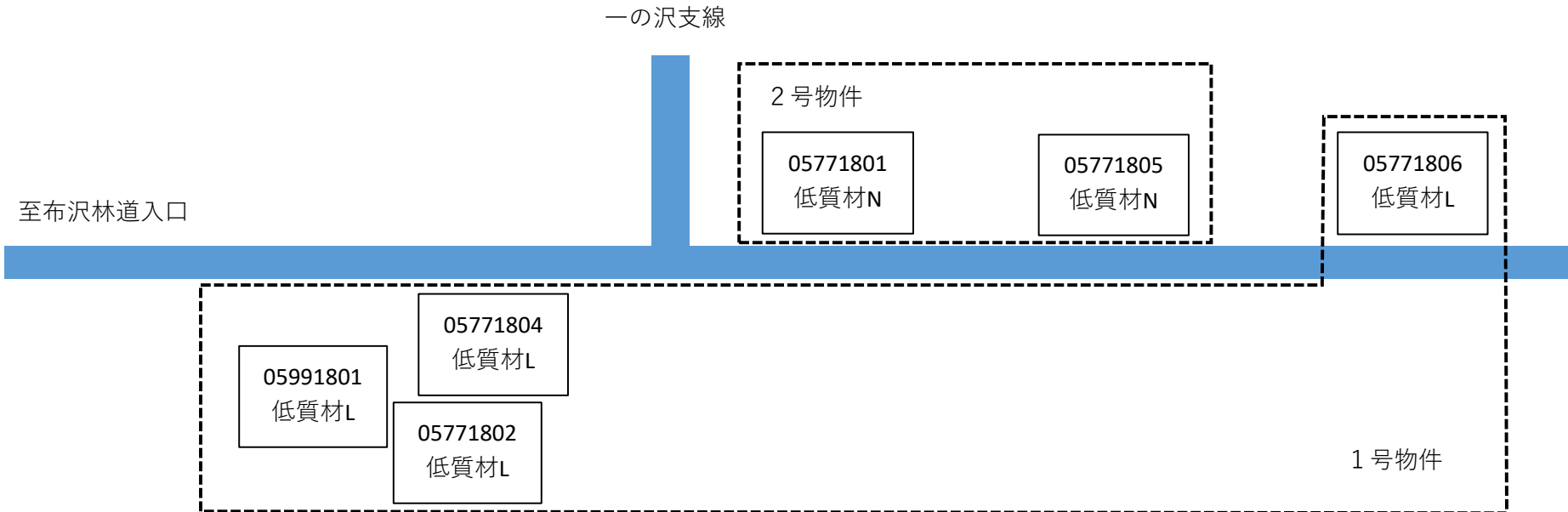
林道入口
ゲートロック有

凡 例	
土場	●



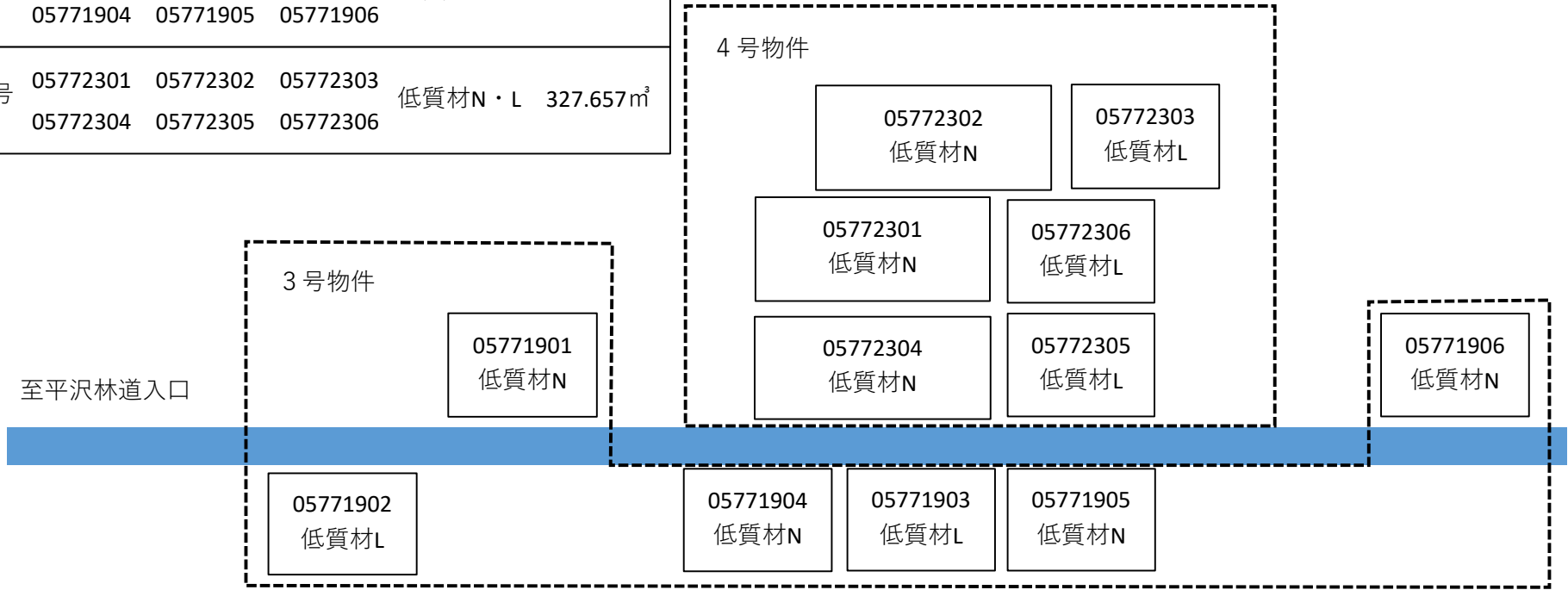
布沢山元土場 椴山配置図

1号	05771802	05771804	05771806	05991801	低質材L	153.193m ³
2号	05771801	05771805			低質材N	103.981m ³



平沢山元土場 椴山配置図

3号	05771901	05771902	05771903	低質材N・L	208.319m ³
	05771904	05771905	05771906		
4号	05772301	05772302	05772303	低質材N・L	327.657m ³
	05772304	05772305	05772306		



※大規模林道館岩・檜枝岐線（小繋ライン）側が入口となります。