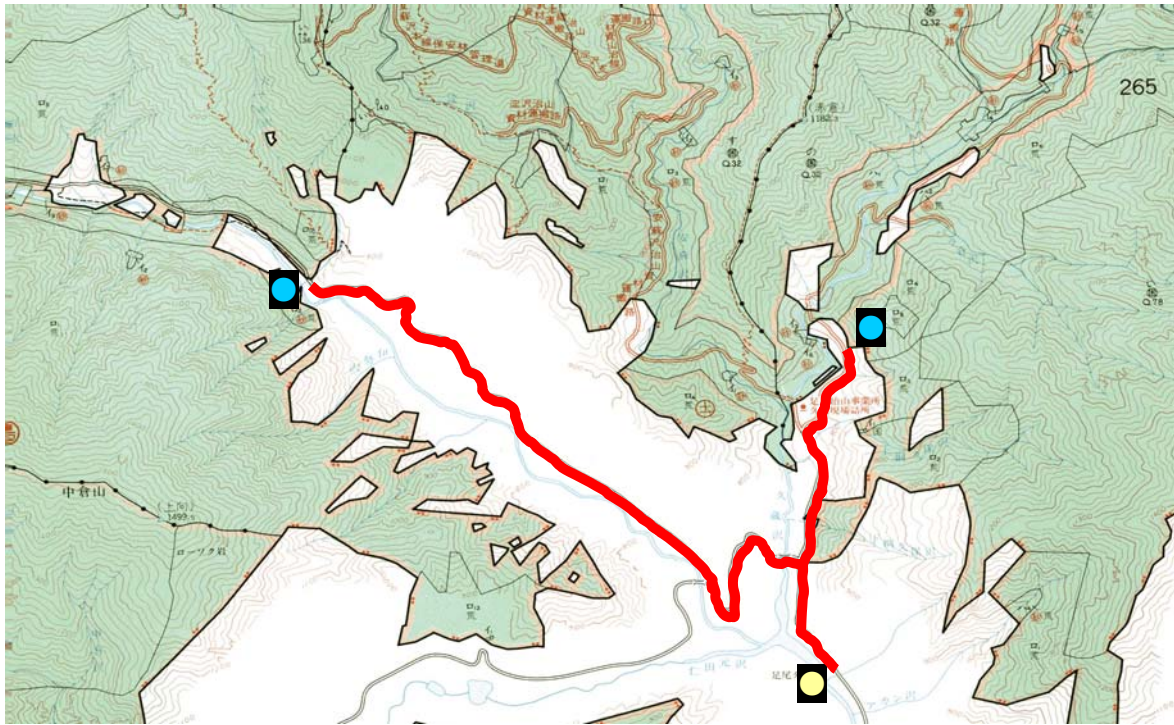


「足尾荒廃地」

所在地	栃木県日光市足尾町字湖南国有林263林班外	
面積・延長	約9Km	
アクセス	国道122号線田元交差点から、北へ約3.8km、車により約5分でモデルコース入り口へ。「銅 ^{あかがね} 親水公園」内に駐車場あり。	
特徴	森林	①煙害、山火事、過伐採による荒廃森林。 ②治山事業、ボランティア活動等により緑化された森林。
	その他	松木溪谷、松木村跡、間伐材利用推進モデル地区。 松木山腹工。 ※一般の車両は進入禁止となっていますので、ご注意ください。
標準プログラム概要	名称	足尾荒廃地と復旧状況
	所要時間	約6時間
	適期	5月～11月
	概要等	「銅 ^{あかがね} 親水公園」内の「足尾環境学習センター」にて自習後、徒歩により、荒廃森林、緑化された森林及び間伐材モデル地区等の見学が可能。 なお、常に対応できるとは限りませんが、森林管理署に案内を依頼することも可能なので、事前に問い合わせ下さい。
	その他	・コース入口の「銅 ^{あかがね} 親水公園」内にトイレ有り。 ・雨天時の避難場所無し。
問い合わせ先	日光森林管理署 TEL 050-3160-5980 FAX 0288-22-1072 電子メール nikko_postmaster@rinya.maff.go.jp	

位置図



- 凡例】
- : ルート
 - : 主要観察地点
 - : トイレ

写真

