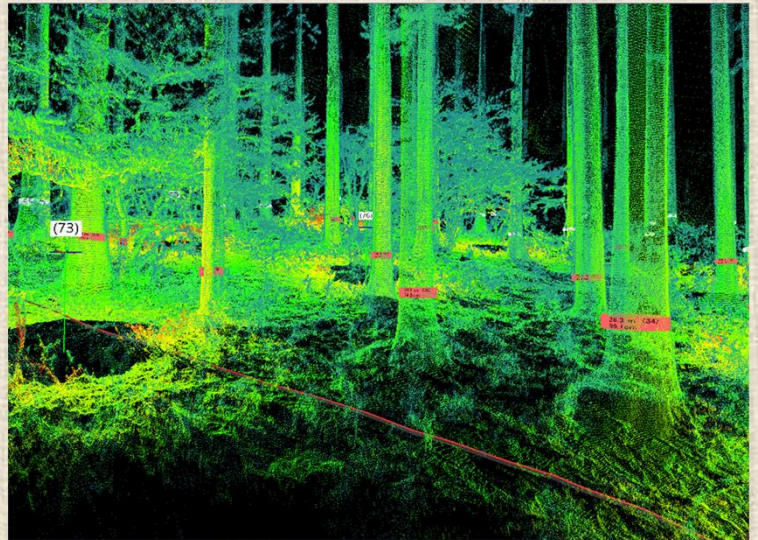


# 「デジタル技術を活用した森林調査に係る現地検討会」を開催しました。 磐城森林管理署、森林技術・支援センター共催

令和6年2月28日(水)、磐城森林管理署管内の「目兼スギ展示林」で、(一社)日本森林技術協会と(株)ミライト・ワンから講師を迎え、これまで手作業で行われてきた森林の調査(本数・材積等)を、デジタル技術の活用により効率化・省力化するレーザ計測機器や、スマートフォン等で調査できるアプリケーションの紹介・操作体験を行いました。福島・茨城両県内の自治体林務担当職員、民間事業体職員、林野庁職員、計34名が参加しました。



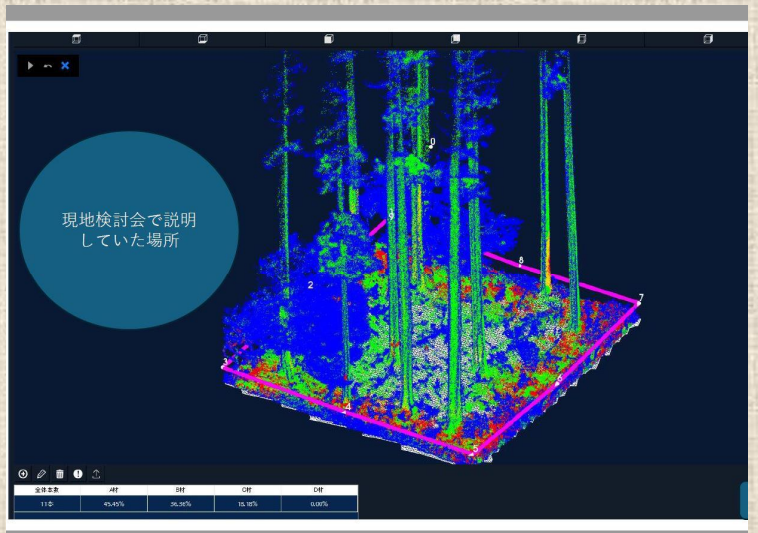
「OWL」の操作実演



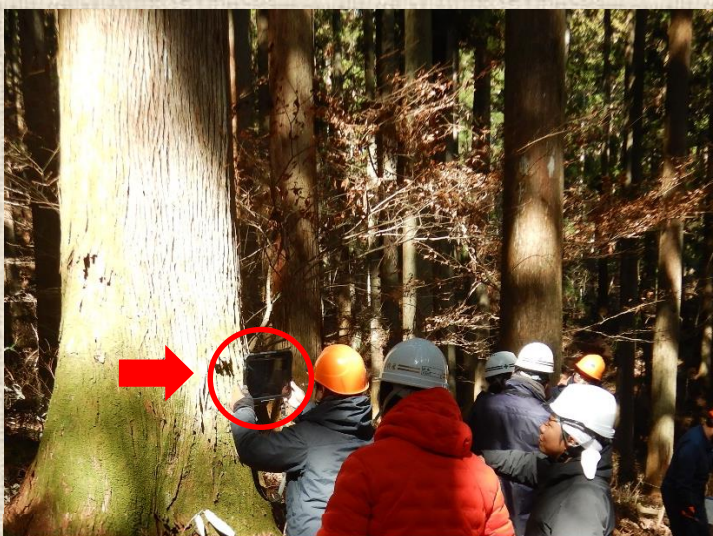
「OWL」の解析画像



「Mapry LA03」の解析実演(講師背中にLA03実機)



「Mapry LA03」の解析画像



「Mapry林業」のタブレットでの操作体験



「Mapry林業」のタブレットでの操作画面