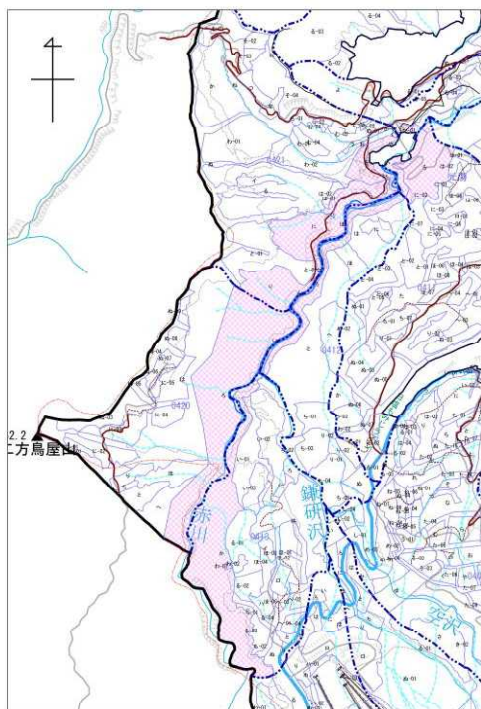


元湯・赤川溪谷風景林

所在地：栃木県那須塩原市湯本塩原字前黒国有林 411 林班外

面積：124.36ha

指 定：日光国立公園 土砂流出防備保安林



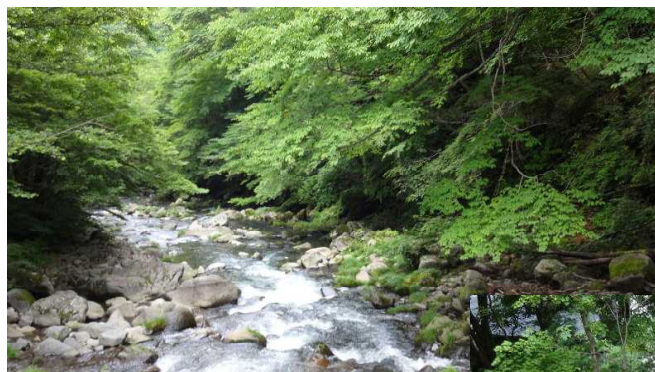
この風景林は、塩原温泉中心部の南西、箒川の支流である赤川沿い、標高 900m ほどに位置し、近くには塩原温泉で最も古い「元湯」とよばれる地区に温泉旅館が 3 軒あります

森林は、大部分が樹齢 100 年以上の広葉樹を主体とした天然林で、ツツジ類や高山植物が見られます

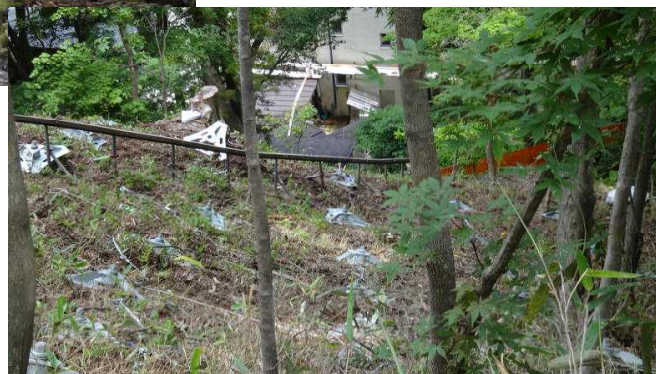
新緑や紅葉など、赤川溪谷と森林が調和のとれた自然景観をしています

アクセス

東北自動車道「西那須野塩原 IC」から約 33km



元湯温泉から赤川を望む



景観に配慮した治山事業