

立入禁止区域図 (入広瀬森林事務所管内)



最終更新日 令和6年11月10日

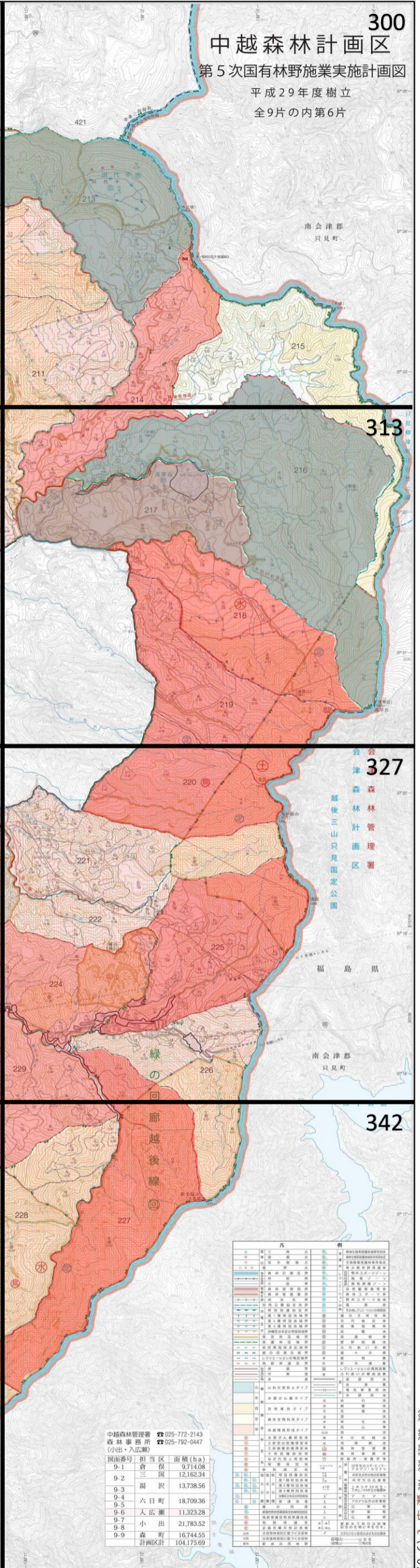
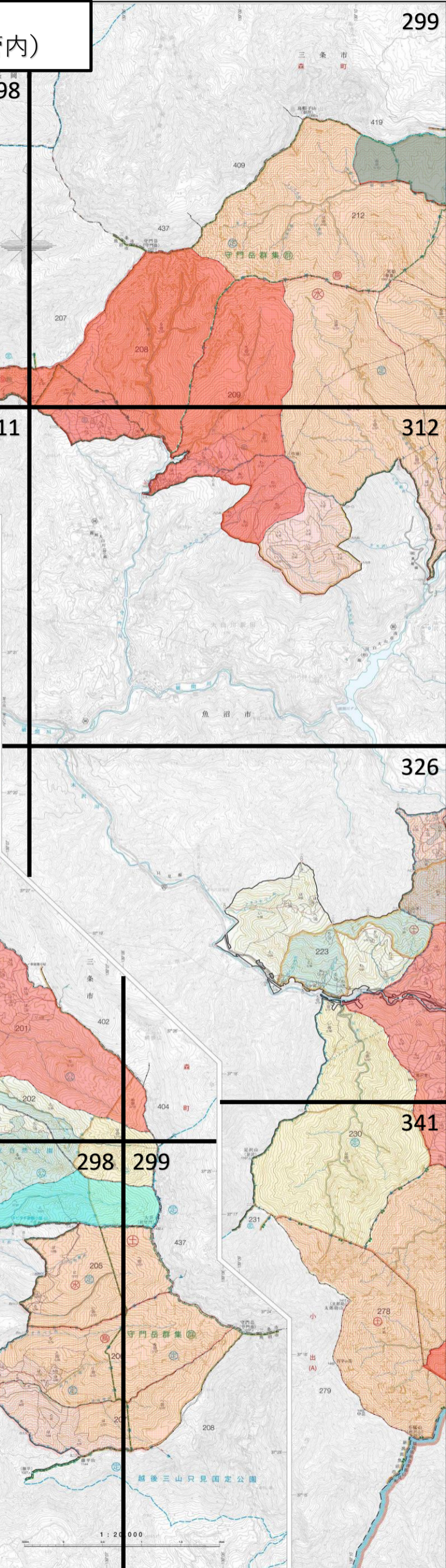
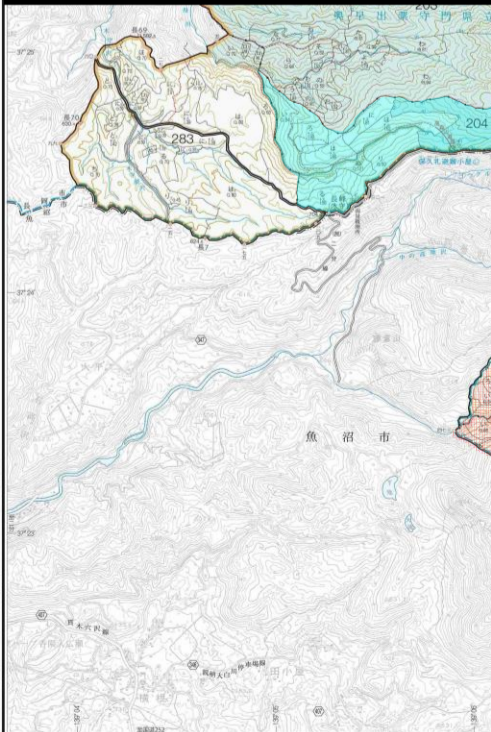
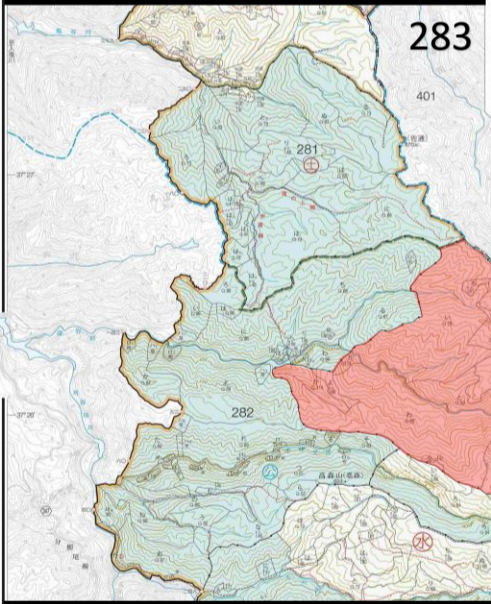
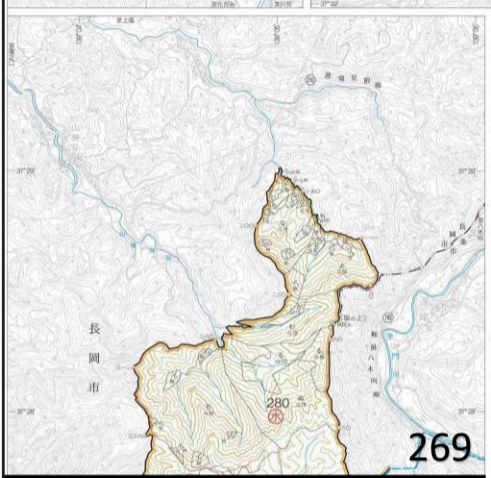
鳥獣捕獲のため国有林に入林される皆様へ

国有林には、作業箇所等の立入禁止区域を設定しています。立入禁止区域では、立入及び発砲を行わないでください。立入禁止区域の外であっても同区域に影響する位置や方向への発砲は行わないでください。

また、建物・道路・歩道等の施設が設置されていますので、管理者及び利用者等の入林者や当該施設への発砲は絶対にしないでください。

凡例

- 立入禁止 (作業箇所)
- 立入禁止 (レク森等)
- 立入禁止 (鳥獣保護区)



中越森林計画区 第5次国有林野施業実施計画図 平成29年度樹立 全9片の内第6片

会
津
森
林
計
画
区
管
理
署
越後三山只見国立公園
福島県
南会津郡
只見町

凡	例
立入禁止 (作業箇所)	赤色
立入禁止 (レク森等)	青色
立入禁止 (鳥獣保護区)	網目
境界線	黒線
道路	灰色
水路	藍色
等高線	褐色
集落	灰色
河川	藍色
湖沼	藍色
森林	緑色
開墾地	黄色
農地	黄色
牧草地	緑色
雑草地	緑色
休耕地	黄色
未利用地	灰色
河川	藍色
湖沼	藍色
森林	緑色
開墾地	黄色
農地	黄色
牧草地	緑色
雑草地	緑色
休耕地	黄色
未利用地	灰色

中越森林管理署 ☎025-772-2143
森林事務所 ☎025-792-0447
(小出・入広瀬)

図面番号 担当区 面積 (ha)

9-1	倉 保	9714.08
9-2	三 国	12162.34
9-3	湯 沢	13738.56
9-4	六 日 町	18709.36
9-5	入 広 瀬	11323.28
9-6	小 出	21783.52
9-7	森 町	16744.55
9-8	計画区計	104175.69

1 : 20 000