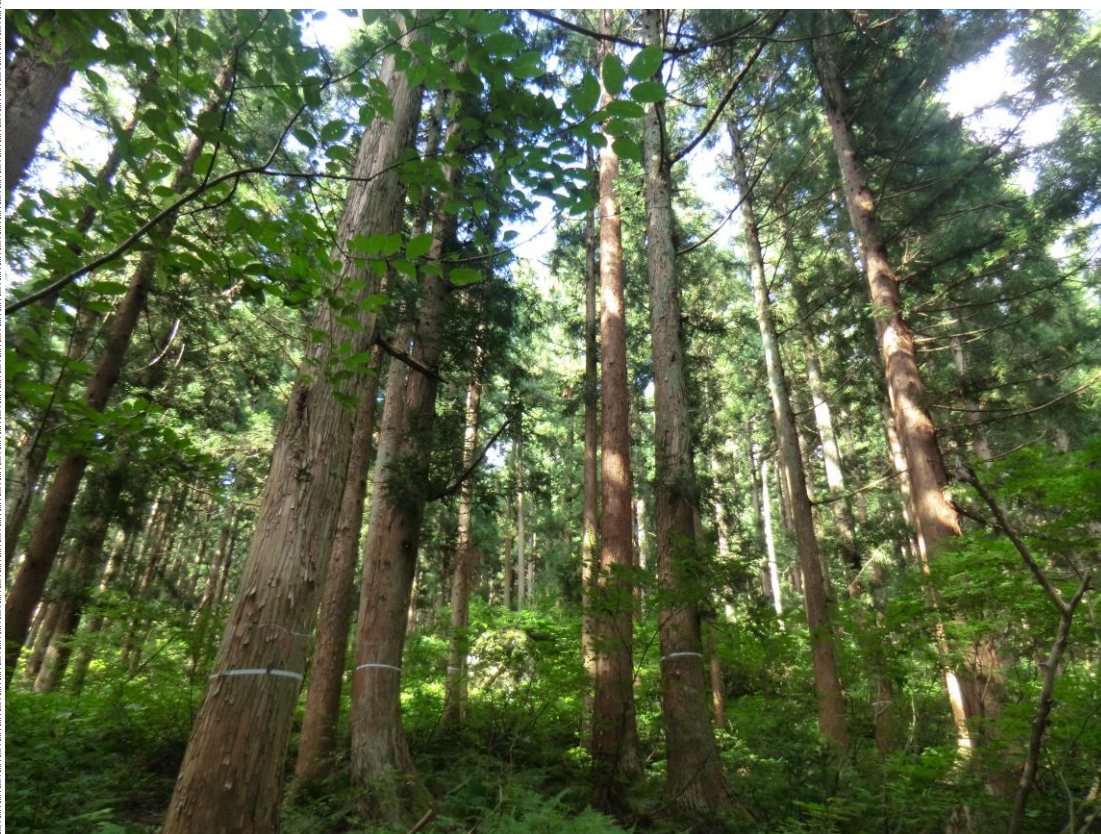


# 入札のご案内

第1回 立木資格付一般競争入札

入札日：平成29年8月29日（火）

国有林材をご利用いただきありがとうございます。



南魚沼市山口字八海山国有林167い林小班

中越森林管理署

新潟県南魚沼市美佐島 61-8

TEL 025-772-2143

FAX 025-772-2635

## 平成29年度第1回立木資格付一般競争入札のご案内

拝 啓

仲夏の候、皆様にはますますご清栄のことと心よりお慶び申し上げます。

日頃から中越森林管理署の業務運営に対しまして格別なご支援とご協力を賜り厚くお礼申し上げます。

さて、ご案内のとおり、今年度第1回立木資格付一般競争入札を平成29年8月29日（火）に実施することといたしました。

つきましては、別紙のとおり現地案内を行いますので販売物件を熟覧のうえ、公売にご参加してくださるようお願い申し上げます。

地域の林産業活性化のため、地域材を活用した木材利用の推進を図っていくことが大切であると考えておりますので、今後とも国有林材のご愛顧、ご愛用の程よろしくお願い申し上げます。

当日の皆様方のご来署を心よりお待ちしております。

敬 具

中越森林管理署長 小川 靖 志

## 現地案内の日程

1 1号、2号、3号、4号、5号物件

(170る1外、153る1、148わ1、152い4外、  
167い外)

日 時：平成29年8月22(火)午前9時00分

集合場所：中越森林管理署六日町森林事務所

住 所：南魚沼市美佐島61-8

案内者：六日町森林事務所森林官

(森林事務所 : 025-772-2373)

2 6号、7号、8号、9号、10号物件

(75る1外、87は、84お、131る外、90に外)

日 時：平成29年8月22日(火)午後13時30分

集合場所：湯沢森林事務所(湯沢町役場駐車場)

住 所：南魚沼郡湯沢町大字神立244-2

案内者：湯沢森林事務所森林官

〔 森林事務所 住所：湯沢町大字神立244-4  
: 025-784-2276 〕

3 11号、12号物件

(413い外、416い外)

日 時：平成29年8月21日(月)午前10時00分

集合場所：国道289号線沿い待避所(国土交通省長岡国道事務所で  
工事をしているゲート付近)

案内者：森町森林事務所森林官

〔 森林事務所 住所：三条市庭月3-2  
: 0256-47-2334 〕

# 公 売 公 告

下記のとおり立木の一般競争入札を実施します。

販売物件明細書及び国有林野事業林産物売買契約約款を参照し現物熟覧のうえ、国有林野の産物売払規程（昭和25年5月17日農林省告示第132号）及び関東森林管理局署等競争契約入札心得を厳守し入札してください。

## 記

### 1 入札及び開札の日時

平成29年8月29日（火）

入札開始：10時25分

締切：10時30分 締切後即時開札

### 2 入札及び開札の場所

中越森林管理署 入札室

### 3 郵便入札

認めます。

(1) 送付場所 〒949-6608

新潟県南魚沼市美佐島61-8 中越森林管理署

(2) 到着期限 平成29年8月28日（月） 17時00分必着

\*上記の期限以後、到着したものは、無効とします。

(3) その他留意事項

封筒を二重にして内封筒に入札書を入れ、外封筒には「立木公売入札書在中」と  
**朱書**し、書留または配達証明でお送りください。

### 4 入札物件

(1) 次の事項については、別添「立木販売物件明細一覧表」等のとおりです。

ア 売払番号

イ 物件所在地

ウ 伐採種（皆伐、間伐等）

エ 国有林・分収造林の区分

オ 搬出期間

カ 樹種・数量・面積

(2) 物件についての特約事項及び入札条件等は、別添「特記事項」を参照してください。

す。

なお、この場合には入札者の代表者印は不要です。

## (2) 無効の入札

次の各号の一に該当する入札は無効とします。

ア 競争に参加する資格を有しない者のした入札

イ 委任状を持参しない代理人のした入札

ウ 所定の入札保証金の納付又は入札保証金に代わる担保の提供をしない者のした入札

エ 記名押印を欠く入札

オ 金額を訂正した入札

カ 誤字、脱字等により意思表示が不明瞭である入札

キ 明らかに連合によると認められる入札

ク 同一事項の入札について同一人が2通以上した入札又は入札者若しくはその代理人が他の入札者の代理をした入札

ケ 入札時刻に遅れてした入札

コ 暴力団排除に関する誓約事項（別紙3）について、虚偽又はこれに反する行為が認められた入札

サ その他入札に関する条件に違反した入札

## (3) 落札者の決定

ア 開札は、指定した場所及び日時に、入札者の面前で行い、予定価格以上で最高の価格を持って入札した者を落札者とします。

ただし、落札となるべき入札をした者が2名以上の時は、直ちに「くじ」で落札者を決定します。

イ 落札宣言後は、錯誤等を理由に入札無効の申し出があっても受理しません。また、どのような事由があっても落札を無効にすることはできません。

## 10 契約の成立及び締結期限

(1) 契約の締結は、契約書の作成を必要とし、双方記名押印した時に成立とします。

(2) 契約の締結期限は、**平成29年9月6日（水）**までとします。

## 11 代金の納付期限

代金の納付期限は、契約締結日から起算して20日以内とします。

## 12 代金の延納

(1) 1件の売払契約代金が150万円以上の物件において、国の所有に属する物品の売払代金の納付に関する法律（昭和24年法律第176号）の定めるところにより認めます。（年利0.83%）

延納利息代金の計算方法は以下のとおりです。

延納利息代金＝（契約代金×延納期間×延納利率）÷365日

ただし、分収林契約者の持分に係る代金については、延納は認めません。

- (2) 延納担保の提供期限は契約締結日から起算して20日以内とします。
- (3) 延納期限は、1,000㎡未満は6ヶ月以内、1,000㎡以上は10ヶ月以内とします。

### 1.3 物件の引渡

- (1) 物件の引渡期限は、国有林野の産物売払規程第34条第1項及び国有林野事業林産物売買契約約款第7条第1項に基づき、代金の全部又は代金延納担保の提供があった日から15日以内とします。
- (2) 物件の引渡は、買受人立会による引渡しをしないことについての買受人の同意を得られる場合には、国有林野の産物売払規程第34条第3項第2号及び国有林野事業林産物売買契約約款第7条3項に基づき、みなし引渡を特約することも可能です。この場合、代金の全部の納入のあった時又は代金延納担保の提供があった時に引渡しがあったものとみなします。金融機関の発行する領収書等を中越森林管理署へ必ず提示してから搬出してください。
- (3) 引渡を受けた時は、国有林野の産物売払規程第35条に基づき、引渡領収書の中越森林管理署長に提出してください。

### 1.4 各規程等の閲覧場所

- (1) 販売物件明細書、契約書（案）

ア 販売物件明細書：中越森林管理署又は中越森林管理署ホームページで閲覧してください。

イ 契約書（案）：中越森林管理署で閲覧してください。

中越森林管理署のホームページアドレス

<http://www.rinya.maff.go.jp/kanto/chuetu/index.html>

- (2) 各規程等

ア 国有林野事業林産物売買契約約款

イ 国有林野の産物売払規程

ウ 関東森林管理局署等競争契約入札心得

エ 各種様式（別紙1：委任状、別紙2：入札書）

上記ア～エは関東森林管理局のホームページにて閲覧できます。

関東局ホーム>公売・入札情報>林産物の売払情報

ホームページを閲覧できない方は、中越森林管理署業務グループ（主任森林整備官）へお問い合わせください。

関東森林管理局のホームページアドレス

<http://www.rinya.maff.go.jp/kanto/welcome/index.html>

## 1 5 その他留意事項

- ( 1 ) 入札参加者は、入札書の提出をもって「暴力団排除に関する誓約事項」(別紙 3)に同意したものとします。
- ( 2 ) 本物件は、売買契約書において「持続可能な森林経営が営まれ、伐採に当たって森林に関する法令に照らし手続きが適正になされた森林の立木である」ことを証明します。  
なお、この記載内容をもって木質バイオマス証明となります。
- ( 3 ) 発電用バイオマス証明に関しては、買受人自らが本売買契約書の写しを添付し、任意様式により証明してください。

## 1 6 お問い合わせ

不明の点は、下記までお問い合わせください。

問合せ先

中越森林管理署業務グループ(主任森林整備官)

電話番号：025-772-2143 FAX番号：025-772-2635

## お知らせ

農林水産省の発注事務に関する綱紀保持を目的として、農林水産省綱紀保持規程(平成19年農林水産省訓令第22号)が制定されました。この規程に基づき、第三者から不当な働きかけを受けた場合は、その事実をホームページで公表するなどの綱紀保持対策を実施しています。

詳しくは、当ホームページの「発注者綱紀保持対策に関する情報等」をご覧ください。

<http://www.rinya.maff.go.jp/kanto/apply/publicsale/koukihoji/index.html>



延納利息代金の計算方法は以下のとおりです。

延納利息代金 = ( 契約代金 × 延納期間 × 延納利率 ) ÷ 365 日

ただし、分収林契約者の持分に係る代金については、延納は認めません。

- ( 2 ) 延納担保の提供期限は契約締結日から起算して20日以内とします。
- ( 3 ) 延納期限は、1,000<sup>3</sup>m<sup>3</sup>未満は6ヶ月以内、1,000<sup>3</sup>m<sup>3</sup>以上は10ヶ月以内とします。

### 1.3 物件の引渡

- ( 1 ) 物件の引渡期限は、国有林野の産物売払規程第34条第1項及び国有林野事業林産物売買契約約款第7条第1項に基づき、代金の全部又は代金延納担保の提供があった日から15日以内とします。
- ( 2 ) 物件の引渡は、買受人立会による引渡しをしないことについての買受人の同意を得られる場合には、国有林野の産物売払規程第34条第3項第2号及び国有林野事業林産物売買契約約款第7条3項に基づき、みなし引渡を特約することも可能です。この場合、代金の全部の納入のあった時又は代金延納担保の提供があった時に引渡しがあったものとみなします。金融機関の発行する領収書等を中越森林管理署へ必ず提示してから搬出してください。
- ( 3 ) 引渡を受けた時は、国有林野の産物売払規程第35条に基づき、引渡領収書の中越森林管理署長に提出してください。

### 1.4 各規程等の閲覧場所

- ( 1 ) 販売物件明細書、契約書(案)

ア 販売物件明細書：中越森林管理署又は中越森林管理署ホームページで閲覧してください。

イ 契約書(案)：中越森林管理署で閲覧してください。

中越森林管理署のホームページアドレス

<http://www.rinya.maff.go.jp/kanto/chuetu/index.html>

- ( 2 ) 各規程等

ア 国有林野事業林産物売買契約約款

イ 国有林野の産物売払規程

ウ 関東森林管理局署等競争契約入札心得

エ 各種様式(別紙1：委任状、別紙2：入札書)

上記ア～エは関東森林管理局のホームページにて閲覧できます。

関東局ホーム > 公売・入札情報 > 林産物の売払情報

ホームページを閲覧できない方は、中越森林管理署業務グループ(主任森林整備官)へお問い合わせください。

関東森林管理局のホームページアドレス

<http://www.rinya.maff.go.jp/kanto/welcome/index.html>



# 第 1 回 立木販売物件明細一覽表

売払 番号	所在地	樹種	伐採種	面積(ha)	本数	材積(m³)	林 齢	備 考
1	南魚沼市山口字八海 山国有林 170る1林小班 170わ林小班	スギ	皆伐	2.85	2,001	1,569.73	56 56	分収造林
2	南魚沼市清水字姥沢 入国有林 153る1林小班	スギ	皆伐	1.16	2,203	437.82	61	分収造林
3	南魚沼市清水字清水 入国有林 148わ1林小班	スギ	間伐	3.63	220	140.93	63	分収造林
4	南魚沼市姥沢新田字 姥沢入国有林 152い4林小班 152い5林小班	スギ	間伐	1.92	458	240.25	59	分収造林
5	南魚沼市山口字八海 山国有林 167い林小班 167ろ林小班	スギ	間伐	5.00	1,373	654.43	66 67	分収造林
6	湯沢町大字三国字三 国山国有林 75ろ1林小班 75ろ2林小班	スギ カラマツ外	皆伐	5.94	5,258	2,498.80	64	国有林
7	湯沢町大字三国字河 内山国有林 87は林小班	スギ カラマツ外	複層伐	4.48	3,701	1,671.70	68	国有林
8	湯沢町大字三国字河 内山国有林 84お林小班	スギ カラマツ外	複層伐	2.64	3,152	1,071.74	66	国有林
9	湯沢町大字土樽字西 山山国有林 131ろ林小班(2伐区) 133ろ林小班	スギ カラマツ外	皆伐	9.33	7,389	5,782.33	69 66	国有林
10	湯沢町大字三国字東 谷山国有林 90に、ほ、ち林小班	スギ カラマツ外	間伐	19.12	4,378	1,842.99	61 56 52	国有林
11	三条市塩野淵字御所国 有林 413い、ろ、に林小班	スギ	間伐	26.48	8,360	2,484.74	52 49 62	国有林
12	三条市塩野淵字御所国 有林 416い、ろ、は林小班 417い、ろ林小班 422わ2、か3林小班	スギ	間伐	11.13	3,134	1,343.33	61 56 52	国有林
合計					41,627	19,738.79		