

美しい森林づくりのモデル的な取組

名 称： 間伐施業モデル林

場 所： 棚倉森林管理 署 那須道 国有林 10る1 林小班 棚倉町

面 積： 11.90 ha 樹 種： スギ

林 齢： 53年 機能類型区分： 水源かん養タイプ

森林現況： 育成単層林

○目標とする森林： 育成複層林

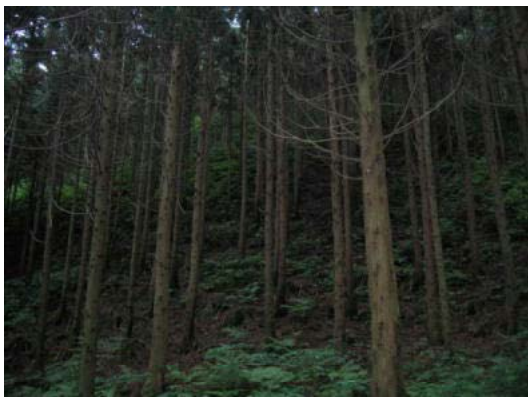
○誘 導 手 法： 当面は、下層植生の発達にも資する間伐を計画的に実施

○作 業 経 過： 間伐（定性） 作業時期 1998年 伐採率 25%

間伐（定性） 作業時期 2007年 伐採率 31%

○施 業 効 果： 間伐により林内の照度が保たれ、灌木や下草が進入繁茂している状況

間伐前



撮影：2007年 4月

間伐後



撮影：2008年 6月

【連絡先】 棚倉森林管理署 0247-33-3111 記載年月：2008年6月

森林管理局 <http://www.kanto.kokuyurin.go.jp> 林野庁 <http://www.rinya.maff.go.jp>