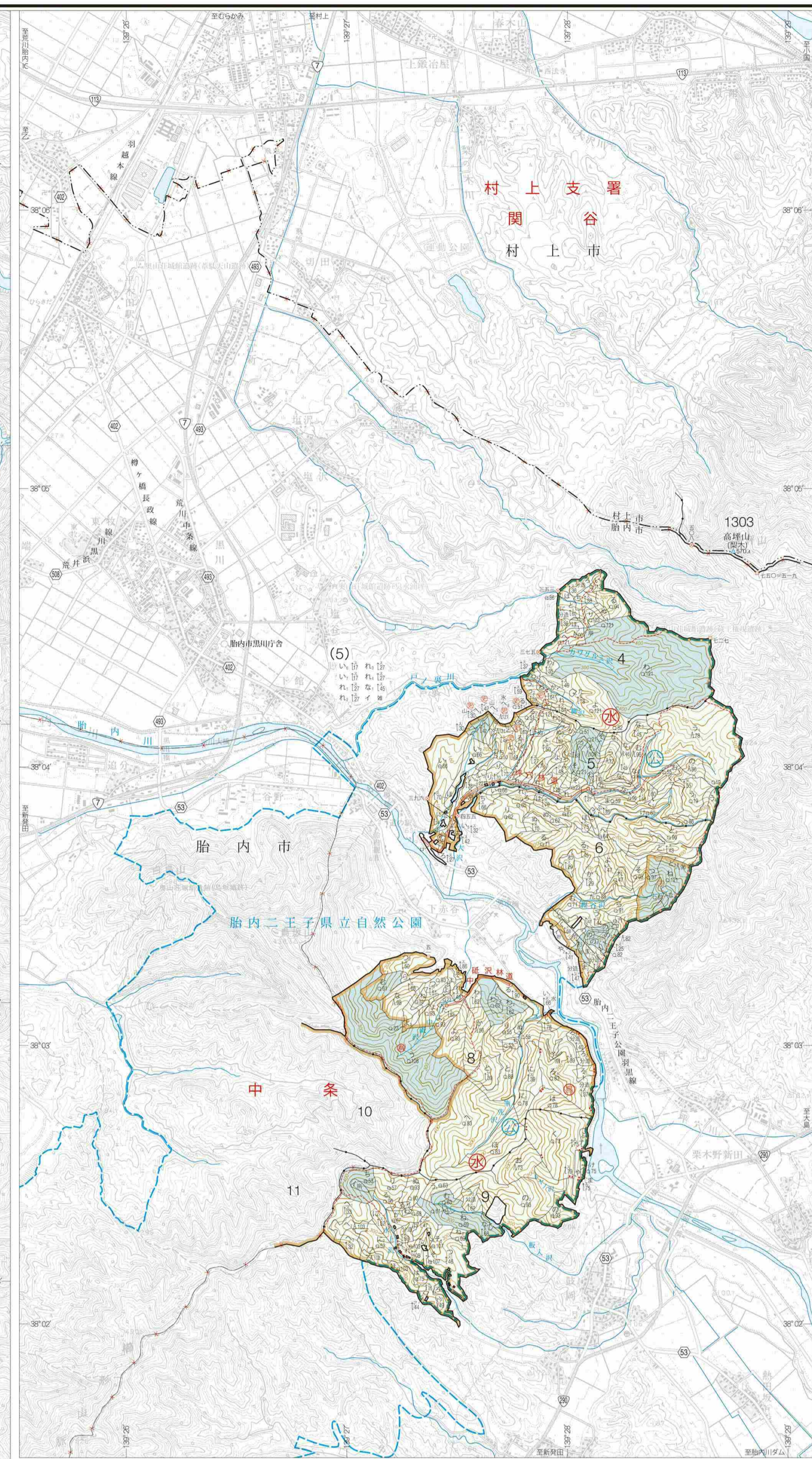
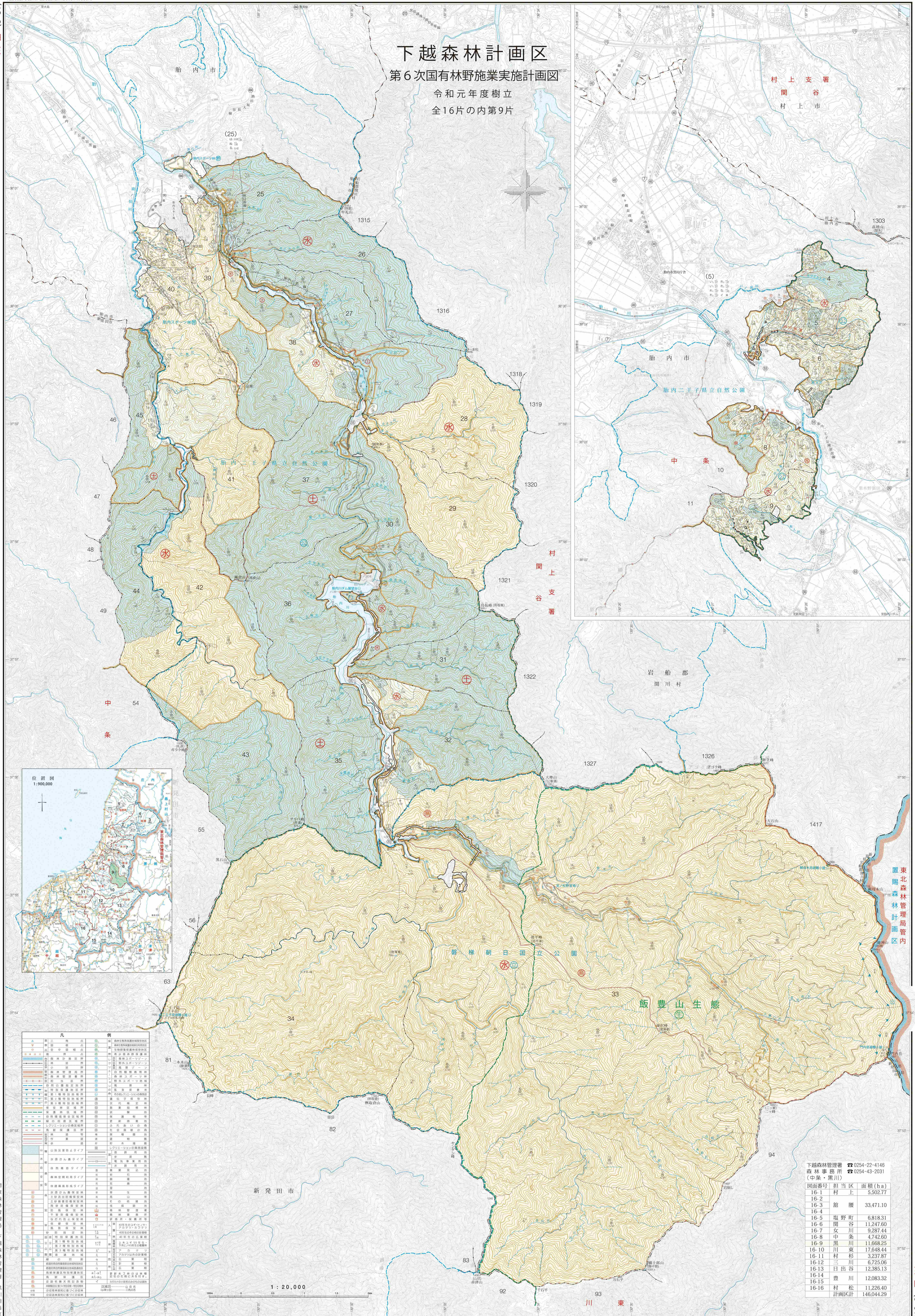


# 下越森林計画区 第6次国有林野施業実施計画図 令和元年度樹立 全16片の内第9片



凡 例	
▲	第三種 森林 国有林
▲	第四種 森林 国有林
▲	第五種 森林 国有林
▲	第六種 森林 国有林
▲	第七種 森林 国有林
▲	第八種 森林 国有林
▲	第九種 森林 国有林
▲	第十種 森林 国有林
▲	第十一種 森林 国有林
▲	第十二種 森林 国有林
▲	第十三種 森林 国有林
▲	第十四種 森林 国有林
▲	第十五種 森林 国有林
▲	第十六種 森林 国有林
▲	第十七種 森林 国有林
▲	第十八種 森林 国有林
▲	第十九種 森林 国有林
▲	第二十種 森林 国有林
▲	第二十一種 森林 国有林
▲	第二十二種 森林 国有林
▲	第二十三種 森林 国有林
▲	第二十四種 森林 国有林
▲	第二十五種 森林 国有林
▲	第二十六種 森林 国有林
▲	第二十七種 森林 国有林
▲	第二十八種 森林 国有林
▲	第二十九種 森林 国有林
▲	第三十種 森林 国有林
▲	第三十一種 森林 国有林
▲	第三十二種 森林 国有林
▲	第三十三種 森林 国有林
▲	第三十四種 森林 国有林
▲	第三十五種 森林 国有林
▲	第三十六種 森林 国有林
▲	第三十七種 森林 国有林
▲	第三十八種 森林 国有林
▲	第三十九種 森林 国有林
▲	第四十種 森林 国有林
▲	第四十一種 森林 国有林
▲	第四十二種 森林 国有林
▲	第四十三種 森林 国有林
▲	第四十四種 森林 国有林
▲	第四十五種 森林 国有林
▲	第四十六種 森林 国有林
▲	第四十七種 森林 国有林
▲	第四十八種 森林 国有林
▲	第四十九種 森林 国有林
▲	第五十種 森林 国有林
▲	第五十一種 森林 国有林
▲	第五十二種 森林 国有林
▲	第五十三種 森林 国有林
▲	第五十四種 森林 国有林
▲	第五十五種 森林 国有林
▲	第五十六種 森林 国有林
▲	第五十七種 森林 国有林
▲	第五十八種 森林 国有林
▲	第五十九種 森林 国有林
▲	第六十種 森林 国有林
▲	第六十一種 森林 国有林
▲	第六十二種 森林 国有林
▲	第六十三種 森林 国有林
▲	第六十四種 森林 国有林
▲	第六十五種 森林 国有林
▲	第六十六種 森林 国有林
▲	第六十七種 森林 国有林
▲	第六十八種 森林 国有林
▲	第六十九種 森林 国有林
▲	第七十種 森林 国有林
▲	第七十一種 森林 国有林
▲	第七十二種 森林 国有林
▲	第七十三種 森林 国有林
▲	第七十四種 森林 国有林
▲	第七十五種 森林 国有林
▲	第七十六種 森林 国有林
▲	第七十七種 森林 国有林
▲	第七十八種 森林 国有林
▲	第七十九種 森林 国有林
▲	第八十種 森林 国有林
▲	第八十一種 森林 国有林
▲	第八十二種 森林 国有林
▲	第八十三種 森林 国有林
▲	第八十四種 森林 国有林
▲	第八十五種 森林 国有林
▲	第八十六種 森林 国有林
▲	第八十七種 森林 国有林
▲	第八十八種 森林 国有林
▲	第八十九種 森林 国有林
▲	第九十種 森林 国有林
▲	第九十一種 森林 国有林
▲	第九十二種 森林 国有林
▲	第九十三種 森林 国有林
▲	第九十四種 森林 国有林
▲	第九十五種 森林 国有林
▲	第九十六種 森林 国有林
▲	第九十七種 森林 国有林
▲	第九十八種 森林 国有林
▲	第九十九種 森林 国有林
▲	第一百種 森林 国有林

図面番号	担当区	面積 (ha)
16-1	村上	5,502.77
16-2		
16-3	齋藤	33,471.10
16-4		
16-5	塩野町	6,818.31
16-6	関谷	11,247.60
16-7	女川	9,287.44
16-8	中条	4,742.60
16-9	黒川	11,688.25
16-10	川東	17,648.44
16-11	村杉	3,237.87
16-12	三川	6,725.06
16-13	日山谷	12,385.13
16-14	豊川	12,083.32
16-15	村松	11,226.40
16-16	計画区計	146,044.29