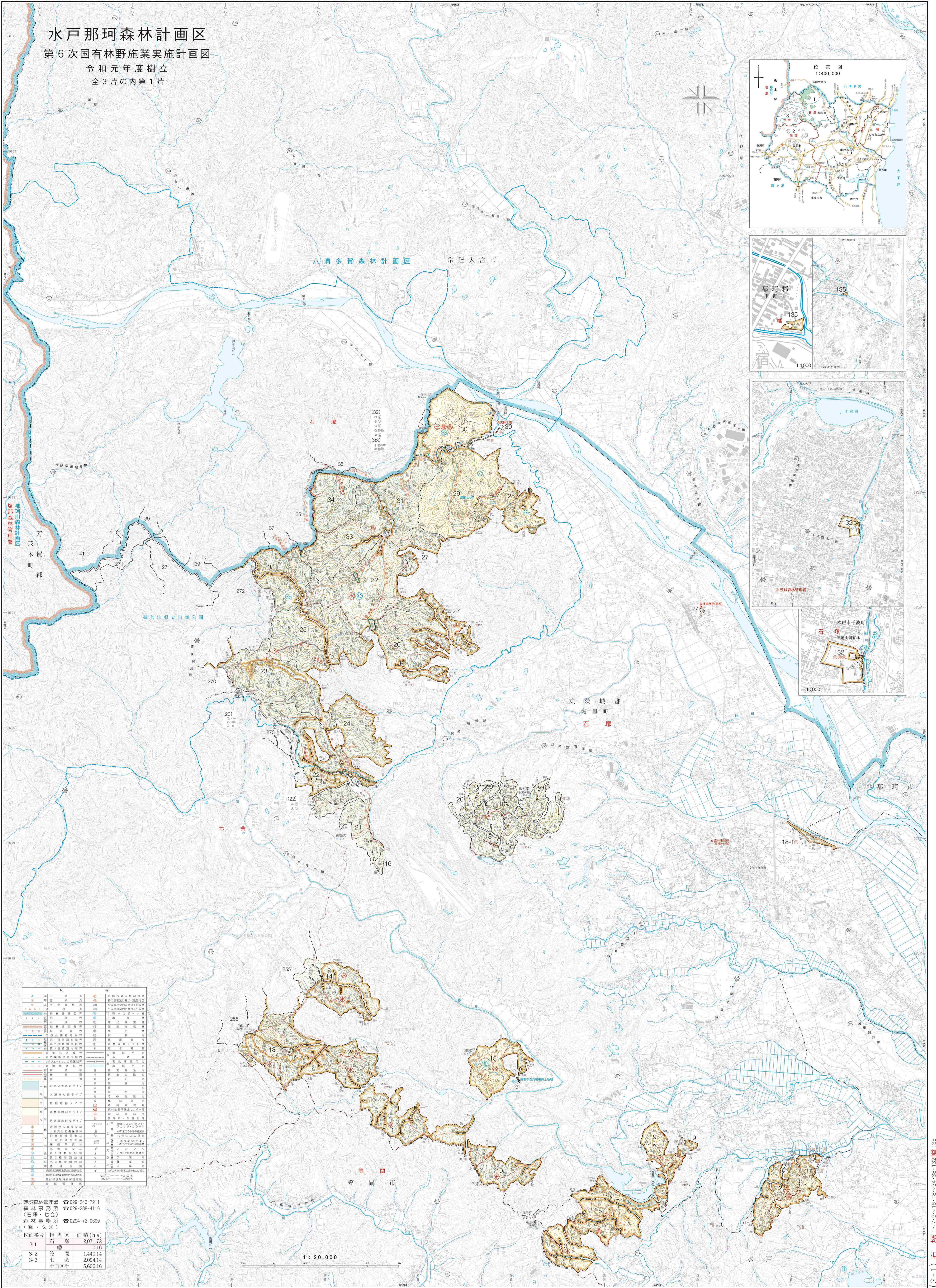
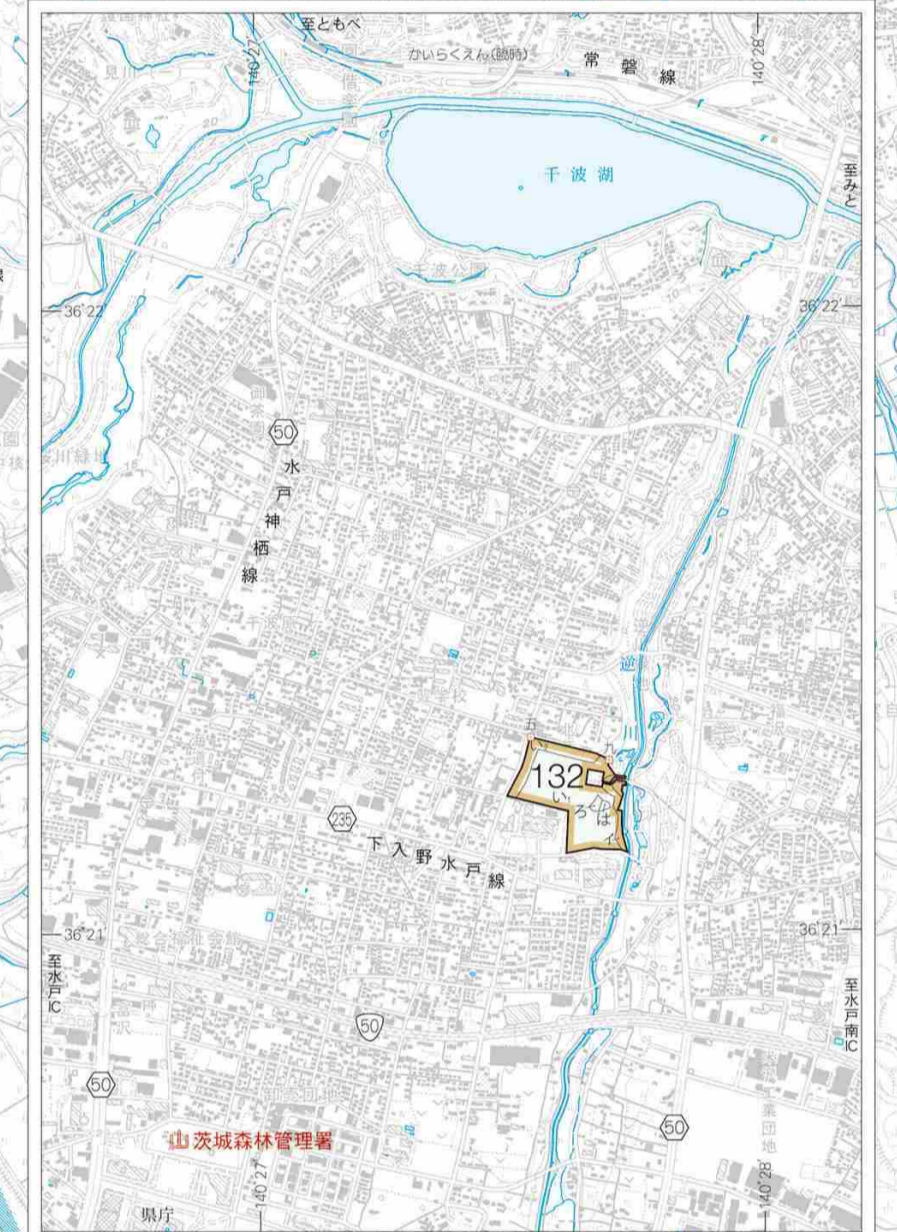
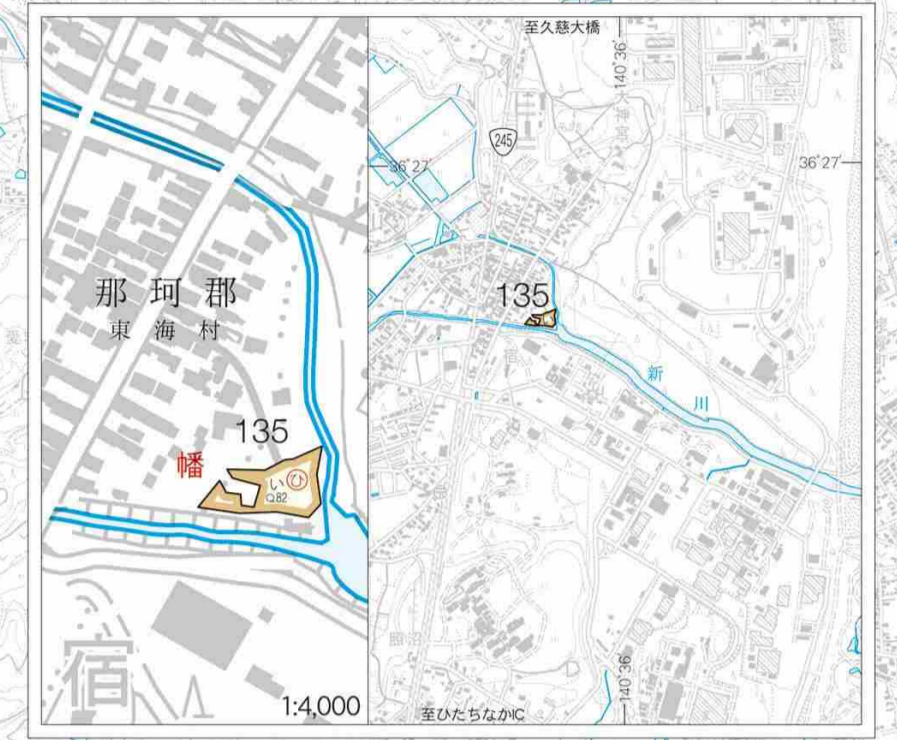
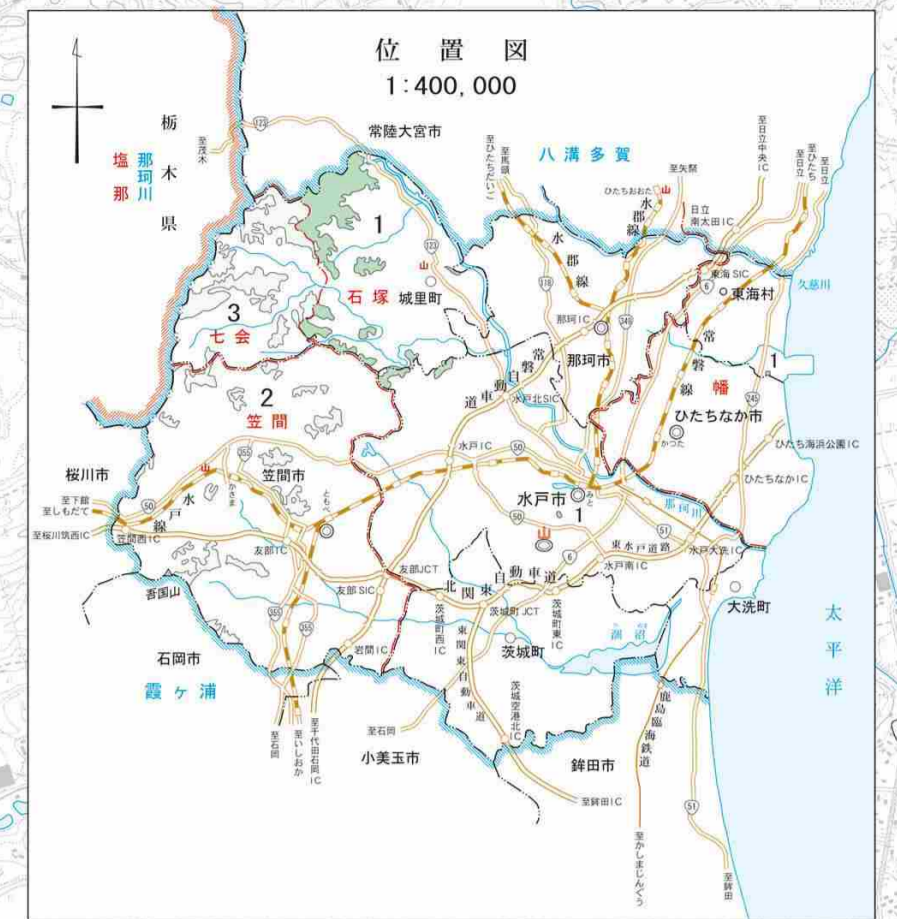


水戸那珂森林計画区

第6次国有林野施業実施計画図

令和元年度樹立
全3片の内第1片



凡	例
1	多摩系天然林
2	多摩系人工林
3	多摩系天然林
4	多摩系人工林
5	多摩系天然林
6	多摩系人工林
7	多摩系天然林
8	多摩系人工林
9	多摩系天然林
10	多摩系人工林
11	多摩系天然林
12	多摩系人工林
13	多摩系天然林
14	多摩系人工林
15	多摩系天然林
16	多摩系人工林
17	多摩系天然林
18	多摩系人工林
19	多摩系天然林
20	多摩系人工林
21	多摩系天然林
22	多摩系人工林
23	多摩系天然林
24	多摩系人工林
25	多摩系天然林
26	多摩系人工林
27	多摩系天然林
28	多摩系人工林
29	多摩系天然林
30	多摩系人工林
31	多摩系天然林
32	多摩系人工林
33	多摩系天然林
34	多摩系人工林
35	多摩系天然林

茨城森林管理署	☎029-243-7211	
森林事務所 (石塚・七会)	☎029-288-4116	
森林事務所 (幡・久米)	☎0294-72-0699	
図面番号	担当区	面積 (ha)
3-1	石塚	2,071.72
3-2	笠間	1,440.14
3-3	七会	2,094.14
計画区計		5,606.16