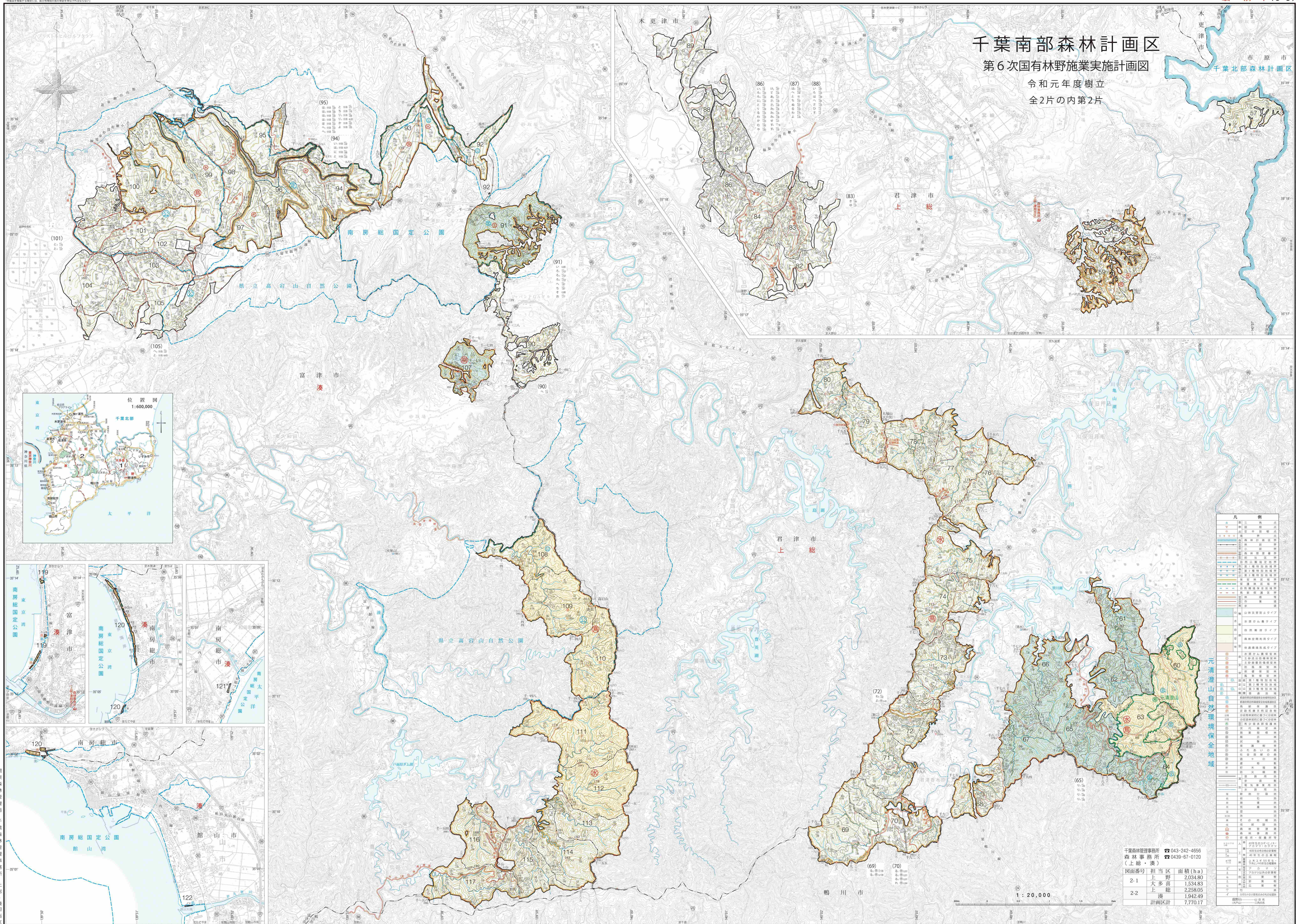


千葉南部森林計画区

第6次国有林野施業実施計画図

令和元年度樹立
全2片の内第2片



凡例	
(1)	第6次国有林野施業実施計画図
(2)	令和元年度樹立
(3)	全2片の内第2片
(4)	森林管理計画
(5)	森林施業計画
(6)	森林整備計画
(7)	森林保護計画
(8)	森林利用計画
(9)	森林計画
(10)	森林管理計画
(11)	森林施業計画
(12)	森林整備計画
(13)	森林保護計画
(14)	森林利用計画
(15)	森林計画
(16)	森林管理計画
(17)	森林施業計画
(18)	森林整備計画
(19)	森林保護計画
(20)	森林利用計画
(21)	森林計画
(22)	森林管理計画
(23)	森林施業計画
(24)	森林整備計画
(25)	森林保護計画
(26)	森林利用計画
(27)	森林計画
(28)	森林管理計画
(29)	森林施業計画
(30)	森林整備計画
(31)	森林保護計画
(32)	森林利用計画
(33)	森林計画
(34)	森林管理計画
(35)	森林施業計画
(36)	森林整備計画
(37)	森林保護計画
(38)	森林利用計画
(39)	森林計画
(40)	森林管理計画
(41)	森林施業計画
(42)	森林整備計画
(43)	森林保護計画
(44)	森林利用計画
(45)	森林計画
(46)	森林管理計画
(47)	森林施業計画
(48)	森林整備計画
(49)	森林保護計画
(50)	森林利用計画
(51)	森林計画
(52)	森林管理計画
(53)	森林施業計画
(54)	森林整備計画
(55)	森林保護計画
(56)	森林利用計画
(57)	森林計画
(58)	森林管理計画
(59)	森林施業計画
(60)	森林整備計画
(61)	森林保護計画
(62)	森林利用計画
(63)	森林計画
(64)	森林管理計画
(65)	森林施業計画
(66)	森林整備計画
(67)	森林保護計画
(68)	森林利用計画
(69)	森林計画
(70)	森林管理計画
(71)	森林施業計画
(72)	森林整備計画
(73)	森林保護計画
(74)	森林利用計画
(75)	森林計画
(76)	森林管理計画
(77)	森林施業計画
(78)	森林整備計画
(79)	森林保護計画
(80)	森林利用計画
(81)	森林計画
(82)	森林管理計画
(83)	森林施業計画
(84)	森林整備計画
(85)	森林保護計画
(86)	森林利用計画
(87)	森林計画
(88)	森林管理計画
(89)	森林施業計画
(90)	森林整備計画
(91)	森林保護計画
(92)	森林利用計画
(93)	森林計画
(94)	森林管理計画
(95)	森林施業計画
(96)	森林整備計画
(97)	森林保護計画
(98)	森林利用計画
(99)	森林計画
(100)	森林管理計画
(101)	森林施業計画
(102)	森林整備計画
(103)	森林保護計画
(104)	森林利用計画
(105)	森林計画
(106)	森林管理計画
(107)	森林施業計画
(108)	森林整備計画
(109)	森林保護計画
(110)	森林利用計画
(111)	森林計画
(112)	森林管理計画
(113)	森林施業計画
(114)	森林整備計画
(115)	森林保護計画
(116)	森林利用計画
(117)	森林計画
(118)	森林管理計画
(119)	森林施業計画
(120)	森林整備計画
(121)	森林保護計画
(122)	森林利用計画
(123)	森林計画
(124)	森林管理計画
(125)	森林施業計画
(126)	森林整備計画
(127)	森林保護計画
(128)	森林利用計画
(129)	森林計画
(130)	森林管理計画
(131)	森林施業計画
(132)	森林整備計画
(133)	森林保護計画
(134)	森林利用計画
(135)	森林計画
(136)	森林管理計画
(137)	森林施業計画
(138)	森林整備計画
(139)	森林保護計画
(140)	森林利用計画
(141)	森林計画
(142)	森林管理計画
(143)	森林施業計画
(144)	森林整備計画
(145)	森林保護計画
(146)	森林利用計画
(147)	森林計画
(148)	森林管理計画
(149)	森林施業計画
(150)	森林整備計画
(151)	森林保護計画
(152)	森林利用計画
(153)	森林計画
(154)	森林管理計画
(155)	森林施業計画
(156)	森林整備計画
(157)	森林保護計画
(158)	森林利用計画
(159)	森林計画
(160)	森林管理計画
(161)	森林施業計画
(162)	森林整備計画
(163)	森林保護計画
(164)	森林利用計画
(165)	森林計画
(166)	森林管理計画
(167)	森林施業計画
(168)	森林整備計画
(169)	森林保護計画
(170)	森林利用計画
(171)	森林計画
(172)	森林管理計画
(173)	森林施業計画
(174)	森林整備計画
(175)	森林保護計画
(176)	森林利用計画
(177)	森林計画
(178)	森林管理計画
(179)	森林施業計画
(180)	森林整備計画
(181)	森林保護計画
(182)	森林利用計画
(183)	森林計画
(184)	森林管理計画
(185)	森林施業計画
(186)	森林整備計画
(187)	森林保護計画
(188)	森林利用計画
(189)	森林計画
(190)	森林管理計画
(191)	森林施業計画
(192)	森林整備計画
(193)	森林保護計画
(194)	森林利用計画
(195)	森林計画
(196)	森林管理計画
(197)	森林施業計画
(198)	森林整備計画
(199)	森林保護計画
(200)	森林利用計画

図面番号	担当区	面積(ha)
2-1	上野	2,034.80
2-2	上総	2,238.05
2-2	湊	1,942.49
	計画区計	7,770.17

千葉県森林事務所 ☎ 043-242-4856
 森林事務所 (上総・湊) ☎ 0439-67-0120