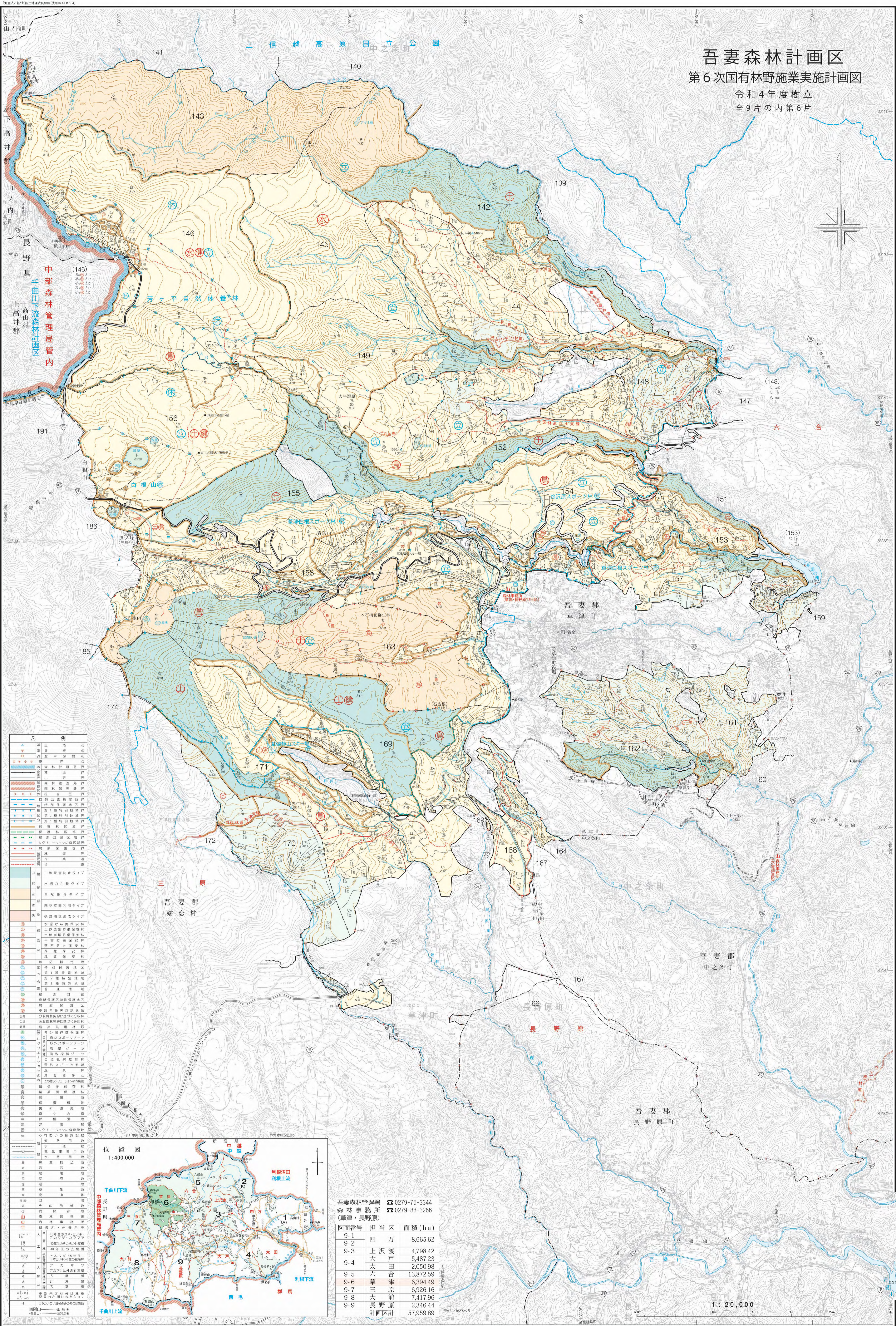


吾妻森林計画区
第6次国有林野施業実施計画図
令和4年度樹立
全9片の内第6片



凡例

位置図
1:400,000

吾妻森林管理署 ☎0279-75-3344
森林事務所 ☎0279-88-3266
(草津・長野原)

図面番号	担当区	面積 (ha)
9-1	四万	8,665.62
9-2	上沢渡	4,798.42
9-3	大戸	5,487.23
9-4	太田	2,050.98
9-5	六合	13,872.59
9-6	草津	6,394.49
9-7	三原	6,926.16
9-8	長野原	7,417.96
9-9	計画区計	2,346.44

1:20,000