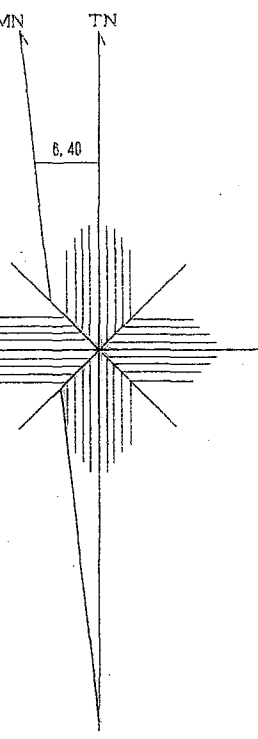
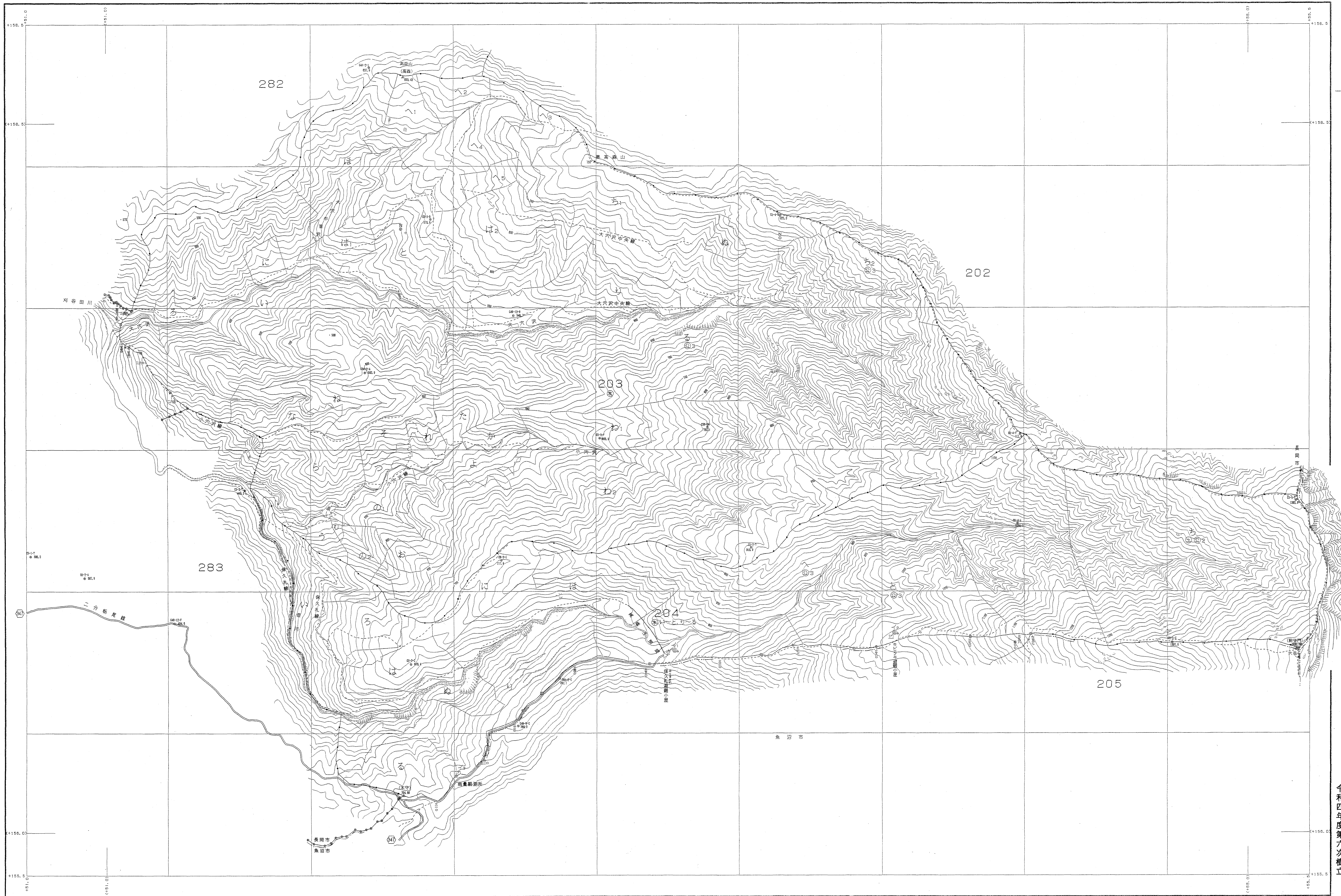


森林計画図・基本図



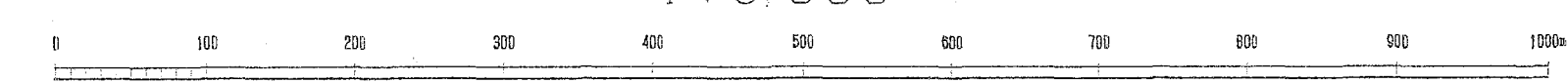
437
鳥取担当区
三條市

令和四年度第六次樹立

(1) 昭和42年4月編製空中写真 (CB-41-4X Cx 11-3)
(2) 昭和55年11月編製空中写真 (W 52F Cx 1-1)

世界測地系は()裏
変換ソフト名 TTY2JGD
変換パラメータ 北緯, par Ver. 2.1.1

1:5,000



関東森林管理局 中越森林管理署 入川瀬担当区