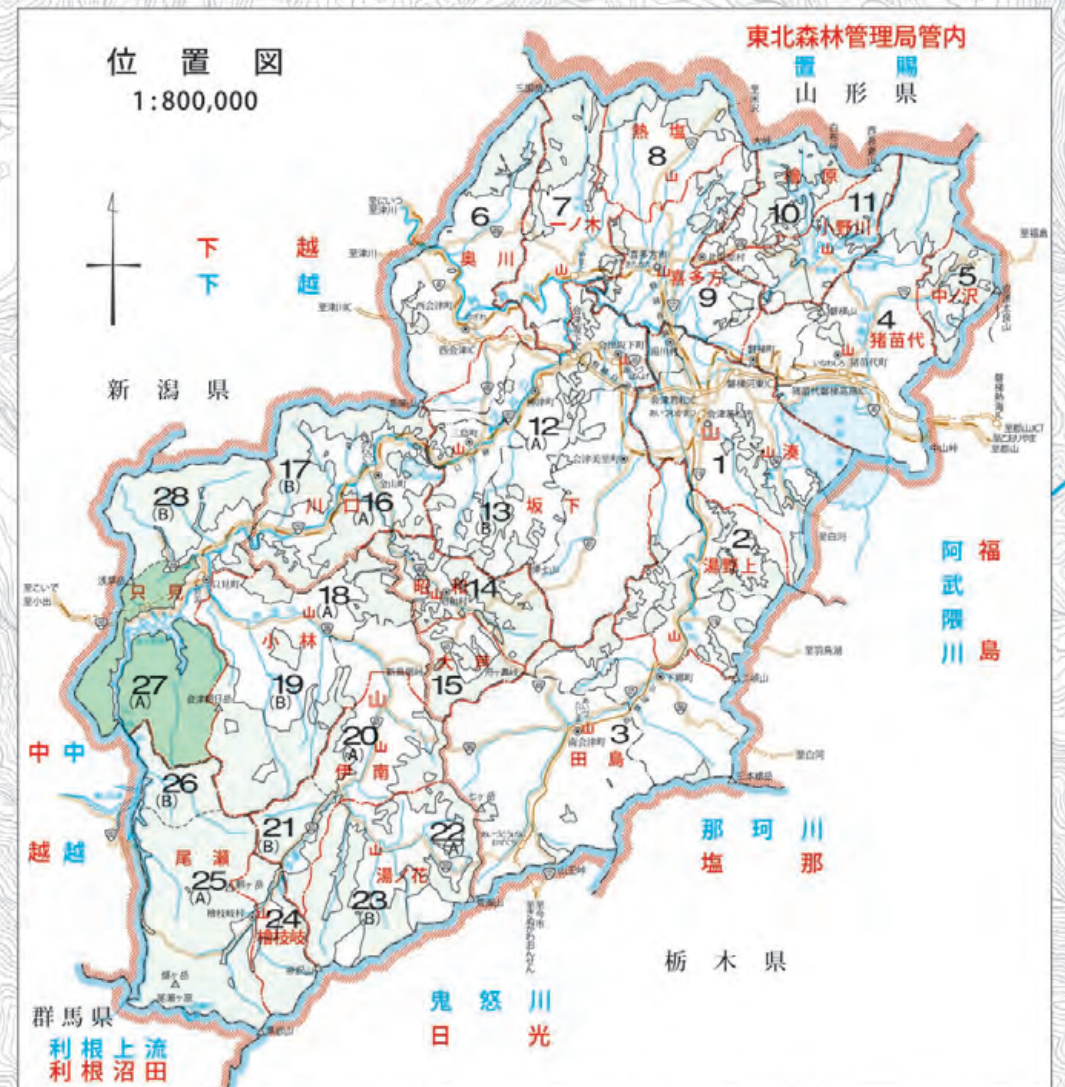


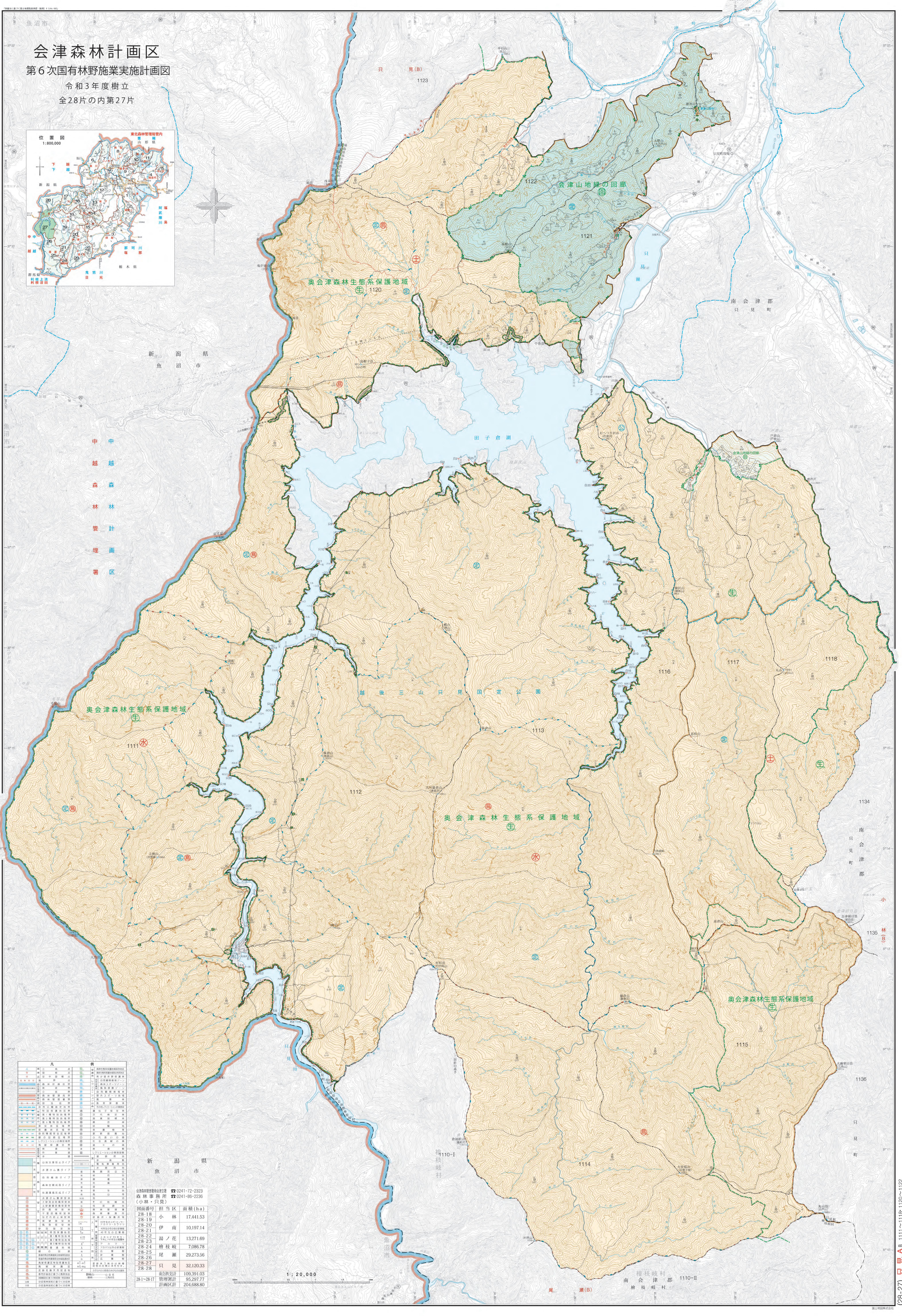
会津森林計画区

第6次国有林野施業実施計画図

令和3年度樹立
全28片の内第27片



中
越
越
森
林
管
理
区



凡	備
[Symbol]	奥会津森林生態系保護地域
[Symbol]	会津山地緑の回廊
[Symbol]	国定公園
[Symbol]	市町村界
[Symbol]	河川
[Symbol]	道路
[Symbol]	境界
[Symbol]	管理区
[Symbol]	樹立計画
[Symbol]	伐採計画
[Symbol]	整備計画
[Symbol]	その他

新 潟 県
魚 沼 市

会津森林管理事務所 ☎0241-72-2823
森林事務所 ☎0241-89-2286
(小林・只見)

図面番号	担当区	面積 (ha)
28-18	小林	17,441.53
28-19		
28-20	伊南	10,197.14
28-21		
28-22	湖ノ花	13,271.69
28-23		
28-24	檜枝岐	7,086.78
28-25	尾瀬	29,273.56
28-26		
28-27	只見	32,120.33
28-28		
28-1-28-17	管理区計	204,688.80

1:20,000