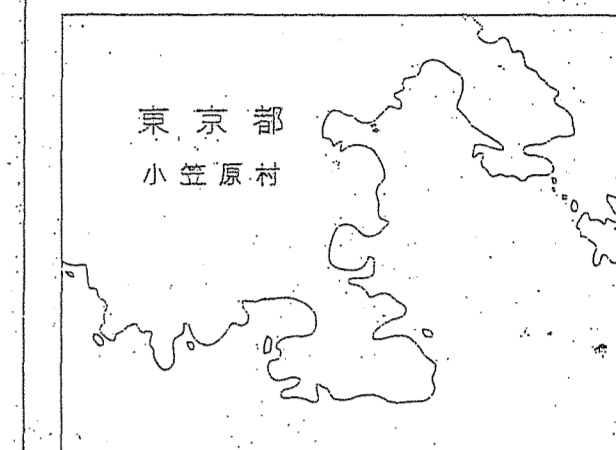


XIV-GE 15 父島-6

父島-1	父島-2
84	85
父島-1	父島-2
F	85
父島-3	父島-4
04	05
父島-5	
14	

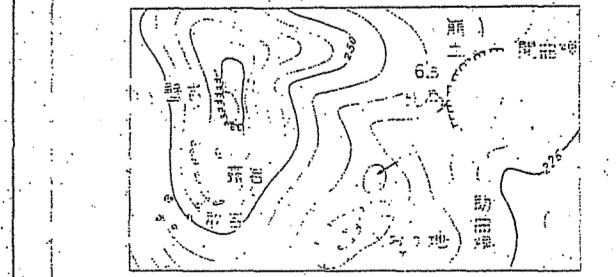
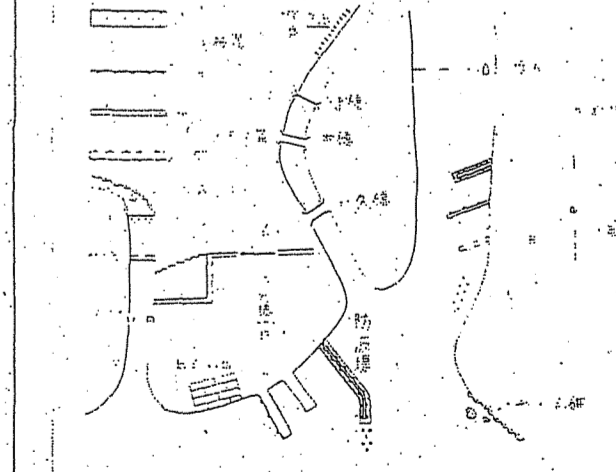
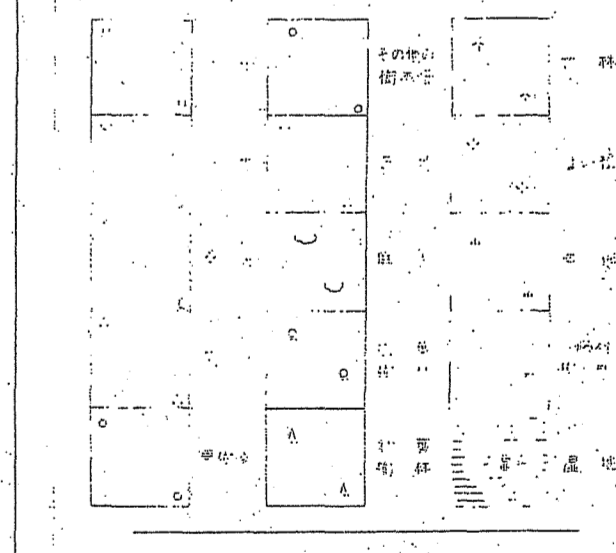
行政区域



記号

▲	▲	▲	▲	▲	▲	▲	▲	▲	▲
△	△	△	△	△	△	△	△	△	△
□	□	□	□	□	□	□	□	□	□
○	○	○	○	○	○	○	○	○	○
◎	◎	◎	◎	◎	◎	◎	◎	◎	◎
×	×	×	×	×	×	×	×	×	×
◇	◇	◇	◇	◇	◇	◇	◇	◇	◇
■	■	■	■	■	■	■	■	■	■
●	●	●	●	●	●	●	●	●	●
◎	◎	◎	◎	◎	◎	◎	◎	◎	◎
⊙	⊙	⊙	⊙	⊙	⊙	⊙	⊙	⊙	⊙

——	——	——	——	——	——	——	——	——	——
——	——	——	——	——	——	——	——	——	——
——	——	——	——	——	——	——	——	——	——
——	——	——	——	——	——	——	——	——	——
——	——	——	——	——	——	——	——	——	——



距離真北方位43号建坪第3039号の林区
による第3039号建坪
投影は横メルカトル図
図形に依りてある座標値はメロメートル単位
方位は100メロメートル間隔
第2の基準は、建造物の平均海面
毎年積算は5.5メロメートル

令和三年度第六次樹立

関東森林管理局 小笠原総合事務所

昭和43年測量
1. 昭和42年12月撮影空中写真(撮影縮尺1:30,000)
2. 昭和43年11月現地調査
3. この図は昭和43年5月小笠原総合事務所
課長等により作成されたものである。