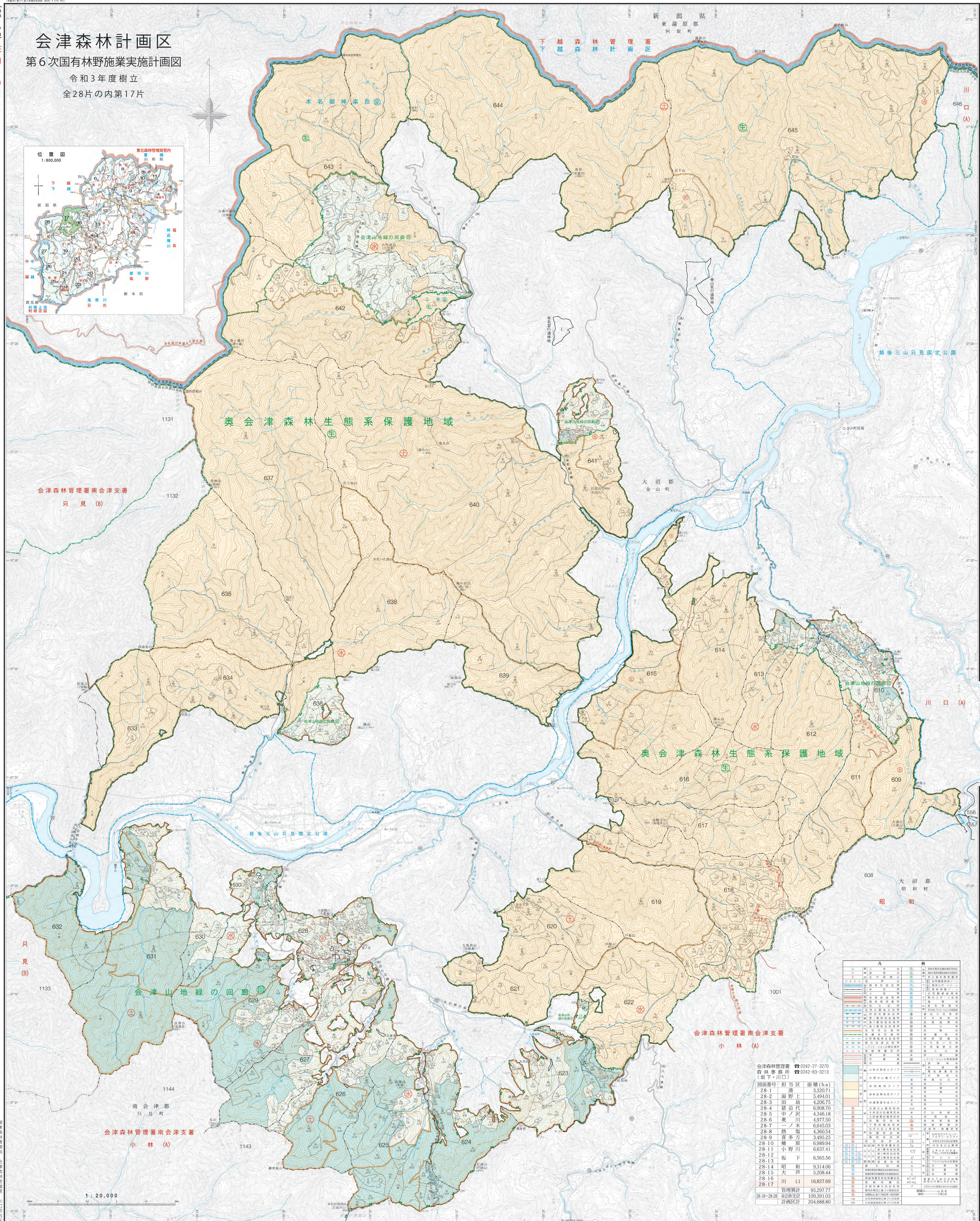


会津森林計画区

第6次国有林野施業実施計画図

令和3年度樹立
全28片の内第17片



凡例	
●	会津森林管理署 0242-27-3270
●	会津森林管理署 川口支署 0242-83-3213
○	川口支署
○	湯野支署
○	田島支署
○	岩田支署
○	中ノ沢支署
○	奥川支署
○	一木支署
○	熱塩支署
○	喜多方支署
○	柳原支署
○	小野川支署
○	坂下支署
○	昭和支署
○	大芦支署
○	川口支署
○	管理解計
○	計画区計

図面番号	担当区	面積 (ha)
28-1	湯野	3,320.71
28-2	湯野上	5,494.01
28-3	田島	4,206.75
28-4	岩田	6,938.70
28-5	中ノ沢	4,346.18
28-6	奥川	4,977.50
28-7	一木	6,645.03
28-8	熱塩	4,360.54
28-9	喜多方	3,495.25
28-10	柳原	6,989.94
28-11	小野川	6,637.41
28-12	坂下	6,565.56
28-14	昭和	9,314.06
28-15	大芦	5,208.44
28-16	川口	16,827.69
28-17	管理解計	95,297.77
28-18-28	南会津支署	109,391.03
28-18-28	計画区計	204,688.80

1:20,000