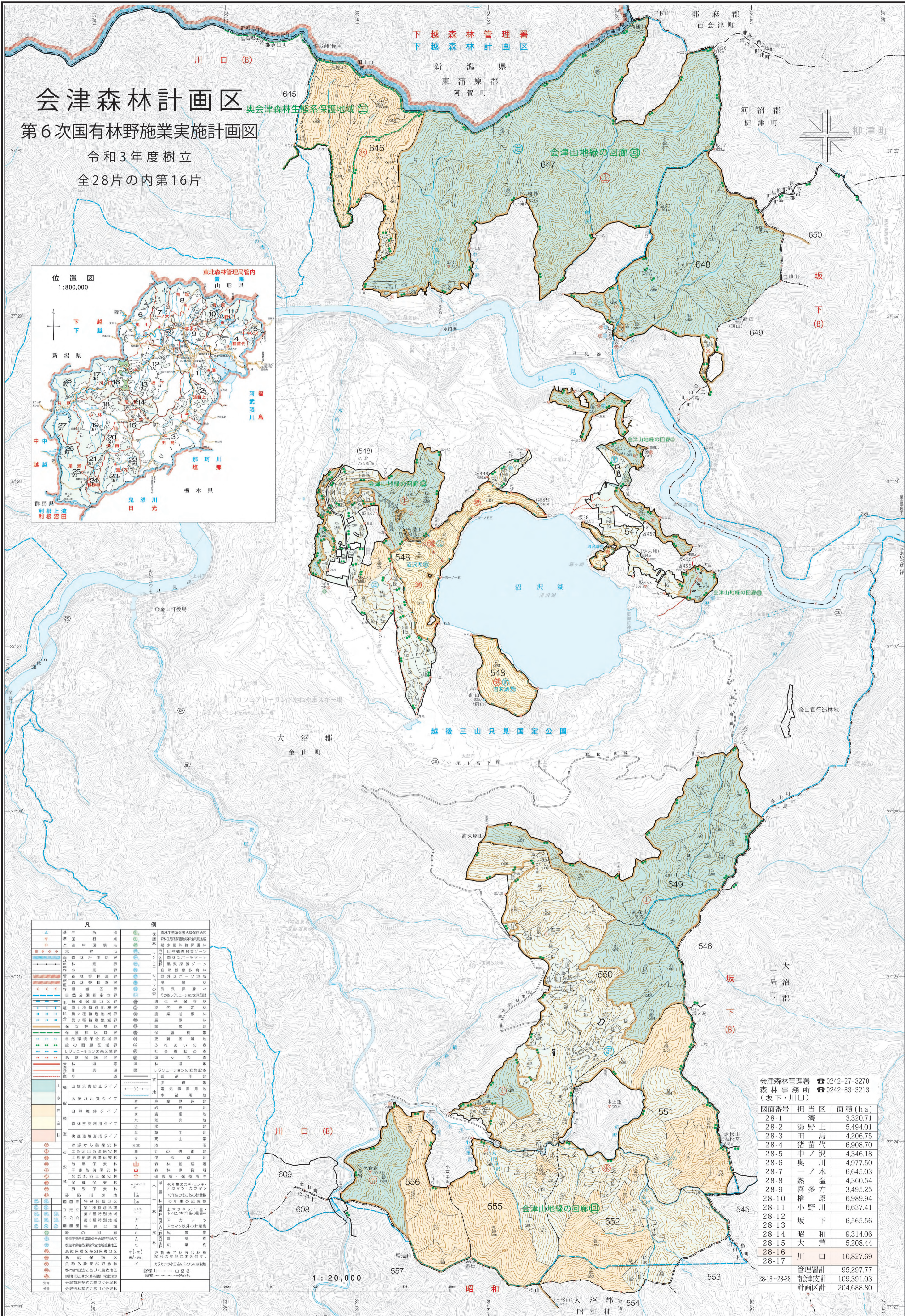
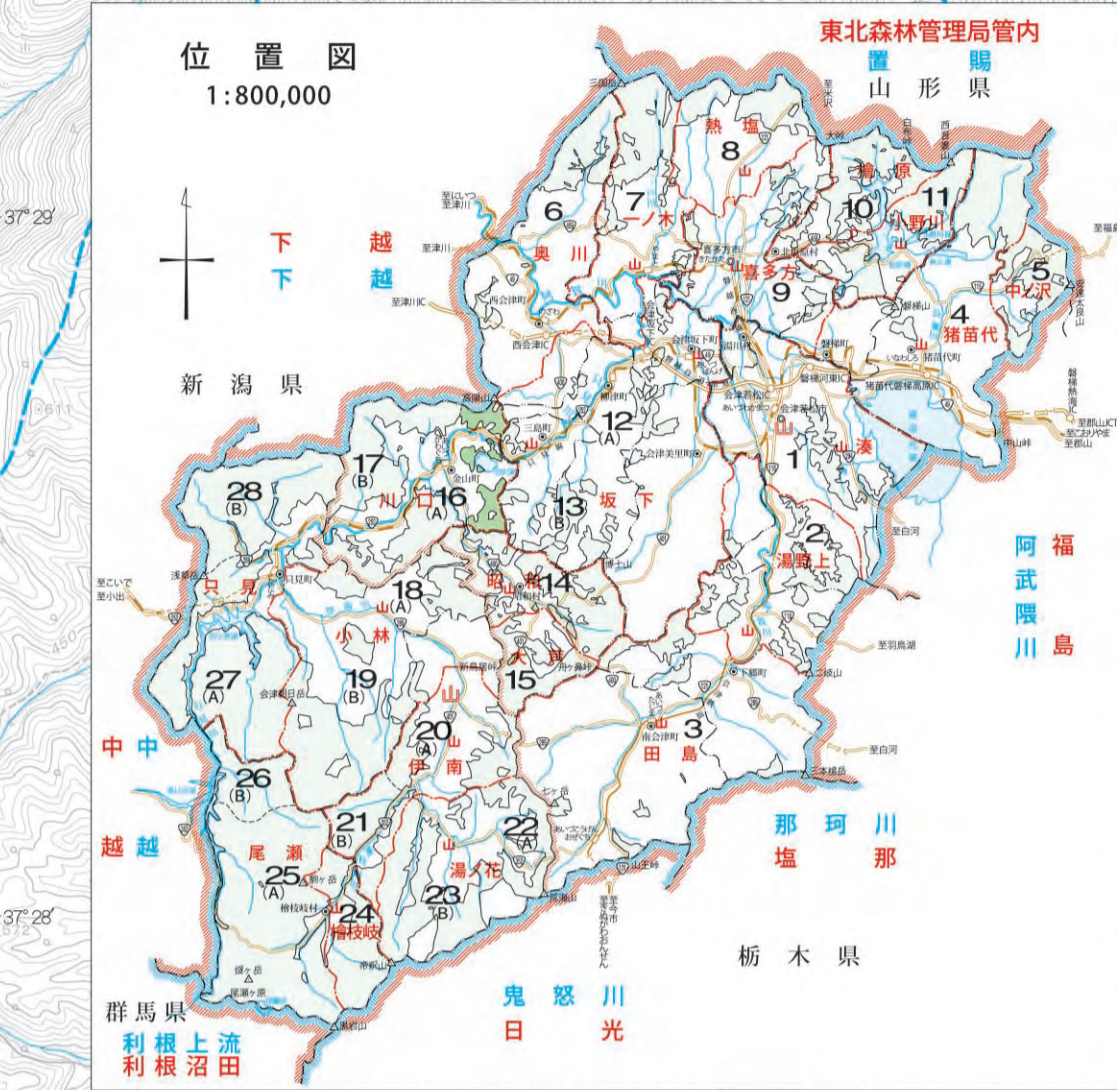


会津森林計画区
 第6次国有林野施業実施計画図
 令和3年度樹立
 全28片の内第16片

下越森林管理署
 下越森林計画区



凡	例	説明
●	▲	三等三角点
○	○	航空中磁界点
○	○	境界線
○	○	森林計画区界
○	○	班界
○	○	小規模班界
○	○	森林管理署界
○	○	用地区界
○	○	自然公園指定地界
○	○	特別保護地区界
○	○	第1種特別地区界
○	○	第2種特別地区界
○	○	第3種特別地区界
○	○	保安林区域界
○	○	保護林区域界
○	○	自然環境保全区域界
○	○	緑の回廊区域界
○	○	自然環境保全区域界
○	○	農業振興区域界
○	○	農林業振興区域界
○	○	林道等
○	○	作業道
○	○	歩道
○	○	山地災害防止タイプ
○	○	水害かん養タイプ
○	○	自然かん養タイプ
○	○	森林空間利用タイプ
○	○	快速緑地形成タイプ
○	○	水害かん養保安林
○	○	土砂流出防護保安林
○	○	土砂崩壊防護保安林
○	○	形質保安林
○	○	土砂崩壊防護保安林
○	○	なだれ防止保安林
○	○	健康保安林
○	○	風致保安林
○	○	砂防指定地
○	○	国定特別保護地区
○	○	国定第1種特別地区
○	○	国定第2種特別地区
○	○	国定第3種特別地区
○	○	国定普通地区
○	○	緑の回廊
○	○	都市計画法に基づく風致地区
○	○	都市計画法に基づく緑地地区
○	○	分画
○	○	分画
○	○	分画
○	○	分画

図面番号	担当区	面積 (ha)
28-1	湯野上	3,320.71
28-2	田野上	5,494.01
28-3	田島	4,206.75
28-4	猪苗代	6,908.70
28-5	中ノ沢	4,346.18
28-6	奥川	4,977.50
28-7	一ノ木	6,645.03
28-8	熱塩	4,360.54
28-9	喜多方	3,495.25
28-10	檜原	6,989.94
28-11	小野川	6,637.41
28-12	坂下	6,565.56
28-13		
28-14	昭和	9,314.06
28-15	大芋	5,208.44
28-16	川口	16,827.69
28-17		
28-18~28-28	管理署計	95,297.77
	南会津(支計)	109,391.03
	計画区計	204,688.80